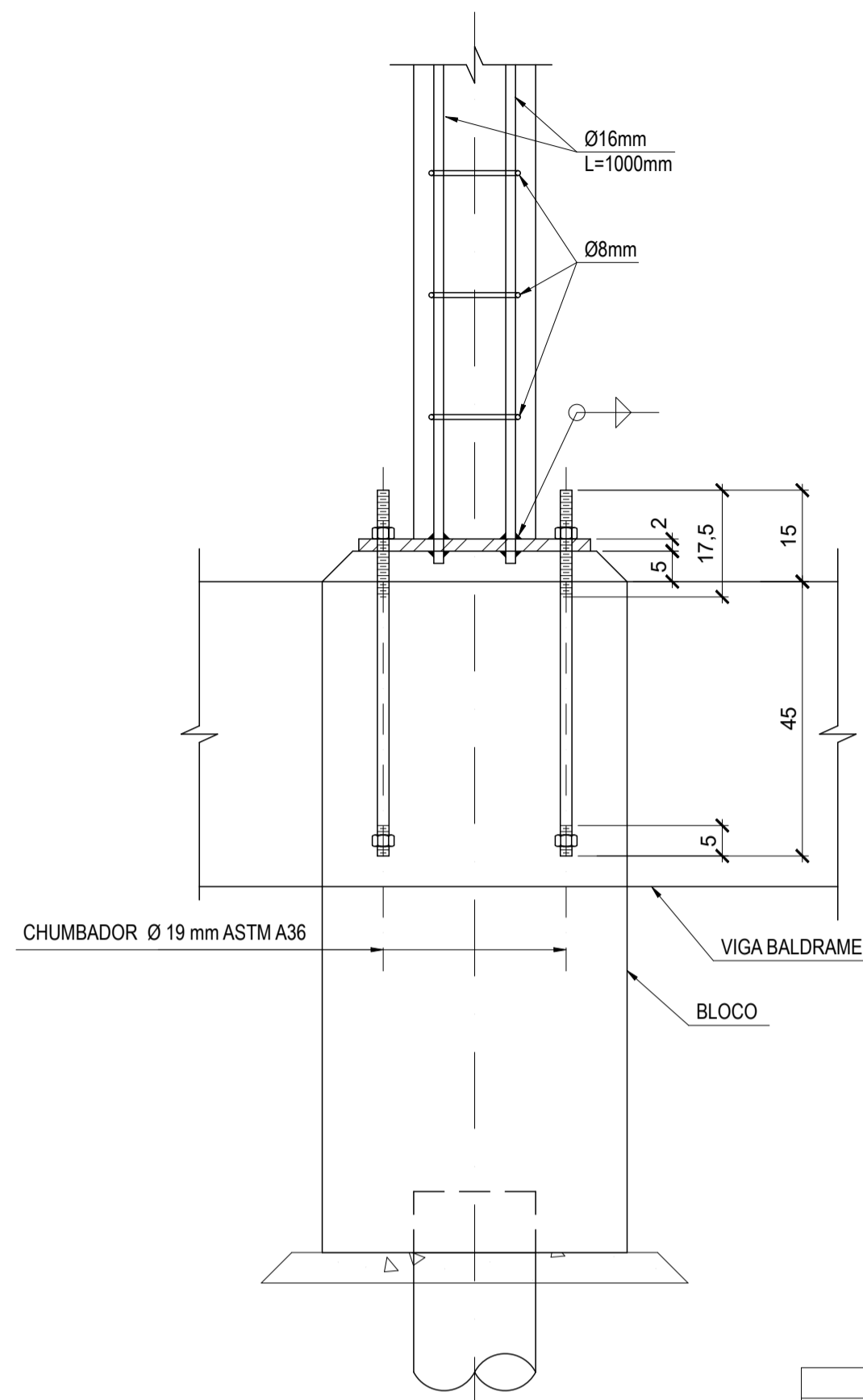
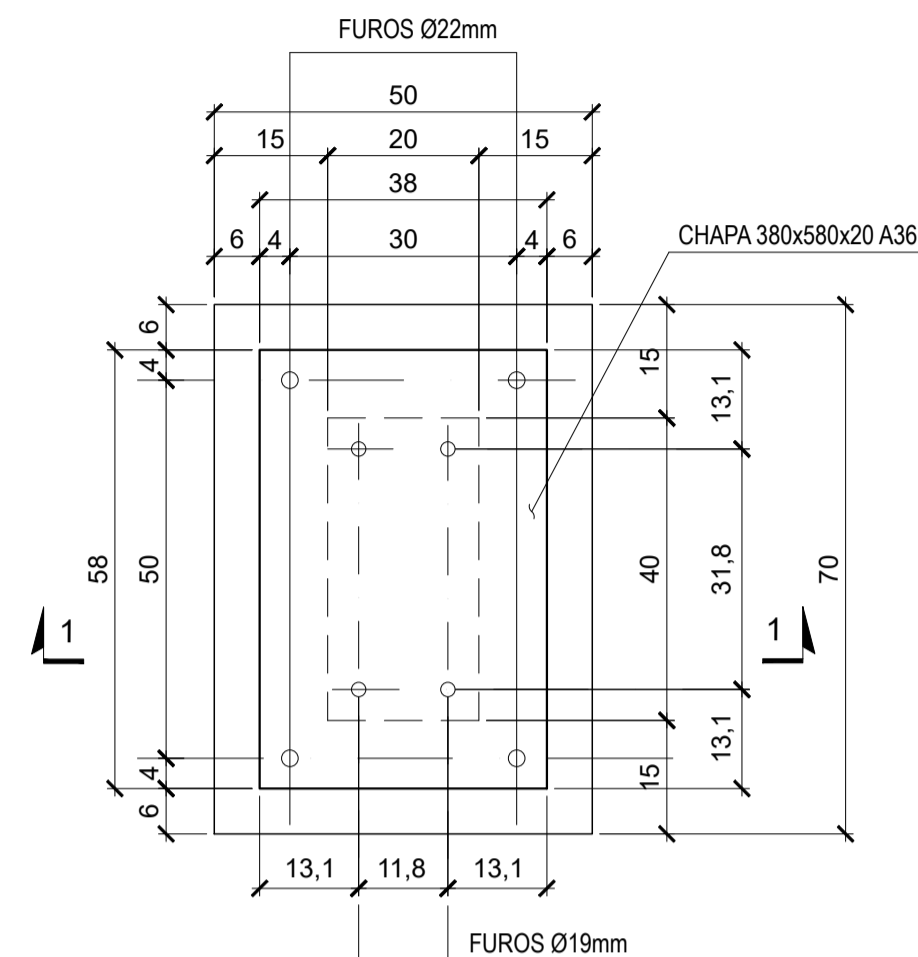


PILARES PRÉ MOLDADOS 20 X 40

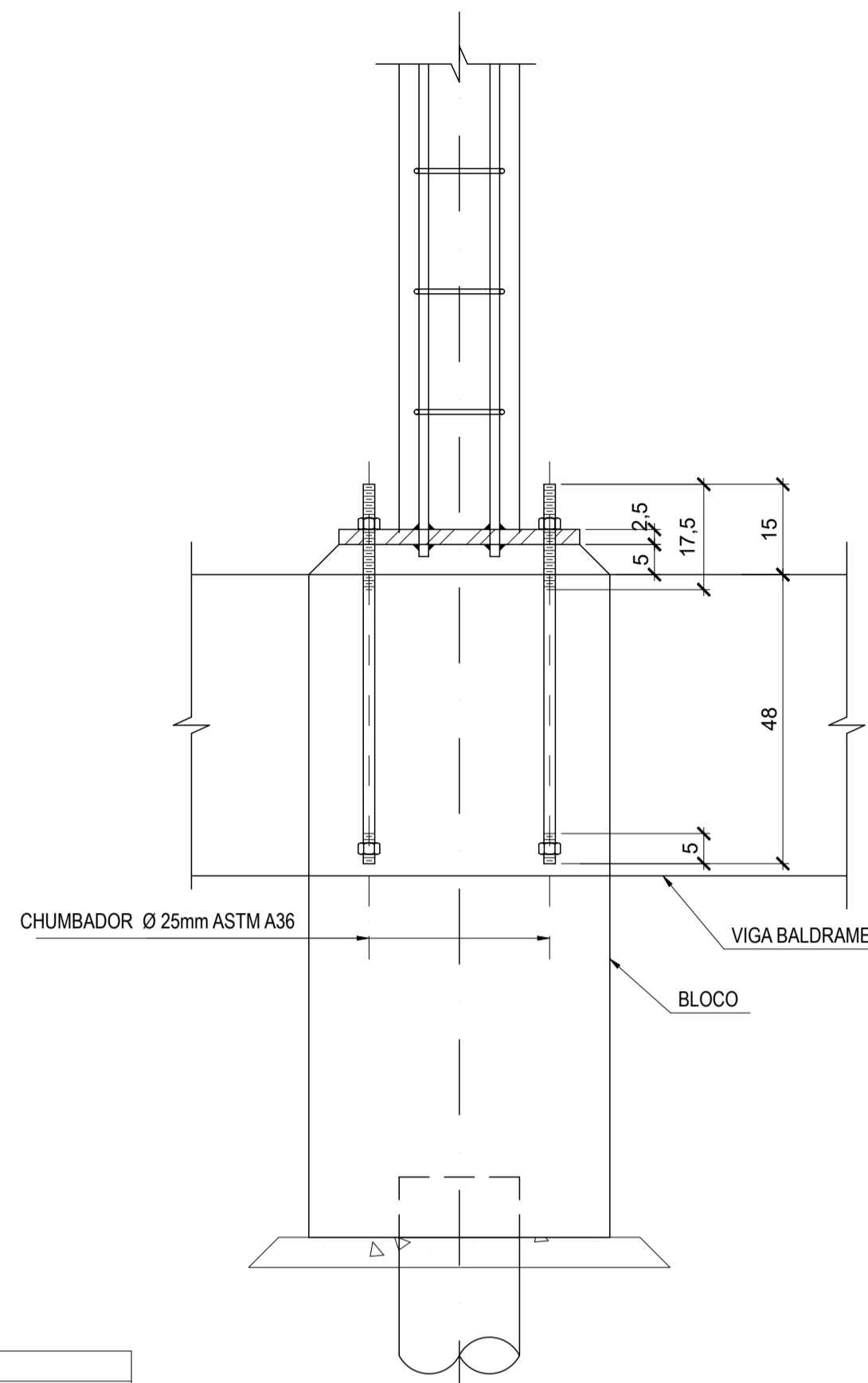


CORTE 1-1
ESC.: 1:10

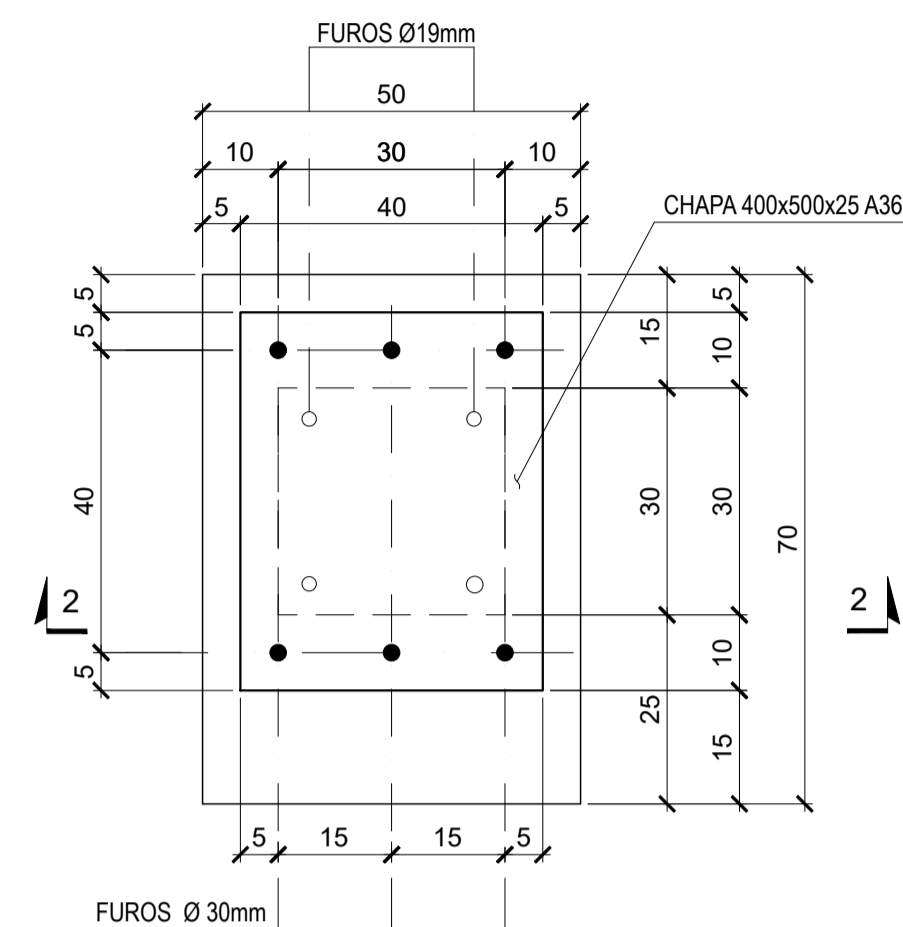


CHAPA DE BASE 380x580x20
ESC.: 1:10

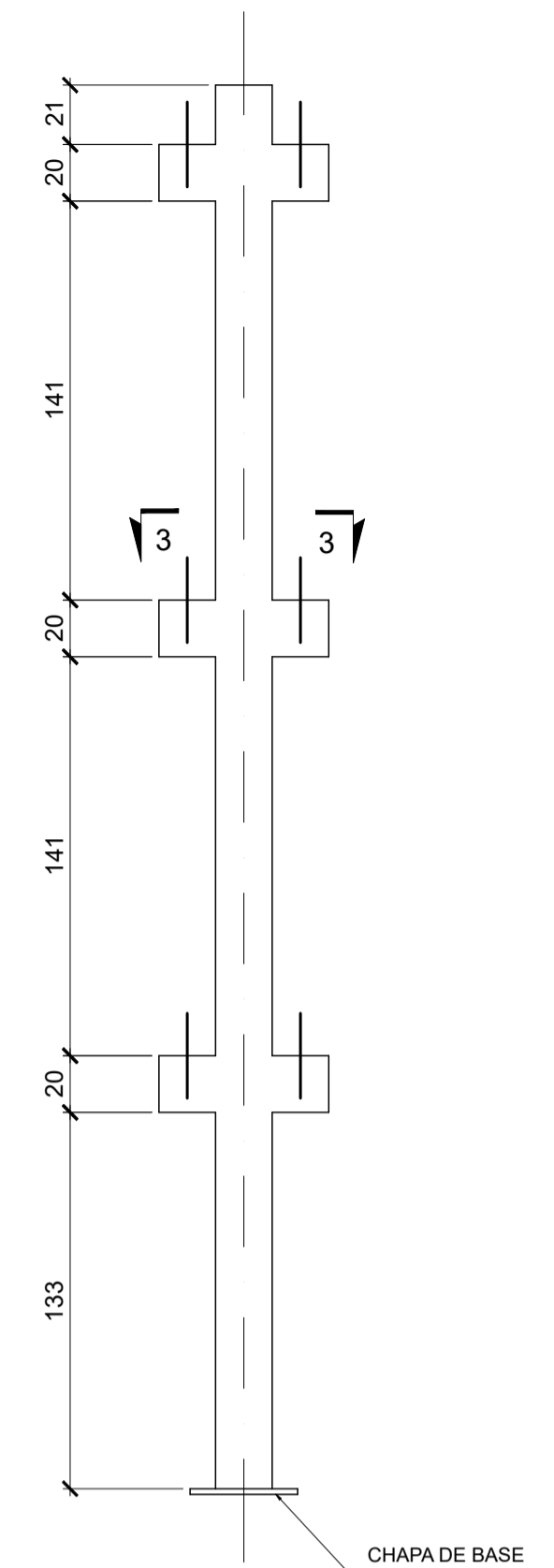
Lista de Material						
Item	Quant.	DIMENSÃO	Kg/m	Kg/m²	Peso (Kg)	MATERIAL
CH. 380x580x20mm	37	0,22m2	—	157	1278	ASTM A36
CH. 400x500x25mm	111	0,20m2	—	196	4352	ASTM A36
BARRA ROSCADA Ø 19 mm	148	0,60m	2,5	—	222	ASTM A36
BARRA ROSCADA Ø 25 mm	666	0,63m	4,0	—	1679	ASTM A36
BARRA Ø 16mm	592	1,00m	1,6	—	948	CA 50
PESO TOTAL (Kg)					8479	



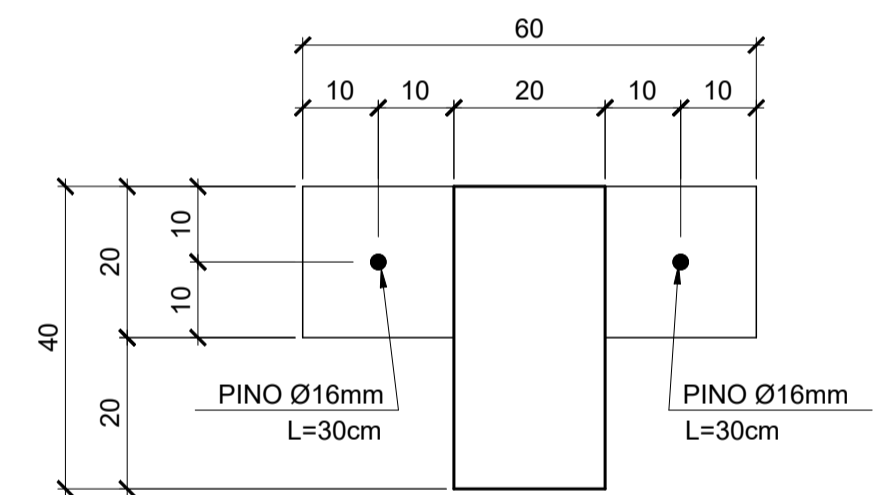
CORTE 2-2
ESC.: 1:10



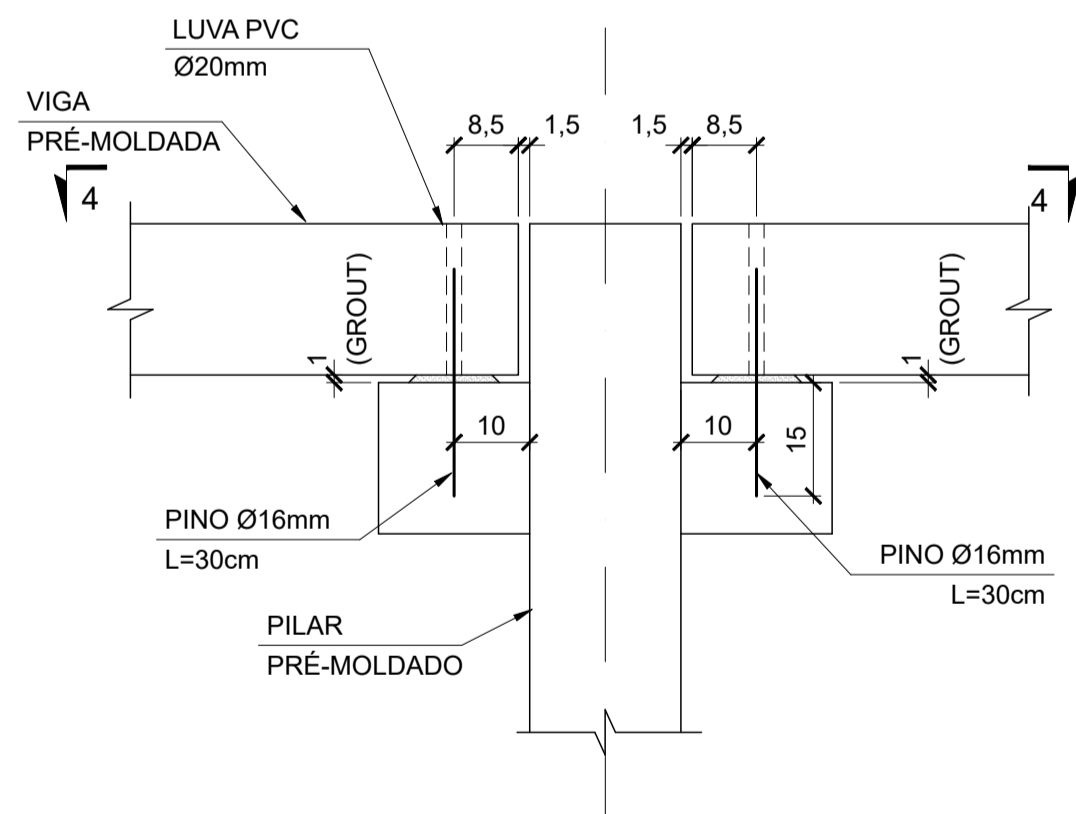
CHAPA DE BASE 400x500x25
ESC.: 1:10



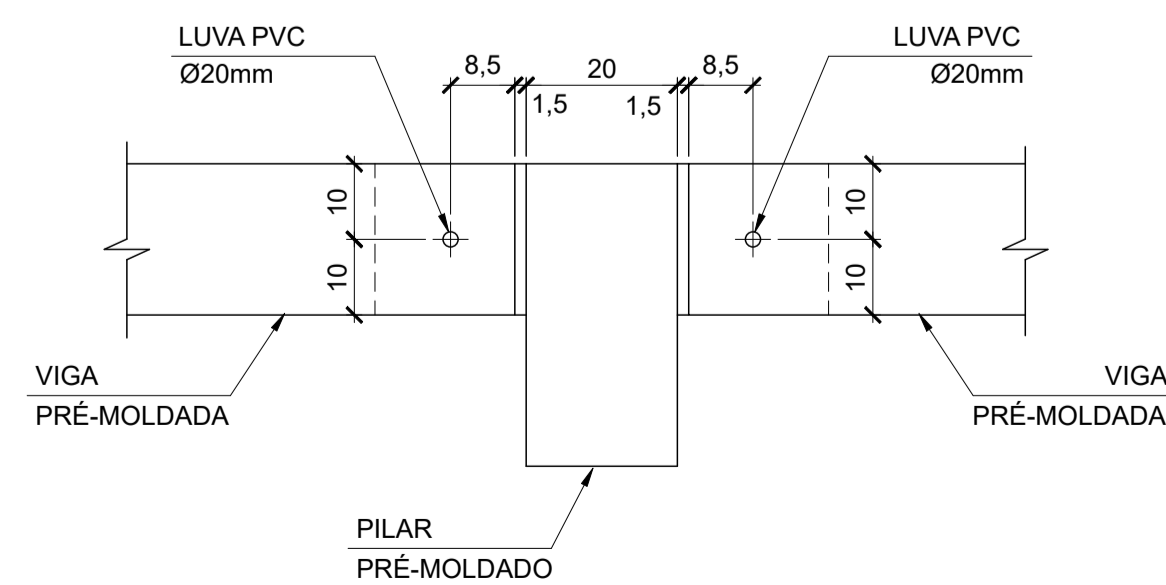
PP1- (37x)
ESC.: 1:25



CORTE 3-3
ESC.: 1:10

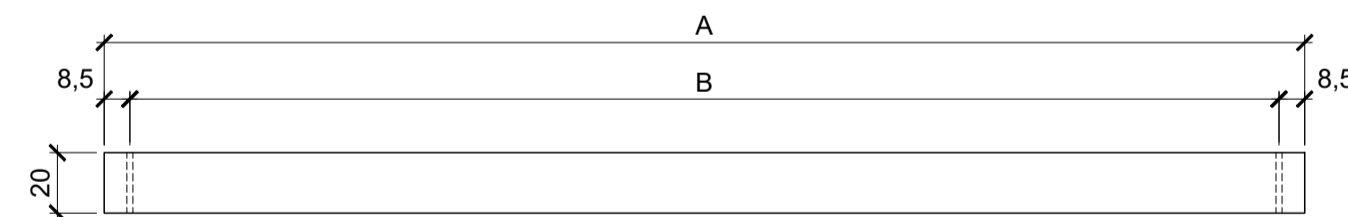


DETALHE - 3 (3x)
ESC.: 1:10

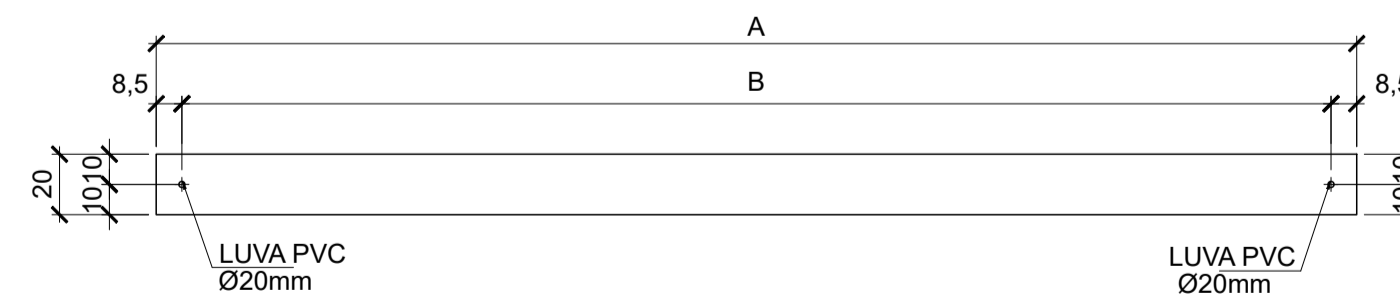


VISTA 4-4

ESC.: 1:10



VIGA PRÉ-MOLDADA - ELEVAÇÃO




VIGA PRÉ-MOLDADA - PLANTA

VIGA	A (cm)	B (cm)	QUANTIDADE
VP1	397	380	69
VP2	237	220	18
VP3	347	330	3
VP4	317	300	6
VP5	381	364	12
VP6	377	360	3
VP7	380	363	3
VP8	378	361	9
VP9	382	365	3

NOTAS GERAIS:

1. DIMENSÕES EM CENTÍMETRO, ELEVAÇÕES E COORDENADAS EM METRO, EXCETO ONDE INDICADO.
2. CONCRETO PRÉ-MOLDADO : $f_{ck} \geq 40\text{MPa}$.

B	TRECHOS BP1, BP2 E BP6a FORAM SUBSTITUÍDOS POR PRÉ MOLDADO DE CONCRETO	ROGÉRIO GUIMARÃES	DEZ/2023
A	LANÇAMENTO DE PROJETO EXECUTIVO	ROGÉRIO GUIMARÃES	SET/2023

B	ALTERAÇÃO TRECHOS BP1, BP2 E BP6a		J. E. V. ZUNIGA	J. E. V. ZUNIGA	20/10/2023
			REVISADO POR	RESP. TÉCNICO	
EMIS.	DESCRIÇÃO				
 Ministério da Saúde FIOCRUZ Fundação Oswaldo Cruz		NOME DO PRÉDIO / ÁREA FIOTEC FIOCRUZ CAMPUS MARÉ			
OBJETIVO		SECTOR		<div style="writing-mode: vertical-rl; transform: rotate(180deg); font-size: 2em; font-weight: bold; border: 2px solid black; padding: 10px;">EST-13</div>	
REFORMA		EDIFICAÇÃO			
Nº PRÉDIO	Nº DA META	Nº FRANCHIA			
---	---	EX-EST-MURO-SEG-13-R02.DWG			
TÍTULO DO PROJETO / SUBTÍTULO DO PROJETO		PAZ			
ESTRUTURA/DETALHES		PROJETO EXECUTIVO			
TÍTULO DA PRANCHA		DATA			
DETALHES		06/02/2024			
		ESCALA			
COORDENADOR DA META		RESPONSÁVEL TÉCNICO		INDICAÇÃO	
-		JOSÉ EDUARDO V. ZÚNIGA		ARTIRRET	
		ORÇAMENTO		---	
EQUIPE		84105102-8D			
J. E. V. ZUNIGA; MARCELA G.; MONICA NUNES, RAFAEL LOQUES,ROGERIO GUIMARAES					