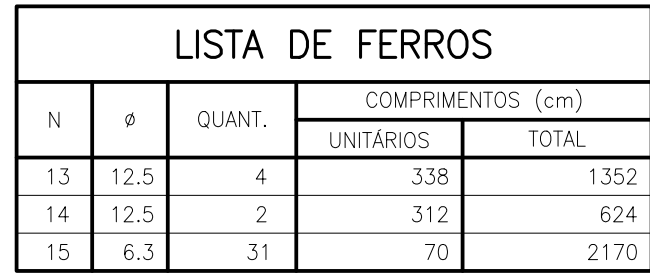


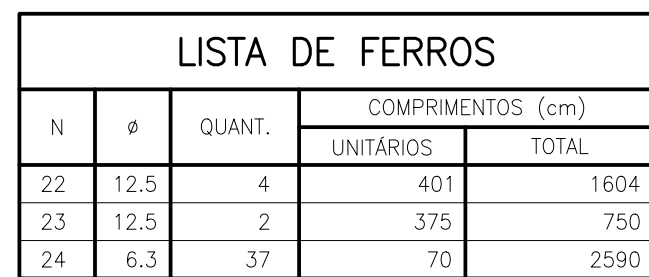
RESUMO P/ 1 VIGA			
RESUMO AÇO CA 50			
#	kg/m	COMPR. (m)	PESO (kg)
6,3	0,245	27,3	7
12,5	0,963	24,56	24
PESO TOTAL			30

RESUMO P/ 69 VIGAS			
RESUMO AÇO CA 50			
#	kg/m	COMPR. (m)	PESO (kg)
6,3	0,245	1774,50	462
12,5	0,963	1694,64	1632
PESO TOTAL			2094



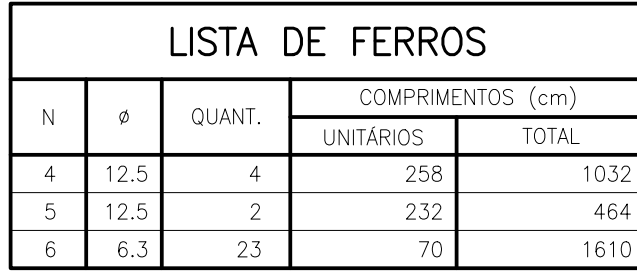
RESUMO P/ 1 VIGA			
RESUMO AÇO CA 50			
#	kg/m	COMPR. (m)	PESO (kg)
6,3	0,245	21,7	6
12,5	0,963	19,76	20
PESO TOTAL			26

RESUMO P/ 6 VIGAS			
RESUMO AÇO CA 50			
#	kg/m	COMPR. (m)	PESO (kg)
6,3	0,245	130,20	32
12,5	0,963	118,56	115
PESO TOTAL			147



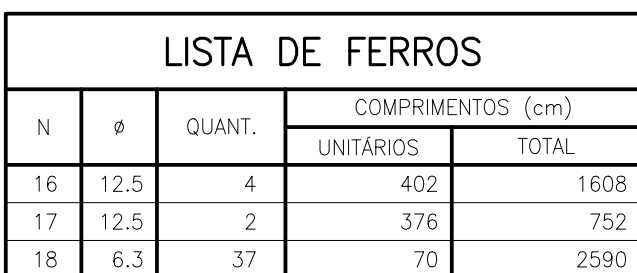
RESUMO P/ 1 VIGA			
RESUMO AÇO CA 50			
#	kg/m	COMPR. (m)	PESO (kg)
6,3	0,245	25,9	7
12,5	0,963	23,54	23
PESO TOTAL			30

RESUMO P/ 3 VIGAS			
RESUMO AÇO CA 50			
Ø	kg/m	COMPR. (m)	PESO (kg)
6,3	0,245	77,70	20
12,5	0,963	70,62	69
PESO TOTAL			89



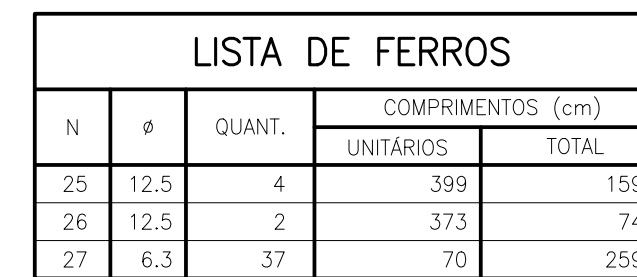
RESUMO P/ 1 VIGA			
RESUMO AÇO CA 50			
ø	kg/m	COMPR. (m)	PESO (kg)
6,3	0,245	16,1	4
12,5	0,963	14,96	15
PESO TOTAL			19

RESUMO P/ 18 VIGAS			
RESUMO AÇO CA 50			
Ø	kg/m	COMPR. (m)	PESO (kg)
6,3	0,245	289,80	72
12,5	0,963	269,28	260
PESO TOTAL			332



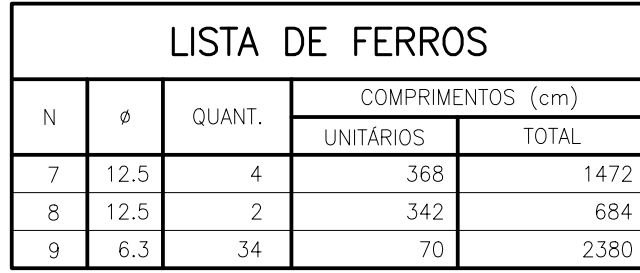
RESUMO P/ 1 VIGA			
RESUMO AÇO CA 50			
Ø	kg/m	COMP. (m)	PESO (kg)
6,3	0,245	25,9	7
12,5	0,963	23,6	23
PESO TOTAL			30

RESUMO P/ 12 VIGAS			
RESUMO AÇO CA 50			
Ø	kg/m	COMPR. (m)	PESO (kg)
6,3	0,245	310,80	77
12,5	0,963	283,20	273
PESO TOTAL			350



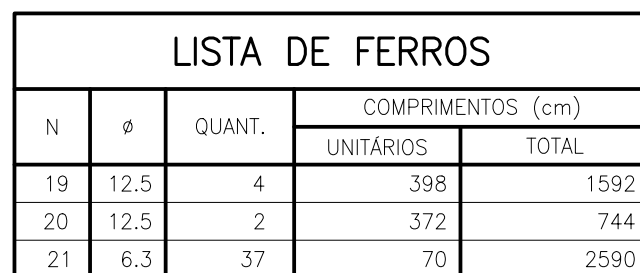
RESUMO P/ 1 VIGA			
RESUMO AÇO CA 50			
Ø	kg/m	COMPR. (m)	PESO (kg)
6,3	0,245	25,9	7
12,5	0,963	23,42	23
PESO TOTAL			30

RESUMO P/ 9 VIGAS			
RESUMO AÇO CA 50			
Ø	kg/m	COMPR. (m)	PESO (kg)
6,3	0,245	233,10	58
12,5	0,963	210,78	203
PESO TOTAL			261



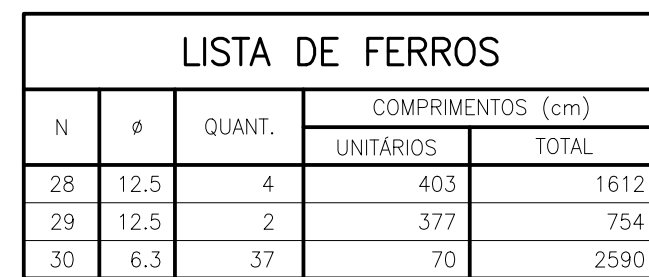
RESUMO P/ 1 VIGA			
RESUMO AÇO CA 50			
φ	kg/m	COMPR. (m)	PESO (kg)
6,3	0,245	23,8	6
12,5	0,963	21,56	21
PESO TOTAL			27

RESUMO P/ 3 VIGAS			
RESUMO AÇO CA 50			
Ø	kg/m	COMPR. (m)	PESO (kg)
6,3	0,245	71,40	18
12,5	0,963	64,68	63
PESO TOTAL			81



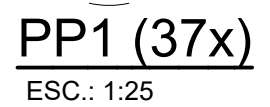
RESUMO P/ 1 VIGA			
RESUMO AÇO CA 50			
Ø	kg/m	COMPR. (m)	PESO (kg)
6,3	0,245	25,9	7
12,5	0,963	23,36	23
PESO TOTAL			31

RESUMO P/ 3 VIGAS			
RESUMO AÇO CA 50			
φ	kg/m	COMPR. (m)	PESO (kg)
6,3	0,245	77,70	20
12,5	0,963	70,08	68
PESO TOTAL			88



RESUMO P/ 1 VIGA			
RESUMO AÇO CA 50			
#	kg/m	COMPR. (m)	PESO (kg)
6,3	0,245	25,90	7
12,5	0,963	23,66	23
PESO TOTAL			30

RESUMO P/ 3 VIGAS			
RESUMO AÇO CA 50			
#	kg/m	COMPR. (m)	PESO (kg)
6,3	0,245	77,70	20
12,5	0,963	70,98	69
PESO TOTAL			89



PILARES PRÉ-MOLDADOS
P92 A P100 - P103 A P113 - P118 A P128 - P131 A P136



LISTA DE FERROS				
N	Ø	QUANT.	COMPRIMENTOS (cm)	
			UNITÁRIOS	TOTAL
31	16	4	100	400
32	16	4	49,3	197,2
33	12,5	2	135	270
34	16	6	30	180
35	10	6	81	486
36	8	6	81	486
37	5	12	68	816
38	8	25	110	2750

RESUMO P/ 1 PILAR			
RESUMO AÇO CA 50			
#	kg/m	COMPR. (m)	PESO (kg)
5	0,154	8,16	2
8	0,395	32,36	13
10	0,617	4,86	3
12,5	0,963	2,7	3
16	1,578	25,52	41
PESO TOTAL			62

RESUMO P/ 37 PILAR			
RESUMO AÇO CA 50			
e	kg/m	COMPR. (m)	PESO (kg)
5	0,154	301,92	47
8	0,395	1197,32	473
10	0,617	179,82	111
12,5	0,963	99,90	97
16	1,578	944,24	1491
PESO TOTAL			2219

NOTAS GERAIS

1. DIMENSÕES EM CENTÍMETRO, BITOLAS EM MILÍMETROS
EXCETO ONDE INDICADO.
2. CONCRETO : $f_{ck} \geq 40\text{MPa}$.
FATOR ÁGUA/CEMENTO $\leq 0,55$.
CLASSE DE AGRESSIVIDADE III (FORTE).
3. AÇO CA-50
4. COBRIMENTO DAS ARMADURAS:
VIGAS = 2,5cm
PILARES = 2,5cm
5. CORTAR E DOBRAR AS BARRAS CONFORME NBR-6118.

B	TRECHOS BP1, BP2 E BP6a FORAM SUBSTITUÍDOS POR PRÉ MOLDADO DE CONCRETO	ROGÉRIO GUIMARÃES
A	LANÇAMENTO DE PROJETO EXECUTIVO	ROGÉRIO GUIMARÃES

B	ALTERAÇÃO TRECHOS BP1, BP2 E BP3a	J. E. V. ZUNIGA	J. E. V. ZUNIGA
EMIS.	DESCRIÇÃO	REVISADO POR	RESP. TÉCNICO
	Ministério da Saúde FUNDAÇÃO DENEALDO CRUZ	 NOME DO PROJETO / REVISÃO	
REFORMA Nº PROJETO Nº DA META D.E. / D.R.		FIOCRUZ FIOCRUZ CAMPUS MARÉ EDIFICAÇÃO EX-EST-MURO-SEG-10-022 DWG	
TÍTULO DO PROJETO (AUTORIA DO PROJETO) ESTRUTURA ARMADURA		FASE PROJETO EXECUTIVO	
REGIÃO DE PROJETO ARMADURAS PART 2/4		DATA 06/02/2024 INDICADA	
RESPONSÁVEL DA META JOSÉ EDUARDO V. ZUNIGA		DESIGNAÇÃO 84105210-8D	
EQUIPA DE PROJEÇÃO E. V. ZUNIGA; MARCELA G. MONICA NUNES, RAFAEL LOQUES, ROGÉRIO GUIMARÃES			

EST-10