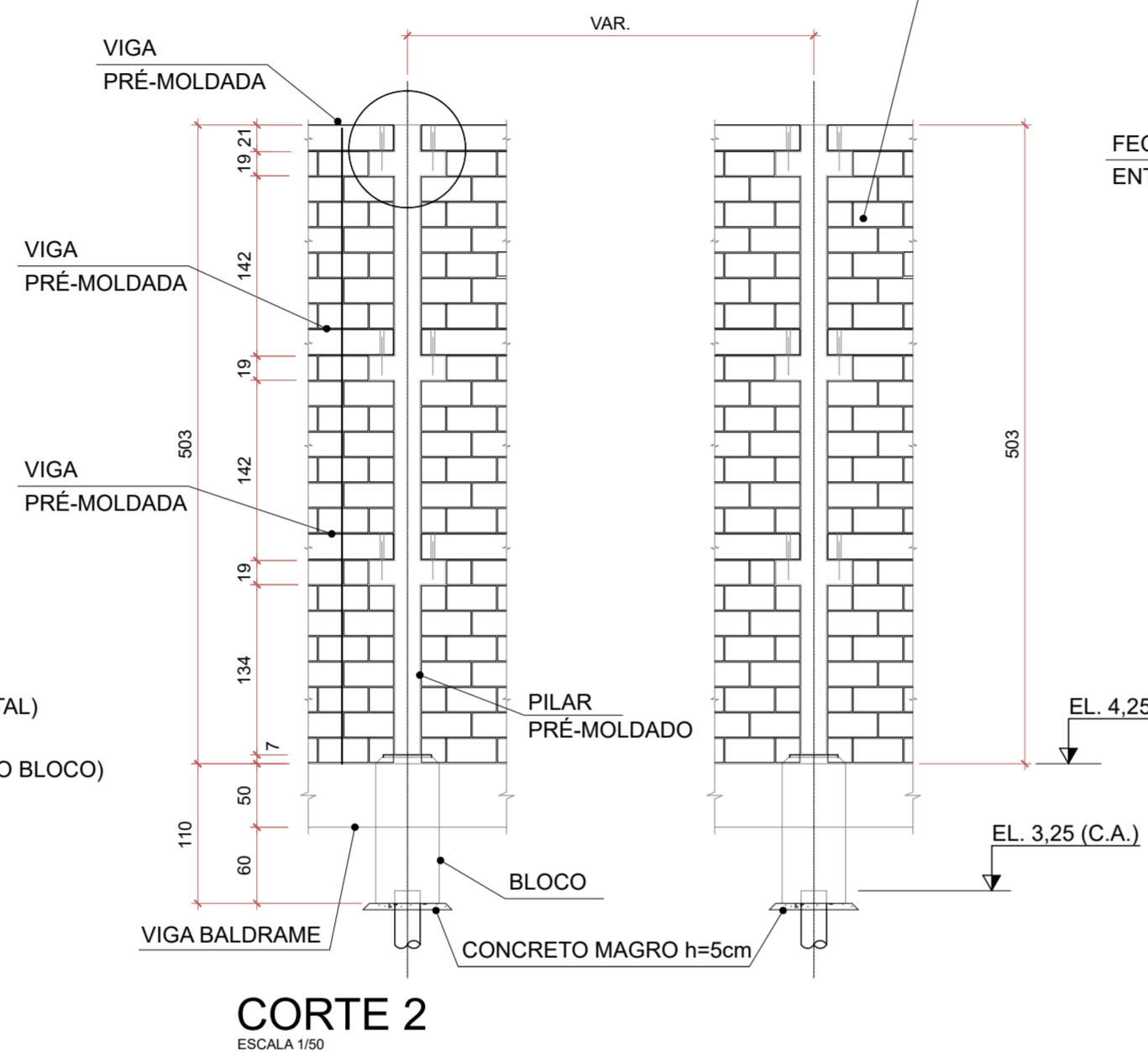
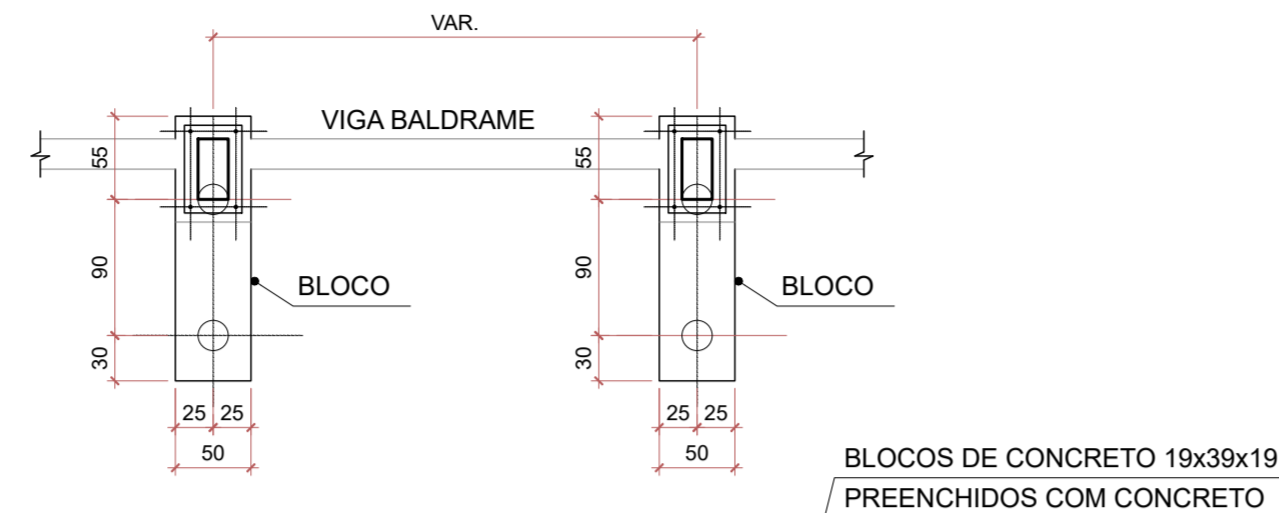
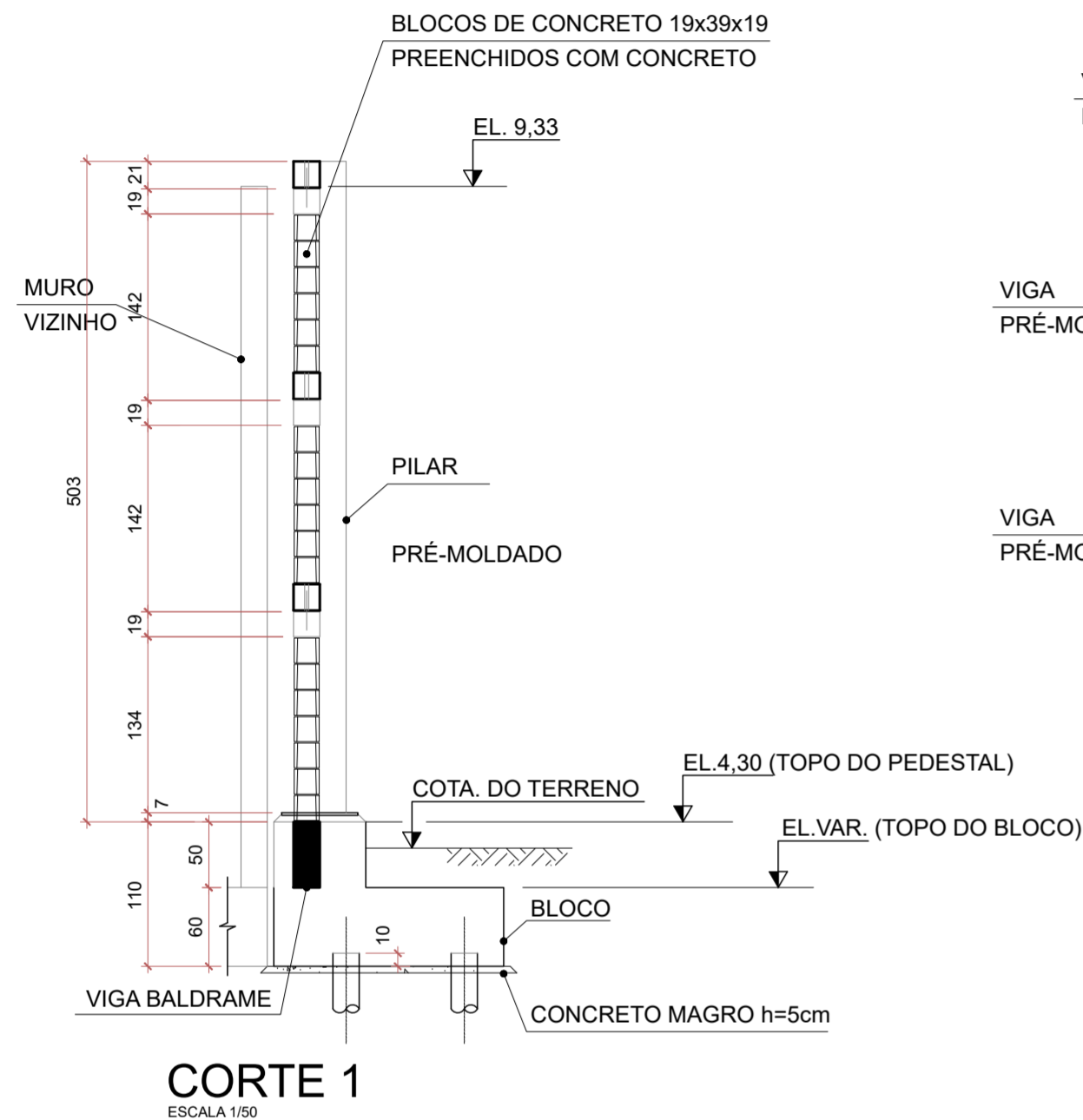
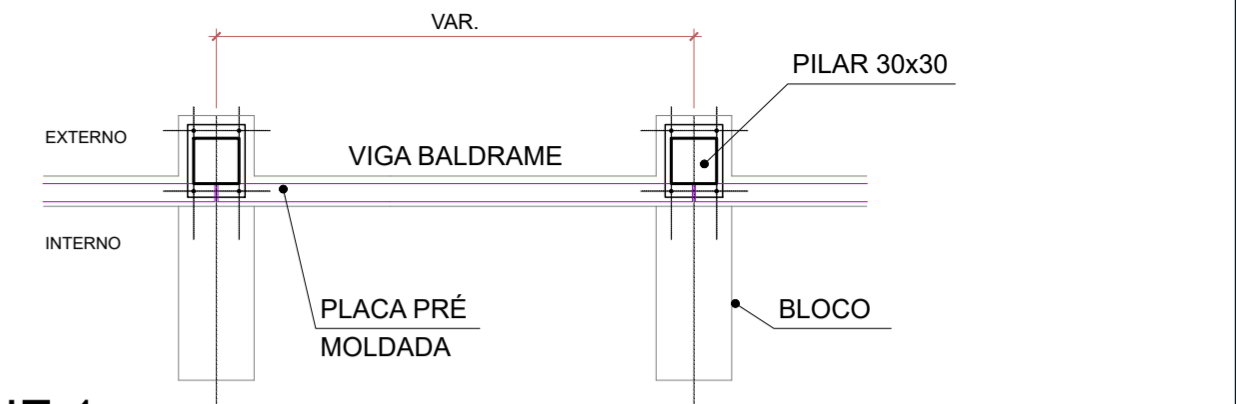
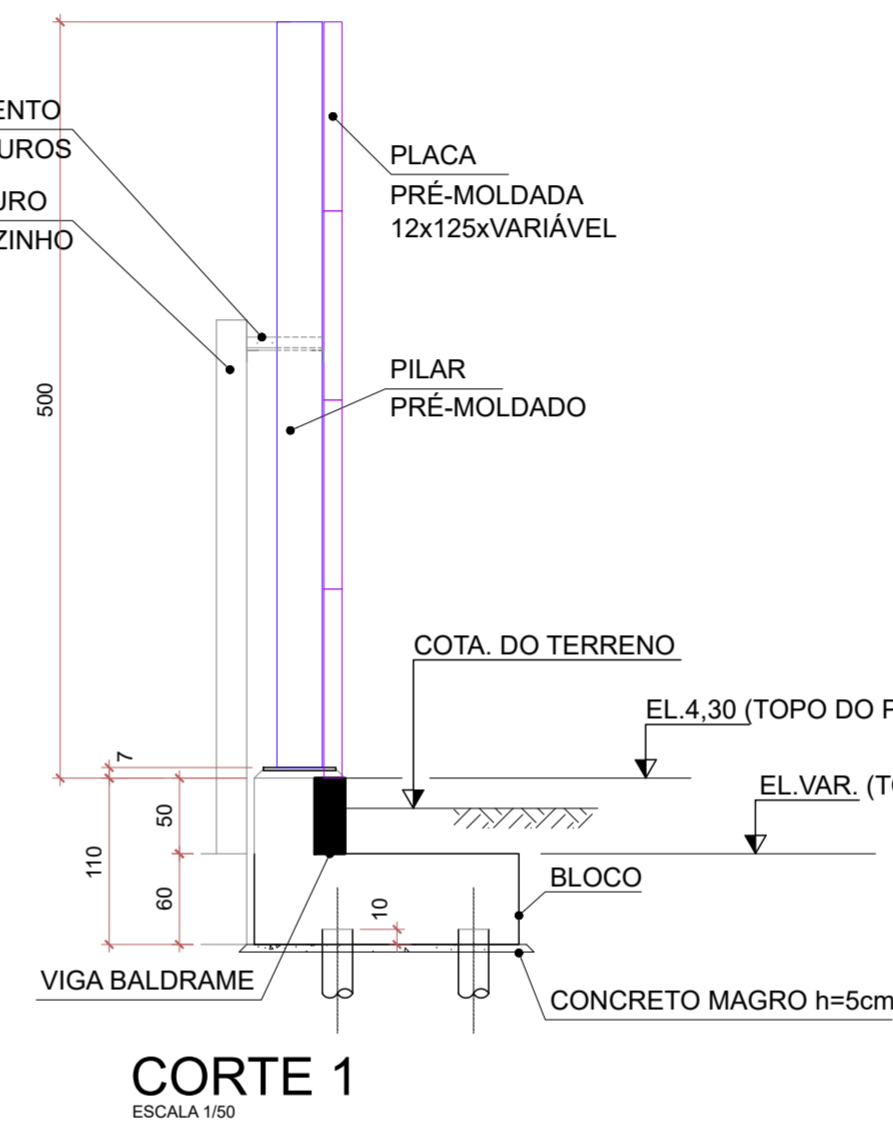


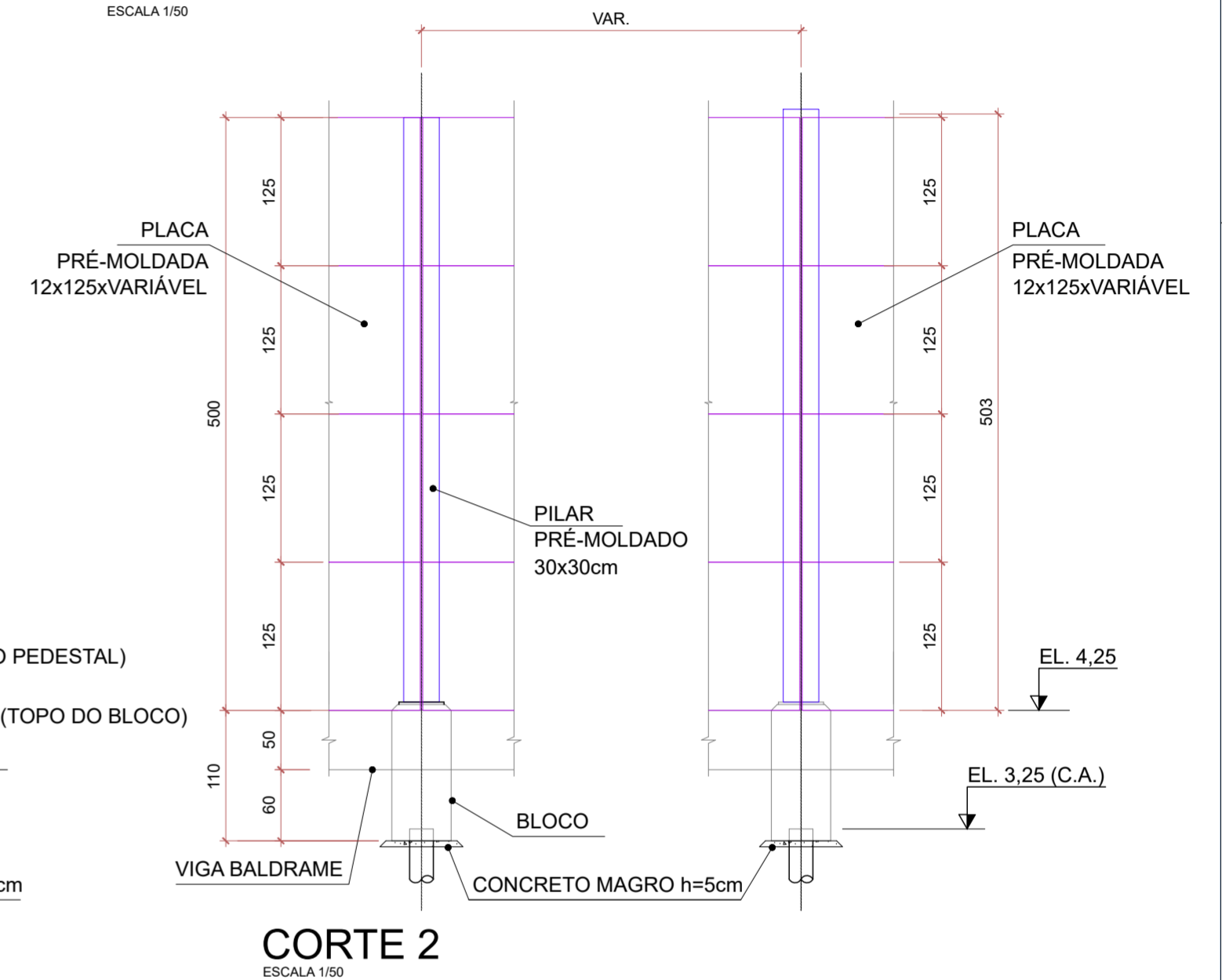
DETALHE MURO DE BLOCOS



DETALHE MURO PRÉ MOLDADO



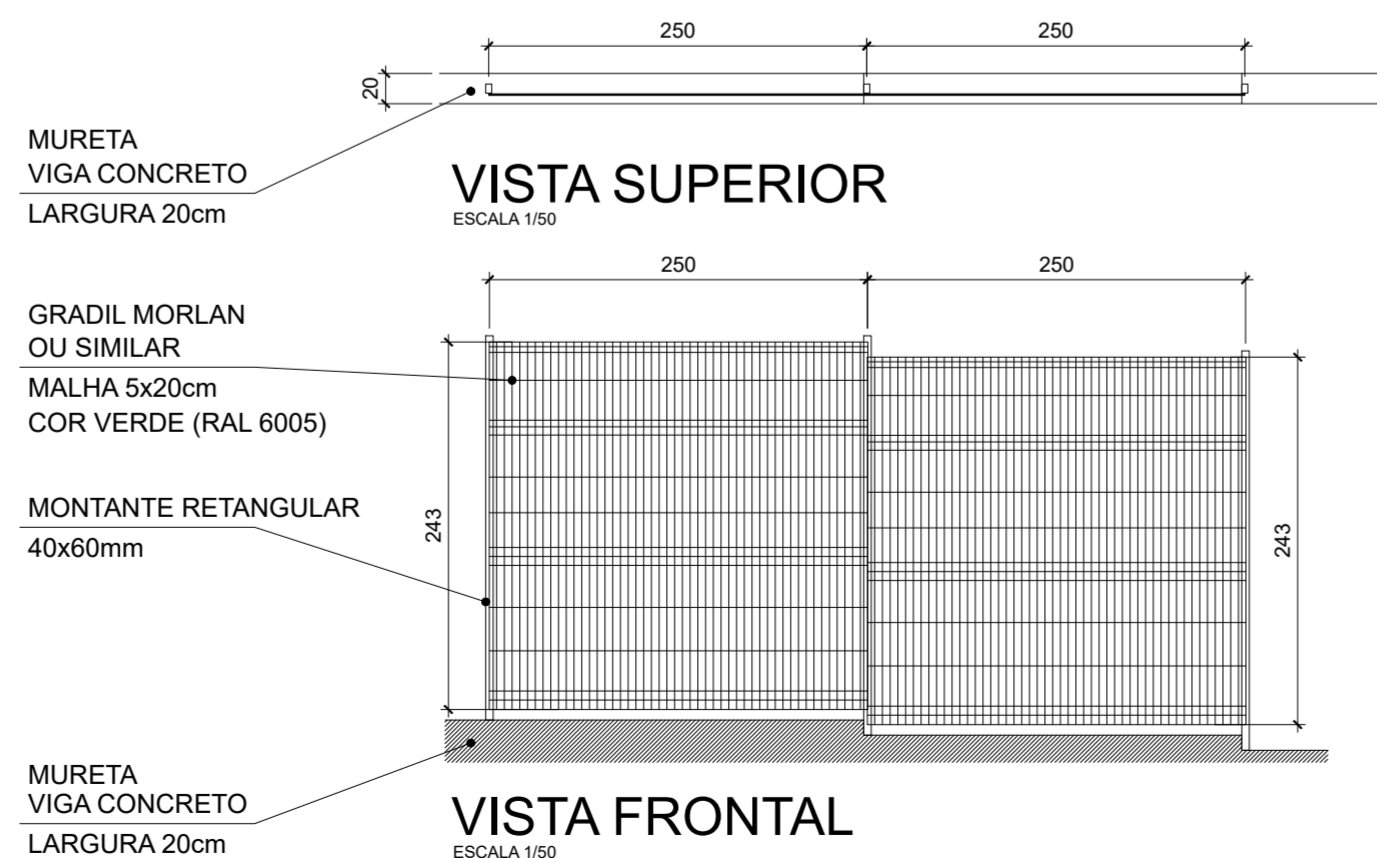
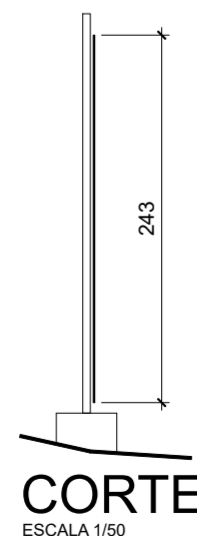
DETALHE 1
ESCALA 1/50



DETALHE

GRADIL MORLAN

OU SIMILAR



D	ALTERAÇÕES DE REPRESENTAÇÃO GRÁFICA	MONICA	MAI/2024
C	FECHAMENTO TOPO ENTRE MUROS	MONICA	ABR/2024
B	TRECHOS BP1, BP2 E BP6a FORAM SUBSTITUIDOS POR PRE MOLDADO DE CONCRETO	MARCELA	DEZ/2023
A	LANÇAMENTO DE PROJETO EXECUTIVO	MARCELA	SET/2023

C	FECHAMENTO TOPO ENTRE MUROS	J. E. V. ZÚNIGA	J. E. V. ZÚNIGA	04/04/2024
EMIS.	DESCRIÇÃO	REVISADO POR	RESP. TÉCNICO	DATA
<div><div><div>Ministério da Saúde</div><div>FIOCRUZ</div><div>Fundação Oswaldo Cruz</div></div><div><div>DIRAC</div><div>Informática em Saúde</div></div><div><div>NOME DO PRÉDIO / ÁREA</div><div>FIOTEC</div><div>FIOCRUZ CAMPUS MARÉ</div></div></div>				
OBJETIVO REFORMA		CAMPUS MARÉ-RJ		SETOR EDIFICAÇÃO
Nº PRÉDIO ---	Nº DA META ---/---	O.E. / O.R. -----	Nº PRANCHA EX-ARQ-MURO-SEG-R02.DWG	ARQ-05
TIPO DE PROJETO / SUBTIPO DE PROJETO ARQUITETURA/ CORTES			FASE PROJETO EXECUTIVO	
TÍTULO DA PRANCHA PLANTA DE CORTES E DETALHES			DATA 02/05/2024	
COORDENADOR DA META -			RESPONSÁVEL TÉCNICO JOSÉ EDUARDO V. ZÚNIGA	
EQUIPE J. E. V. ZUNIGA; MARCELA GREEN; MONICA N., RAFAEL LOQUES, ROGÉRIO GUIMARÃES		CREA/CAU 84105210-8D	ART/RTT --	