

LEGENDA

SISTEMAS

REDE ESTRUTURADA - BACKBONE

REDE ESTRUTURADA - REDE COMPARTILHADA

EQUIPAMENTOS

SONORIZAÇÃO

CFTV

NOTAS

1. O DIÂMETRO MÍNIMO DE ELETRODUTO QUANDO NÃO INDICADO CONSIDERAR DE 3" .

2. TODAS AS CURVAS PARA OS ELETRODUTOS SERÃO DO TIPO PRÉ-FABRICADA COM RAIO LONGO.

3. NÃO COMPARTILHAR CANOS DE SUCOS E DE ENERGIA ELÉTRICA NA MESMA CADEIETA OU ELETRODUTO.

4. NOMECLATURA DE SONORIZAÇÃO

4.1.1 - CAIXA DE

Ampl. 01 = AMPLIFICADOR 01

Ref. 01 = INTERCOMUNICADOR 01

Identificação Patch Panel

PT 01 - 01

Cortagem

CONEXÕES, TUBOS E ACESSÓRIOS - PL. BAIXA TÉRREO - SETOR C - CFTV			
LEGENDA	DESCRIÇÃO		QTD.
011	CONDULETE MÚLTIPLO EM ALUMÍNIO TIPO X COM ROSCA BSP, BÍTOLA Ø 1", FAB. WETZEL OU EQUIVALENTE TÉCNICO		8
024	CÂMERA IP BULLET RESOLUÇÃO DE 2 MEGAPIXELS, IR ATIVO COM ALCANCE DE ATÉ 50 METROS COM CAMPO VISÃO HORIZONTAL 100° - 31° E CAMPO DE VISÃO VERTICAL 58° - 1°; ÍNDICE DE PROTEÇÃO IP67, FAB. INTELBRAS OU EQUIVALENTE TÉCNICO		4
028	ELETRODUTO EM AÇO GALVANIZADO A FOGO NBR5624, TAMANHO INDICADO EM PROJETO, FAB. ELECON OU EQUIVALENTE TÉCNICO		12.024573

LEGENDA

CURVA HORIZONTAL 90° PARA ELETROCALHA EM AÇO GALVANIZADO, LISA, COM TAMPA, INSTALADA NO ENTREFERRO DO APARENTE, DIMENSÕES 300x100mm FAB. MAXTEL OU EQUIVALENTE TÉCNICO.

TE HORIZONTAL PARA ELETROCALHA EM AÇO GALVANIZADO, LISA, COM TAMPA, INSTALADA NO ENTREFERRO DO APARENTE, DIMENSÕES 400x100mm FAB. MAXTEL OU EQUIVALENTE TÉCNICO.

REDUÇÃO CONCÊNTRICA PARA ELETROCALHA EM AÇO GALVANIZADO, LISA, COM TAMPA, INSTALADA NO ENTREFERRO DO APARENTE, DIMENSÕES 400x100mm PARA 300x100mm FAB. MAXTEL OU EQUIVALENTE TÉCNICO.

CURVA VERTICAL INTERNA OU EXTERNA 90° PARA ELETROCALHA EM AÇO GALVANIZADO, LISA, COM TAMPA, INSTALADA NO ENTREFERRO DO APARENTE, DIMENSÕES 300x100mm FAB. MAXTEL OU EQUIVALENTE TÉCNICO.

WALL SUPERIOR

FRONTAL

SAÍDA HORIZONTAL DE ELETROCALHA PARA ELETRODUTO, EM CHAPA DE AÇO GALVANIZADO A FOGO, BÍTOLA INDICADA EM PLANTA, FAB. MOPA OU EQUIVALENTE TÉCNICO.

ELETROCALHA PERFURADA EM AÇO PRÉ-GALVANIZADO A QUENTE, TIPO "U" SIMPLES DE 300x100mm.

ELETRODUTO EM PVC ROSCÁVEL, RÍGIDO, Ø1" REF. TIGRE OU EQUIVALENTE TÉCNICO

CONJUNTO MONTADO COMPOSTO DE 1 CAIXA 4"x2" EM PVC, EMBUTIDA NA ALVENARIA h=40m INDICADO EM PLANTA, EQUIPADO COM PLACA E 02 MÓDULOS RJ 45

PONTO PARA WI-FI (PREVISÃO)

CÂMERA IP BULLET RESOLUÇÃO MÁXIMA 1080/1440 RESOLUÇÃO DE 1 MEGAPIXEL, IR ATIVO COM ALCANCE DE ATÉ 50 METROS COM CAMPO VISÃO HORIZONTAL 98° - 28° CAMPO DE VISÃO VERTICAL 51° - 10°; ÍNDICE DE PROTEÇÃO IP67, REF. DS-CC030A30-123, FAB. HIKVISION OU EQUIVALENTE TÉCNICO.

CONJUNTO 402° MONTADO TAMPA CEGA PONTO DE FORÇA COM SAÍDA DE FIO

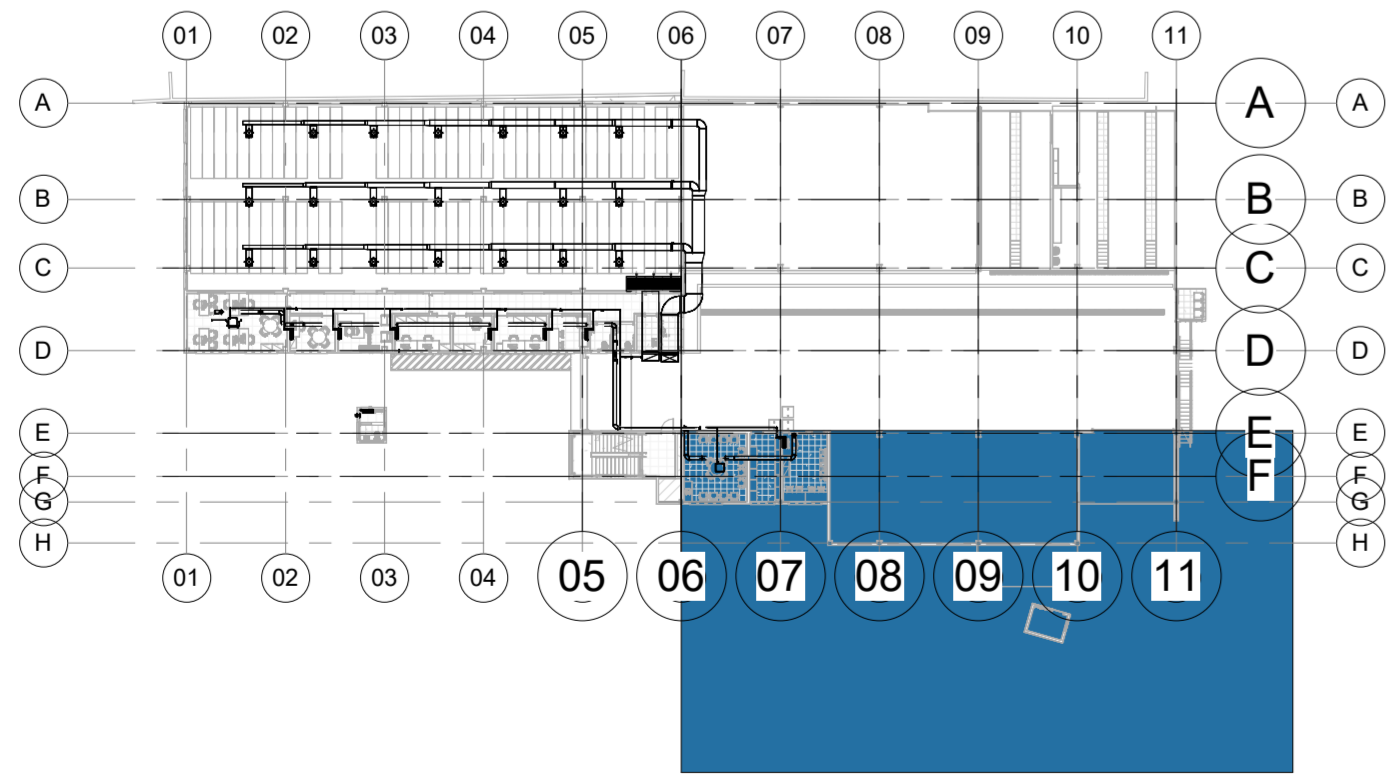
ATENUIDADOR DE VOLUME ROTATIVO COM 12 POSIÇÕES MONO PARA LINHA DE ALIADO DE 70 VOLTS, FAB. LOUD OU SIMILAR TECNICAMENTE

CAIXA DE SOM ARANDELA REDONDA Ø 50W RMS, TIPO FULL RANGE, IMPEDÂNCIA: 8 OHMS, FRASEL OU SIMILAR.

CAIXA DE SOM PASSIVA 8" 150W RMS, IMPEDÂNCIA: 8 OHMS - FRASEL OU SIMILAR.

POSTE TELEFÔNICO RETO ENGASTADO METÁLICO 3M

CAIXA SUBTERRÂNEA R2 52x107x60mm



21 PL. CHAVE PAV. TÉRREO - SETOR C - CFTV E CONTROLE DE ACESSO
ESCALA 1:100

11 PL. BAIXA PAV. TÉRREO - SETOR C - CFTV E CONTROLE DE ACESSO
ESCALA 1:50

A	EMIÇÃO INICIAL	LUCIANA R.	OSVALDO H.	22/01/2025
REVISÃO	DESCRIÇÃO	REVISADO POR	RESP. TÉCNICO	DATA
<div><div>ARCHITECTUS</div><div>Ministério da Saúde</div><div>FIUCRUZ</div><div>Fundação Osvaldo Cruz</div><div>COGIC</div><div>em saúde</div><div>Nome do Projeto / Área</div><div>EDIFÍCIO SEGETRANS</div><div>SERV.GERENC.TRANSPORTES/COGIC</div><div>OBJETIVO</div><div>CONSTRUÇÃO</div><div>TERRENO LEOPOLDO BULHÕES</div><div>SECTOR</div><div>EDIFICAÇÃO</div><div>Nº PROJETO</div><div>584</div><div>Nº DA META</div><div>2021.026</div><div>O.E. / O.R.</div><div>2025-01.13.06</div><div>Nº FRANCHA</div><div>FSB4ADDA</div><div>TIPO DE PROJETO / SUBTIPO DE PROJETO</div><div>TELECOMUNICAÇÕES</div><div>FASE</div><div>PROJETO EXECUTIVO</div><div>TÍTULO DA FRANCHA</div><div>PL. BAIXA TÉRREO - SETOR C - CFTV</div><div>EMISSÃO INICIAL</div><div>22/01/2025</div><div>ESCALA</div><div>INDICADA</div><div>COORDENADOR DA META</div><div>SILVIA ARAUJO</div><div>RESPONSÁVEL TÉCNICO</div><div>OSVALDO HOLANDA</div><div>CREACAU</div><div>060610952-8</div><div>EQUIPE</div><div>ARCHITECTUS</div></div>				
NOTA: Hemitério: Sul, Coordenadas planas retangulares: do tipo Grade (UTM), Zona ou Fuso: M, Datum Horizontal: SIRGAS 2011				

TEL-008