

PRANCHA A1-ESTENDIDO - 1180x540mm



LEGENDA

SISTEMAS

REDE ESTRUTURADA - BACKBONE

REDE ESTRUTURADA - INFRA-CONPONENTE-UNICA

EQUIPAMENTOS

CONJUNTO

CFTV

NOTAS

1 O DIÂMETRO MÍNIMO DE ELETRODUTO QUANDO NÃO INDICADO CONSIDERAR DE Ø1".

2 TODAS AS CURVAS PARA OS ELETRODUTOS SERÃO DO TIPO PRE-FABRICADA COM RAIO LONGO.

3 NÃO COMPARTILHAR CABOS DE DADOS E DE ENERGIA ELÉTRICA NA MESMA CANALETA OU ELETRODUTO.

4 NOMENCLATURA DE CONEXÃO/CAIXA.

CA 01 = CAIXA 01

AMP. 01 = AMPLIFICADOR 01

PT 01-05 = IDENTIFICAÇÃO Patch Panel

PT 01-05 = Conexões

LEGENDA	DESCRIÇÃO	QTDE.
011	CONDULETE MÚLTIPLO EM ALUMÍNIO TIPO X COM ROSCA BSP, BITOLA Ø 1", FAB. METEL OU EQUIVALENTE TÉCNICO	4
012	CONJUNTO MONTADO COMPOSTO DE 1 CAIXA 4"x2" EM PVC, EMBUTIDA NA ALVENARIA h=40mm OU INDICADO EM PLANTA, EQUIPADO COM PLACA E 02 MÓDULOS RJ-45	3
020	CURVA PARA ELETRODUTO EM PVC ROSCÁVEL RÍGIDO 1", FAB. TIGRE OU EQUIVALENTE TÉCNICO	3
029	ELETRODUTO EM PVC ROSCÁVEL RÍGIDO, TAMANHO INDICADO EM PROJETO, FAB. TIGRE OU EQUIVALENTE TÉCNICO	28.03680
037	SADA HORIZONTAL PARA ELETRODUTO Ø1" EM ELETROCALHA, FAB. MAXTL OU EQUIVALENTE TÉCNICO.	8

LEGENDA

CURVA HORIZONTAL 90° PARA ELETROCALHA EM AÇO GALVANIZADO, LISA, COM TAMPA, INSTALADA NO ENTREFORNO OU APARENTE, DIMENSÕES 300x100mm FAB. MAXTL OU EQUIVALENTE TÉCNICO.

TE HORIZONTAL PARA ELETROCALHA EM AÇO GALVANIZADO, LISA, COM TAMPA, INSTALADA NO ENTREFORNO OU APARENTE, DIMENSÕES 400x100mm FAB. MAXTL OU EQUIVALENTE TÉCNICO.

REDUÇÃO CONCÊNTRICA PARA ELETROCALHA EM AÇO GALVANIZADO, LISA, COM TAMPA, INSTALADA NO ENTREFORNO OU APARENTE, DIMENSÕES 400 x 100mm PARA 300 X 100mm FAB. MAXTL OU EQUIVALENTE TÉCNICO.

CURVA VERTICAL INTERNA OU EXTERNA 90° PARA ELETROCALHA EM AÇO GALVANIZADO, LISA, COM TAMPA, INSTALADA NO ENTREFORNO OU APARENTE, DIMENSÕES 300x100mm FAB. MAXTL OU EQUIVALENTE TÉCNICO.

SADA HORIZONTAL DE ELETROCALHA PARA ELETRODUTO, EM CHAPA DE AÇO GALVANIZADO À FOGG, BITOLA INDICADA EM PLANTA, FAB. MOPA OU EQUIVALENTE TÉCNICO.

ELETROCALHA PERFORADA EM AÇO PRE-GALVANIZADO À QUENTE, TIPO "U" SIMPLES DE 300x100mm.

ELETRODUTO EM PVC ROSCÁVEL RÍGIDO, Ø1" REF. TIGRE OU EQUIVALENTE TÉCNICO

CONJUNTO MONTADO COMPOSTO DE 1 CAIXA 4"x2" EM PVC, EMBUTIDA NA ALVENARIA h=40mm OU INDICADO EM PLANTA, EQUIPADO COM PLACA E 02 MÓDULOS RJ-45

PONTO PARA W-LAN (PREVISÃO)

CÂMERA IP BULLET RESOLUÇÃO MÁXIMA 2592x1440 RESOLUÇÃO DE 4 MEGAPIXELS, IR ATIVO COM LÂMBDE DE ATE 50 METROS COM CAMPO VISÃO HORIZONTAL 90°, 3x E CAMPO DE VISÃO VERTICAL 50°, 18" ÍNDICE DE PROTEÇÃO IP67, REF. DS-2CD2142GUS-IZ, FAB. HIKVISION OU EQUIVALENTE TÉCNICO.

CONJUNTO 402° MONTADO TAMPA CEGA PONTO DE FORÇA COM SADA DE FIO

ATENUADOR DE VOLUME ROTATIVO COM 12 POSIÇÕES MONO PARA LINHA DE ÁUDIO DE 70 VOLTS, FAB. LOGOS OU SIMILAR TENCIONAMENTE.

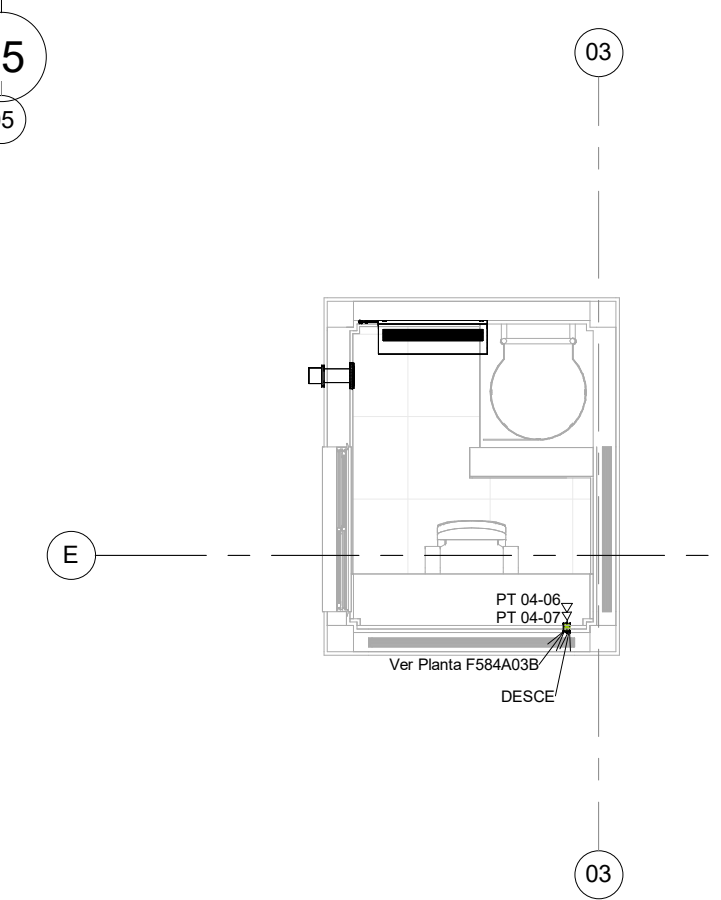
CAIXA DE SOM ARANDELA REDONDA Ø" 50W RMS, TIPO FULL RANGE, IMPEDÂNCIA: 8 OHMS, FRAMM OU SIMILAR.

CAIXA DE SOM PASSIVA Ø" 150W RMS, IMPEDÂNCIA: 8 OHMS - FRAMM OU SIMILAR.

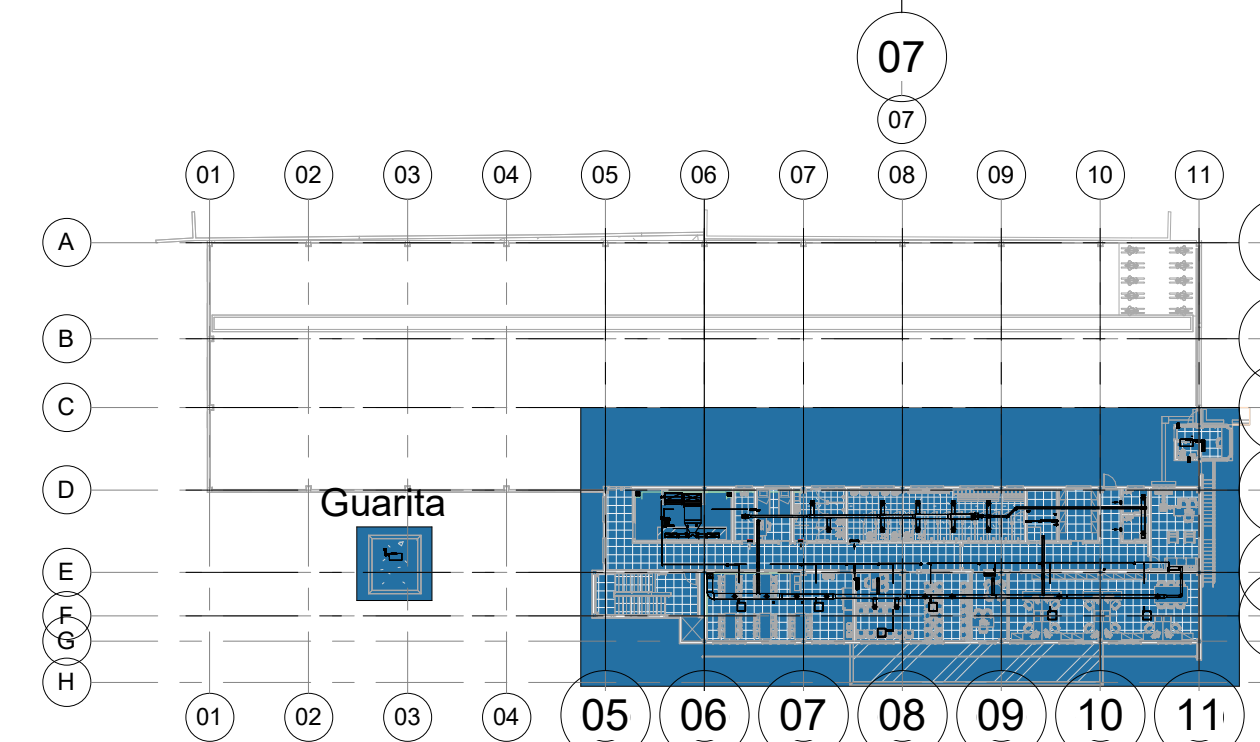
POSTE TELEFÔNICO RETO ENGASTADO METÁLICO 3M

CAIXA SUBTERRÂNEA R2 52x107x450mm

1 | PL. BAIXA PAV. SUPERIOR - REDE ESTRUTURADA
ESCALA 1 : 50



2 | PL. BAIXA GUARITA - REDE ESTRUTURADA
ESCALA 1 : 50



31 | PL. CHAVE PAV. SUPERIOR - REDE ESTRUTURADA
ESCALA 1 : 50

A	EMIÇÃO INICIAL	LUCIANA R.	OSVALDO H.	22/01/2025
REVISÃO	DESCRIÇÃO	REVISADO POR	RESP. TÉCNICO	DATA
<div>ARQUITECTUS</div> <div>Ministério da Saúde</div> <div>FIUCRUZ</div> <div>CHAMFUR</div> <div>TERRENO LEOPOLDO BULHÕES</div> <div>EDIFÍCIO SEGETRANS</div> <div>SERV.GERENC.TRANSPORTES/COGIC</div> <div>OBJETIVO</div> <div>CONSTRUÇÃO</div> <div>Nº PROJETO</div> <div>554</div> <div>2021.026</div> <div>TIPO DE PROJETO / SUBTIPO DE PROJETO</div> <div>TELECOMUNICAÇÕES</div> <div>TÍTULO DA PRANCHA</div> <div>PL. BAIXA PAV. SUPERIOR - REDE ESTRUTURADA</div> <div>COORDENADOR DA META</div> <div>SILVIA ARAUJO</div> <div>RESPONSÁVEL TÉCNICO</div> <div>OSVALDO HOLANDA</div> <div>CREA/CAU</div> <div>060610952-8</div> <div>ESQUE</div> <div>ARCHITECTUS</div> <div>SETOR</div> <div>EDIFICAÇÃO</div> <div>FASE</div> <div>PROJETO EXECUTIVO</div> <div>EMISSÃO INICIAL</div> <div>22/01/2025</div> <div>ESCALA</div> <div>INDICADA</div>				
TEL-005				

NOTA: Heterosistema. Sul, Coordenadas planas ortogonais: do tipo Grade (UTM), Zona ou Fuso: M, Datum Horizontal: SBRGAS 2000