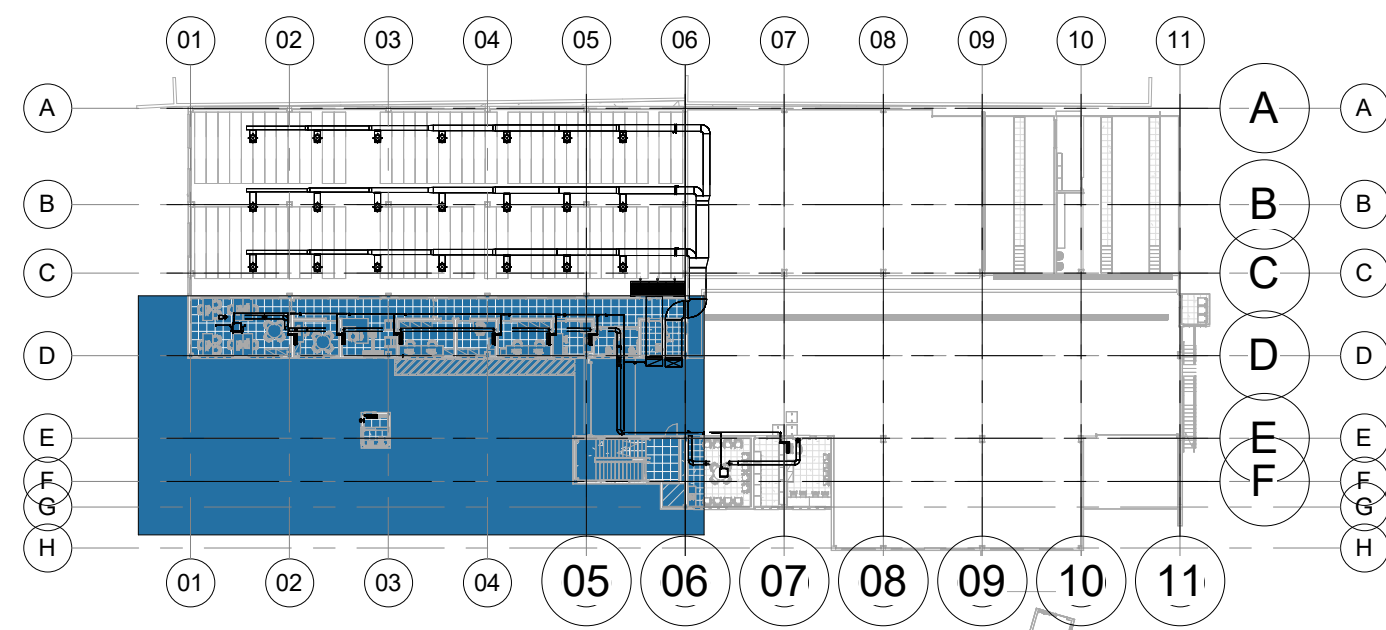


FRANCHA ALARGANDO: 1180x54mm



11 PL. BAIXA PAV. TÉRREO - SETOR A - REDE ESTRUTURADA
ESCALA 1: 50



21 PL. CHAVE PAV. TÉRREO - SETOR A - REDE ESTRUTURADA
ESCALA 1: 200

LEGENDA

SISTEMAS

REDE ESTRUTURADA - BACKBONE

REDE ESTRUTURADA - INFRA COMPARTILHADA

EQUIPAMENTOS

SONORIZAÇÃO

CFTV

NOTAS

1. O DIÂMETRO MÍNIMO DE ELETRODUTO QUANDO NÃO INDICADO CONSIDERAR DE Ø1".
2. TODAS AS CURVAS PARA OS ELETRODUTOS SERÃO DO TIPO PRÉ-FABRICADA COM RAIO LONGO.
3. NÃO COMPARTILHAR CAMPOS DE SAIOS E DE ENTRADA ELÉTRICA NA MESMA CANALIZAÇÃO DO ELETRODUTO.
4. NOMENCLATURA DE SONORIZAÇÃO:
Cx. 01 = CAIXA 01
Ampl. 01 = AMPLIFICADOR 01
Pot. 01 = POTENCIÔMETRO 01
PT 01 = Identificação Patch Panel
PT 01 - 02 = Conexões

CONEXÕES, TUBOS E ACESSÓRIOS - PL. BAIXA PAV. TÉRREO - SETOR A - REDE ESTRUTURADA			
LEGENDA	DESCRIÇÃO	QTD.	
011	CONDULETE MÚLTIPLO EM ALUMÍNIO TIPO X COM ROSCA BSP, BÍTOLA Ø 1", FAB: WIETZEL OU EQUIVALENTE TÉCNICO	1	
012	CONJUNTO MONTADO COMPOSTO DE 1 CAIXA 4"x2" EM PVC, EMBITADA NA ALVENARIA 110x400 OU INDICADO EM PLANTA, EQUIPADO COM PLACA E 02 MÓDULOS RJ 45	13	
020	CURVA PARA ELETRODUTO EM PVC ROSCÁVEL RÍGIDO, TIPO: TIGRE OU EQUIVALENTE TÉCNICO	14	
029	ELETRODUTO EM PVC ROSCÁVEL RÍGIDO, TAMANHO INDICADO EM PROJETO, FAB: TIGRE OU EQUIVALENTE TÉCNICO	47.158571	
037	SAÍDA HORIZONTAL PARA ELETRODUTO Ø1" EM ELETRICALHA, FAB: MAXTIL OU EQUIVALENTE TÉCNICO	10	

LEGENDA	
	CURVA HORIZONTAL 90° PARA ELETRICALHA EM AÇO GALVANIZADO, LISA, COM TAMPA, INSTALADA NO ENTREFÓRRO OU APARENTE, DIMENSÕES 300x100mm FAB: MAXTIL OU EQUIVALENTE TÉCNICO.
	TE HORIZONTAL PARA ELETRICALHA EM AÇO GALVANIZADO, LISA, COM TAMPA, INSTALADA NO ENTREFÓRRO OU APARENTE, DIMENSÕES 80x100mm FAB: MAXTIL OU EQUIVALENTE TÉCNICO.
	REDUÇÃO CONCÊNTRICA PARA ELETRICALHA EM AÇO GALVANIZADO, LISA, COM TAMPA, INSTALADA NO ENTREFÓRRO OU APARENTE, DIMENSÕES 80x100mm FAB: MAXTIL OU EQUIVALENTE TÉCNICO.
	CURVA VERTICAL INTERNA OU EXTERNA 90° PARA ELETRICALHA EM AÇO GALVANIZADO, LISA, COM TAMPA, INSTALADA NO ENTREFÓRRO OU APARENTE, DIMENSÕES 300x100mm FAB: MAXTIL OU EQUIVALENTE TÉCNICO.
	SAÍDA HORIZONTAL DE ELETRICALHA PARA ELETRODUTO, EM CHAPA DE AÇO GALVANIZADO A 100% BÍTOLA INDICADA EM PLANTA, FAB: MOPA OU EQUIVALENTE TÉCNICO.
	ELETRICALHA PERFORADA EM AÇO PRÉ-GALVANIZADO À QUENTE, TIPO "U" SIMPLES DE 30x100mm.
	ELETRODUTO EM PVC ROSCÁVEL RÍGIDO, Ø1" REF: TIGRE OU EQUIVALENTE TÉCNICO
	CONJUNTO MONTADO COMPOSTO DE 1 CAIXA 4"x2" EM PVC, EMBITADA NA ALVENARIA 110x400 OU INDICADO EM PLANTA, EQUIPADO COM PLACA E 02 MÓDULOS RJ 45
	PONTO PARA WI-FI (PREVISÃO)
	CÂMERA IP BULLET RESOLUÇÃO MÁXIMA 2592x1440 RESOLUÇÃO DE 4 MEGAPIXELS, IR ATIVO COM ALCANCE DE ATÉ 50 METROS COM CAMPO VISUAL HORIZONTAL 90°, 25x E CAMPO VISUAL VERTICAL 57°, 10x, ÍNDICE DE PROTEÇÃO IP67, REF: DS-2CD26430-LQS, FAB: HIKVISION OU EQUIVALENTE TÉCNICO.
	CONJUNTO 40W MONTADO TAMPA CEGA PONTO DE FORÇA COM SAÍDA DE FIO
	ATENUADOR DE VOLUME ROTATIVO COM 12 POSIÇÕES MONO PARA LINHA DE ÁUDIO DE 70 VOLTS, FAB: LOUD OU SIMILAR TECNICAMENTE
	CAIXA DE SOM ARANDELA REDONDA 6" 50W RMS, TIPO FULL RANGE, IMPEDÂNCIA: 8 OHMS, FRASEM OU SIMILAR.
	CAIXA DE SOM PASSIVA, 8" 150W RMS, IMPEDÂNCIA: 8 OHMS - FRASEM OU SIMILAR.
	POSTE TELEFÔNICO RETO ENGASTADO METÁLICO 3M
	CAIXA SUBTERRÂNEA R2 52x107x60mm

A	EMIÇÃO INICIAL	LUCIANA R.	OSVALDO H.	22/01/2025
REVISÃO	DESCRIÇÃO	REVISADO POR	RESP. TÉCNICO	DATA
<div><div>ARCHITECTUS</div><div><div>Ministério da Saúde</div><div>FIOCRUZ</div><div>Fundação Oswaldo Cruz</div></div><div><div>CHAMPEU</div><div>TERRENO LEOPOLDO BULHÕES</div><div>EDIFICAÇÃO</div></div><div><div>NOME DO PROJETO / ÁREA</div><div>EDIFÍCIO SEGETRANS</div><div>SERV.GERENC.TRANSPORTES/COGIC</div></div><div><div>OBJETIVO</div><div>CONSTRUÇÃO</div><div>Nº PROJETO</div><div>2021.026</div><div>TIPO DE PROJETO / SUBTIPO DE PROJETO</div><div>TELECOMUNICAÇÕES</div><div>TÍTULO DO PROJETO</div><div>PL. BAIXA PAV. TÉRREO - SETOR A - REDE ESTRUTURADA</div><div>COORDENADOR DA META</div><div>SILVIA ARAUJO</div><div>RESPONSÁVEL TÉCNICO</div><div>OSVALDO HOLANDA</div><div>CREACAU</div><div>060610952-8</div><div>ESCALA</div><div>INDICADA</div></div><div><div>22/01/2025</div><div>ESCALA</div><div>INDICADA</div></div></div> <div><div>TEL-003</div></div>				

NOTA: Hemiétero: Sul, Coordenadas planas retangulares, do tipo Grade (UTM), Zona ou Fuso: M, Datum Horizontal: SIRGAS 2000