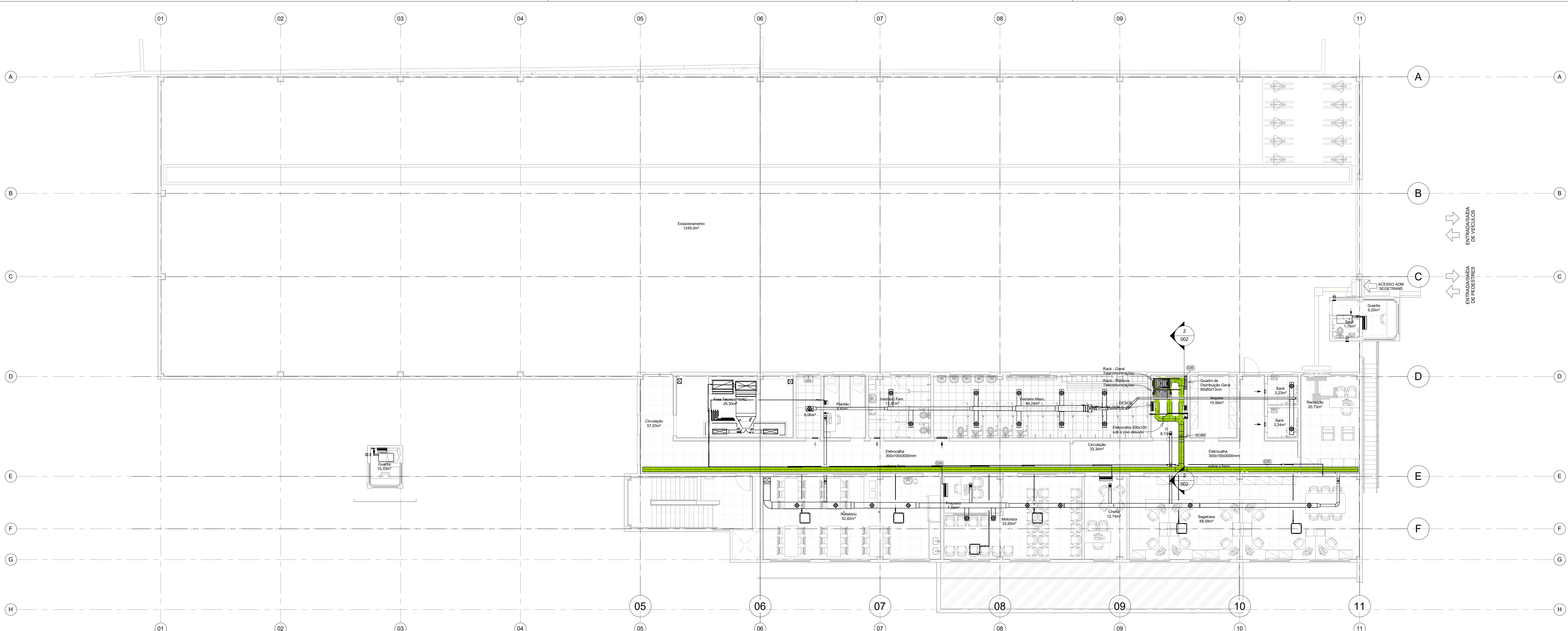
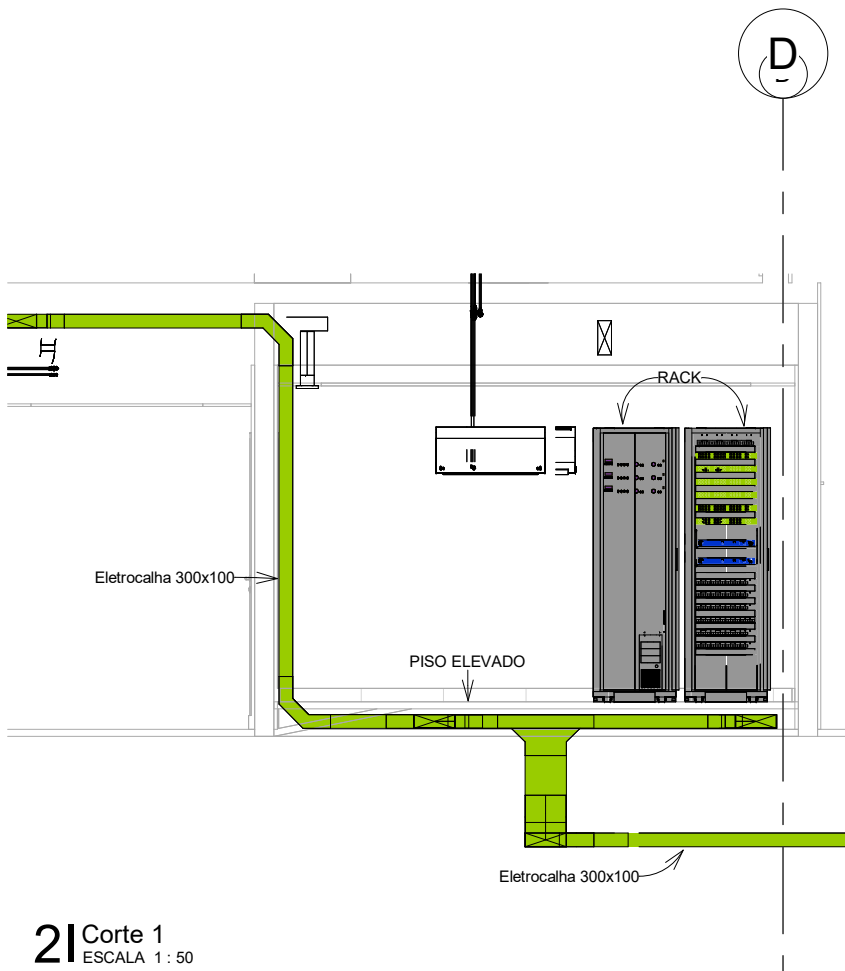


PRANCHA ALI ESTENDIDO - 1180x540mm



1 | PL. BAIXA PAV. SUPERIOR - ALIMENTAÇÃO
ESCALA 1:100



21 Corte 1
ESCALA 1:50

LEGENDA

SISTEMAS

REDE ESTRUTURADA - BACKBONE

REDE ESTRUTURADA - INFRA COMPARTILHADA

EQUIPAMENTOS

SONORIZAÇÃO

CFTV

NOTAS

1. O DIÂMETRO MÍNIMO DE ELETRODUTO QUANDO NÃO INDICADO CONSIDERAR DE Ø 1".

2. TODAS AS CURVAS PARA OS ELETRODUTOS SERÃO DO TIPO PRÉ-FABRICADA COM RAIO LONGO.

3. NÃO COMPARTILHAR CABEIS DE DADOS E DE ENERGIA ELÉTRICA NA MESMA CANALETA OU ELETRODUTO.

4. NOMENCLATURA DE SONORIZAÇÃO:

Ca. 01 - CAIXA 01

Am. 01 - AMPLIFICADOR 01

Pot. 01 - POTENCIÔMETRO 01

Identificação Patch Panel

PT 01 - 01

Contagem

CONEXÕES, TUBOS E ACESSÓRIOS - PL. BAIXA PAV. SUPERIOR - ALIMENTAÇÃO		
LEGENDA	DESCRIÇÃO	QTD
026	ELETROCALHA EM AÇO GALVANIZADO TIPO "U", PERFURADA, COM TAMPA, INSTALADA NO ENTREFORRO OU APARENTE, TAMANHO INDICADO EM PROJETO, FAB. MAXTEL OU EQUIVALENTE TÉCNICO.	43.58623
036	QUADRO TERMINAL DE DISTRIBUIÇÃO METÁLICO, DE SOBREPOR, INSTALADO A 1,50m (DO EIXO AO PISO), DIMENSÕES: 800x800x130mm, REF. ARTU L, FAB. ABB.	1
042	TE HORIZONTAL PARA ELETROCALHA EM AÇO GALVANIZADO, LISA, COM TAMPA, INSTALADA NO ENTREFORRO OU APARENTE, DIMENSÕES 300x100mm FAB. MAXTEL OU EQUIVALENTE TÉCNICO.	1

LEGENDA	
	CURVA HORIZONTAL 90° PARA ELETROCALHA EM AÇO GALVANIZADO, LISA, COM TAMPA, INSTALADA NO ENTREFORRO OU APARENTE, DIMENSÕES 300x100mm FAB. MAXTEL OU EQUIVALENTE TÉCNICO.
	TE HORIZONTAL PARA ELETROCALHA EM AÇO GALVANIZADO, LISA, COM TAMPA, INSTALADA NO ENTREFORRO OU APARENTE, DIMENSÕES 400x100mm PARA 300 X 100mm FAB. MAXTEL OU EQUIVALENTE TÉCNICO.
	REDUÇÃO CONCENTRÍCA PARA ELETROCALHA EM AÇO GALVANIZADO, LISA, COM TAMPA, INSTALADA NO ENTREFORRO OU APARENTE, DIMENSÕES 400 X 100mm PARA 300 X 100mm FAB. MAXTEL OU EQUIVALENTE TÉCNICO.
	CURVA VERTICAL INTERNA OU EXTERNA 90° PARA ELETROCALHA EM AÇO GALVANIZADO, LISA, COM TAMPA, INSTALADA NO ENTREFORRO OU APARENTE, DIMENSÕES 300x100mm FAB. MAXTEL OU EQUIVALENTE TÉCNICO.
	SAÍDA HORIZONTAL DE ELETROCALHA PARA ELETRODUTO, EM CHAPA DE AÇO GALVANIZADO À FOGOS, BÍTOLA INDICADA EM PLANTA, FAB. MAXTEL OU EQUIVALENTE TÉCNICO.
	ELETROCALHA PERFURADA EM AÇO PRÉ-GALVANIZADO À QUENTE, TIPO "U" SIMPLES DE 300x100mm.
	ELETRODUTO EM PVC ROSCÁVEL RÍGIDO, Ø 1" REF. TIGRE OU EQUIVALENTE TÉCNICO.
	CONJUNTO MONTADO COMPOSTO DE 1 CAIXA 4"x2" EM PVC, EMBUTIDA NA ALVENARIA, INDIQUE O INDICADO EM PLANTA, EQUIPADO COM PLACA E 02 MODULOS TL 45.
	PONTO PARA WI-FI (PREVISÃO).
	CÂMERA IP RULLET RESOLUÇÃO MÁXIMA 2600x1440 RESOLUÇÃO DE 4 MEGAPIXELS, IR ATIVO COM ALCANCE DE ATÉ 80 METROS COM CAMPO VISÃO HORIZONTAL 90° - 20° F, CAMPO DE VISÃO VERTICAL 51° - 10°, ÍNDICE DE PROTEÇÃO IP67, REF. DS-2C2043G0-425, FAB. INVISION OU EQUIVALENTE TÉCNICO.
	CONJUNTO 4x2" MONTADO TAMPA CEGA PONTO DE FORÇA COM SAÍDA DE FIO.
	ATENUIDOR DE VOLUME ROTATIVO COM 12 POSIÇÕES MONO PARA LINHA DE ÁUDIO DE 70 VOLTS, FAB. LOUAT OU SIMILAR, TECNICAMENTE.
	CAIXA DE SOM ARANDELA REDONDA Ø 50W RMS, TIPO FULL RANGE, IMPEDÂNCIA: 8 OHMS, FRAMM OU SIMILAR.
	CAIXA DE SOM PASSIVA 1" 150W RMS, IMPEDÂNCIA: 8 OHMS - FRAMM OU SIMILAR.
	PORTE TELEFÔNICO RETO ENGASTADO METÁLICO 3M.
	CAIXA SUBTERRÂNEA R2 52x107x60cm.

A	EMIÇÃO INICIAL	LUCIANA R.	OSVALDO H.	22/01/2025
REVISÃO	DESCRIÇÃO	REVISADO POR	RESP. TÉCNICO	DATA
<div><div>ARCHITECTUS</div><div><div>Ministério da Saúde</div><div>FIUCRUZ Fundação Osvaldo Cruz</div><div>COGIC em saúde</div></div><div><div>NOME DO PROJETO / ÁREA</div><div>EDIFÍCIO SEGETRANS SERV.GERENC.TRANSPORTES/COGIC</div></div></div>				
OBJETIVO	CONSTRUÇÃO	TERRENO LEOPOLDO BULHÕES	EDIFICAÇÃO	
Nº PROJETO	Nº DA META	G.E. / G.S.	Nº FRANCHA	
584	2021.026	2025.01.13.06	PS84A02A	
TIPO DE PROJETO / SUBTIPO DE PROJETO	TELECOMUNICAÇÕES	FASE	PROJETO EXECUTIVO	
TÍTULO DA PRANCHA	PL. BAIXA PAV. SUPERIOR - ALIMENTAÇÃO	EMIÇÃO INICIAL	22/01/2025	
COORDENADOR DA META	SILVIA ARAUJO	RESPONSÁVEL TÉCNICO	OSVALDO HOLANDA	CREACAU 060610952-8
ESQUEMA	ARCHITECTUS			

NOTA: Helderio: Sul, Coordenadas planas retangulares, do tipo Grade (UTM), Zona ou Fuso: M, Datum Horizontal: SIRGAS 2000

TEL-002