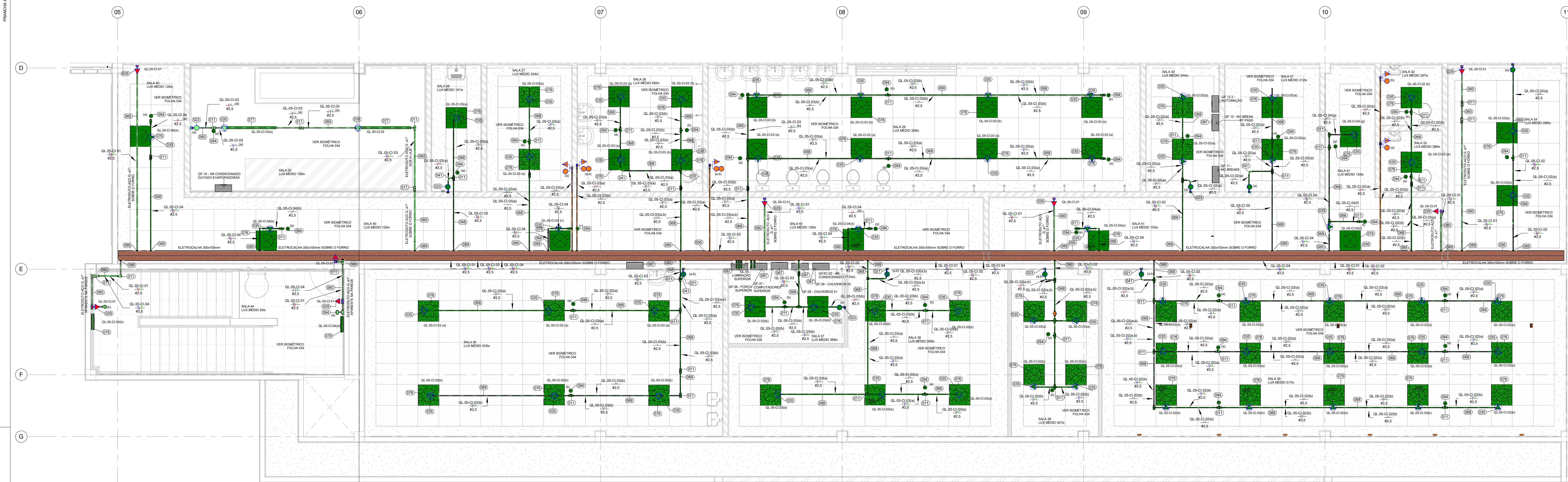


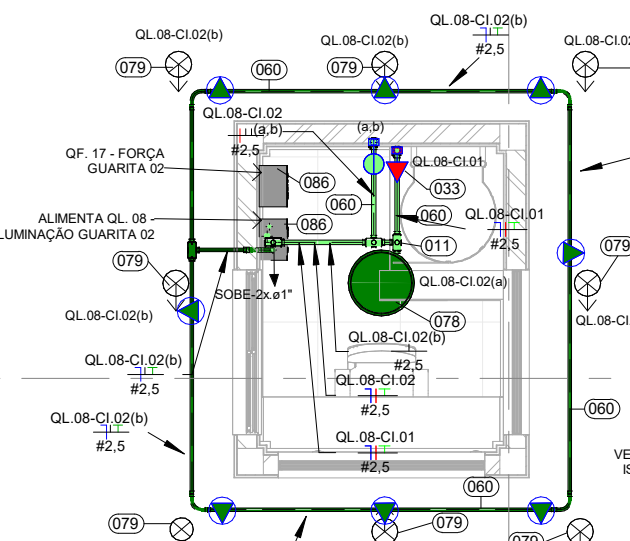
PLANTA ALARGADA - 1:800/400m



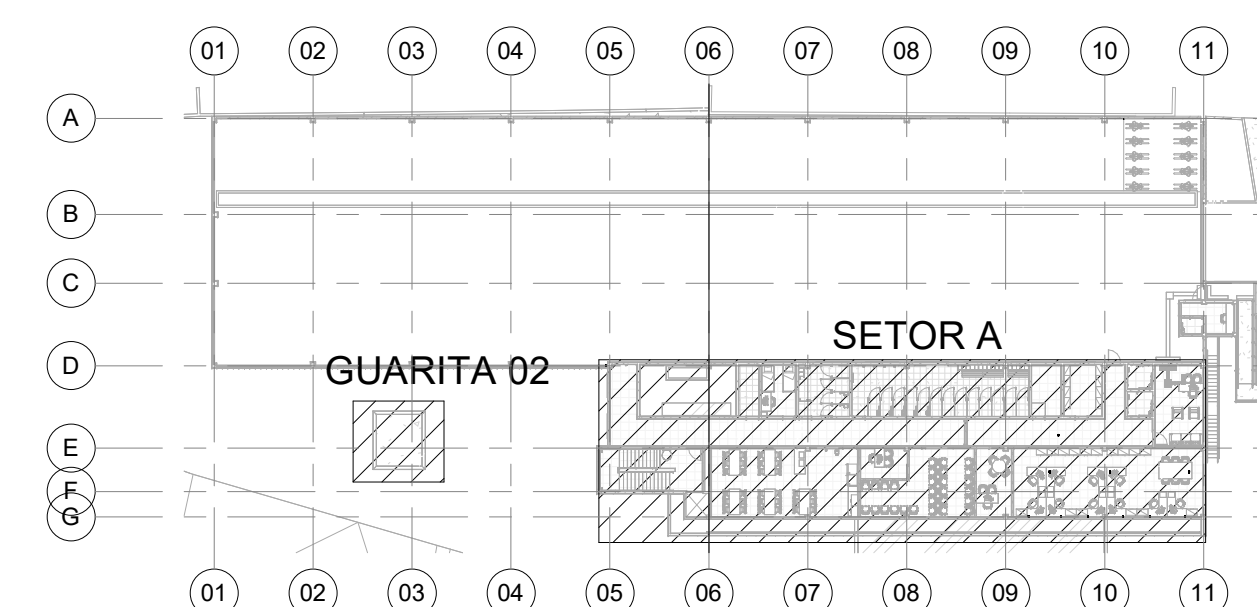
1| PL. BAIXA PAV. SUPERIOR - ILUMINAÇÃO SETOR A
ESCALA 1:50

CONEXÕES, TUBOS E ACESSÓRIOS - PL. BAIXA PAV. SUPERIOR - ILUMINAÇÃO SETOR A	
LEGENDA	DESCRIÇÃO
011	CONDULETE MÚLTIPLO EM ALUMÍNIO TIPO X COM ROSCA BSP, BÍTOLA Ø 1", FAB. WETZEL OU EQUIVALENTE TÉCNICO
021	CONJUNTO MONTADO COMPOSTO DE 1 CAIXA 4x2" EM PVC, EMBUTIDA NA ALVENARIA h=1,00m OU INDICADA EM PLANTA, EQUIPADA COM 2 INTERRUPTORES SIMPLES
023	CONJUNTO MONTADO COMPOSTO DE 1 CAIXA 4x2" EM PVC, EMBUTIDA NA ALVENARIA h=1,00m OU INDICADA EM PLANTA, EQUIPADA COM 1 INTERRUPTOR SIMPLES
029	CONJUNTO MONTADO COMPOSTO DE 1 CONDULETE EM ALUMÍNIO MÚLTIPLO TIPO X ROSCA BSP - Ø1", APARENTE NA ALVENARIA h=0,40m OU INDICADA EM PLANTA, EQUIPADO COM 1 TOMADA ELÉTRICA 2P+T - 10A/250V - VERMELHA
035	CONJUNTO MONTADO COMPOSTO DE 1 CONDULETE EM ALUMÍNIO MÚLTIPLO TIPO X ROSCA BSP - Ø1", NO FORRO OU INDICADA EM PLANTA, EQUIPADO COM 1 TOMADA ELÉTRICA 2P+T - 10A/250V - BRANCA
041	CURVA CURTA PARA ELETRODUTO EM PVC ROSCAVEL RÍGIDO 1", FAB. TIGRE OU EQUIVALENTE TÉCNICO
044	CURVA LONGA PARA ELETRODUTO EM PVC ROSCAVEL RÍGIDO 1 1/2", FAB. TIGRE OU EQUIVALENTE TÉCNICO
048	CURVA PESADA 90º PARA ELETRODUTO EM AÇO GALVANIZADO, DN 25mm, FAB. ELECON OU EQUIVALENTE TÉCNICO
056	ELETROCALHA EM AÇO GALVANIZADO TIPO "U", PERFURADA, COM TAMPA, DIMENSÕES 300x100mm, FAB. MAXTL OU EQUIVALENTE TÉCNICO
060	ELETRODUTO EM AÇO GALVANIZADO A FOGO NBR524, 1", FAB. ELECON OU EQUIVALENTE TÉCNICO
061	ELETRODUTO EM AÇO GALVANIZADO A FOGO NBR524, 1 1/2", FAB. ELECON OU EQUIVALENTE TÉCNICO
068	ELETRODUTO EM PVC ROSCAVEL RÍGIDO, 1", FAB. TIGRE OU EQUIVALENTE TÉCNICO
069	ELETRODUTO EM PVC ROSCAVEL RÍGIDO, 1 1/2", FAB. TIGRE OU EQUIVALENTE TÉCNICO
076	LUMINÁRIA HERMÉTICA SOBREPOR DE LED COM POT. 33W, INTERFACE DE CONTROLE DALI, COR DA FONTE DA LUZ 840 BRANCO NEUTRO, INTERFACE DE CONTROLE DALI, FLUXO LUMINOSO 340LM, TEMPERATURA DE COR 4000K, CORE LINE PANEL G4 PHILIPS OU EQUIVALENTE TÉCNICO
077	LUMINÁRIA HERMÉTICA SOBREPOR DE LED COM POT. 33W, INTERFACE DE CONTROLE DALI, COR DA FONTE DA LUZ 840 BRANCO NEUTRO, INTERFACE DE CONTROLE DALI, FLUXO LUMINOSO 340LM, TEMPERATURA DE COR 4000K, CORE LINE PANEL G4 PHILIPS OU EQUIVALENTE TÉCNICO
078	LUMINÁRIA SOBREPOR CIRCULAR LED, POT. 33W, INTERFACE DE CONTROLE DALI, FLUXO LUMINOSO 340LM, TEMPERATURA DE COR 4000K, CORE LINE PANEL G4 PHILIPS OU EQUIVALENTE TÉCNICO
081	SAÍDA HORIZONTAL PARA ELETRODUTO Ø1" EM ELETROCALHA, FAB. MAXTL OU EQUIVALENTE TÉCNICO
089	SAÍDA HORIZONTAL PARA ELETRODUTO Ø1 1/2" EM ELETROCALHA, FAB. MAXTL OU EQUIVALENTE TÉCNICO
094	SENSOR COM DETECÇÃO DE MOVIMENTO, NÍVEL DE LUZ E RECEÇÃO INFRAVERMELHO, DIMENSÕES 70x67x71mm, PERMISSÃO DE CENÁRIOS DE AUTOMAÇÃO, SENSORES DYNALITE - DUS90AH-DALI - PHILIPS OU EQUIVALENTE TÉCNICO, INSTALAÇÃO EM PAREDE OU TETO

CONEXÕES, TUBOS E ACESSÓRIOS - PL. BAIXA PAV. SUPERIOR - GUARITA	
LEGENDA	DESCRIÇÃO
011	CONDULETE MÚLTIPLO EM ALUMÍNIO TIPO X COM ROSCA BSP, BÍTOLA Ø 1", FAB. WETZEL OU EQUIVALENTE TÉCNICO
030	CONJUNTO MONTADO COMPOSTO DE 1 CONDULETE EM ALUMÍNIO MÚLTIPLO TIPO X ROSCA BSP - Ø1", APARENTE NA ALVENARIA h=1,00m OU INDICADA EM PLANTA, EQUIPADO COM 1 TOMADA ELÉTRICA 2P+T - 10A/250V - VERMELHA
033	CONJUNTO MONTADO COMPOSTO DE 1 CONDULETE EM ALUMÍNIO MÚLTIPLO TIPO X ROSCA BSP - Ø1", APARENTE NA ALVENARIA h=2,40m OU INDICADA EM PLANTA, EQUIPADO COM 1 TOMADA ELÉTRICA 2P+T - 10A/250V - VERMELHA
050	ELETRODUTO EM AÇO GALVANIZADO A FOGO NBR524, 1", FAB. ELECON OU EQUIVALENTE TÉCNICO
076	LUMINÁRIA EMBUTIR CIRCULAR POT. 5,5W, TEMPERATURA DE COR 3000K, DIMERIZAÇÃO DALI DRIVER INCLUIDO, LUXSPACE MONTADA EM SUPERFÍCIE, PHILIPS OU EQUIVALENTE TÉCNICO
078	LUMINÁRIA SOBREPOR CIRCULAR LED, POT. 33W, INTERFACE DE CONTROLE DALI, FLUXO LUMINOSO 340LM, TEMPERATURA DE COR 4000K, CORE LINE PANEL G4 PHILIPS OU EQUIVALENTE TÉCNICO



2| PL. BAIXA GUARITA 02 - ILUMINAÇÃO
ESCALA 1:50



3| PL. CHAVE PAV. SUPERIOR - ILUMINAÇÃO SETOR A E GUARITA 02
ESCALA 1:500

LEGENDA

SISTEMAS

ALIMENTAÇÃO	EQUIPAMENTOS ELÉTRICOS	QUADROS ELÉTRICOS
FORÇA	ILUMINAÇÃO	INFRAESTRUTURA COMPARTILHADA ELÉTRICA
INFRAESTRUTURA ELÉTRICA EMBUTIDA NO PISO	INFRAESTRUTURA ELÉTRICA APARENTE	

CONVENÇÕES

QSGT - QUADRO GERAL DE BAIXA TENSÃO
QF - QUADRO DE FORÇA
QL - QUADRO DE LUZ
QFAR - QUADRO DE FORÇA AR CONDICIONADO

NOTAS

- 1- TODA CONEXÃO CABO BARRAMENTO E LIGAÇÃO PARA OS DISJUNTORES, INTERRUPTORES E TOMADAS DEVERÁ SER EXECUTADA ATRAVÉS DE CONDUTOS DE COMPRESSÃO APROPRIADOS DO TIPO DUA, AQUILA, GARCÊ, CONFORME O CASO, ESTABELECIDO EM QUALQUER SITUAÇÃO A EXTREMIDADE DO CABO.
- 2- TODOS OS CABOS DAS INSTALAÇÕES ELÉTRICAS DEVEM SER IDENTIFICADOS EM SUAS EXTREMIDADES (QUADROS E LAMINADAS) ATRAVÉS DE FIBRAS PNEUMÁTICAS, COM MEDIDA E MARCAÇÃO DE 10 CM, DE ACORDO COM O PROJETO.
- 3- OS CABOS ALIMENTADORES DOS QUADROS ELÉTRICOS E CABOS DE DISTRIBUIÇÃO EM ÁREA EXTERNA, DEVERÃO TER UM MÍNIMO DE 1,50m DE DISTÂNCIA ENTRE SI, OU SEJA, FASES, NEUTRO E TERRA, EVITANDO ASSIM FUTUROS CONFLITOS EM MANUTENÇÕES POSTERIORES.
- 4- A PARTIR DOS QUADROS ELÉTRICOS, TODA A DISTRIBUIÇÃO ELÉTRICA SERÁ EM CABOS COM BÍTOLA MÍNIMA DE 2,5 mm².
- 5- CONDUTORES ELÉTRICOS DE CORRELAÇÃO, COM COBERTURA COMPOSTO TERMOPLÁSTICO NÃO HALOGENADO - TSP.
- 6- O DIÂMETRO MÍNIMO DE ELETRODUTO APARENTE É 30mm.
- 7- ELETRODUTOS EXTERNAIS SERÃO DO TIPO RIGID POLIETILENO DE ALTA DENSIDADE, COM DIÂMETRO MÍNIMO DE Ø1 1/4".
- 8- O MÉTODO DE INSTALAÇÃO DOS CABOS E EM TRILHO, TODOS OS CABOS DE UM MESMO CIRCUITO NÃO PASSARÃO POR OUTRA ELETROCALHA, LETO DE CABO OU CANALHA, DESEJANDO TER SEUS CABOS AMARRADOS ENTRE SI, OU SEJA, FASES, NEUTRO E TERRA, EVITANDO ASSIM FUTUROS CONFLITOS EM MANUTENÇÕES POSTERIORES.
- 9- TODAS AS LAMINADAS, TOMADAS E ELETROCALHAS PERIFÉRICAS DEVEM SER ATERRADAS.
- 10- O DIÂMETRO MÍNIMO DE ELETRODUTO EMBUTIDO NO PISO EM ÁREAS INTERNAS DOS PISOS É 80mm.
- 11- A INSTALADORA DE ELÉTRICA DEVERÁ CONFERIR A COMPATIBILIDADE A POTÊNCIA, TENSÃO E EXATA LOCALIZAÇÃO DO PONTO DE ALIMENTAÇÃO DOS EQUIPAMENTOS ANTES DA INSTALAÇÃO DAS INFRAESTRUTURAS CORRESPONDENTES.
- 12- AS ELETROCALHAS E PERIFÉRICAS SÃO COMUNS PARA ILUMINAÇÃO E TOMADAS.

SIMBIOLOGIA	
IDENTIFICAÇÃO CIRCUITO	IDENTIFICAÇÃO DO RETORNO
IDENTIFICAÇÃO QUADRO	IDENTIFICAÇÃO DA REDE DO CABO
NEUTRO	NEUTRO
FASE	FASE
TERRA	TERRA

SIMBIOLOGIA	LEGENDA INFRAESTRUTURA ALIMENTAÇÃO - DESCRIÇÃO
	CURVA HORIZONTAL 90º PARA ELETROCALHA EM AÇO GALVANIZADO, LISA, COM TAMPA, INSTALADA NO ENTREFORRO OU APARENTE, DIMENSÕES 300x100mm, FAB. MAXTL OU EQUIVALENTE TÉCNICO
	TÉ HORIZONTAL PARA ELETROCALHA EM AÇO GALVANIZADO, LISA, COM TAMPA, INSTALADA NO ENTREFORRO OU APARENTE, DIMENSÕES 400x100mm, FAB. MAXTL OU EQUIVALENTE TÉCNICO
	REDUÇÃO CONCÊNTRICA PARA ELETROCALHA EM AÇO GALVANIZADO, LISA, COM TAMPA, INSTALADA NO ENTREFORRO OU APARENTE, DIMENSÕES 400 x 100mm, FAB. MAXTL OU EQUIVALENTE TÉCNICO
	CURVA VERTICAL INTERNA OU EXTERNA 90º PARA ELETROCALHA EM AÇO GALVANIZADO, LISA, COM TAMPA, INSTALADA NO ENTREFORRO OU APARENTE, DIMENSÕES 300x100mm, FAB. MAXTL OU EQUIVALENTE TÉCNICO
	SAÍDA HORIZONTAL DE ELETROCALHA PARA ELETRODUTO, EM CHAPA DE AÇO GALVANIZADO À FOGO, BÍTOLA INDICADA EM PLANTA, FAB. MOPA OU EQUIVALENTE TÉCNICO
	ELETROCALHA EM AÇO GALVANIZADO TIPO "U", PERFURADA, COM TAMPA, INSTALADA NO ENTREFORRO OU APARENTE, TAMANHO INDICADO EM PROJETO, FAB. MAXTL OU EQUIVALENTE TÉCNICO
	ELETRODUTO DE PVC RÍGIDO EMBUTIDO NA PAREDE OU SOBRE O FORRO, BÍTOLA INDICADA EM PLANTA, FAB. TIGRE OU SIMILAR
	ELETRODUTO EM FERRO GALVANIZADO, BÍTOLA INDICADA EM PLANTA, FAB. TIGRE OU SIMILAR
	INDICAÇÃO DE CONDULETE EM ALUMÍNIO DO TIPO MÚLTIPLO, (MESMO DIÂMETRO DA TUBULAÇÃO)
	CAIXA EM ALVENARIA COM TAMPA DE FERRO FUNDIDO ARTICULADA, COM MEDIDAS INTERNAS INDICADA EM PROJETO, COM 10cm DE BRITA NO FUNDO DA CAIXA, INSTALADA NO PISO COM A DESCRIÇÃO "ELETROCA"
	LUMINÁRIA DE EMBUTIR QUADRADE DE LED COM POT. 33W, COR DA FONTE DA LUZ 840 BRANCO NEUTRO E FLUXO LUMINOSO 340LM, 3000K COM TEMPERATURA DE COR 4000K, POSSÍVEL INTERFACE DE CONTROLE DALI PARA AUTOMAÇÃO, MODELO: CORE LINE PANEL, G4 PHILIPS OU EQUIVALENTE TÉCNICO
	POSTE TELEFÔNICO RETO H=1,40m (INDICADA), REF. LP 530 FAB. TROPICO OU EQUIVALENTE TÉCNICO
	ILUMINAÇÃO URBANA LED 15-130W, TEMPERATURA DE COR 4000K, CONTROLE DE ENTRADA DALI, IP66, IK10, METRONOMAS LED PHILIPS OU EQUIVALENTE TÉCNICO
	LUMINÁRIA EMBUTIR CIRCULAR POT. 5,5W, TEMPERATURA DE COR 3000K, DIMERIZAÇÃO DALI DRIVER INCLUIDO, LUXSPACE MONTADA EM SUPERFÍCIE, PHILIPS OU EQUIVALENTE TÉCNICO
	LUMINÁRIA DE SOBREPOR CIRCULAR DE LED COM POT. 33W, FLUXO LUMINOSO 340LM, COM TEMPERATURA DE COR 4000K, POSSÍVEL INTERFACE DE CONTROLE DALI PARA AUTOMAÇÃO, MODELO: CORELINE APLIQUE G2 - WL131V LED34S840 PSD WH PHILIPS OU EQUIVALENTE TÉCNICO, FIXADA NO TETO.
	LUMINÁRIA HERMÉTICA SOBREPOR DE LED COM POT. 33W, TEMPERATURA DE COR 4000K E FLUXO LUMINOSO 4000LM, GRAU DE PROTEÇÃO IP66, POSSÍVEL INTERFACE DE CONTROLE DALI PARA AUTOMAÇÃO, MODELO: CORELINE WATERPROOF WTC02 G2 LED34S840 PSD ELB3 1200 PHILIPS OU EQUIVALENTE TÉCNICO
	LUMINÁRIA DO TIPO ARANDELA, CORPO EM ALUMÍNIO INJETADO, DIFUSOR EM VIDRO PRENSADO COM BORRACHA DE VEDAÇÃO E GRADE FRONTAL DE PROTEÇÃO, PARA 1 LÂMPADA EUCO LED E-271 DE 11W, MODELO: REF. EX02-SIE27, FAB. LUMICENTER OU EQUIVALENTE TÉCNICO
	BALIZADOR IW BIVOLT 100" 3000K, PRATA, GRAU DE PROTEÇÃO IP 67, 1 LED INTEGRADO, TEMPERATURA DE COR 3000K, FLUXO LUMINOSO 20 LUMENS, DIFUSO, POT. MÁX. 1W, USO INTERNO/EXTERNO, RESISTENTE A POEIRA E UMIDADE E IMERSÃO TEMPORÁRIA DE ÁGUA, MODELO: BALIZADOR IW BIVOLT 100" 3000K, PRATA, LABLUX OU EQUIVALENTE TÉCNICO
	SENSOR COM DETECÇÃO DE MOVIMENTO, NÍVEL DE LUZ E RECEÇÃO INFRAVERMELHO, DIMENSÕES 70x67x71mm, PERMISSÃO DE CENÁRIOS DE AUTOMAÇÃO, SENSORES DYNALITE - DUS90AH-DALI - PHILIPS OU EQUIVALENTE TÉCNICO, INSTALAÇÃO EM PAREDE OU TETO.
	SENSOR COM DETECÇÃO DE MOVIMENTO, NÍVEL DE LUZ E RECEÇÃO INFRAVERMELHO, DIMENSÕES 70x67x71mm, PERMISSÃO DE CENÁRIOS DE AUTOMAÇÃO, SENSORES DYNALITE - DUS30LH-DALI - PHILIPS OU EQUIVALENTE TÉCNICO, INSTALAÇÃO EM PAREDE OU TETO.
	CONJUNTO MONTADO COMPOSTO DE 1 CAIXA 4x2" EM PVC, EMBUTIDA NA ALVENARIA h=1,00m OU INDICADA EM PLANTA, EQUIPADA COM 1 INTERRUPTOR SIMPLES
	CONJUNTO MONTADO COMPOSTO DE 1 CONDULETE EM ALUMÍNIO MÚLTIPLO TIPO X ROSCA BSP - Ø1", APARENTE NA ALVENARIA h=1,00m OU INDICADA EM PLANTA, EQUIPADO COM 1 INTERRUPTOR SIMPLES
	CONJUNTO MONTADO COMPOSTO DE 1 CAIXA 4x2" EM PVC, EMBUTIDA NA ALVENARIA h=1,00m OU INDICADA EM PLANTA, EQUIPADA COM 2 INTERRUPTORES SIMPLES
	CONJUNTO MONTADO COMPOSTO DE 1 CONDULETE EM ALUMÍNIO MÚLTIPLO TIPO X ROSCA BSP - Ø1", APARENTE NA ALVENARIA h=1,00m OU INDICADA EM PLANTA, EQUIPADO COM 2 INTERRUPTORES SIMPLES
	CONJUNTO MONTADO COMPOSTO DE 1 CONDULETE EM ALUMÍNIO MÚLTIPLO TIPO X ROSCA BSP - Ø1", APARENTE NA ALVENARIA h=1,00m OU INDICADA EM PLANTA, EQUIPADO COM 2 INTERRUPTORES SIMPLES
	CONJUNTO MONTADO COMPOSTO DE 1 CONDULETE EM ALUMÍNIO MÚLTIPLO TIPO X ROSCA BSP - Ø1", APARENTE NA ALVENARIA h=1,00m OU INDICADA EM PLANTA, EQUIPADO COM 2 INTERRUPTORES SIMPLES

R02	EMISSION INICIAL	MAISON N.	OSVALDO H.	22/01/2025
REVENÇ	DESCRIÇÃO	REVENÇ POR	RESP. TÉCNICO	DATA
Ministério da Saúde				
NOME DO PROJETO: ÁREA				
EDIFÍCIO SEGETRANS				
SERV. GERENC. TRANSPORTES/COGIC				
OBJETIVO	CONSTRUÇÃO	TERRENO LEOPOLDOL BULHÕES	SETOR	EDIFICAÇÃO
Nº PROJETO	Nº DA META	O.E. / O.S.	Nº FRANCHA	ESCALA
504	2021.026	29/25-01.13.05	16	A4
TIPO DE PROJETO / SUBTIPO DE PROJETO	PROJETO EXECUTIVO	FASE	PROJETO EXECUTIVO	
TÍTULO DO PROJETO	PL. BAIXA PAV. SUPERIOR - ILUMINAÇÃO SETOR A E GUARITA 02	DATA	22/01/2025	
COORDENADOR DA META	SILVIA ARAUJO	RESPONSÁVEL TÉCNICO	OSVALDO HOLANDA	CREACAU
			06010952-8	
ARCHITECTUS				

NOTA: Heterôneo: Set. Coordenadas planas retangulares: do tipo Gauss (UTM), Zona ou Fusos: M. Datum Horizontal: SRGAS 2009

ELE-014