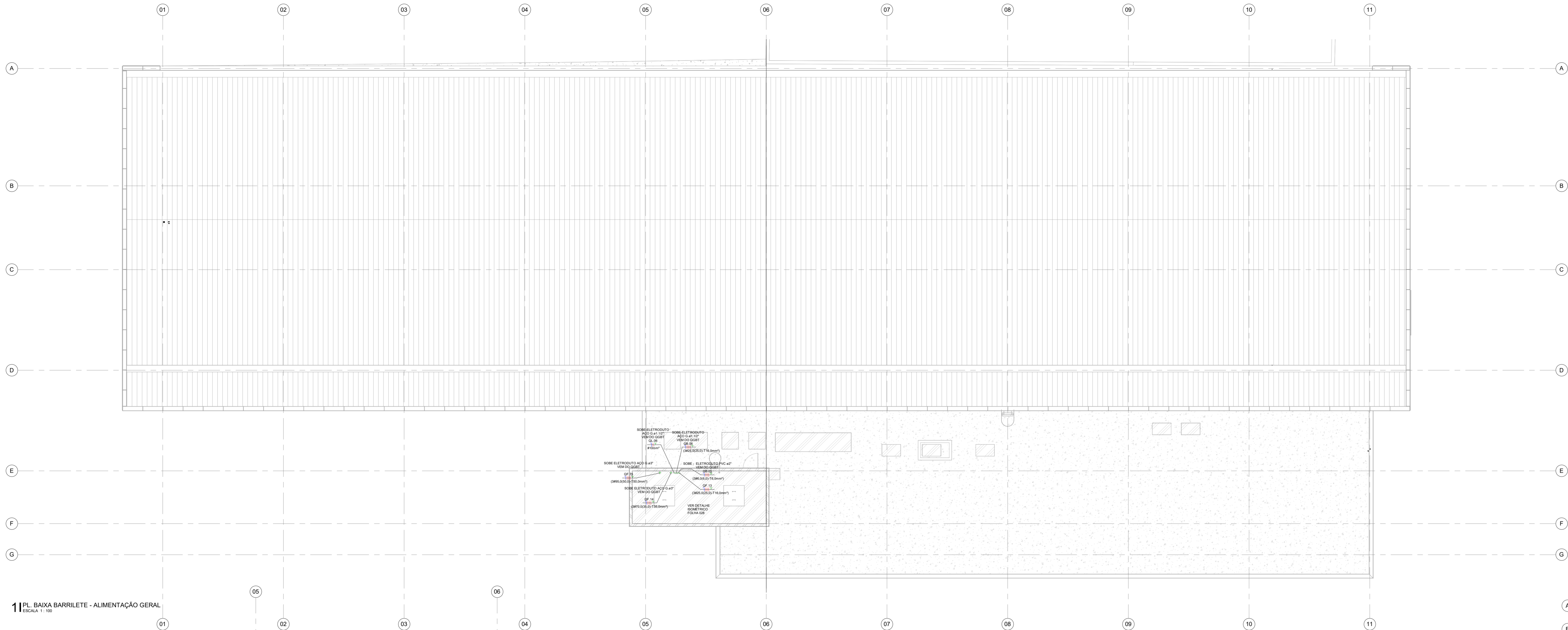
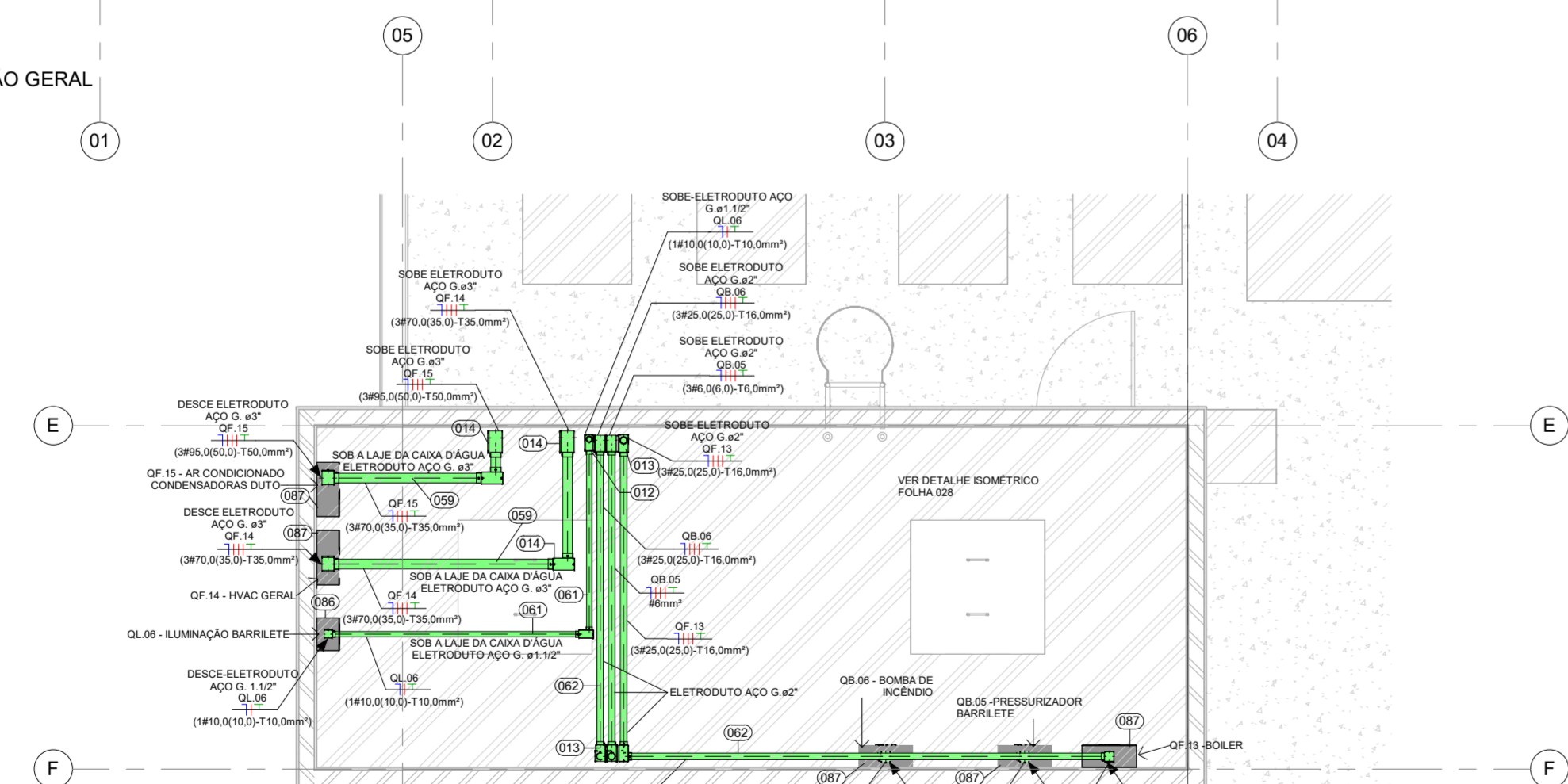


FRANCHA ALIMENTADO - 1.80x5.00mm



1 PL BAIXA BARRILETE - ALIMENTAÇÃO GERAL  
ESCALA 1:100



2 PL BAIXA BARRILETE - ALIMENTAÇÃO LAJE CAIXA D'ÁGUA  
ESCALA 1:50

SIMBOLOGIA	LEGENDA INFRAESTRUTURA ALIMENTAÇÃO - DESCRIÇÃO
	CURVA HORIZONTAL 90° PARA ELETROCALHA EM AÇO GALVANIZADO, LISA, COM TAMPA, INSTALADA NO ENTREFORRO OU APARENTE. DIMENSÕES 300x100mm FAB: MAXTIL OU EQUIVALENTE TÉCNICO.
	TE HORIZONTAL PARA ELETROCALHA EM AÇO GALVANIZADO, LISA, COM TAMPA, INSTALADA NO ENTREFORRO OU APARENTE. DIMENSÕES 300x100mm FAB: MAXTIL OU EQUIVALENTE TÉCNICO.
	REDUÇÃO CONCÊNTRICA PARA ELETROCALHA EM AÇO GALVANIZADO, LISA, COM TAMPA, INSTALADA NO ENTREFORRO OU APARENTE. DIMENSÕES 300 X 100mm PARA 300 X 100mm FAB: MAXTIL OU EQUIVALENTE TÉCNICO.
	CURVA VERTICAL INTERNA OU EXTERNA 90° PARA ELETROCALHA EM AÇO GALVANIZADO, LISA, COM TAMPA, INSTALADA NO ENTREFORRO OU APARENTE. DIMENSÕES 300x100mm FAB: MAXTIL OU EQUIVALENTE TÉCNICO.
	SAÍDA HORIZONTAL DE ELETROCALHA PARA ELETRODUTO, EM CHAPA DE AÇO GALVANIZADA A FOGO, BITOLA INDICADA EM PLANTA. FAB: MOPA OU EQUIVALENTE TÉCNICO.
	ELETROCALHA EM AÇO GALVANIZADO TIPO 1", PERFURADA, COM TAMPA, INSTALADA NO ENTREFORRO OU APARENTE. TAMANHO INDICADO EM PROJETO. FAB: MAXTIL OU EQUIVALENTE TÉCNICO.
	ELETRODUTO DE PVC RÍGIDO EMBUTIDO NA PAREDE OU SOBRE O FORRO. BITOLA INDICADA EM PLANTA. FAB: TIGRE OU SIMILAR.
	ELETRODUTO PEAD EMBUTIDO NO PISO. BITOLA INDICADA EM PLANTA. FAB: KANAFLEX OU SIMILAR.
	ELETRODUTO EM AÇO GALVANIZADO. BITOLA INDICADA EM PLANTA. FAB: ELECON OU SIMILAR.
	CONDULETE MÚLTIPLO X - CONDULETES E CONECTORES, SEM PINTURA EM ALUMÍNIO, COM TAMPOS E TAMPAS CEGAS. ELECON OU EQUIVALENTE TÉCNICO.
	CAIXA EM ALVENARIA COM TAMPA DE FERRO FUNDIDO ARTICULADO, COM MEDIDAS INTERNAS INDICADA EM PROJETO, COM 100mm DE BRITA NO FUNDO DA CAIXA, INSTALADA NO TERRENO, COM A DESCRIÇÃO "ELETÉRICA".

CONEXÕES, TUBOS E ACESSÓRIOS - PL. BAIXA BARRILETE - ALIMENTAÇÃO SETOR A	
LEGENDA	DESCRIÇÃO
012	CONDULETE MÚLTIPLO EM ALUMÍNIO TIPO X COM ROSCA BSP. BITOLA Ø 1 1/2", FAB: WETZEL OU EQUIVALENTE TÉCNICO
013	CONDULETE MÚLTIPLO EM ALUMÍNIO TIPO X COM ROSCA BSP. BITOLA Ø 2", FAB: WETZEL OU EQUIVALENTE TÉCNICO
014	CONDULETE MÚLTIPLO EM ALUMÍNIO TIPO X COM ROSCA BSP. BITOLA Ø 3", FAB: WETZEL OU EQUIVALENTE TÉCNICO
059	ELETRODUTO EM AÇO GALVANIZADO A FOGO NBR5598, 3", FAB: ELECON OU EQUIVALENTE TÉCNICO
061	ELETRODUTO EM AÇO GALVANIZADO A FOGO NBR5624, 1 1/2", FAB: ELECON OU EQUIVALENTE TÉCNICO
062	ELETRODUTO EM AÇO GALVANIZADO A FOGO NBR5624, 2", FAB: ELECON OU EQUIVALENTE TÉCNICO
066	QUADRO TERMINAL DE DISTRIBUIÇÃO, METÁLICO, DE SOBREPOR, CERTIFICAÇÃO ITA, INSTALADO A 1,50m (DO EIXO DO PISO), DIMENSÕES: 400x300x200mm, REF. ARTU L. FAB: ABB
067	QUADRO TERMINAL DE DISTRIBUIÇÃO, METÁLICO, DE SOBREPOR, CERTIFICAÇÃO ITA, INSTALADO A 1,50m (DO EIXO DO PISO), DIMENSÕES: 600x500x200mm, REF. ARTU L. FAB: ABB

**LEGENDA**

**SISTEMAS**

ALIMENTAÇÃO

EQUIPAMENTOS ELÉTRICOS

QUADROS ELÉTRICOS

FORÇA

ILUMINAÇÃO

INFRAESTRUTURA COMPARTILHADA ELÉTRICA

INFRAESTRUTURA ELÉTRICA EMBUTIDA NO PISO

INFRAESTRUTURA ELÉTRICA APARENTE

**CONVENÇÕES**

QGBT - QUADRO GERAL DE BAIXA TENSÃO

QF - QUADRO DE FORÇA

QL - QUADRO DE LUZ

QFAR - QUADRO DE FORÇA AR CONDICIONADO

**NOTAS**

1 - TODA CONEXÃO CABO BARRAMENTO E LIGAÇÃO PARA OS DISJUNTORES, INTERRUPTORES E TOMADAS DEVERÁ SER EXECUTADA ATRAVÉS DE TERMINAIS DE COMPRESSÃO APROPRIADOS DO TIPO QUAL, QUALQUER, CONFORME O CABO.

2 - TODOS OS CABOS DAS INSTALAÇÕES ELÉTRICAS DEVERÃO SER IDENTIFICADOS EM SUAS EXTREMIDADES (QUADROS E TOMADAS) ATRAVÉS DE ALFABETE DE LIGADURA EXTERNA DO CABO.

3 - TODOS OS CABOS DAS INSTALAÇÕES ELÉTRICAS DEVERÃO SER IDENTIFICADOS EM SUAS EXTREMIDADES (QUADROS E TOMADAS) ATRAVÉS DE ALFABETE DE LIGADURA EXTERNA DO CABO.

4 - A PARTIR DOS QUADROS ELÉTRICOS, TODA A DISTRIBUIÇÃO ELÉTRICA SERÁ EM CABOS COM BITOLA MÍNIMA DE 2,5 mm².

5 - O DIÂMETRO MÍNIMO DE CABLES DE COBRE ISOLADO, COM COBERTURA COMPOSTO TERMOPLÁSTICO NÃO HALOGENADO - NYL, CONDIÇÕES DE COBRE ISOLADO, COM COBERTURA COMPOSTO TERMOPLÁSTICO NÃO HALOGENADO - NYL.

6 - O DIÂMETRO MÍNIMO DE CABLES DE COBRE ISOLADO, COM COBERTURA COMPOSTO TERMOPLÁSTICO NÃO HALOGENADO - NYL.

7 - O DIÂMETRO MÍNIMO DE CABLES DE COBRE ISOLADO, COM COBERTURA COMPOSTO TERMOPLÁSTICO NÃO HALOGENADO - NYL.

8 - O DIÂMETRO MÍNIMO DE CABLES DE COBRE ISOLADO, COM COBERTURA COMPOSTO TERMOPLÁSTICO NÃO HALOGENADO - NYL.

9 - O DIÂMETRO MÍNIMO DE CABLES DE COBRE ISOLADO, COM COBERTURA COMPOSTO TERMOPLÁSTICO NÃO HALOGENADO - NYL.

10 - O DIÂMETRO MÍNIMO DE CABLES DE COBRE ISOLADO, COM COBERTURA COMPOSTO TERMOPLÁSTICO NÃO HALOGENADO - NYL.

11 - O DIÂMETRO MÍNIMO DE CABLES DE COBRE ISOLADO, COM COBERTURA COMPOSTO TERMOPLÁSTICO NÃO HALOGENADO - NYL.

12 - O DIÂMETRO MÍNIMO DE CABLES DE COBRE ISOLADO, COM COBERTURA COMPOSTO TERMOPLÁSTICO NÃO HALOGENADO - NYL.

13 - O DIÂMETRO MÍNIMO DE CABLES DE COBRE ISOLADO, COM COBERTURA COMPOSTO TERMOPLÁSTICO NÃO HALOGENADO - NYL.

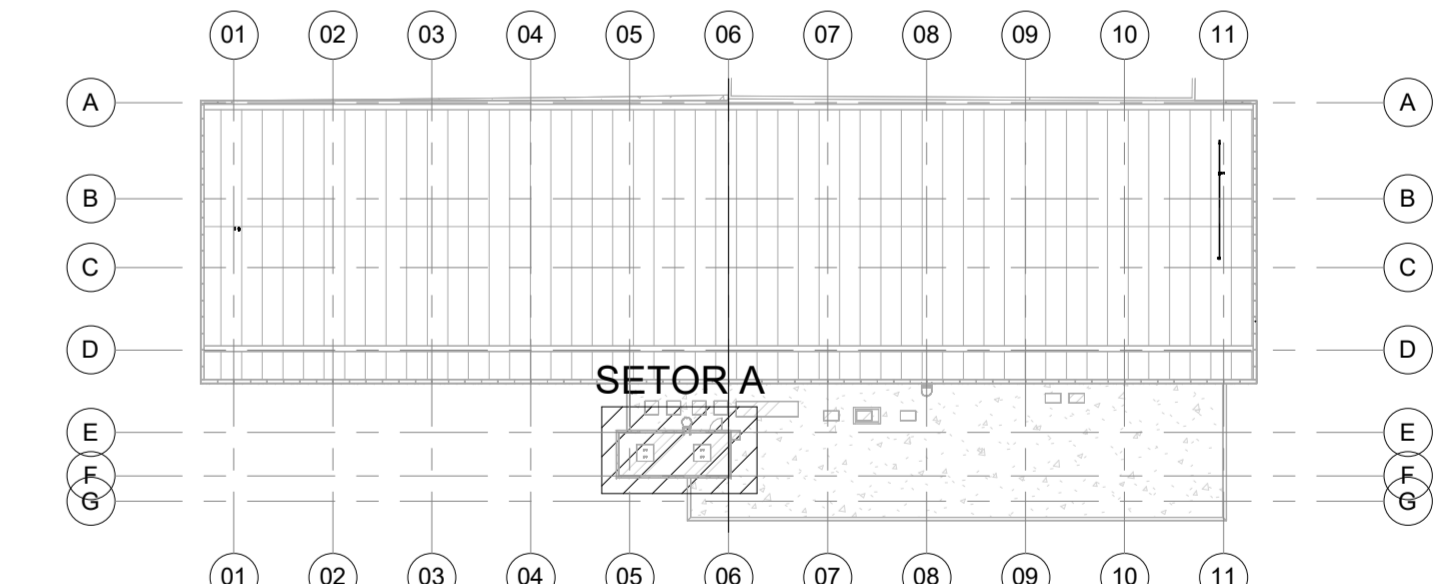
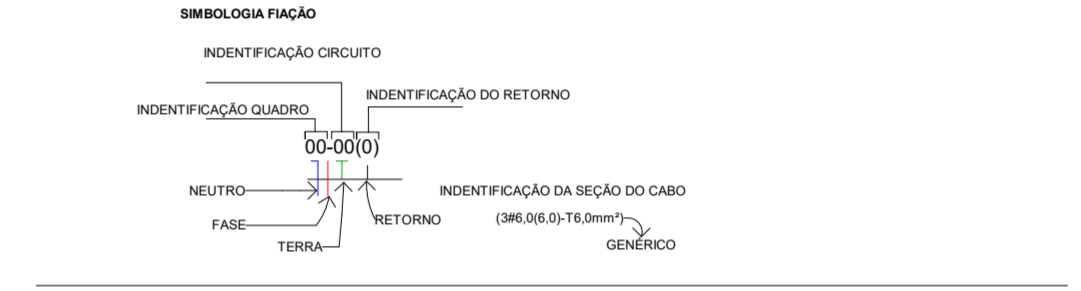
14 - O DIÂMETRO MÍNIMO DE CABLES DE COBRE ISOLADO, COM COBERTURA COMPOSTO TERMOPLÁSTICO NÃO HALOGENADO - NYL.

15 - O DIÂMETRO MÍNIMO DE CABLES DE COBRE ISOLADO, COM COBERTURA COMPOSTO TERMOPLÁSTICO NÃO HALOGENADO - NYL.

16 - O DIÂMETRO MÍNIMO DE CABLES DE COBRE ISOLADO, COM COBERTURA COMPOSTO TERMOPLÁSTICO NÃO HALOGENADO - NYL.

17 - O DIÂMETRO MÍNIMO DE CABLES DE COBRE ISOLADO, COM COBERTURA COMPOSTO TERMOPLÁSTICO NÃO HALOGENADO - NYL.

18 - O DIÂMETRO MÍNIMO DE CABLES DE COBRE ISOLADO, COM COBERTURA COMPOSTO TERMOPLÁSTICO NÃO HALOGENADO - NYL.



3 PL BAIXA BARRILETE - ALIMENTAÇÃO SETOR A  
ESCALA 1:50

R03	EMISSION INICIAL	MAISON N.	OSVALDO H.	22/01/2025
REVISÃO	DESCRIÇÃO	REVISADO POR	RESP. TÉCNICO	DATA
Ministério da Saúde				
FIOCRUZ Fundação Oswaldo Cruz				
COGIC em saúde				
OBJETIVO				
CONSTRUÇÃO				
TERRENO LEOPOLDO BULHÕES				
EDIFICAÇÃO				
Nº PROJETO				
Nº DA META				
O.E. / O.S.				
Nº FRANCHA				
ESQUADRA				
TIPO DE PROJETO / SUBTIPO DE PROJETO				
FASE				
PROJETO EXECUTIVO				
TÍTULO DO PROJETO				
PL BAIXA BARRILETE - ALIMENTAÇÃO GERAL E SETOR A				
COORDENADOR DA META				
RESPONSÁVEL TÉCNICO				
CREA/CAU				
OSVALDO HOLANDA				
060610952-8				
EQUIPE				
ARCHITECTUS				

NOTA: Helióforo: Sul, Coordenadas planas retangulares: do tipo Grade (UTM), Zona ou Fuso: M, Datum Horizontal: SIRGAS 2011

ELE-008