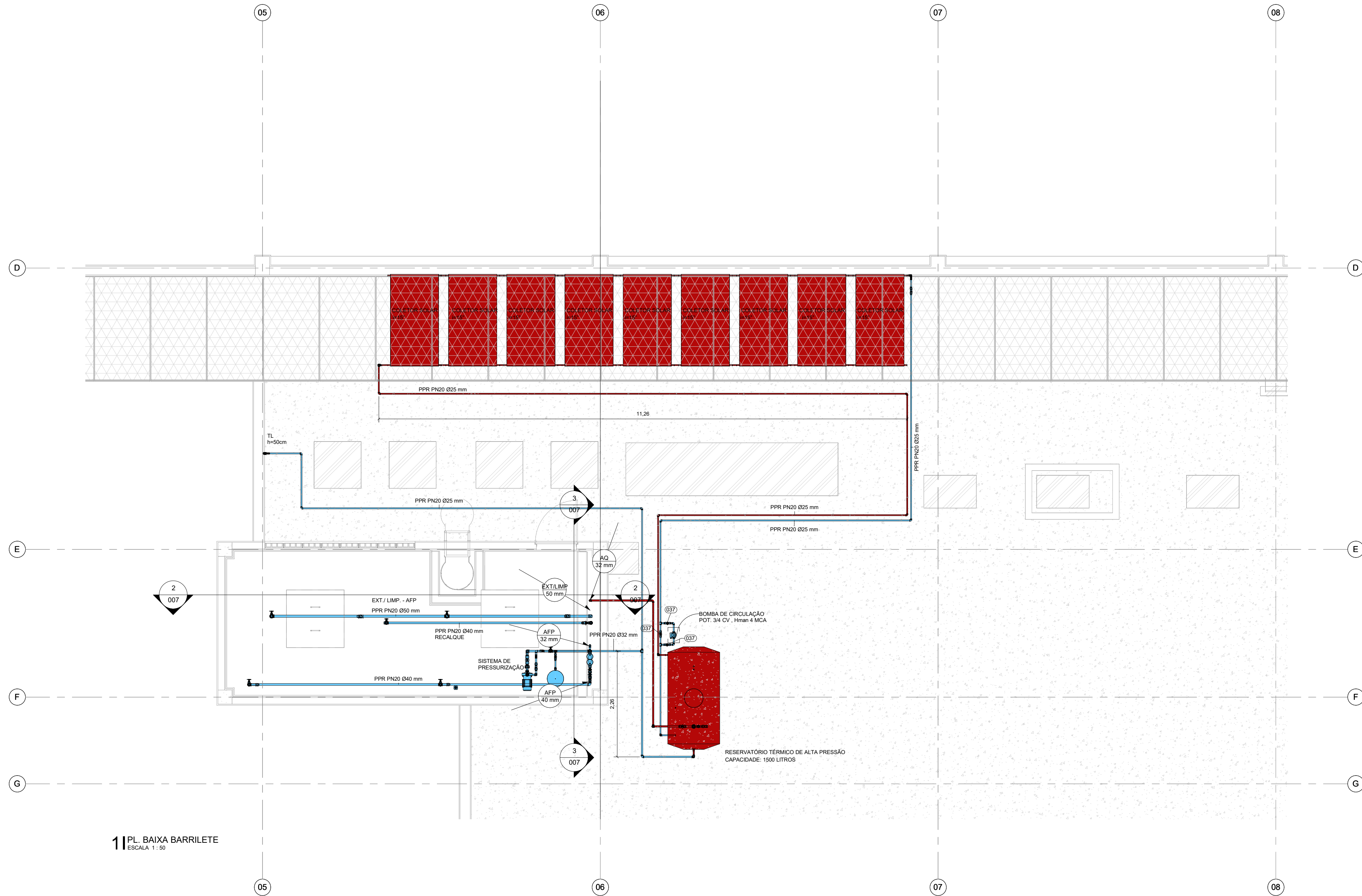
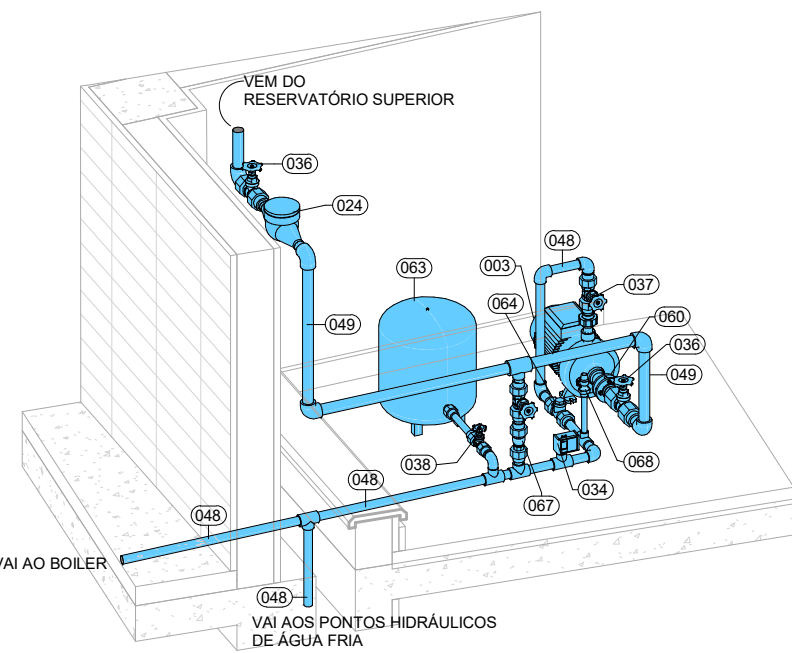


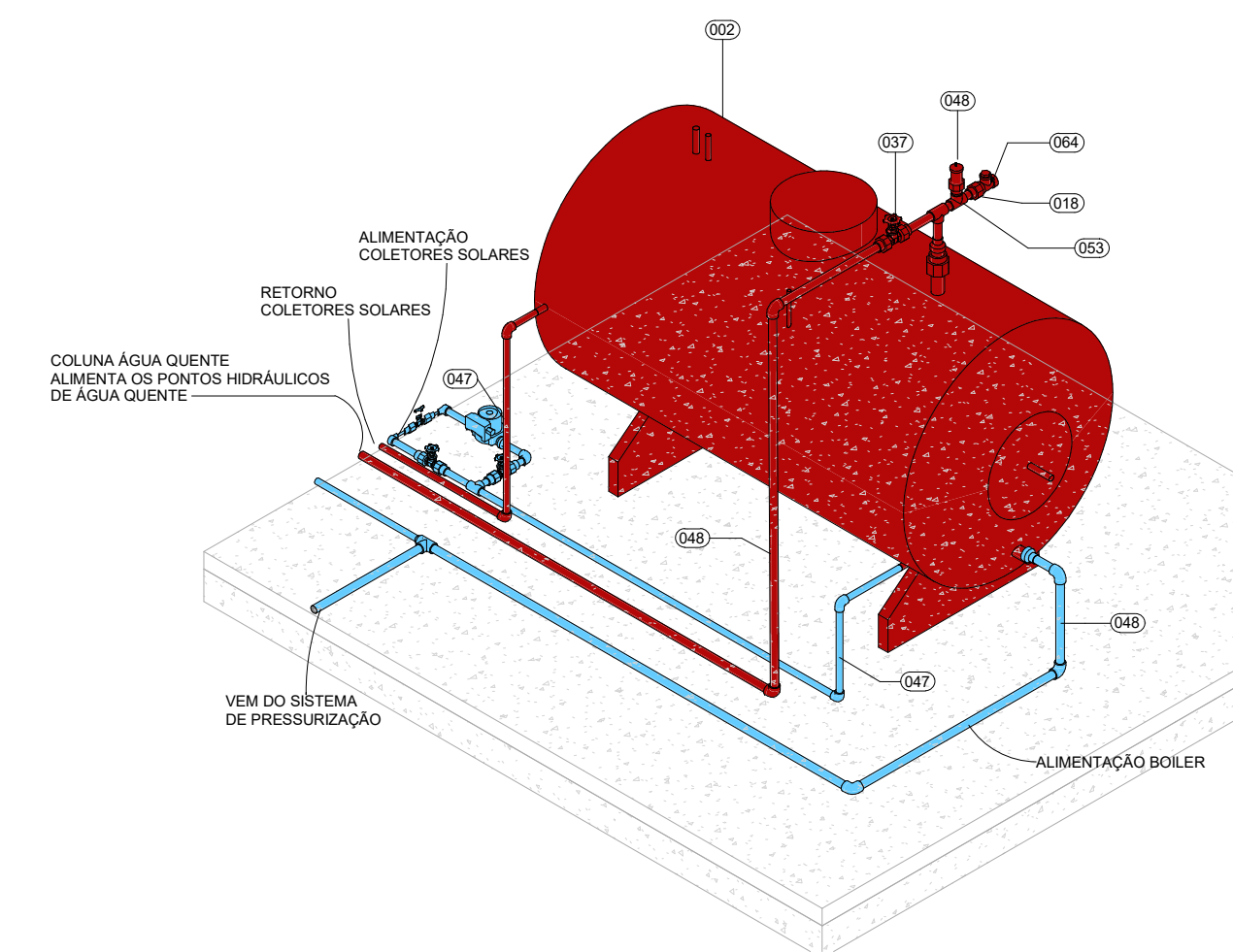
BRANCA A1-ESTENDIDO - 1.180,54mm



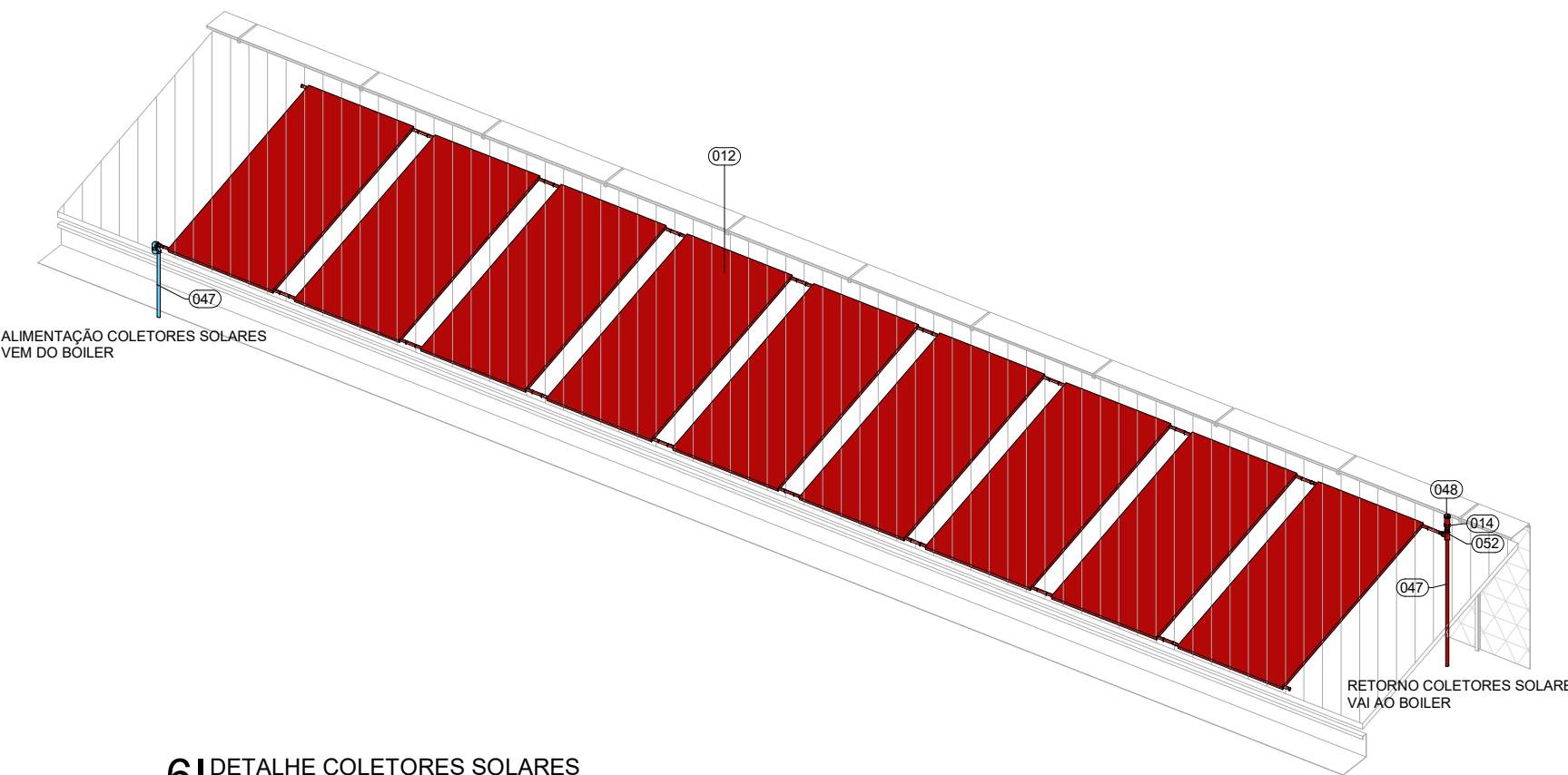
1 PL. BAIXA BARRILETE  
ESCALA 1:50



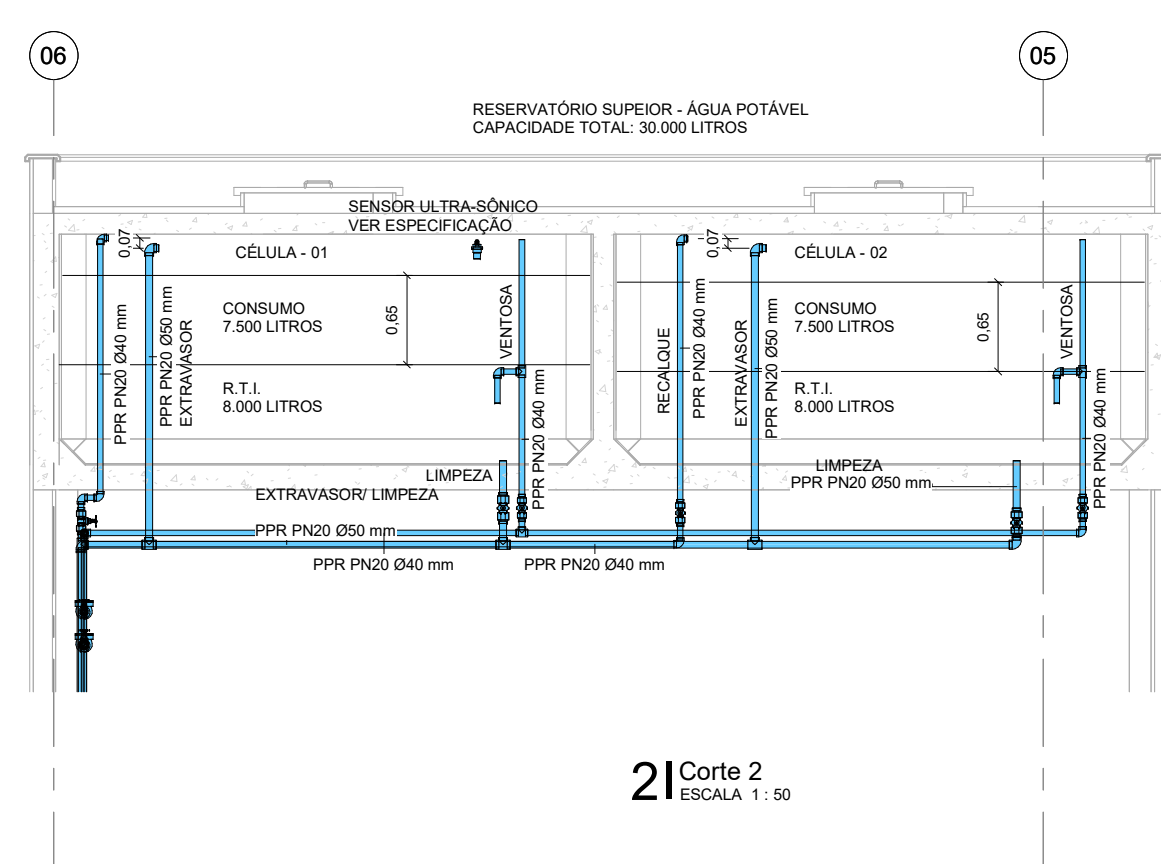
4 DETALHE SISTEMA DE PRESSURIZAÇÃO  
SEM ESCALA



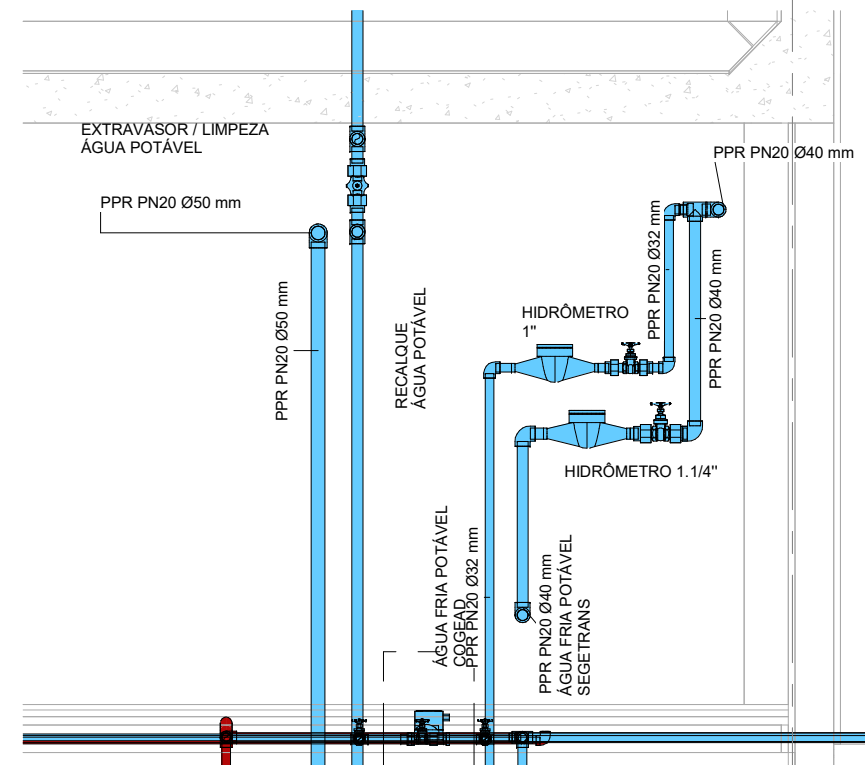
5 DETALHE BOILER  
SEM ESCALA



6 DETALHE COLETORES SOLARES  
SEM ESCALA



2 Corte 2  
ESCALA 1:50



3 Corte 3  
ESCALA 1:25

CONEXÕES, TUBOS E ACESSÓRIOS - PL. BAIXA BARRILETE		
LEGENDA	DESCRIÇÃO	QTDE.
002	BOMBA ELÉTRICA BH 1500	1
003	BOMBA CENTRÍFUGA MONOESTÁGIO, POTÊNCIA: 0,5CV, HMAN: 10MCA, Q: 6,9M3/H	1
006	BUCHA DE REDUÇÃO Ø32 x 25mm, PPR TERMOFUSÃO - TIGRE OU EQUIVALENTE TÉCNICO	1
007	BUCHA DE REDUÇÃO Ø40 x 32mm, PPR TERMOFUSÃO - TIGRE OU EQUIVALENTE TÉCNICO	1
008	BUCHA DE REDUÇÃO Ø50 x 32mm, PPR TERMOFUSÃO - TIGRE OU EQUIVALENTE TÉCNICO	2
009	BUCHA DE REDUÇÃO Ø50 x 40mm, PPR TERMOFUSÃO - TIGRE OU EQUIVALENTE TÉCNICO	1
010	BUCHA DE REDUÇÃO: PONTA X BOLSA, 28mm x 22mm, PRODUZIDO EM COBRE SEGUNDO NBR 11720, FABRICANTE: ELUMA OU EQUIVALENTE TÉCNICO	2
012	COLETOR SOLAR, ÁREA COLETORA = 1,96M2	9
013	CONECTOR FÊMEA Ø25 x 1/2", PPR TERMOFUSÃO - TIGRE OU EQUIVALENTE TÉCNICO	2
014	CONECTOR FÊMEA Ø25 x 3/4", PPR TERMOFUSÃO - TIGRE OU EQUIVALENTE TÉCNICO	1
015	CONECTOR FÊMEA Ø50 x 1 1/2", PPR TERMOFUSÃO - TIGRE OU EQUIVALENTE TÉCNICO	1
016	CONECTOR MACHO Ø25 x 1/2", PPR TERMOFUSÃO - TIGRE OU EQUIVALENTE TÉCNICO	2
017	CONECTOR MACHO Ø25 x 3/4", PPR TERMOFUSÃO - TIGRE OU EQUIVALENTE TÉCNICO	2
018	CONECTOR MACHO Ø32 x 1", PPR TERMOFUSÃO - TIGRE OU EQUIVALENTE TÉCNICO	19
019	CONECTOR MACHO Ø40 x 1 1/4", PPR TERMOFUSÃO - TIGRE OU EQUIVALENTE TÉCNICO	12
020	CONECTOR MACHO Ø50 x 1 1/2", PPR TERMOFUSÃO - TIGRE OU EQUIVALENTE TÉCNICO	4
022	HIDRÔMETRO COM LEITURA LOCAL, PADRÃO E REMOTA, CLASSE METROLÓGICA B, RELOJARIA INCLINADA, VAZÃO NOMINAL 5 m³/h, Ø1", FAB. ITRON OU EQUIVALENTE TÉCNICO	1
024	HIDRÔMETRO MODELO MULTIMAG TM II, CLASSE METROLÓGICA B, VAZÃO NOMINAL 5 m³/h, Ø1 1/4", FAB. ITRON	1
027	JOELHO 90° Ø32mm, PPR TERMOFUSÃO - TIGRE OU EQUIVALENTE TÉCNICO	14
028	JOELHO 90° Ø32mm, PPR TERMOFUSÃO - TIGRE OU EQUIVALENTE TÉCNICO	14
029	JOELHO 90° Ø40mm, PPR TERMOFUSÃO - TIGRE OU EQUIVALENTE TÉCNICO	14
030	JOELHO 90° Ø50mm, PPR TERMOFUSÃO - TIGRE OU EQUIVALENTE TÉCNICO	4
034	O PRESSOSTATO DANFOSS 2 A 14 BAR, POSSUI DIFERENCIAL AJUSTÁVEL DE 0,5 A 1,0 BAR, 1/4" BSP IP20 KP 35, IDEAL PARA INSTALAÇÃO EM CONEXÃO COM MEIO LÍQUIDO E GASOSO. EQUIPADO COM CONTATO ELÉTRICO DE POLO SIMPLES (SPDT). FAB. VAPOREC OU EQUIVALENTE TÉCNICO	1
035	REGISTRO DE CONTROLE DE FLUXO DE ÁGUA INDUSTRIAL 1 1/2" - DOCOL CONFORME ABNT NBR 15705, FAB. DOCOL OU SIMILAR TÉCNICAMENTE.	2

LEGENDA	
SISTEMAS	
<span style="color: blue;">■</span>	REDE DE ÁGUA FRIA POTÁVEL
<span style="color: red;">■</span>	REDE DE ÁGUA QUENTE
INDICAÇÃO SENTIDOS DAS TUBULAÇÕES	
	TUBULAÇÃO DESCE, PASSA E SOBE
INDICAÇÃO PRUMADAS	
	INDICAÇÃO DO SISTEMA
CONVENÇÕES	
AFP	ÁGUA FRIA POTÁVEL
AO	ÁGUA QUENTE
EXT	EXTRAVASOR
EMP	EMPILHA
TJ	TORNEIRA DE JARDIM
NOTAS	
1 OS DIÂMETROS DA REDE DE ÁGUA ESTÃO COTADOS EM MILÍMETROS (mm) E OS REGISTROS EM POLEGADAS (").	
2 TODOS OS TUBOS DE ÁGUA FRIA DEVERÃO ATENDER AS EXIGÊNCIAS DA NBR 15715, SISTEMA DE TUBULAÇÕES PLÁSTICAS PARA INSTALAÇÕES PREDIAIS DE ÁGUA FRIA E QUENTE, PARTES 1, 2 E 3 TUBOS DE POLIPROPILENO COPOLÍMERO RANDOM - PPR.	
3 OS TUBOS PPR ESPECIFICADOS NESTE PROJETO SÃO DA CLASSE DE PRESSÃO PN20.	
4 TODOS OS REGISTROS DE GAVITA DEVERÃO SER METÁLICOS, ATENDENDO AOS REQUISITOS DA NBR 15705 E DEVERÃO TER ETIQUETAS COM NOME E FUNÇÃO.	
5 AS TUBULAÇÕES E CONEXÕES DOS SISTEMAS DE ÁGUA FRIA DEVERÃO SEGUIR AS DIRETRIZES IMPOSTAS NOS CADERNOS DE ESPECIFICAÇÕES TÉCNICAS DESTAS DISCIPLINAS.	

CONEXÕES, TUBOS E ACESSÓRIOS - PL. BAIXA BARRILETE		
LEGENDA	DESCRIÇÃO	QTDE.
036	REGISTRO DE CONTROLE DE FLUXO DE ÁGUA INDUSTRIAL 1 1/4" - DOCOL CONFORME ABNT NBR 15705, FAB. DOCOL OU SIMILAR TÉCNICAMENTE.	5
037	REGISTRO DE CONTROLE DE FLUXO DE ÁGUA INDUSTRIAL 1" - DOCOL CONFORME ABNT NBR 15705, FAB. DOCOL OU SIMILAR TÉCNICAMENTE.	8
038	REGISTRO DE CONTROLE DE FLUXO DE ÁGUA INDUSTRIAL 3/4" - DOCOL CONFORME ABNT NBR 15705, FAB. DOCOL OU SIMILAR TÉCNICAMENTE.	1
046	TUBO 20 mm EM PPR PN 20, POLIPROPILENO COPOLÍMERO RANDOM	0,167983
047	TUBO 25 mm EM PPR PN 20, POLIPROPILENO COPOLÍMERO RANDOM	36,484585
048	TUBO 25 mm EM PPR PN 20, POLIPROPILENO COPOLÍMERO RANDOM	2,211402
048	TUBO 32 mm EM PPR PN 20, POLIPROPILENO COPOLÍMERO RANDOM	17,50031
049	TUBO 40 mm EM PPR PN 20, POLIPROPILENO COPOLÍMERO RANDOM	22,351495
049	TUBO 50 mm EM PPR PN 20, POLIPROPILENO COPOLÍMERO RANDOM	0,24625
050	TUBO 50 mm EM PPR PN 20, POLIPROPILENO COPOLÍMERO RANDOM	10,924249
051	TUBULAÇÕES EM COBRE CLASSE "A" NBR 1308 ASTM B75, EXTREMIDADES PLANAS, DIÂMETRO NOMINAL, INDICADO EM PLANTA BAIXA, FABRICANTE: ELUMA OU EQUIVALENTE TÉCNICO	1,646556
052	TE 90° NORMAL Ø25mm, PPR TERMOFUSÃO - TIGRE OU EQUIVALENTE TÉCNICO	1
053	TE 90° NORMAL Ø32mm, PPR TERMOFUSÃO - TIGRE OU EQUIVALENTE TÉCNICO	4
054	TE 90° NORMAL Ø40mm, PPR TERMOFUSÃO - TIGRE OU EQUIVALENTE TÉCNICO	5
055	TE 90° NORMAL Ø50mm, PPR TERMOFUSÃO - TIGRE OU EQUIVALENTE TÉCNICO	3
057	TE DE REDUÇÃO CENTRAL 90° Ø32 x 25 x 32mm, PPR TERMOFUSÃO - TIGRE OU EQUIVALENTE TÉCNICO	1
058	TE DE REDUÇÃO CENTRAL 90° Ø32 x 25 x 32mm, PPR TERMOFUSÃO - TIGRE OU EQUIVALENTE TÉCNICO	2
059	TE DE REDUÇÃO CENTRAL 90° Ø32 x 32 x 40mm, PPR TERMOFUSÃO - TIGRE OU EQUIVALENTE TÉCNICO	1
060	UNIÃO DUPLA COM PARAFUSOS Ø40mm, PPR TERMOFUSÃO - TIGRE OU EQUIVALENTE TÉCNICO	1
062	UNIÃO DUPLA Ø32mm, PPR TERMOFUSÃO - TIGRE OU EQUIVALENTE TÉCNICO	1
063	VASO DE EXPANSÃO, VOLUME: 75 LITROS	1
064	VALVULA DE RETENÇÃO HORIZONTAL DN 1" EM LIGA DE COBRE (BRONZE E LATÃO) - DOCOL OU EQUIVALENTE TÉCNICO	2
066	VALVULA DE RETENÇÃO HORIZONTAL DN 3/4" EM LIGA DE COBRE (BRONZE E LATÃO) - DOCOL OU EQUIVALENTE TÉCNICO	1
067	VALVULA DE RETENÇÃO VERTICAL DN 1" EM LIGA DE COBRE (BRONZE E LATÃO) - DOCOL OU EQUIVALENTE TÉCNICO	1
068	VALVULA DE SEGURANÇA COMBINADA POR ALÍVIO E PRESSÃO DN20 3/4"	1

A	EMIÇÃO INICIAL	GUILHERME O.	ALLISSON C.	22/01/2025
REVISÃO	DESCRIÇÃO	REVISADO POR	RESP. TÉCNICO	DATA
NOME DO PROJETO e ÁREA: <b>EDIFÍCIO SEGETRANS SERV.GERENC.TRANSPORTES/COGIC</b>				
OBJETIVO	CONSTRUÇÃO	TERRENO LEOPOLDO BULHÕES	DETALHE	EDIFICAÇÃO
Nº PROJETO	Nº DA META	O.E. / O.R.	Nº FRANÇAIS	
504	2021-023	2025-01.13.17	H55A07A	
TIPO DE PROJETO / SUBTIPO DE PROJETO	PROJETO EXECUTIVO HIDRÁULICO	FASE	PROJETO EXECUTIVO	
TÍTULO DO PROJETO	PL. BAIXA BARRILETE	EMISSÃO INICIAL	22/01/2025	
		ESCALA	INDICADA	
COORDENADOR DA META	SILVIA ARAUJO	RESPONSÁVEL TÉCNICO	ALLISSON CORDEIRO	CREA/CAU
				060175218-0
				ESQUE
				ARCHITECTUS

NOTA: Helióforo: Sul, Coordenadas planas retangulares, do tipo Grade (UTM), Zona ou Fuso: M, Datum Horizontal: BRGAS 2000

HID-007