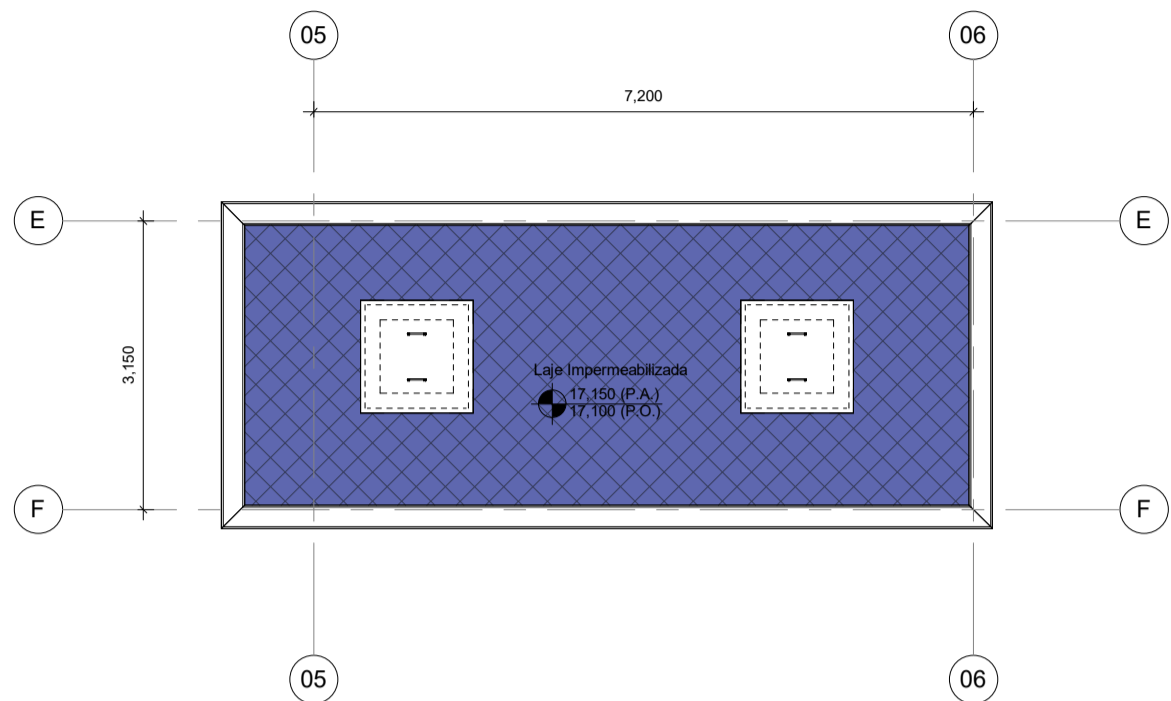


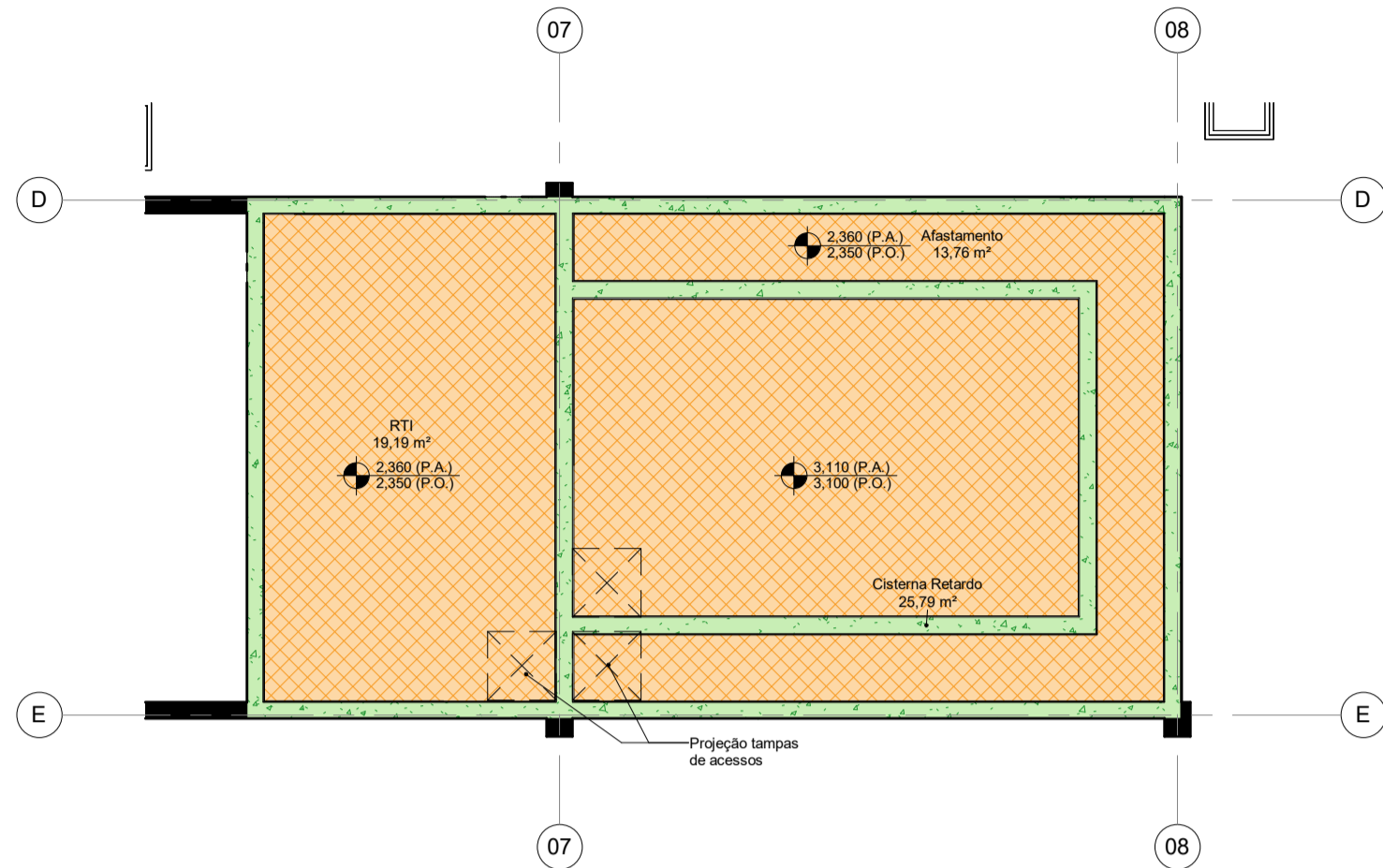
011 PL. IMPERMEABILIZAÇÃO RESERV. SUPERIORES

ESCALA 1:75



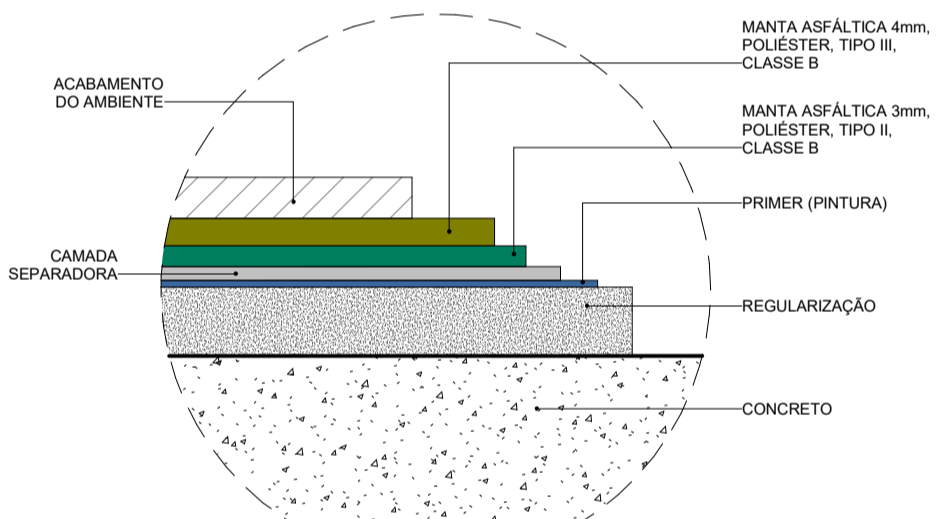
021 PL. IMPERMEABILIZAÇÃO TOPO RESERV. SUPERIORES

ESCALA 1:75



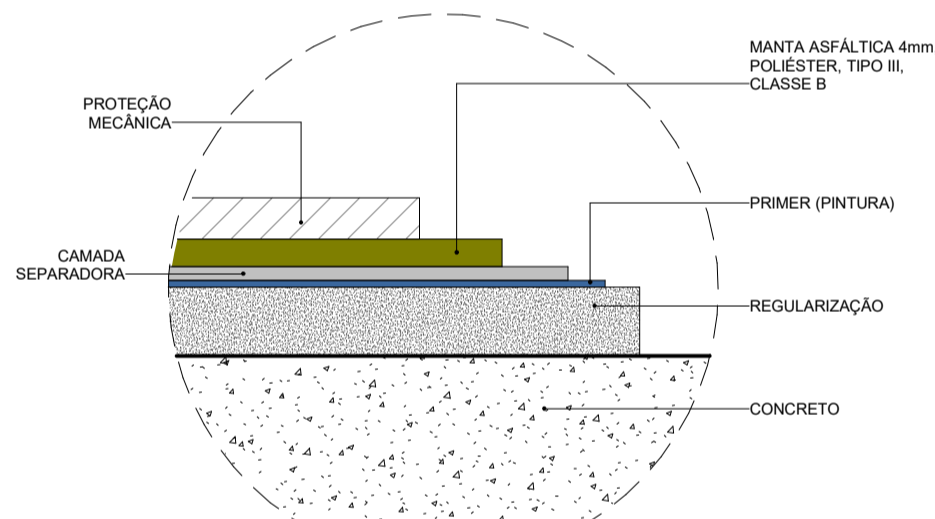
031 PL. IMPERMEABILIZAÇÃO CISTERNAS

ESCALA 1:75



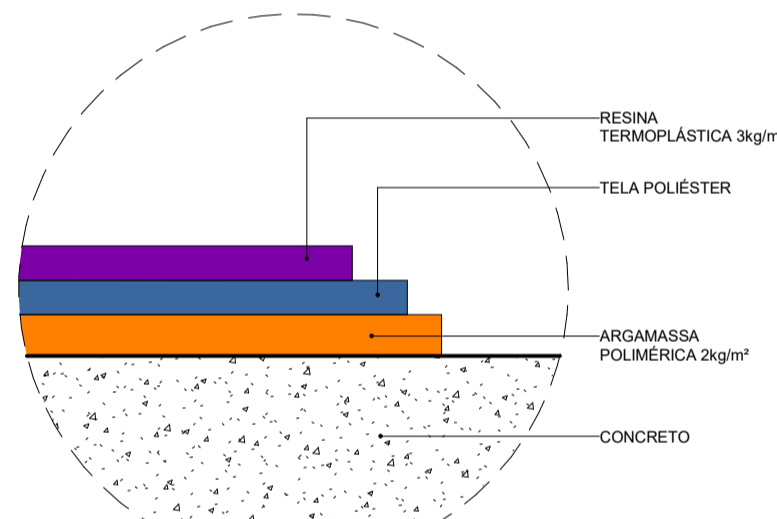
041 D01 - DET. SISTEMA IMPERM. S1

ESCALA 1:5



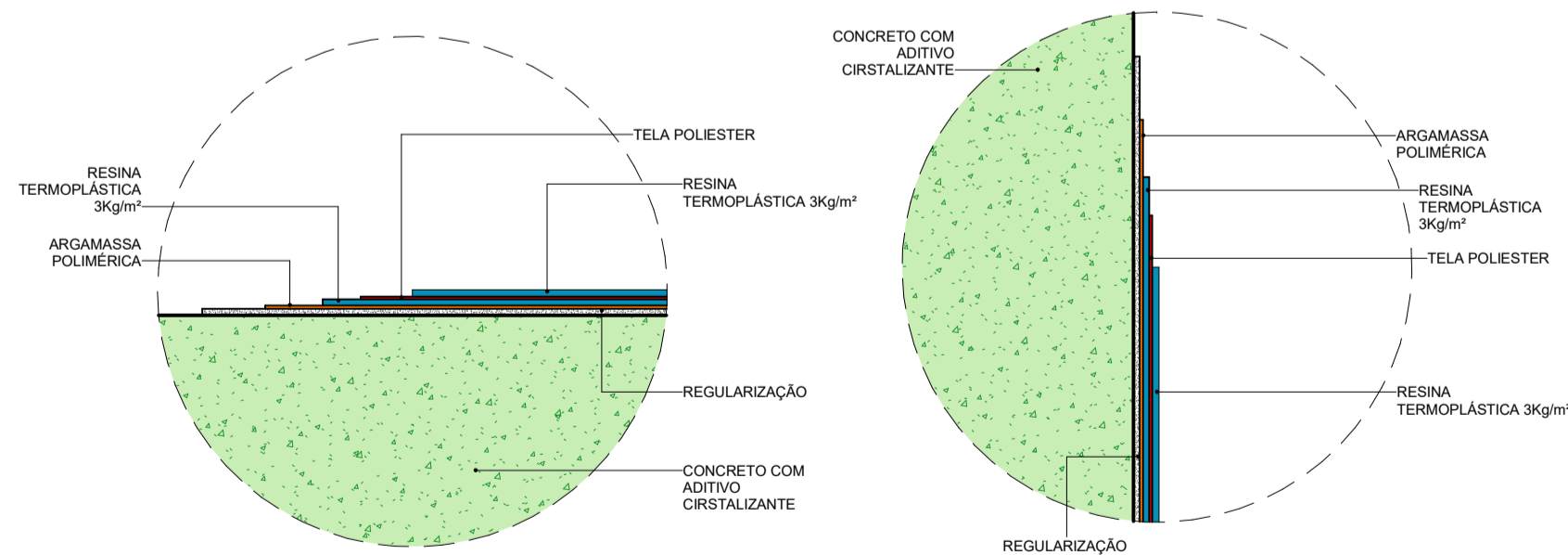
051 D02 - DET. SISTEMA IMPERM. S2

ESCALA 1:5



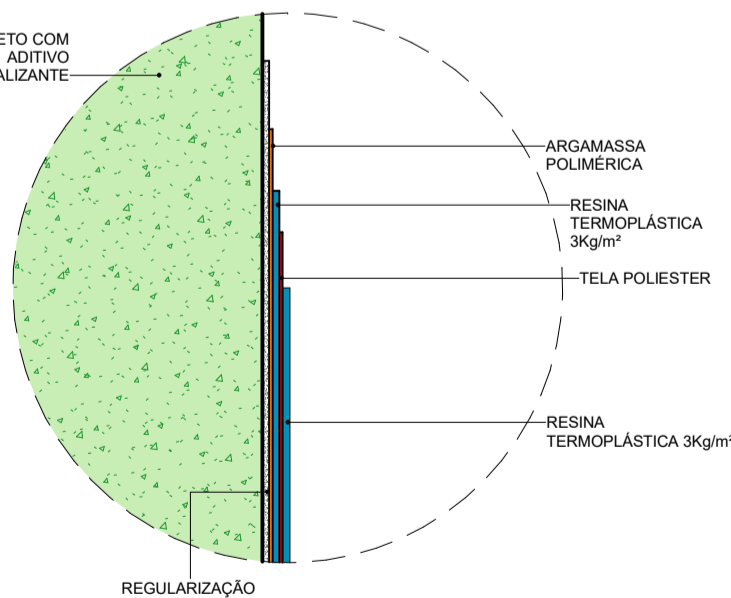
061 D03 - DET. SISTEMA IMPERM. S3

ESCALA 1:5



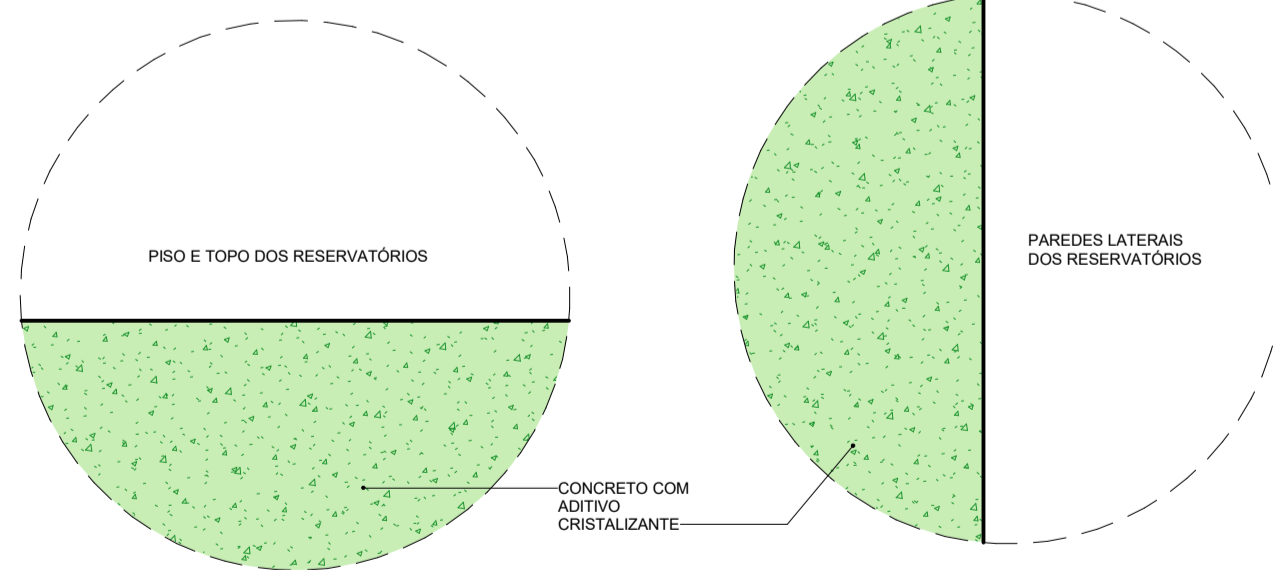
071 D04 - DET. SISTEMA IMPERM. S5

ESCALA 1:5



081 D05 - DET. SISTEMA IMPERM. S6

ESCALA 1:5



LEGENDA DE IMPERMEABILIZAÇÃO

- S1 - IMPERMEABILIZAÇÃO COM SISTEMA DE MANTA DUPLA: MANTA ASFÁLTICA POLIMÉRICA POLIÉSTER, 3MM, PP TIPO II, CLASSE B+ MANTA ASFÁLTICA POLIMÉRICA, POLIÉSTER 4MM, TIPO II, CLASSE B.
- S2 - IMPERMEABILIZAÇÃO COM MANTA ASFÁLTICA POLIMÉRICA, ESTRUTURADA COM NÃO TECIDO DE POLIÉSTER, ESPESURA DE 4MM, PP, TIPO II, CLASSE B, ADERIDA COM MAÇARICO.
- S3 - ARGAMASSA POLIMÉRICA 3 KG/M² MAIS TELA
- S4 - IMPERMEABILIZAÇÃO FLEXÍVEL, PARA MODELAGEM NO LOCAL, À BASE DE POLÍMEROS ACRÍLICOS (RESINA TERMOPLÁSTICA), CIMENTOS E ADITIVOS MINERAIS
- S5 - ADITIVO CRISTALIZANTE ADICIONADO AO TRAÇO DO CONCRETO NO MOMENTO DE SUA PRODUÇÃO, COMPLEMENTADO POR PINTURA DO CRISTALIZANTE.
- SEM IMPERMEABILIZAÇÃO.

| | | | | | | |
|---|-----------|------------------------------------|--|---------------------------------------|------------------------------|----------------------|
| A | | EMIÇÃO INICIAL | | ELTON TIMBÓ | RICARDO SABÓIA | 22/01/2025 |
| REVISÃO | DESCRIÇÃO | | | REVISADO POR | RESP. TÉCNICO | DATA |
| <div><div><div>ARCHITECTUS</div><div>R. General de Aguiar, 107 - 1001 14.140-000 - Ribeirão Preto arquitectus@gmail.com</div></div><div><div><div>Ministério da Saúde</div><div>FIOCRUZ Fundação Oswaldo Cruz</div></div><div><div>COGIC Laboratório em Saúde</div><div>NOME DO PRÉDIO / ÁREA SEGETRANS - SERV. GERENC. TRANSPORTES / COGIC</div></div></div></div> | | | | | | |
| OBJETIVO CONSTRUÇÃO | | CAMPUS TERRENO LEOPOLDO BULHÕES | | | SETOR EDIFICAÇÃO | |
| Nº PRÉDIO 504 | | Nº DA META 2021-026 | | O.E. / O.R. 2025.01.13.01 | Nº PRANCHIA A504A43A | |
| TIPO DE PROJETO / SUBTIPO DE PROJETO ARQUITETURA | | | | FASE PROJETO EXECUTIVO | | |
| TÍTULO DA PRANCHIA Planta de Impermeabilização - Reservatórios | | | | | EMIÇÃO INICIAL 22/01/2025 | |
| | | | | | ESCALA INDICADA | |
| COORDENADOR DA META SILVIA ARAUJO | | | | RESPONSÁVEL TÉCNICO RICARDO SABÓIA | | CREA/CAU A28877-2 |
| EQUIPE ARCHITECTUS | | | | | | |

ARQ-043

ARQ-043