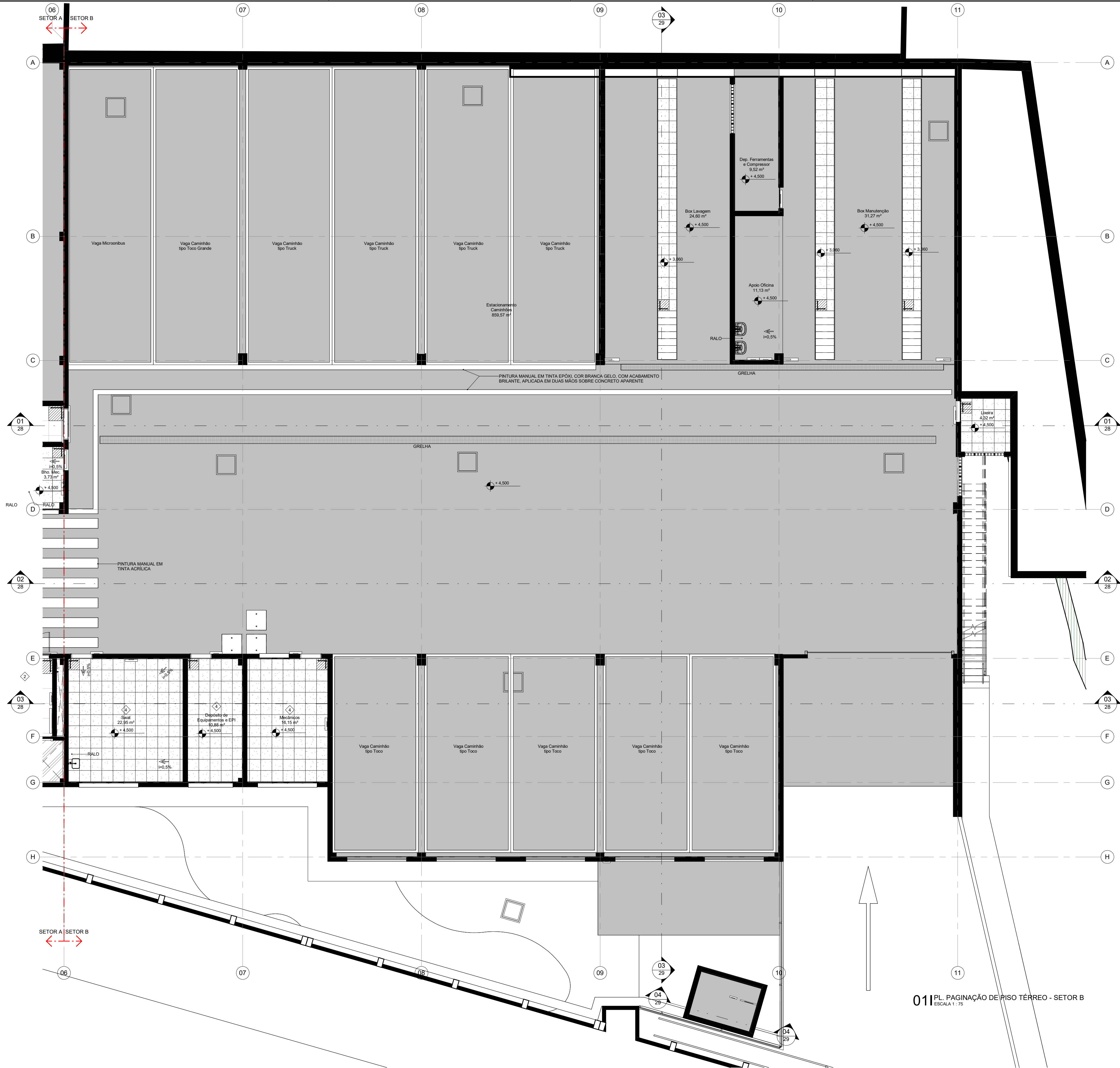


PRANCHA Nº: 04/10/2025



QUADRO DE RODAPÉS (R)	
Nº	DESCRIÇÃO
1	RODAPÊ MOLDADO NO LOCAL, 100mm DE CONCRETO COM ACABAMENTO POLIDO COM GRANILITE
2	RODAPÊ EM PORCELANATO GL ACETINADO RETIFICADO, 10 x 60 cm, Bta, COEFICIENTE ATRITO ≥ 0,4, MUNARI MARFIM AC RS ELIANE OU SIMILAR, REJUNTE CIMENTICO 2mm, FIXAÇÃO COM ARGAMASSA COLANTE
3	RODAPÊ EM PORCELANATO GL ACETINADO RETIFICADO, 10 x 60 cm, Bta, COEFICIENTE ATRITO ≥ 0,4, MUNARI BRANCO AC RS ELIANE OU SIMILAR, REJUNTE CIMENTICO 2mm, FIXAÇÃO COM ARGAMASSA COLANTE
4	RODAPÊ EM CERÂMICA ESMALTADA BRANCA 8,5 x 45 cm, PEI 4, BIB, COF ≥ 0,4, CARGO PLUS WHITE ELIANE, REJUNTE BRANCO 3 mm, FIXAÇÃO COM ARGAMASSA COLANTE

NOTA:
1. DETALHE DO RODAPÊ EM PORCELANATO E DO RODAPÊ EM CERÂMICA ENCONTRAM-SE NA PRANCHIA 05.
2. DETALHE DO RODAPÊ DE CONCRETO MOLDADO NO LOCAL COM ACABAMENTO EM GRANILITE ENCONTRA-SE NA PRANCHIA 12.
3. SINALIZAÇÃO DE VAGAS EM PINTURA MANUAL EM TINTA ACRÍLICA

LEGENDA DE IDENTIFICADORES

Tipo 01		Tipo 02		Tipo 03 (Esquadrias)		Tipo 04 (Acabamentos Ambientais)	
00000	Código	00000	Código	00000	Código	00000	Código
00000	Diferenciador	00000	Diferenciador	00000	Diferenciador	00000	Diferenciador

00000 — Código
00000 — Diferenciador

00000 — Código
00000 — Diferenciador

00000 — Código
00000 — Diferenciador

00000 — Código
00000 — Diferenciador

00000 — Código
00000 — Diferenciador

00000 — Código
00000 — Diferenciador

00000 — Código
00000 — Diferenciador

00000 — Código
00000 — Diferenciador

00000 — Código
00000 — Diferenciador

00000 — Código
00000 — Diferenciador

00000 — Código
00000 — Diferenciador

00000 — Código
00000 — Diferenciador

00000 — Código
00000 — Diferenciador

00000 — Código
00000 — Diferenciador

00000 — Código
00000 — Diferenciador

00000 — Código
00000 — Diferenciador

00000 — Código
00000 — Diferenciador

00000 — Código
00000 — Diferenciador

00000 — Código
00000 — Diferenciador

00000 — Código
00000 — Diferenciador

00000 — Código
00000 — Diferenciador

00000 — Código
00000 — Diferenciador

00000 — Código
00000 — Diferenciador

00000 — Código
00000 — Diferenciador

00000 — Código
00000 — Diferenciador

00000 — Código
00000 — Diferenciador

00000 — Código
00000 — Diferenciador

00000 — Código
00000 — Diferenciador

00000 — Código
00000 — Diferenciador

00000 — Código
00000 — Diferenciador

00000 — Código
00000 — Diferenciador

00000 — Código
00000 — Diferenciador

00000 — Código
00000 — Diferenciador

00000 — Código
00000 — Diferenciador

00000 — Código
00000 — Diferenciador

00000 — Código
00000 — Diferenciador

00000 — Código
00000 — Diferenciador

00000 — Código
00000 — Diferenciador

00000 — Código
00000 — Diferenciador

00000 — Código
00000 — Diferenciador

00000 — Código
00000 — Diferenciador

00000 — Código
00000 — Diferenciador

00000 — Código
00000 — Diferenciador

00000 — Código
00000 — Diferenciador

00000 — Código
00000 — Diferenciador

00000 — Código
00000 — Diferenciador

00000 — Código
00000 — Diferenciador

00000 — Código
00000 — Diferenciador

00000 — Código
00000 — Diferenciador

00000 — Código
00000 — Diferenciador

00000 — Código
00000 — Diferenciador

00000 — Código
00000 — Diferenciador

00000 — Código
00000 — Diferenciador

00000 — Código
00000 — Diferenciador

00000 — Código
00000 — Diferenciador

00000 — Código
00000 — Diferenciador

00000 — Código
00000 — Diferenciador

00000 — Código
00000 — Diferenciador

00000 — Código
00000 — Diferenciador

00000 — Código
00000 — Diferenciador

00000 — Código
00000 — Diferenciador

00000 — Código
00000 — Diferenciador

00000 — Código
00000 — Diferenciador

00000 — Código
00000 — Diferenciador

00000 — Código
00000 — Diferenciador

00000 — Código
00000 — Diferenciador

00000 — Código
00000 — Diferenciador

00000 — Código
00000 — Diferenciador

00000 — Código
00000 — Diferenciador

00000 — Código
00000 — Diferenciador

00000 — Código
00000 — Diferenciador

00000 — Código
00000 — Diferenciador

00000 — Código
00000 — Diferenciador

00000 — Código
00000 — Diferenciador

00000 — Código
00000 — Diferenciador

00000 — Código
00000 — Diferenciador

00000 — Código
00000 — Diferenciador

00000 — Código
00000 — Diferenciador

00000 — Código
00000 — Diferenciador

00000 — Código
00000 — Diferenciador

00000 — Código
00000 — Diferenciador

00000 — Código
00000 — Diferenciador

00000 — Código
00000 — Diferenciador

00000 — Código
00000 — Diferenciador

00000 — Código
00000 — Diferenciador

00000 — Código
00000 — Diferenciador

00000 — Código
00000 — Diferenciador

00000 — Código
00000 — Diferenciador

00000 — Código
00000 — Diferenciador

00000 — Código
00000 — Diferenciador

00000 — Código
00000 — Diferenciador

00000 — Código
00000 — Diferenciador

00000 — Código
00000 — Diferenciador

00000 — Código
00000 — Diferenciador

00000 — Código
00000 — Diferenciador

00000 — Código
00000 — Diferenciador

00000 — Código
00000 — Diferenciador

00000 — Código
00000 — Diferenciador

00000 — Código
00000 — Diferenciador

00000 — Código
00000 — Diferenciador

00000 — Código
00000 — Diferenciador

00000 — Código
00000 — Diferenciador

00000 — Código
00000 — Diferenciador

00000 — Código
00000 — Diferenciador

00000 — Código
00000 — Diferenciador

00000 — Código
00000 — Diferenciador

LEGENDA DE PISOS

- PORCELANATO GL ACETINADO RETIFICADO, 60 x 60 cm, Bta, COEFICIENTE ATRITO ≥ 0,4, MUNARI MARFIM AC ELIANE OU SIMILAR
- PISO EM CERÂMICA ACETINADA BRANCA 45 x 45 cm, PEI 4, BIB, COF ≥ 0,4, CARGO PLUS WHITE AC ELIANE, REJUNTE BRANCO 3 mm, FIXAÇÃO COM ARGAMASSA COLANTE
- PORCELANATO GL ACETINADO RETIFICADO, 60 x 60 cm, Bta, COEFICIENTE ATRITO ≥ 0,4, MUNARI BRANCO AC ELIANE OU SIMILAR
- PISO INDUSTRIAL DE CONCRETO COM ACABAMENTO POLIDO COM GRANILITE E JUNTAS PLÁSTICAS 2 x 2 m, fsk ≥ 30 MPa
- CONCRETO LEVE COM ACABAMENTO RUGOSO, COM PEROLAS DE EPS 20mm SOBRE DUPLA CAMADA DE MANTA POLIÉSTER ASFÁLTICA 4 + 3mm CLASSE B TIPO III COM ISOLAMENTO TÉRMICO

09A-SOLEIRAS			
CÓDIGO	LARGURA(m)	ESPESSURA(m)	DESCRIÇÃO
09A-PEITORIS			
CÓDIGO	LARGURA(m)	ESPESSURA(m)	DESCRIÇÃO

A	EMISSÃO INICIAL	ELTON TIMBÓ	RICARDO SABÓIA	22/01/2025
REVISÃO	DESCRIÇÃO	REVISADO POR	RESP. TÉCNICO	DATA
<div>ARCHITECTUS</div> <div>R. Candeia de Aguiar, 100 - Centro 11.160-000 - São João do Rio Preto arquitectus@gmail.com</div> <div>Ministério da Saúde FIOCRUZ Fundação Oswaldo Cruz</div> <div>COGIC Coordenação em Saúde</div> <div>NOME DO PRÉDIO / ÁREA SEGETRANS - SERV. GERENC. TRANSPORTES / COGIC</div>				
OBJETIVO	CONSTRUÇÃO	CAMPUS	TERRENO LEOPOLDO BULHÕES	SETOR
Nº PRÉDIO	584	Nº DA META	2021-026	EDIFICAÇÃO
TIPO DE PROJETO / SUBTIPO DE PROJETO	ARQUITETURA	O.E. / O.R.	2025.01.13.01	
TÍTULO DA PRANCHIA	Pl. de Pag. Piso - Nível Térreo - Setor B	FASE	PROJETO EXECUTIVO	
COORDENADOR DA META	SILVIA ARAUJO	RESPONSÁVEL TÉCNICO	RICARDO SABÓIA	EMIÇÃO INICIAL 22/01/2025
EQUIPE	ARCHITECTUS			ESCALA INDICADA
				CREA/CAL A28877-2

NOTA: Hemisfério: Sul. Coordenadas planas retangulares: do tipo Grade (UTM); Zona ou Fuso: M. Datum Horizontal: SIRGAS 2000

ARQ-006