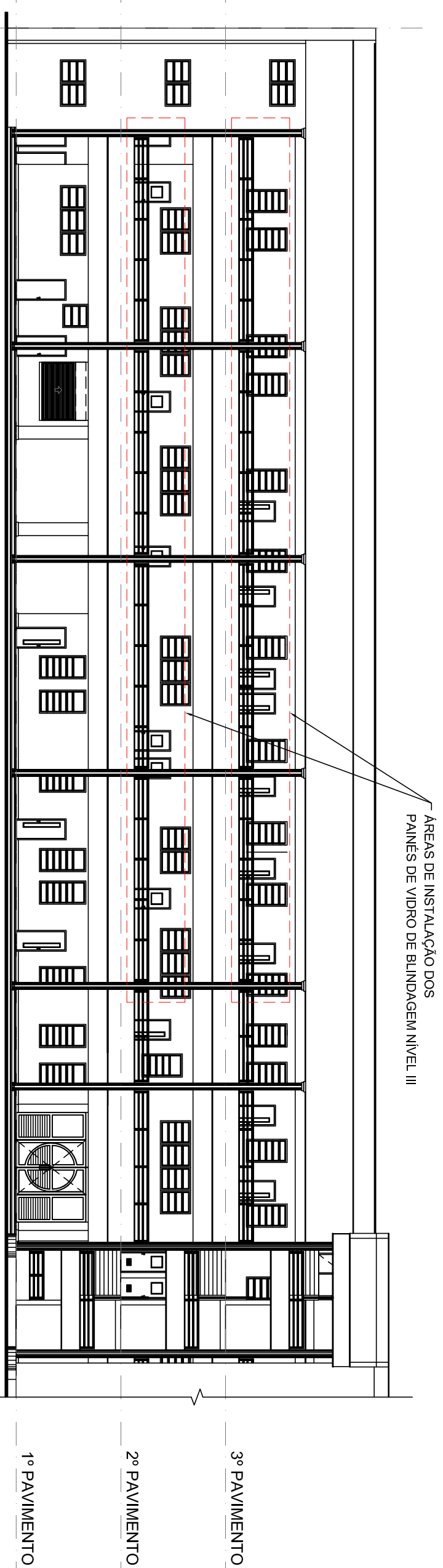


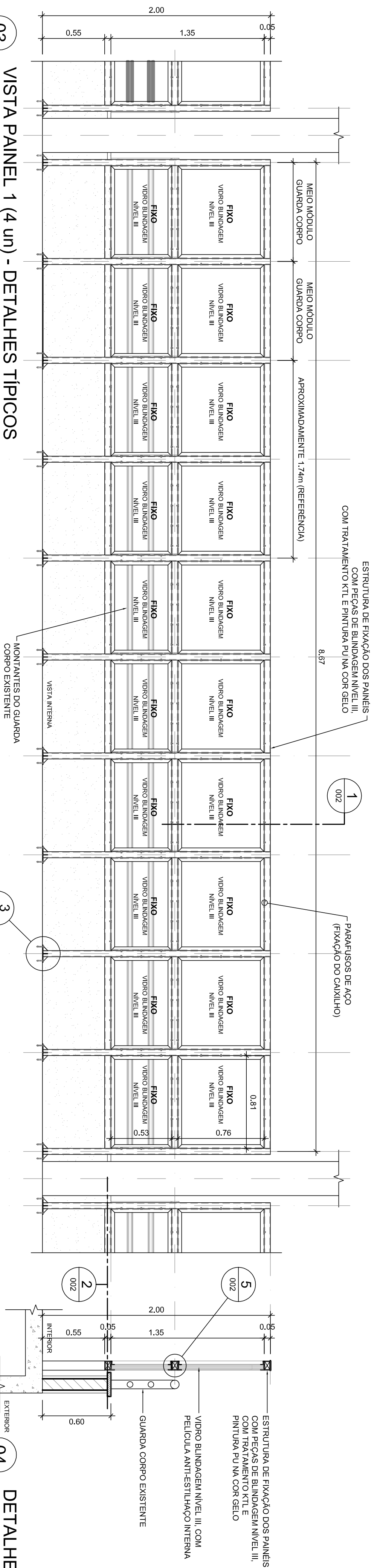
PLANTA BAIXA DOS PAINÉIS

ESCALA 1/100 | CONFERIR MEDIDAS IN LOCO



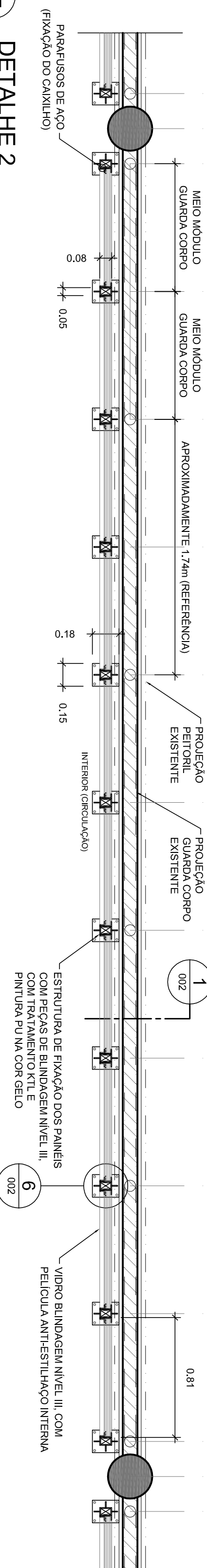
FACHADA VARANDAS INTERNAS

ESCALA 1/20



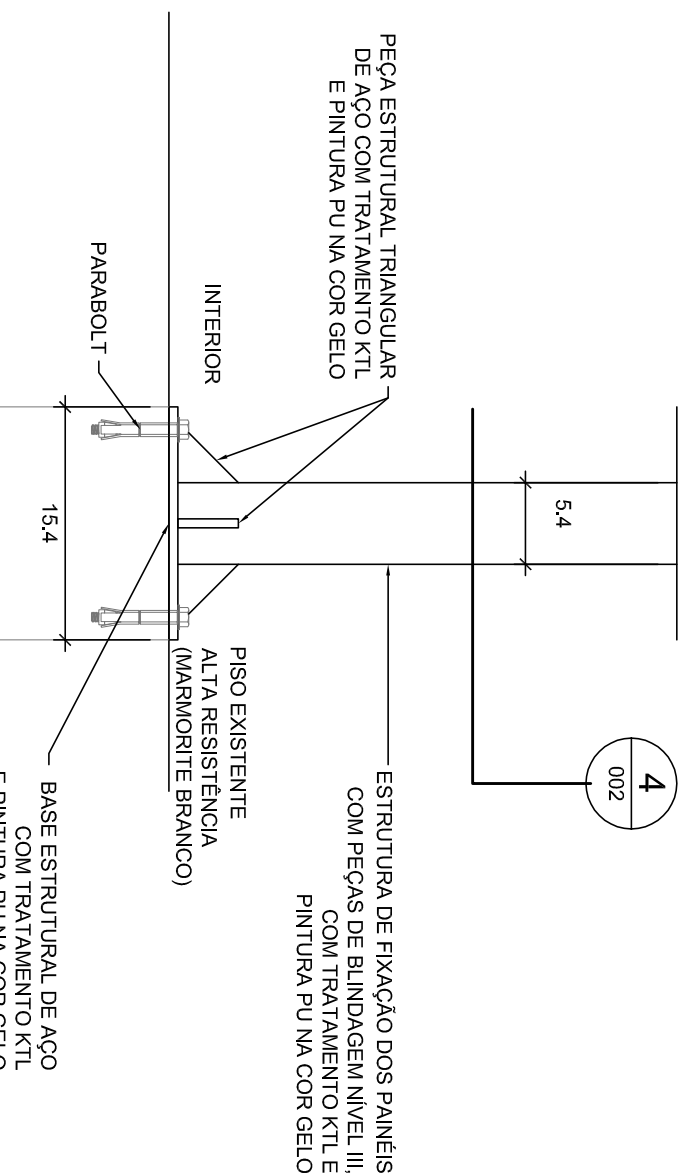
DETAILHE 1

ESCALA 1/25



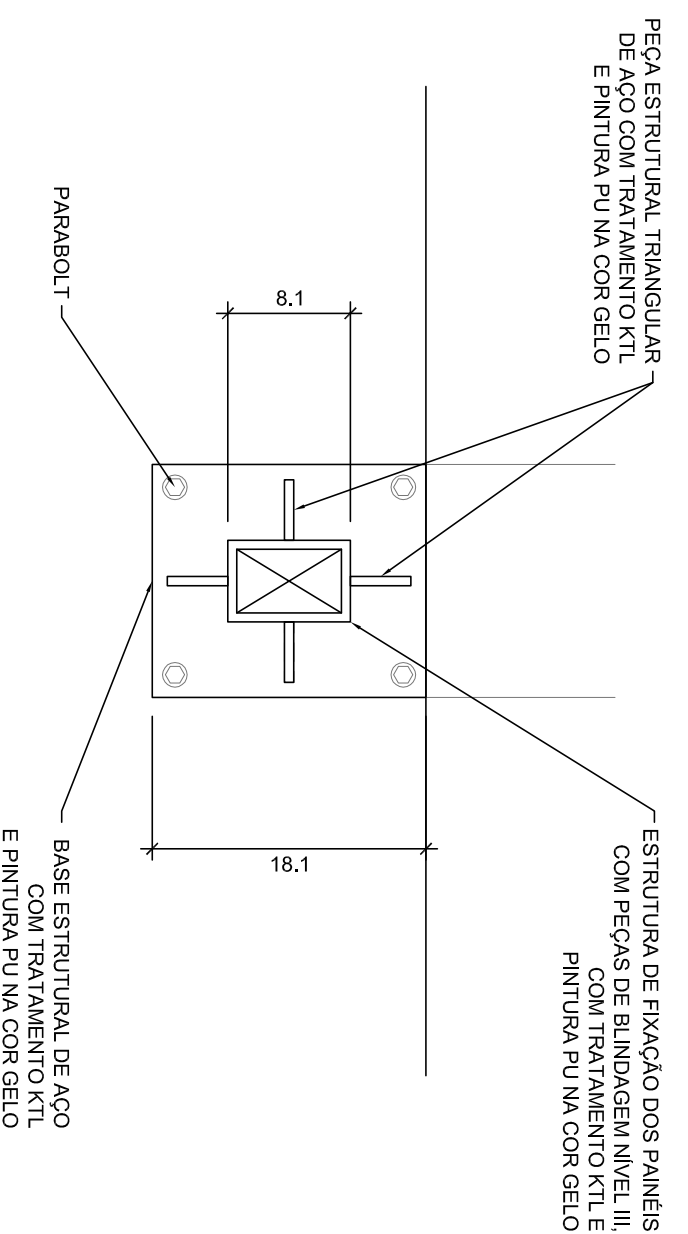
DETALHE 2

ESCALA 1/25



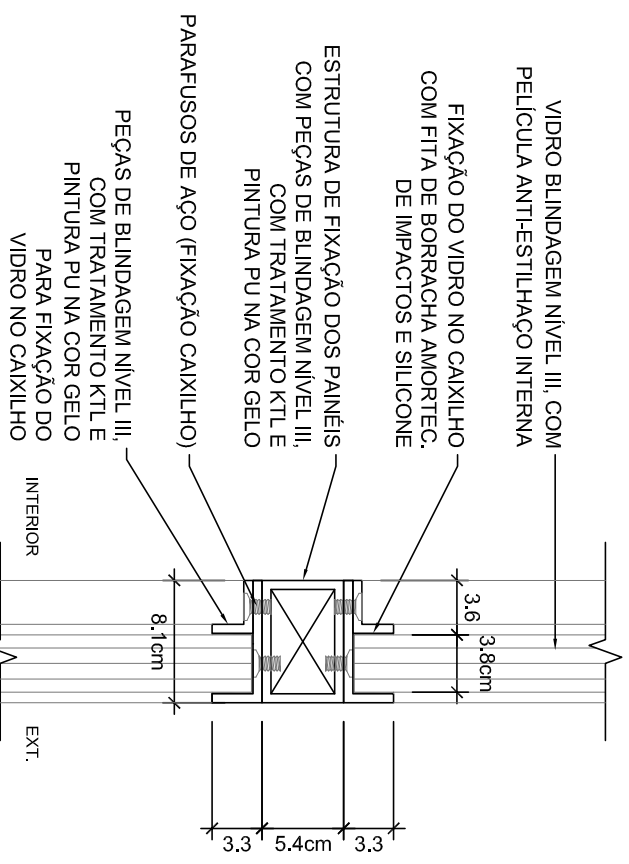
DETALHE 3

ESCALA 1/5



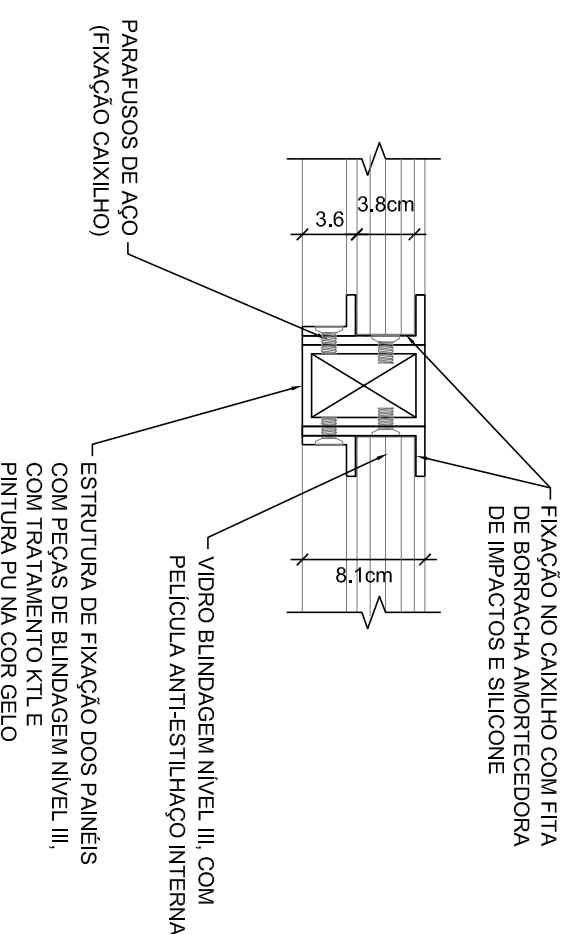
DETAILED 4

ESCALA 1/5



DETAILED

ESCALA 1/5



DETAILHE 6

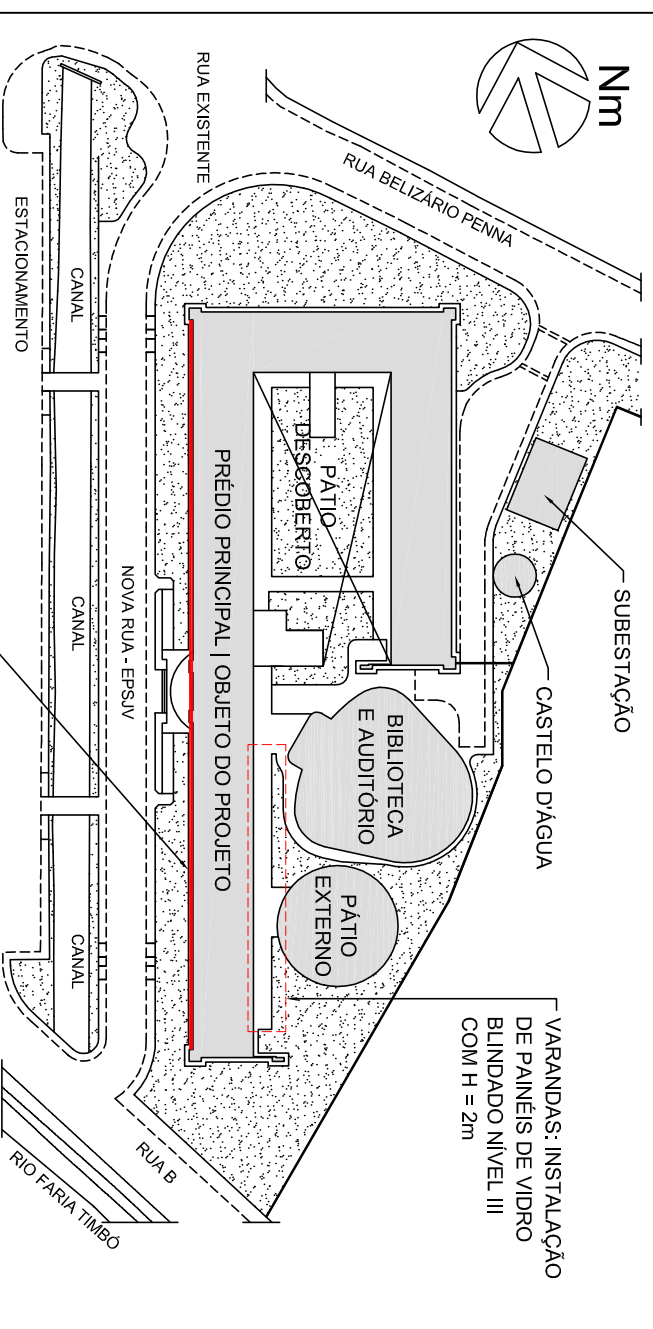
ESCALA 1/5

QUADRO DE ESQUADRIAS		
DESCRIÇÃO DE JANELAS (1)	QUANTIDADE	VÍDEO
(P1)	8,67 x 2,00m (MEDIDA PELO EIXO)	—
PANEL 1: PROJEÇÃO DE BANDEIRA NA REDE VERSO BANDEIRA NA REDE IMA COM PELODA ANTES-ILUMINAÇÃO INTERNA		
(P2)	1,87 x 2,00m (MEDIDA PELO EIXO)	—
PANEL 1: PROJEÇÃO DE BANDEIRA NA REDE VERSO BANDEIRA NA REDE IMA COM PELODA ANTES-ILUMINAÇÃO INTERNA		
(P3)	2,22 x 2,00m (MEDIDA PELO EIXO)	—
PANEL 1: PROJEÇÃO DE BANDEIRA NA REDE VERSO BANDEIRA NA REDE IMA COM PELODA ANTES-ILUMINAÇÃO INTERNA		

BLINDAGEM

1. - ESTE PROJETO DEVERIA APRESENTAR UM CUMPRIMENTO DO SOLUÇO ESTÉTICA ESPERADA PARA O PROJETO.
2. - A SOLUÇÃO FINAL DEVERIA SER APRESENTADA PELA EMPRESA DA LINDAGEM CONTRATADA, QUE DEVE SER DEVIDAMENTE CERTIFICADA E REGISTRADA NO EXERCÍCIO PROFISSIONAL DO PROJETO EXECUTIVO E DE RESPONSABILIDADE DA CONTRATADA. E DEVE TER UM RESPONSÁVEL TÉCNICO DEVIDAMENTE REGISTRADO NA OREB, O PROJETO EXECUTIVO DEVE SER APRESENTADO E APROVADO PELA EQUIPE DE FISCALIZAÇÃO DO DIA.
3. - TODAS AS MEDIDAS DE VÃO LARGURA E ALTURA DEVERÃO SER CONFERIDAS NO LOCAL, ANTES DA ELABORAÇÃO DO PROJETO EXECUTIVO.
4. - ANTES DA INSTALAÇÃO DAS PEÇAS DE LINDAGEM, A EMPRESA CONTRATADA DEVERÁ APRESENTAR UM PROTÓTIPO QUE DEVERÁ SER TESTADO COMPREendendo DO DESEJO.
5. - CONSIDERANDO QUE O PREÇO DO ESTYRE EM FUNCIONAMENTO NO MOMENTO DA INSTALAÇÃO DOS BRISOS, O PLANEJAMENTO E CONDIÇÕES PARA EXECUÇÃO ESTABELECIDAS DEVERÃO SER CUMPRIDAS À RISCA.
6. - NÃO SERÃO ACEITOS COMPLEMENTOS OU CORTES NAS PEÇAS DE LINDAGEM OU VÍDROS REALIZADOS NA OBRA.
7. - EM CASO DE DÚVIDAS CONTATAR A EQUIPE DE FISCALIZAÇÃO DO DIA.

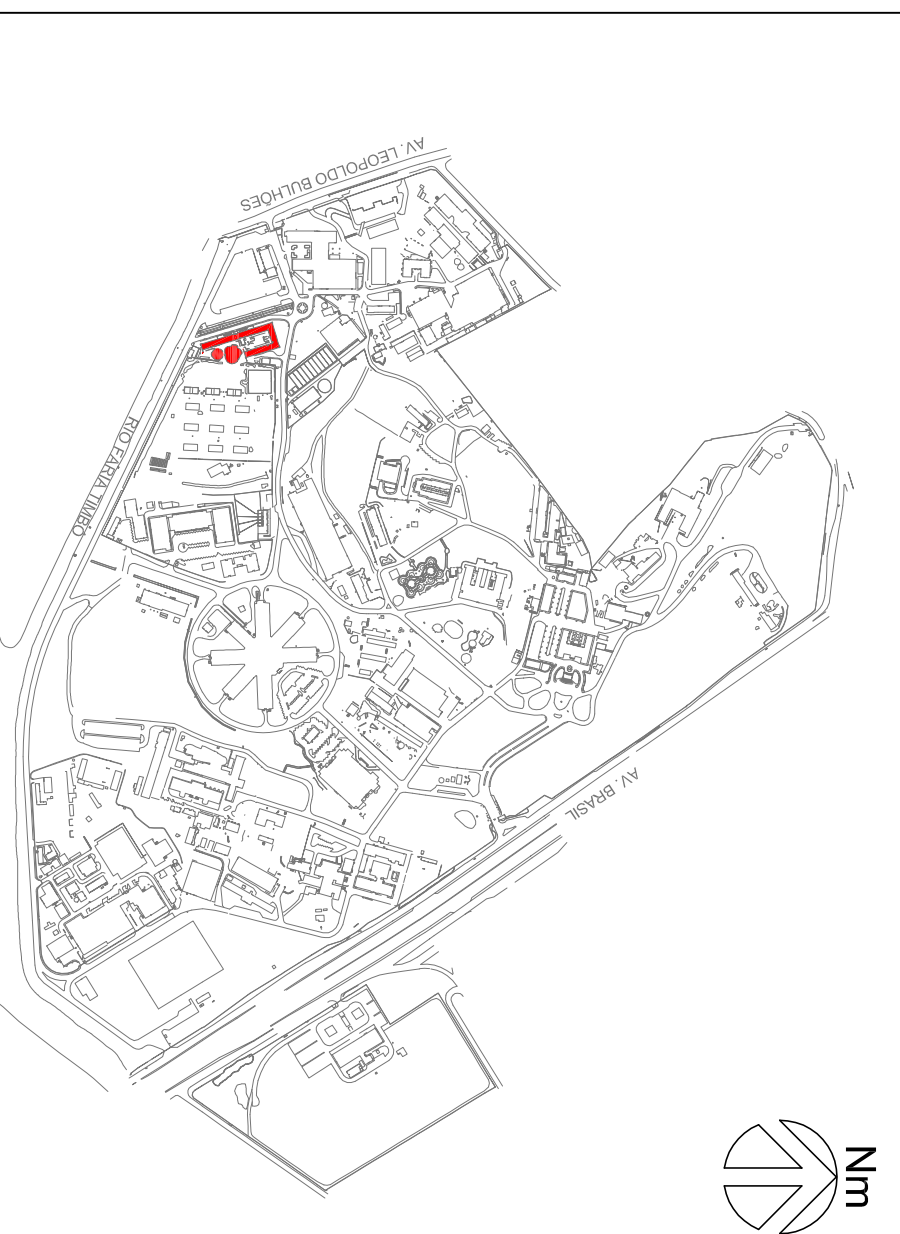
IMPLANTAÇÃO



INTERVENÇÕES

ESCALA 1/1.000

PLANTA DE SITUAÇÃO

[illegible]