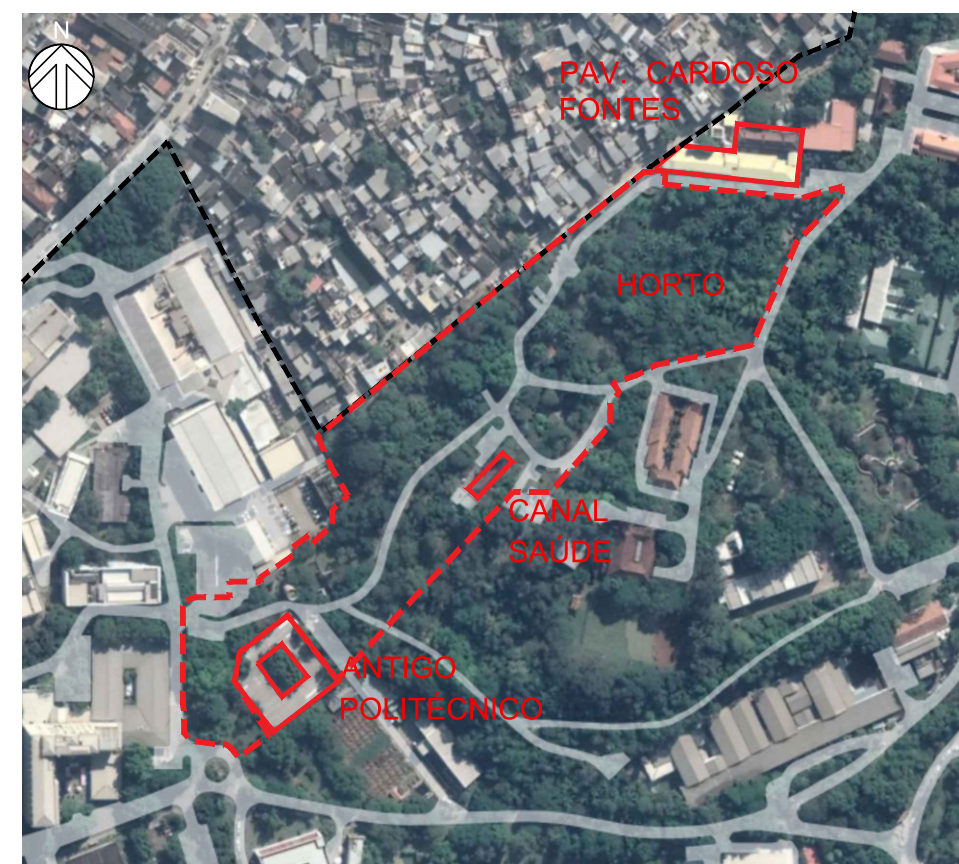
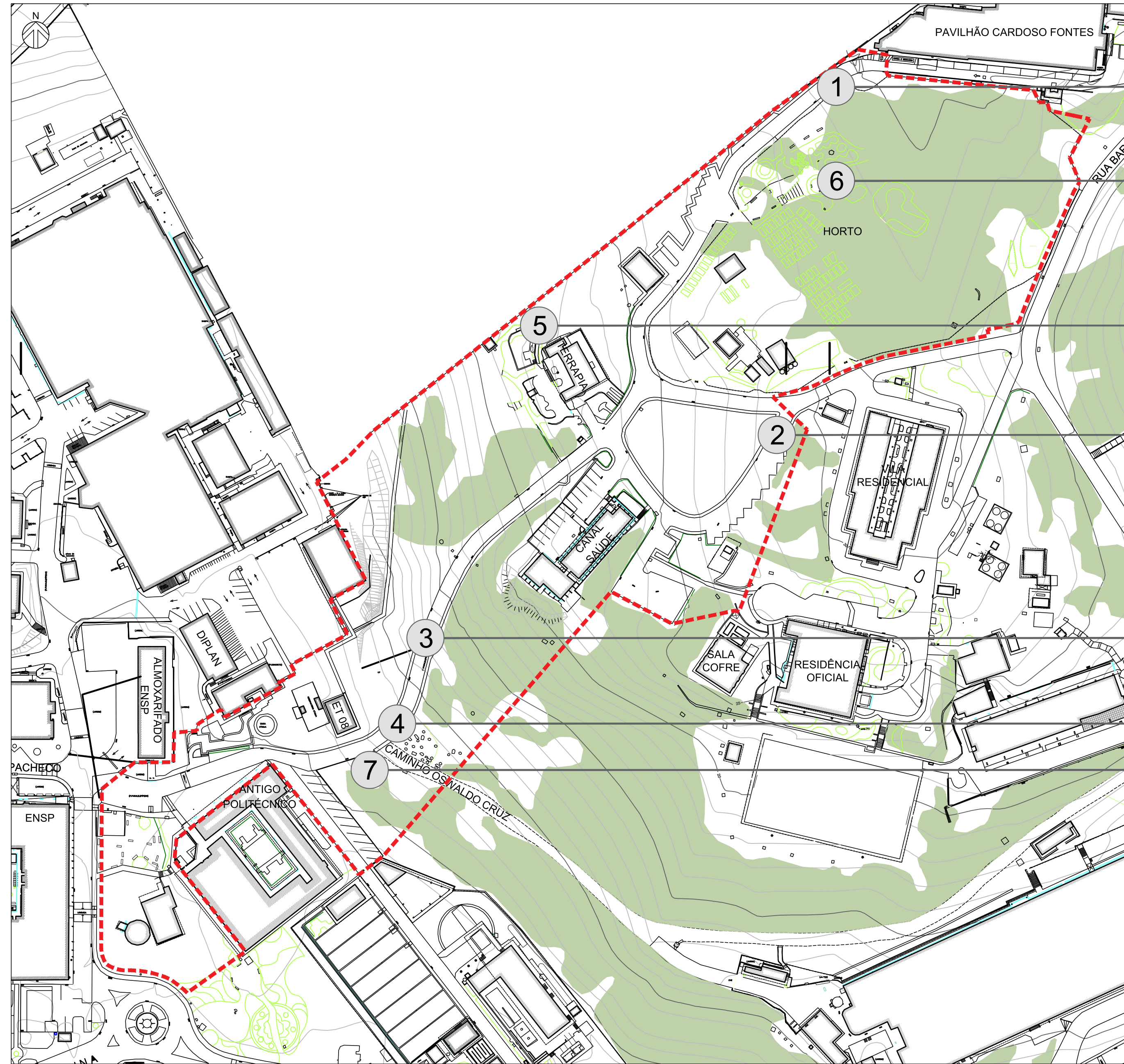




1 PLANTA DE SITUAÇÃO



2 PLANTA DE SITUAÇÃO



3 PLANTA GERAL - SETOR 4  
1:1000

- CONSTRUÇÃO DE PASSEIOS, SINALIZAÇÃO VIÁRIA E VERTICAL, ILUMINAÇÃO URBANA.

- REVITALIZAÇÃO DE ÁREAS DO HORTO.

- PROJETO DE CONTENÇÕES, DRENAGEM E SUPERFÍCIE PLANA, SEGUINDO MÉTODOS CONSTRUTIVOS DE BAIXO IMPACTO AMBIENTAL E MATERIAIS NATURAIS OU REAPROVEITADOS (BIOCONSTRUÇÃO) PARA O TERRENO DO TERRAPIA

- CONSTRUÇÃO DE PASSEIOS, REGULARIZAÇÃO DE VAGAS DE ESTACIONAMENTO, SINALIZAÇÃO VIÁRIA E VERTICAL, ILUMINAÇÃO URBANA, CRIAÇÃO DE ÁREAS DE CONVÍVIO.
- DISTRIBUIÇÃO DE ÁGUA POTÁVEL, DE REUSO E DE INCÊNDIO, INSTALAÇÃO DE HIDRÔMETROS E HIDRANTES.
- VERIFICAR PASSIVO AMBIENTAL.

- CONSTRUÇÃO DE PASSEIOS, SINALIZAÇÃO VIÁRIA E VERTICAL, ILUMINAÇÃO URBANA.
- DISTRIBUIÇÃO DE ÁGUA POTÁVEL, DE REUSO E DE INCÊNDIO, INSTALAÇÃO DE HIDRÔMETROS E HIDRANTES.

- INTEGRAÇÃO DE PASSEIOS AO ACESSO AO CAMINHO OSWALDO CRUZ.

- PROTEÇÃO DE ÁREAS DE BOSQUE.

LEGENDA

- LIMITES DO SETOR 4
- MASSA ARBÓREA
- CURVAS DE NÍVEL A CADA 1M
- CURVAS DE NÍVEL A CADA 5M

DIRETRIZES

- SEGURANÇA E ACESSIBILIDADE AOS PEDESTRES, RESPEITANDO AS NORMAS DA ABNT E O PADRÃO DE CALÇADA UTILIZADO NO CAMPUS: FAIXA DE SERVIÇO+FAIXA LIVRE E SINALIZAÇÃO TÁTIL
- PRESERVAÇÃO E VALORIZAÇÃO DAS ÁREAS VERDES E DE CONVÍVIO
- VALORIZAÇÃO DO ACESSO AO CAMINHO OSWALDO CRUZ
- ILUMINAÇÃO URBANA, VISANDO A SEGURANÇA DOS MOTORISTAS E PEDESTRES E A VALORIZAÇÃO DA ARQUITETURA DAS EDIFICAÇÕES, DOS ESPAÇOS DE CONVÍVIO E JARDINS
- CABEAMENTO ELÉTRICO SUBTERRÂNEO, LOCALIZAÇÃO DE POSTES NAS FAIXAS DE SERVIÇOS DAS CALÇADAS, COM ATENÇÃO PARA QUE AS COPAS DAS ÁRVORES NÃO PREJUDIQUEM A ILUMINAÇÃO
- UTILIZAÇÃO DE POSTES QUE PERMITAM A INCORPORAÇÃO DE COMPONENTES COMO SENSORES E CÂMERAS DE SEGURANÇA E ILUMINAÇÃO EM LED, REPRESENTANDO POSSIBILIDADE DE FUTURA REDUÇÃO DOS CUSTOS DE ENERGIA
- A SUBESTAÇÃO ET 08 É PASSÍVEL DE FORNECIMENTO DE ENERGIA PARA A ILUMINAÇÃO URBANA (NÃO INCLUI AMPLIAÇÃO DAS SUBESTAÇÕES, APENAS REFORMA E MODERNIZAÇÃO DOS QUADROS ELÉTRICOS ENVOLVIDOS NAS OBRAS)
- PROJETO DA REDE HIDRÁULICA DEVERÁ SER PRECEDIDO DO ESTUDO E SETORIZAÇÃO DA REDE GERAL PARA TODO O CAMPUS
- REDE DE REUSO - SOMENTE REDE GERAL E LIGAÇÕES
- ATENDIMENTO DA REDE DE TELECOMUNICAÇÕES A HIDRÔMETROS, MEDIDORES DE GÁS EXISTENTES E POSTES DE ILUMINAÇÃO PARA FUTURA AUTOMAÇÃO.

B	REVISÃO DIRETRIZES	SORAYA	SORAYA	31/08/2020
A	EMIÇÃO INICIAL	SORAYA	SORAYA	11/07/2019
EMIS.	DESCRIÇÃO	REVISADO POR	RESP. TÉCNICO	DATA

		NOME DO PRÉDIO / ÁREA <b>CAMPUS MANGUINHOS</b>	
OBJETIVO	CAMPUS	SETOR	
REFORMA	MANGUINHOS	CAMPUS	
Nº PRÉDIO	Nº DA META	O.E / O.R.	Nº PRANCHA
000	2019.011	2019.05.07.03	U000Y05B
TIPO DE PROJETO / SUBTIPO DE PROJETO		FASE	
URBANISMO		ANTE-PROJETO	
TÍTULO DA PRANCHA			DATA
MAPA DE INTERVENÇÕES			03/08/2020
SETOR 4 - HORTO E ANTIGO POLITÉCNICO			ESCALA INDICADA
COORDENADOR DA META	RESPONSÁVEL TÉCNICO	CREA/CAU	ART/RRT
SORAYA RAJS	SORAYA RAJS	CAU-RJ 152189-6	RRT 8305383
EQUIPE			
NATHALIA P., MIGUEL F., ISMAEL S., BRUNO A., JOVISMAR P., SINVALDO A., FLORIANO M., MANUCIE R.			

URB-005

USUARIO: SORAYA CRIAÇÃO DO ARQUIVO: 03.08.2020 NOME ATUAL DO ARQUIVO: URB005B.DWG