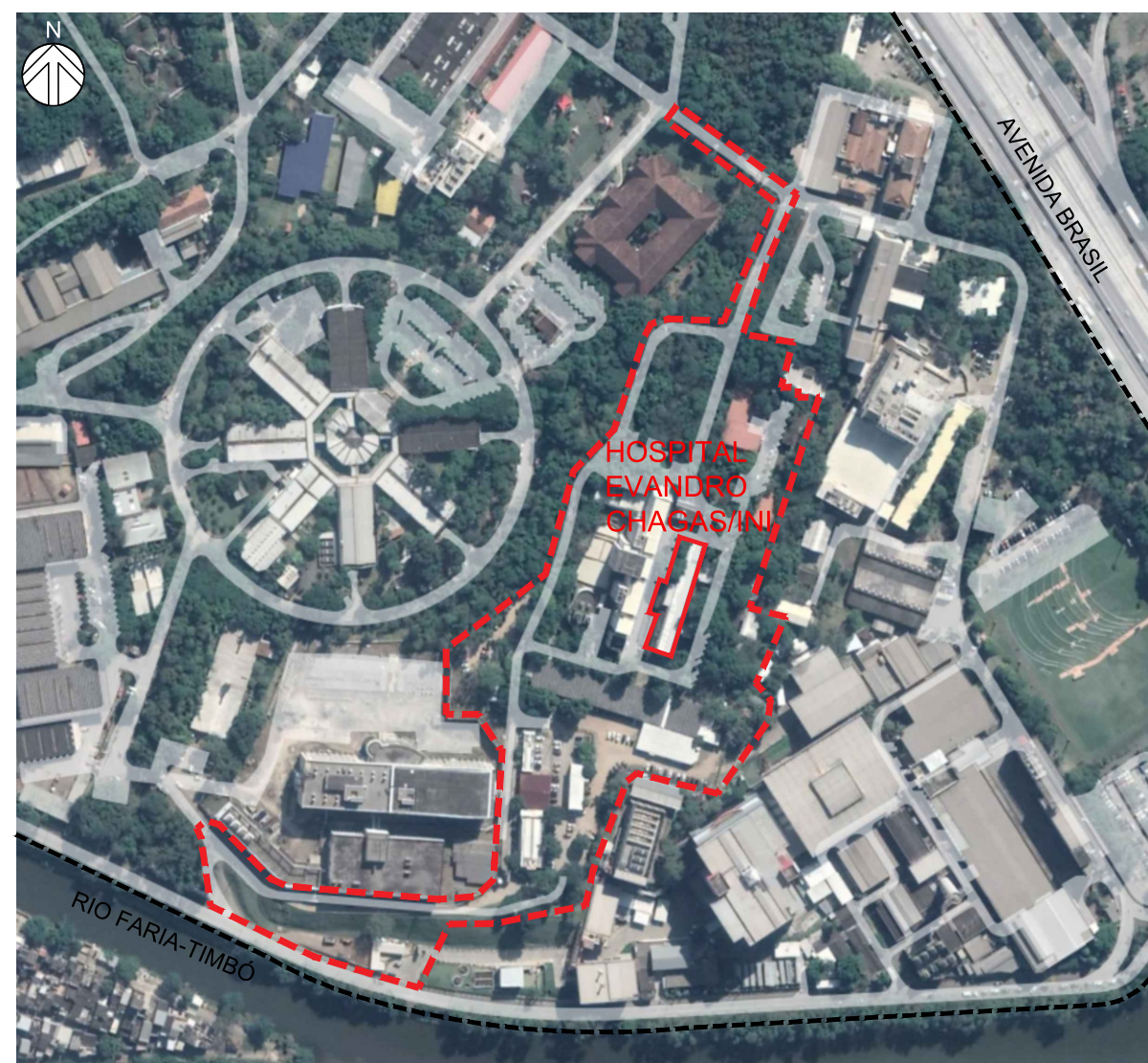
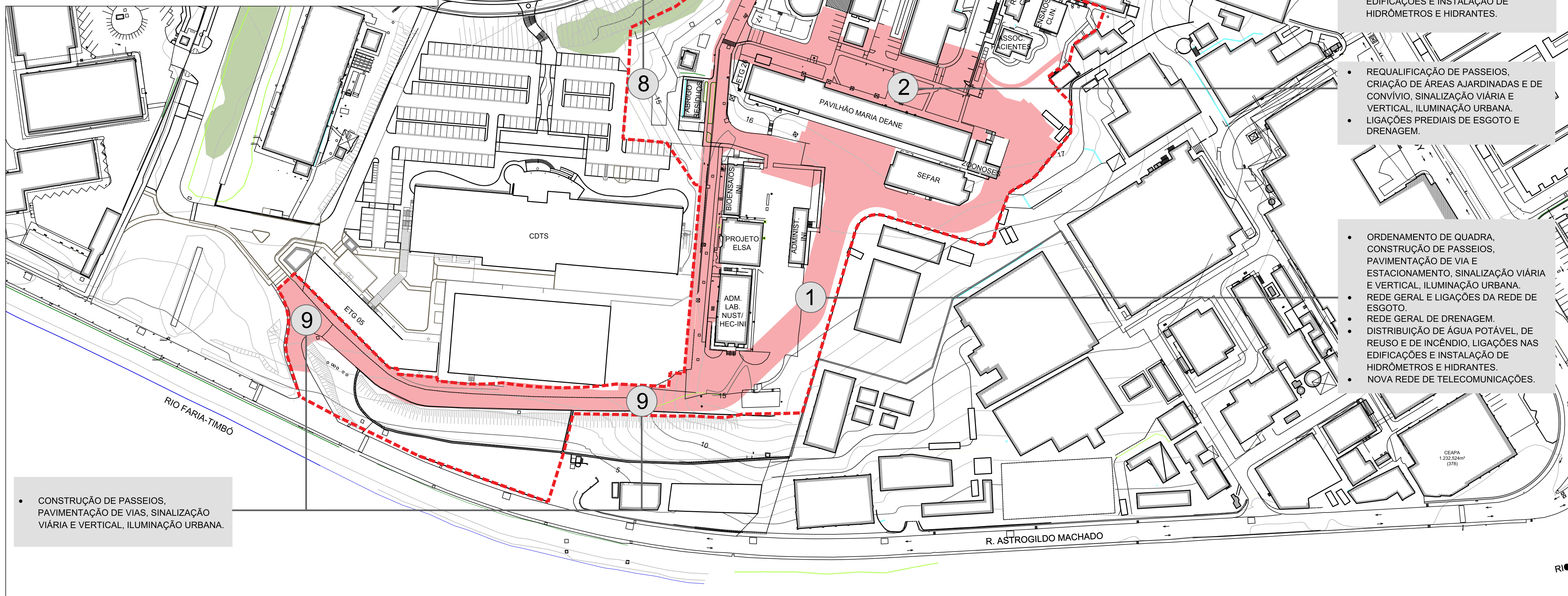




1 PLANTA DE SITUAÇÃO



2 PLANTA DE SITUAÇÃO



3 PLANTA GERAL - SETOR 1

LEGENDA

- LIMITES DO SETOR 1
- ABRANGÊNCIA DO ANTEPROJETO DE URBANISMO EXISTENTE
- MASSA ARBÓREA
- CURVAS DE NÍVEL A CADA 1M
- CURVAS DE NÍVEL A CADA 5M

DIRETRIZES DE PROJETO

- SEGURANÇA E ACESSIBILIDADE AOS PEDESTRES, RESPEITANDO AS NORMAS DA ABNT E O PADRÃO DE CALÇADA UTILIZADO NO CAMPUS: FAIXA DE SERVIÇO+FAIXA LIVRE E SINALIZAÇÃO TÁTIL
- INTEGRAÇÃO ENTRE AS INSTALAÇÕES QUE COMPÕEM O HOSPITAL EVANDRO CHAGAS/INI, ATRAVÉS DE IDENTIFICAÇÃO VISUAL E ACESSIBILIDADE
- SEPARAÇÃO ENTRE OS FLUXOS DE PACIENTES E DE RESÍDUOS
- MELHORIAS NAS CONDIÇÕES GEOMÉTRICAS E PAISAGÍSTICAS DAS VIAS, ENFATIZANDO A DIMINUIÇÃO DO CONFLITO ENTRE VEÍCULOS E PEDESTRES
- ORDENAMENTO DA ÁREA DO ENTORNO DAS EDIFICAÇÕES: LABORATÓRIOS E ADM. NUSTINI, PROJETO ELSA E BIOENSaios
- SEMIPERMEABILIDADE DAS VIAS
- VALORIZAÇÃO DE ÁREAS DE JARDINS, CANTEIROS E LOCAIS DE CONVÍVIO E ESPERA
- ILUMINAÇÃO URBANA, VISANDO A SEGURANÇA DOS MOTORISTAS E PEDESTRES E A VALORIZAÇÃO DA ARQUITETURA DAS EDIFICAÇÕES, DOS ESPAÇOS DE CONVÍVIO E JARDINS
- CABEAMENTO ELÉTRICO SUBTERRÂNEO, LOCALIZAÇÃO DE POSTES NAS FAIXAS DE SERVIÇOS DAS CALÇADAS, COM ATENÇÃO PARA QUE AS COPAS DAS ÁRVORES NÃO PREJUDIQUEM A ILUMINAÇÃO
- UTILIZAÇÃO DE POSTES QUE PERMITAM A INCORPORAÇÃO DE COMPONENTES COMO SENSORES E CÂMERAS DE SEGURANÇA E ILUMINAÇÃO EM LED, REPRESENTANDO POSSIBILIDADE DE FUTURA REDUÇÃO DOS CUSTOS DE ENERGIA
- AS SUBESTAÇÕES ETG DO CDTs, ETG 05 E ETG 26 SÃO PASSÍVEIS DE FORNECIMENTO DE ENERGIA PARA A ILUMINAÇÃO URBANA (NÃO INCLUI AMPLIAÇÃO DAS SUBESTAÇÕES, APENAS REFORMA E MODERNIZAÇÃO DOS QUADROS ELÉTRICOS ENVOLVIDOS NAS OBRAS)
- REVISÃO DA REDE DE DRENAGEM SEMPRE QUE HOUVER INTERVENÇÃO EM PAVIMENTAÇÕES DE VIAS
- REDE GERAL DE HIDRÁULICA INCLUI TUBULAÇÕES DE ÁGUA POTÁVEL E DE REUSO, ACOMPANHADAS DE REDE HIDRÁULICA DE COMBATE A INCÊNDIO
- REDE DE REUSO - SOMENTE REDE GERAL E LIGAÇÕES
- PROJETO DA REDE HIDRÁULICA DEVERÁ SER PRECEDIDO DO ESTUDO E SETORIZAÇÃO DA REDE GERAL PARA TODO O CAMPUS
- ATENDIMENTO DA REDE DE TELECOMUNICAÇÕES A HIDRÔMETROS, MEDIDORES DE GÁS EXISTENTES E POSTES DE ILUMINAÇÃO PARA FUTURA AUTOMAÇÃO
- PARA A REDE DE TELECOMUNICAÇÕES, A CONTRATADA DEVERÁ AVALIAR A ÁREA DE TODO SETOR PARA COMPREENDER AS NECESSIDADES E ESTABELEÇER OS TRAJETOS DA REDE
- CONSIDERAR PROJETO DE ARBORIZAÇÃO PARA TALUDE EXISTENTE (MEDIDA COMPENSATÓRIA DO CDTs)

B	REVISÃO ÁREA DO SETOR E DIRETRIZES	SORAYA	SORAYA	31/08/2020
A	EMIÇÃO INICIAL	SORAYA	SORAYA	11/07/2019
EMIS.	DESCRIÇÃO	REVISADO POR	RESP. TÉCNICO	DATA

Ministério da Saúde
FIOCRUZ
 Fundação Coordenação de Ensino e Pesquisa

NOME DO PRÉDIO / ÁREA
CAMPUS MANGUINHOS

OBJETIVO
REFORMA

SETOR
CAMPUS

Nº PRÉDIO
 000

Nº DA META
 2019.011

D.E. / O.R.
 2019.05.07.03

Nº PRANCHA
 U000Y02B

TÍTULO DO PROJETO / SUBTÍTULO DE PROJETO
URBANISMO

FASE
ANTE-PROJETO

TÍTULO DA PRANCHA
MAPA DE INTERVENÇÕES SETOR 1 - INI E CDTs

DATA
 11/07/2019

ESCALA
 INDICADA

COORDENADOR DA META
 SORAYA RAJS

RESPONSÁVEL TÉCNICO
 SORAYA RAJS

CRIACAU
 CAU-RJ 152189-6

RRT
 RRT 8305383

EQUIPE
 NATHALIA P. MIGUEL F., ISMAEL S., BRUNO A., JOVISMAR P., SINVALDO A., FLORIANO M., MANUECI R.

URB-002
 28/02/2020 08:51