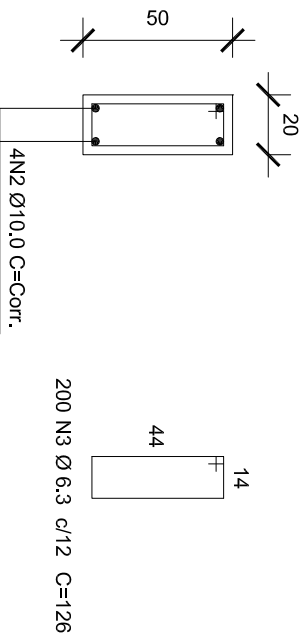


TABELA DE FERROS					PESO	
		COMPIMENTO			UNIT (kg)	TOTAL (kg)
N	BIT. (mm)	QUANT.	UNIT (cm)	TOTAL (cm)	UNIT (kg)	TOTAL (kg)
1	6,3	112	85	9520	0,21	23
2	10	4	2320	9280	14,30	57
3	6,3	200	126	25200	0,31	62
4	8	102	1020	1020	0,40	4
5	6,3	132	792	0,32	3,2	2
6	8	19	148	2812	0,58	11
7	6,3	8	272	2176	0,67	5
8	8	19	218	4142	0,86	16
9	6,3	12	272	3264	0,67	8
10	8	10	190	1900	0,75	7
11	6,3	10	132	1320	0,32	3
12	8	10	194	1940	0,77	8
13	6,3	12	132	1584	0,32	4
14	8	19	218	4142	0,86	16
15	6,3	16	132	2112	0,32	5



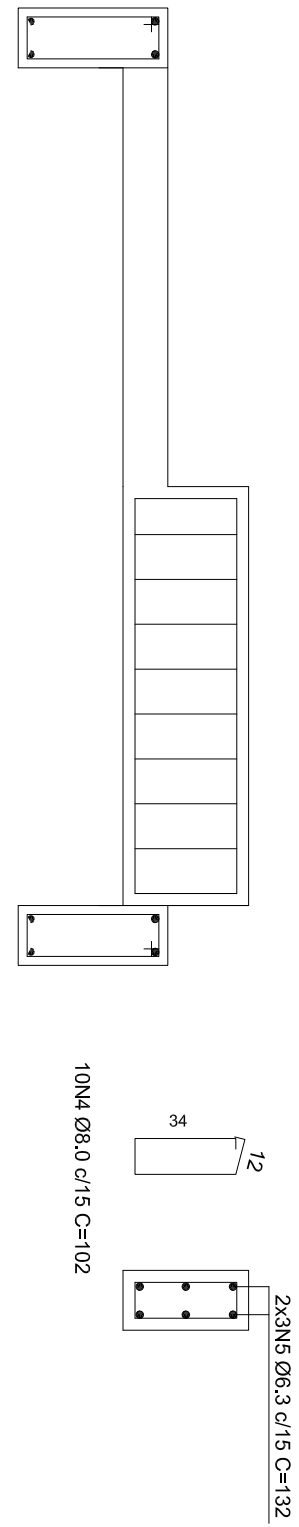
2 CORTE AA
ESCALA 1/25

RESUMO DE AÇO		
BIT. (mm)	COMP. (m) ou (m²)	PESO (kg)
6,3	460	112
8	160	63
10	92,8	57
RESUMO DE AÇO		
BIT. (mm)	COMP. (m) ou (m²)	PESO (kg)
TQ159	44,8	113
TOTAL		
COMPIMENTO (m)	712	
PESO (kg)	346	
MATERIAS		
FORMA (m²)	16,81	
CONCRETO Fck = 30MPa (m³)	6,34	

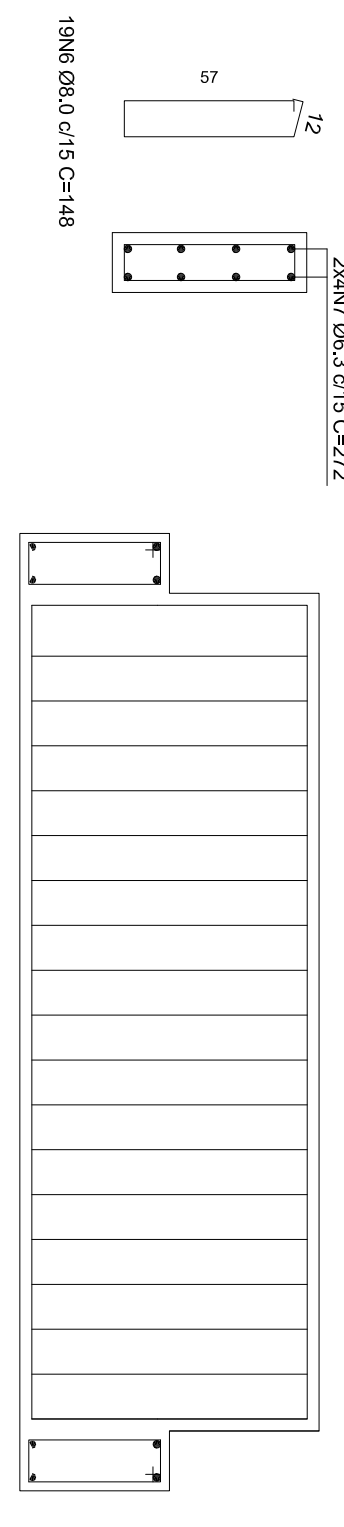
1 PLANTA DE ARMAÇÃO - RADIER
ESCALA 1/25



3 ARMAÇÃO PA.1
ESCALA 1/25



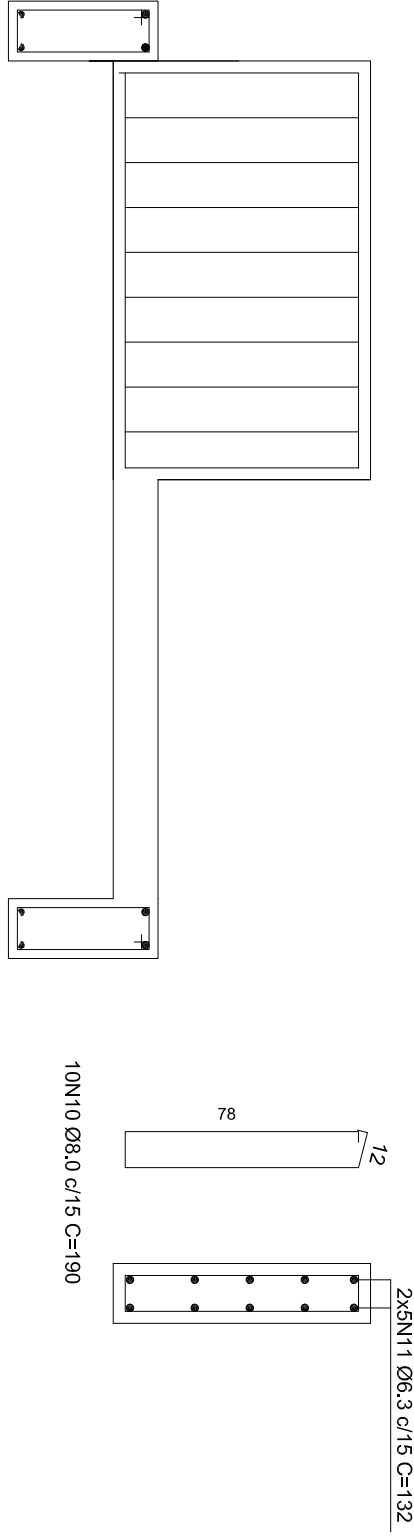
4 ARMAÇÃO PA.2
ESCALA 1/25



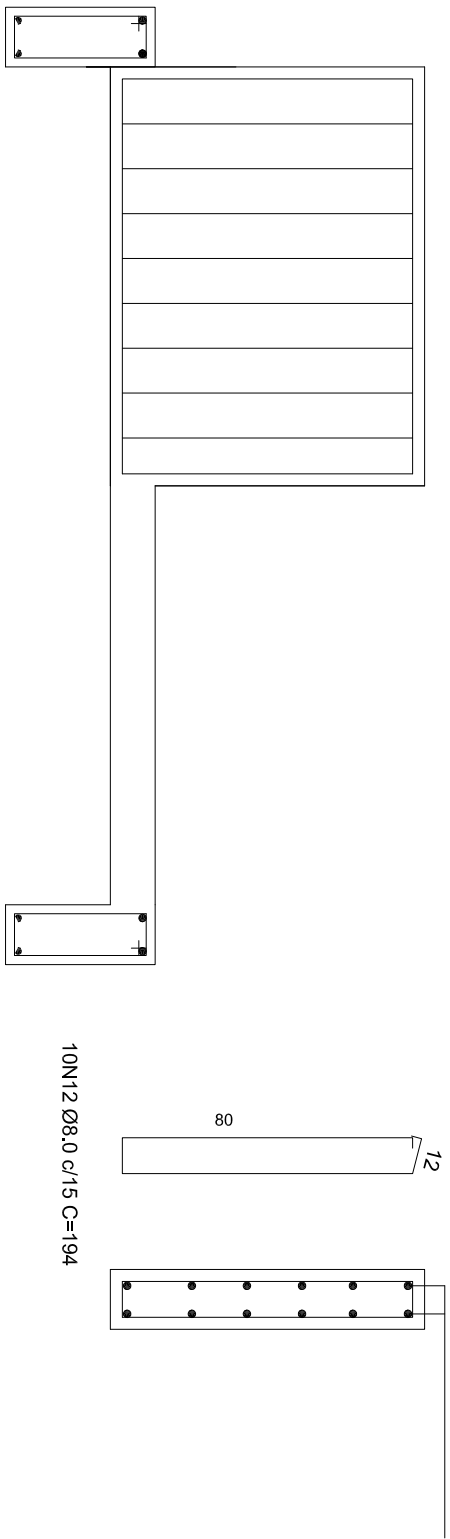
5 ARMAÇÃO PA.3
ESCALA 1/25



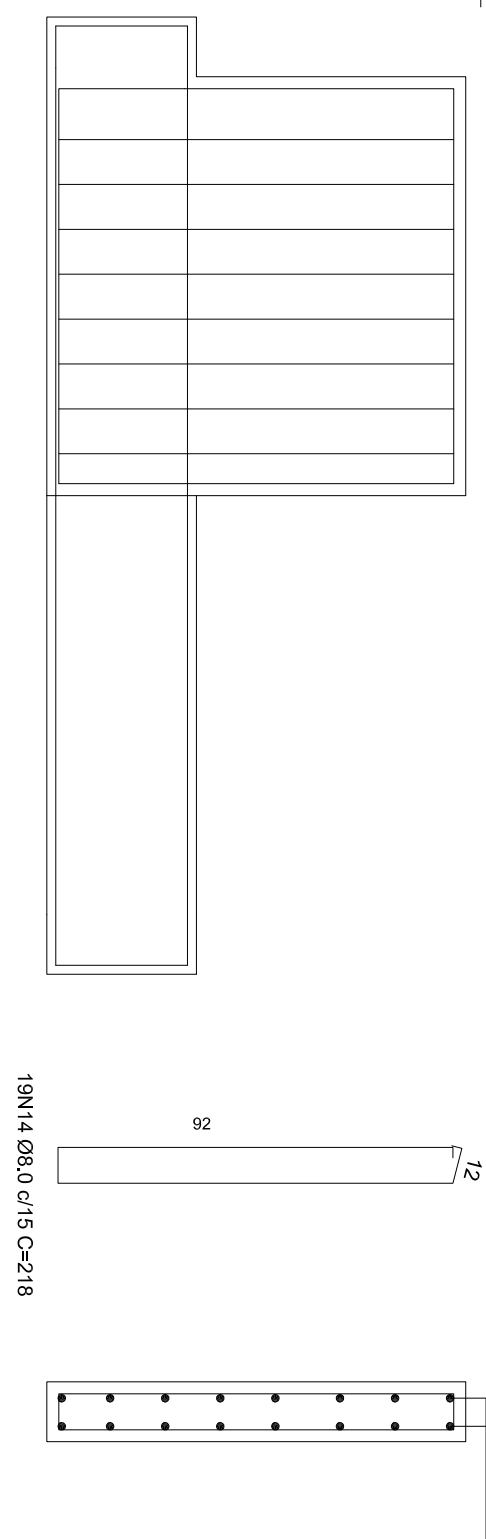
6 ARMAÇÃO PA.4
ESCALA 1/25



7 ARMAÇÃO PA.5
ESCALA 1/25


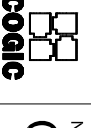


8 ARMAÇÃO PA.6
ESCALA 1/25



NOTAS:

- 1 - COTAS EM CENTÍMETROS E ELEVAÇÕES EM METROS, EXCETO ONDE INDICADO;
- 2 - CONFERIR MEDIDAS NO LOCAL;
- 3 - MATERIAS:
CONCRETO ESTRUTURAL: RESISTENCIA fck ≥ 30 MPa;
RELAÇÃO AGUA/CEMENTO ≤ 0,60;
Ecs = 24000 MPa (CONFORME NORMAS TÉCNICAS BRASILEIRAS);
- CONCRETO SIMPLES fck ≥ 10 MPa;
- AÇO: CA-50A - fyk = 500 MPa;
CA-50A - ftk = 600 MPa;
DIÂMETRO GRÁDUO: BRITA 1 - DIÂMETRO MÁXIMO = 19 mm;
- 4 - AS FUNDAÇÕES DEVERÃO SER EXECUTADAS DE ACORDO COM A NBR 6122 (PROJETO E EXECUÇÃO DE FUNDAÇÕES)
- 5 - O LASTRO DE CONCRETO MAGRO DE REGULARIZAÇÃO DEVERÁ TER ESPESURA MÍNIMA DE 5,0 cm E ULTRAPASSAR NO MÍNIMO 10 cm PARA CADA LADO DA ELEMENTO ESTRUTURAL;
- 6 - TODA A FUNDAÇÃO, FUSTES E CINTAS DEVERÃO SER IMPERMEABILIZADOS;
- 7 - O SOLO BASE DEVERÁ SER APLADADO, COMPACTADO;
- 8 - REALIZAR CURA ÚMIDA DO CONCRETO, DEIXAR LÂMINA DE ÁGUA SOBRE AS LAJES POR 7 DIAS;

A		EMISSÃO INICIAL		00000000	
EMIS:	DESCRIÇÃO	REVISADO POR	RESP. TÉCNICO	DATA	
<div><div><div>Ministério da Saúde</div></div><div><div>CAMPUS MANGUINHOS</div></div></div>					
OBJETO		COLABORADOR		ESTRUTURA	
OBRA		MANGUINHOS		CAMPUS	
Nº PROJETO		Nº PLANO		Nº PLANILHA	
000		2018.02.21		C000A40A	
TÍTULO DO PROJETO / SUBPROJETO		FASE		DATA	
ESTRUTURA / CONCRETO ARMADO		EXECUTIVO		30/09/2018	
TÍTULO DA PARCERIA		RESPONSÁVEL TÉCNICO		INDICADA	
RAMPA - TRECHO A		ROGER FURTADO		ART. 181	
ARMADAÇÃO - RADIER E PAREDES		ROGER FURTADO		ART. 181	
COORDENADOR DA OBRA		ROGER FURTADO		ART. 181	
EQUIPE		ERISVALDO LIMA / LEANDRO FERREIRA / SINIVALDO AMOZES		ART. 181	
EST-001					