

1 PLANTA BAIXA DA CONTENÇÃO DO PASSEIO 9 - TRECHO D

4 ARMAÇÃO DA CONTENÇÃO 9

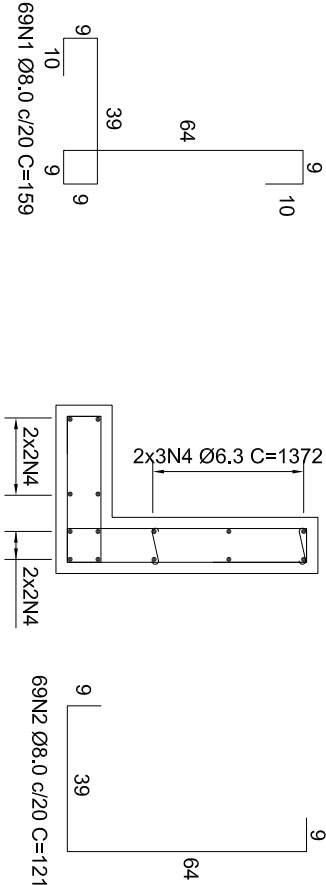
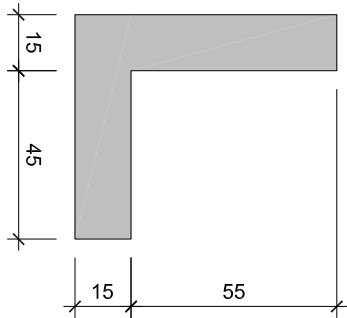


TABELA DE FERROS - CONTENÇÃO 9				
N	BIT. (mm)	QUANT.	COMPIMENTO	PESO
1	8	69	159	0.63
2	8	69	121	0.48
3	6,3	138	12	1556
4	6,3	14	1372	19208

RESUMO DE AÇO			
BIT. (mm)	COMP. (m) OU (m²)	PESO (kg)	
6,3	209	51	
8	193	76	

TOTAL	
COMPIMENTO (m)	402
PESO (kg)	127

MATERIAS	
FORMA (m²)	19,21
CONCRETO Fck = 30MPa (m³)	2,36



6 CORTE B-B - FORMA

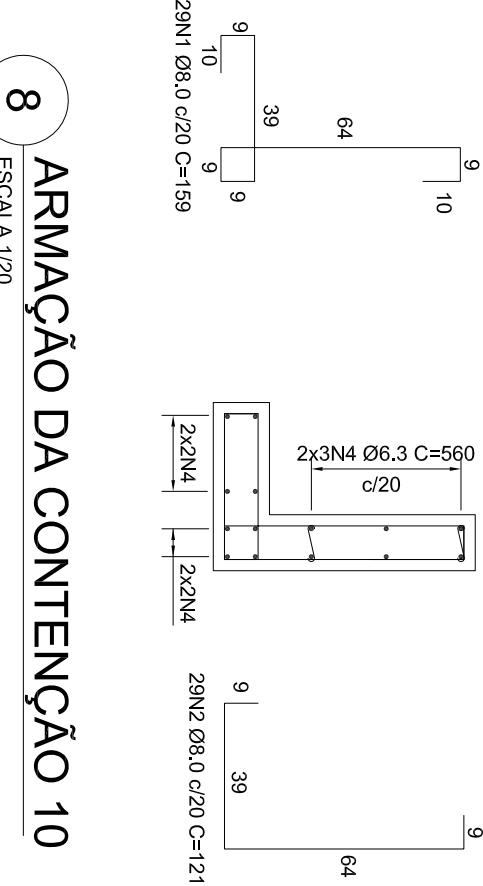
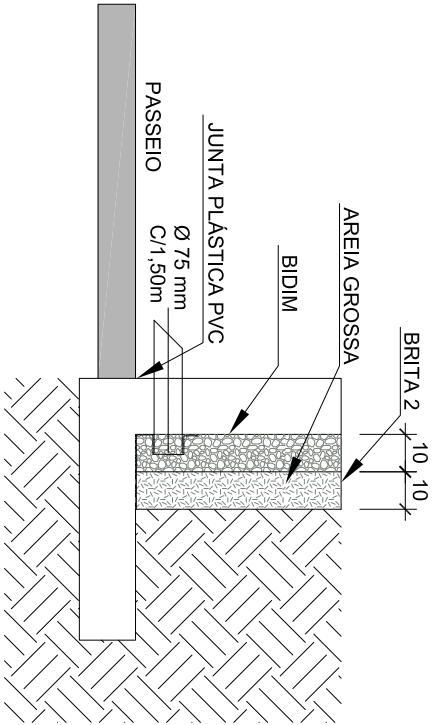


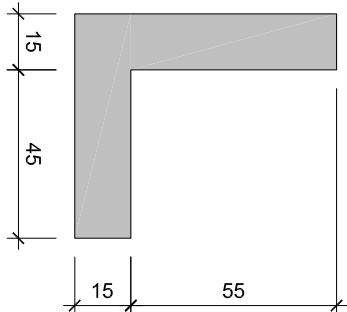
TABELA DE FERROS - CONTENÇÃO 10				
N	BIT. (mm)	QUANT.	COMPIMENTO	PESO
1	8	29	159	0.63
2	8	29	121	0.48
3	6,3	58	12	696
4	6,3	14	560	7840

RESUMO DE AÇO			
BIT. (mm)	COMP. (m) OU (m²)	PESO (kg)	
6,3	85	21	
8	81	32	

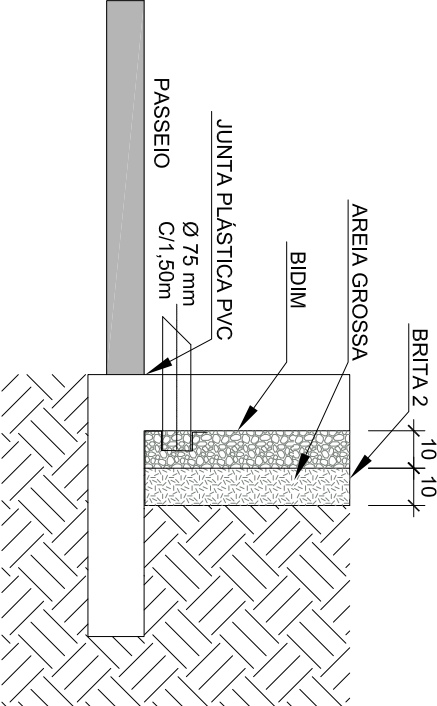
TOTAL			
COMPIMENTO (m)	167		
PESO (kg)	53		

MATERIAS	
FORMA (m²)	7,84
CONCRETO Fck = 30MPa (m³)	0,96

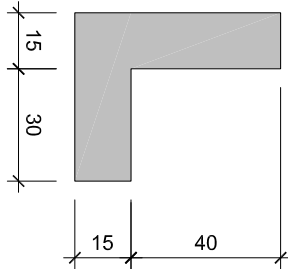
- NOTAS:**
- 1 - COTAS EM CENTÍMETROS E ELEVAÇÕES EM METROS, EXCETO ONDE INDICADO.
  - 2 - CONFERIR MEDIDAS NO LOCAL.
  - 3 - MATERIAS:
  - CONCRETO ESTRUTURAL: RESISTENCIA fck ≥ 30 MPa;  
RELAXÃO AGUACIMENTO ≤ 0,60;  
Es = 24000 MPa (CONFORME NORMAS TÉCNICAS BRASILEIRAS);
  - CONCRETO SIMPLES fck ≥ 10 MPa;
  - AÇO: CA-50A - fyk = 500 MPa;  
CA-50A - fyk = 600 MPa;  
DIÂMETRO GRAUADO: BRITA 1 - DIÂMETRO MÁXIMO = 19 mm;
  - AS FUNDAÇÕES DEVERÃO SER EXECUTADAS DE ACORDO COM A NBR 6122 (PROJETO E EXECUÇÃO DE FUNDAÇÕES)
  - O LASTRO DE CONCRETO MAGRO DE REGULARIZAÇÃO DEVERÁ TER ESPESURA MÍNIMA DE 5,0 cm E ULTRAPASSAR NO MÍNIMO 10 cm PARA CADA LADO DA ELEMENTO ESTRUTURAL;
  - TODA A FUNDAÇÃO, FLUSTES E CINTAS DEVERÃO SER IMPERMEABILIZADOS;
  - O SOLO BASE DEVERÁ SER APLAIDO, COMPACTADO;
  - REALIZAR CURA UMIDA DO CONCRETO, DEIXAR LÂMINA DE ÁGUA SOBRE AS LAJES POR 7 DIAS;



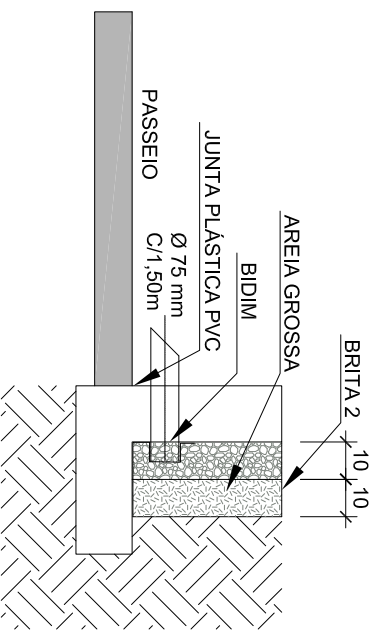
2 CORTE A-A - FORMA



3 DETALHE DO PASSEIO



10 CORTE C-C - FORMA



11 DETALHE DO PASSEIO

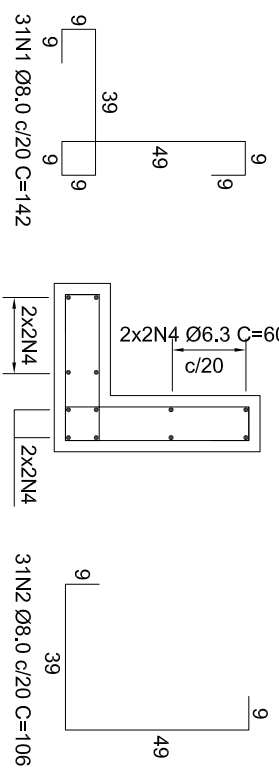


TABELA DE FERROS - CONTENÇÃO 11				
N	BIT. (mm)	QUANT.	COMPIMENTO	PESO
1	8	31	142	0,56
2	8	31	106	3,285
3	6,3	62	12	744
4	6,3	12	600	7200


RESUMO DE AÇO		
BIT. (mm)	COMP. (m) OU (m²)	PESO (kg)
6,3	79	19
8	77	30

TOTAL	
COMPIMENTO (m)	156
PESO (kg)	50

MATERIAS	
FORMA (m²)	6,6
CONCRETO Fck = 30MPa (m³)	0,77

12 ARMAÇÃO DA CONTENÇÃO 11

9 PLANTA BAIXA DA CONTENÇÃO DO PASSEIO 11 - TRECHO D

<b>A</b> EMISSÃO INICIAL				00000000			
EMIS.	DESCRIÇÃO	REVISADO POR	RESP. TÉCNICO	DATA			
 <b>CAMPUS MANGUINHOS</b>							
NOME DO PROJETO / ÁREA							
MANGUINHOS							
Nº PRONTO							
000							
TÍTULO DO PROJETO / SUBPROJETO DE PROJETO							
ESTRUTURA / CONCRETO ARMADO							
FASE							
EXECUTIVO							
TÍTULO DA PRONÓIA							
CONTENÇÃO DE PASSEIO 9 a 11 - TRECHO D							
FORMA E ARMAÇÃO							
RESPONSÁVEL TÉCNICO							
ROGGER FURTADO							
CREADOR							
2012121660							
EQUIPE							
ERISVALDO LIMA / LEANDRO FERREIRA / SINIVALDO AMOZES							
<b>EST-003</b>							