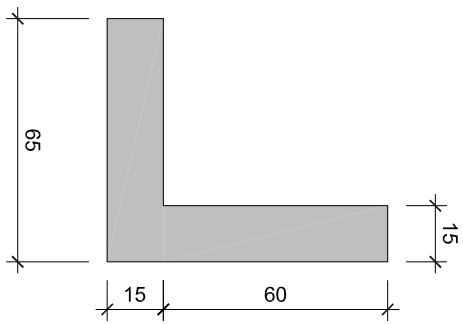
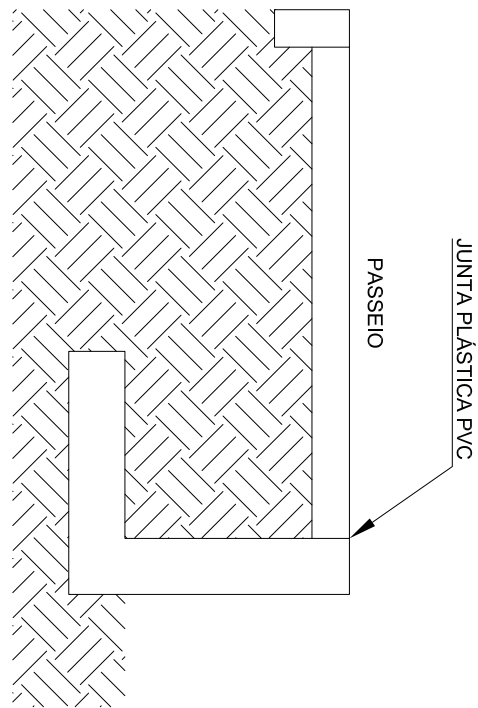


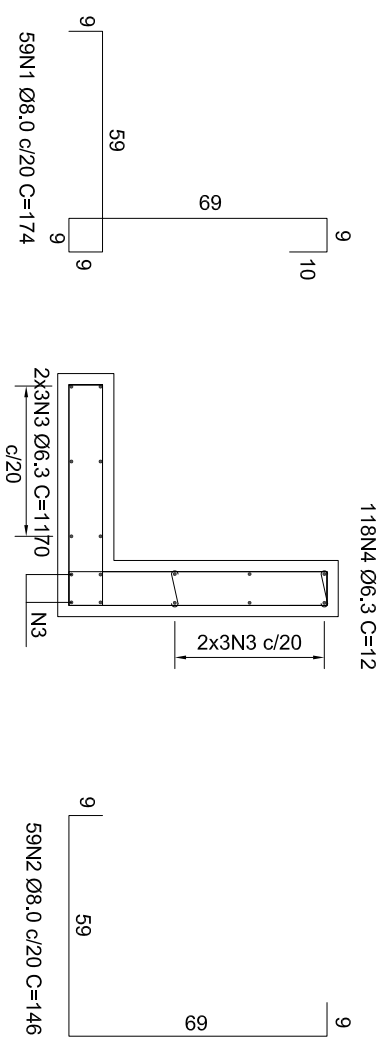
1 PLANTA BAIXA DA CONTENÇÃO DO PASSEIO 1 - TRECHO A



2 CORTE A-A - FORMA



3 DETALHE DO PASSEIO



4 ARMAÇÃO DA CONTENÇÃO 1

| TABELA DE FERROS - CONTENÇÃO 1 | | | | |
|--------------------------------|-----------|--------|-----------|-------|
| N | BIT. (mm) | QUANT. | UNIT (cm) | PESO |
| 1 | 8 | 59 | 174 | 10266 |
| 2 | 8 | 59 | 146 | 8614 |
| 3 | 6,3 | 16 | 1170 | 18720 |
| 4 | 6,3 | 118 | 12 | 1416 |

| RESUMO DE AÇO | | | |
|---------------|-------------------|-----------|--|
| BIT. (mm) | COMP. (m) OU (m²) | PESO (kg) | |
| 6,3 | 201 | 49 | |
| 8 | 189 | 74 | |

| TOTAL | |
|-----------------|-----|
| COMPRIMENTO (m) | 390 |
| PESO (kg) | 124 |

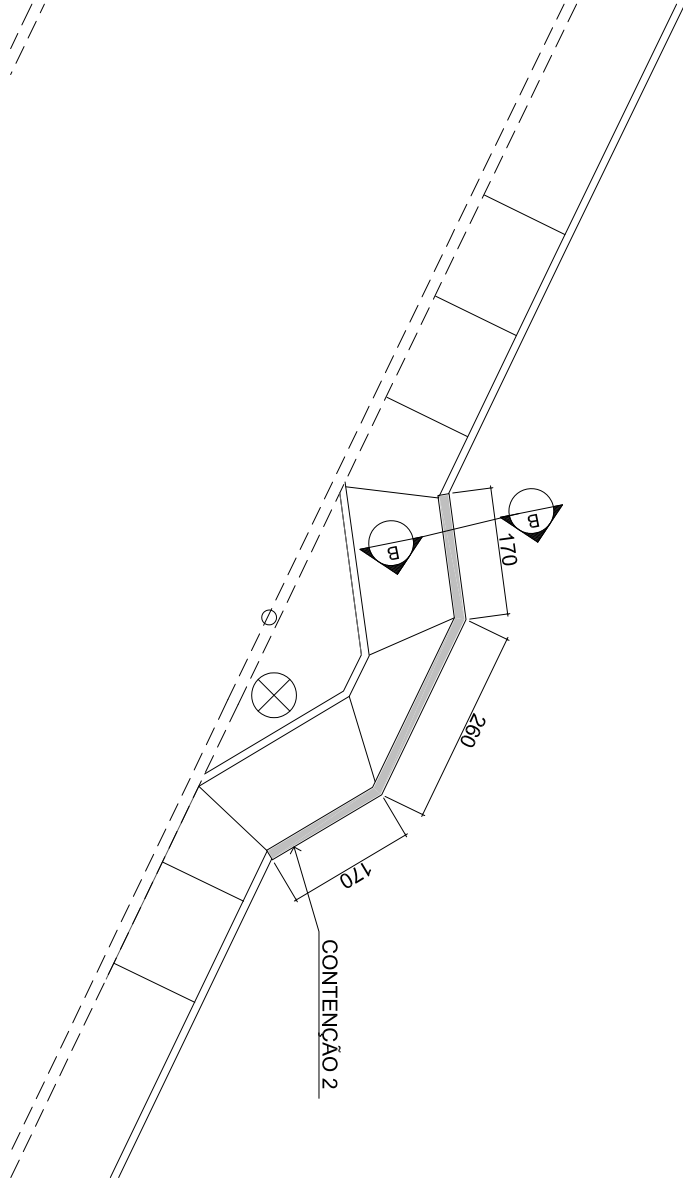
| MATERIAS | |
|---------------------------|-------|
| FORMA (m²) | 17,97 |
| CONCRETO Fck = 30MPa (m³) | 2,19 |

| TABELA DE FERROS - CONTENÇÃO 2 | | | | |
|--------------------------------|-----------|--------|-----------|-------|
| N | BIT. (mm) | QUANT. | UNIT (cm) | PESO |
| 1 | 8 | 31 | 189 | 5859 |
| 2 | 8 | 31 | 161 | 4991 |
| 3 | 6,3 | 18 | 600 | 10800 |
| 4 | 6,3 | 62 | 12 | 744 |

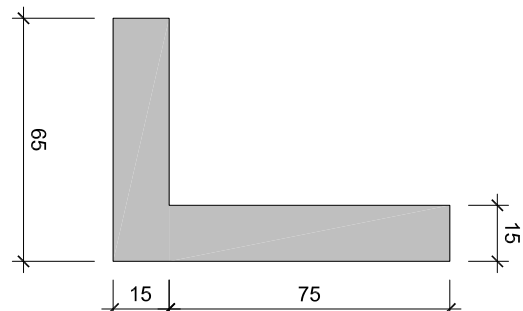
| RESUMO DE AÇO | | | |
|---------------|-------------------|-----------|--|
| BIT. (mm) | COMP. (m) OU (m²) | PESO (kg) | |
| 6,3 | 115 | 28 | |
| 8 | 109 | 43 | |

| TOTAL | |
|-----------------|-----|
| COMPRIMENTO (m) | 224 |
| PESO (kg) | 71 |

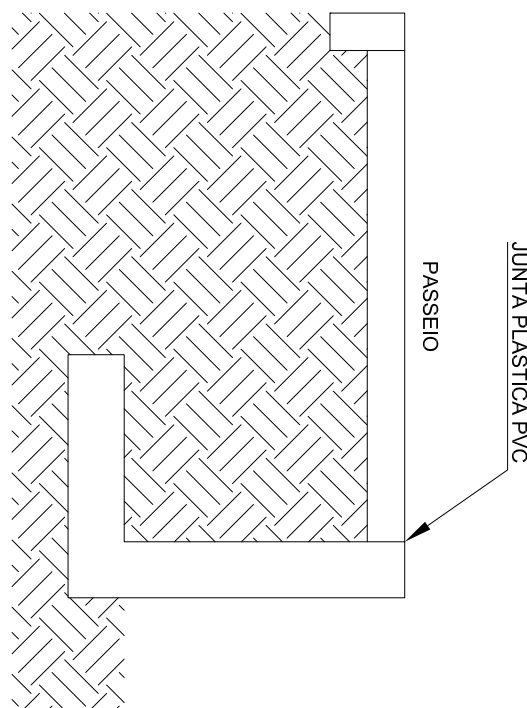
| MATERIAS | |
|---------------------------|-------|
| FORMA (m²) | 11,22 |
| CONCRETO Fck = 30MPa (m³) | 1,26 |



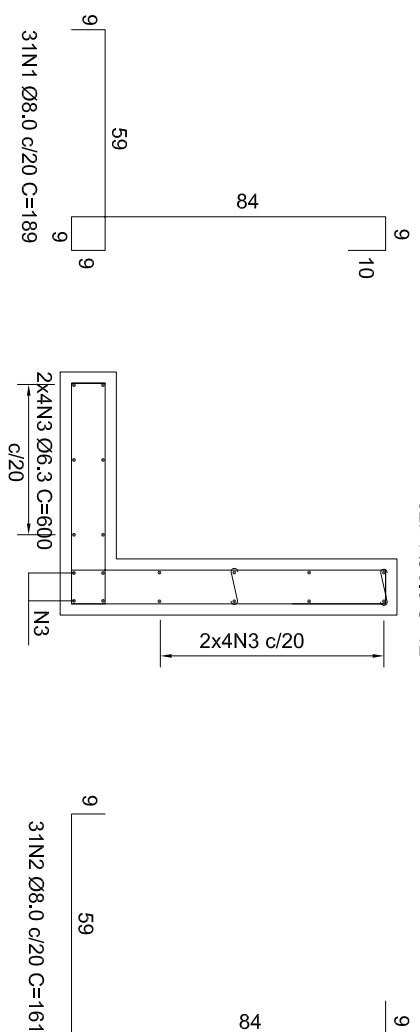
5 PLANTA BAIXA DA CONTENÇÃO DO PASSEIO 2 - TRECHO C



6 CORTE B-B - FORMA



7 DETALHE DO PASSEIO



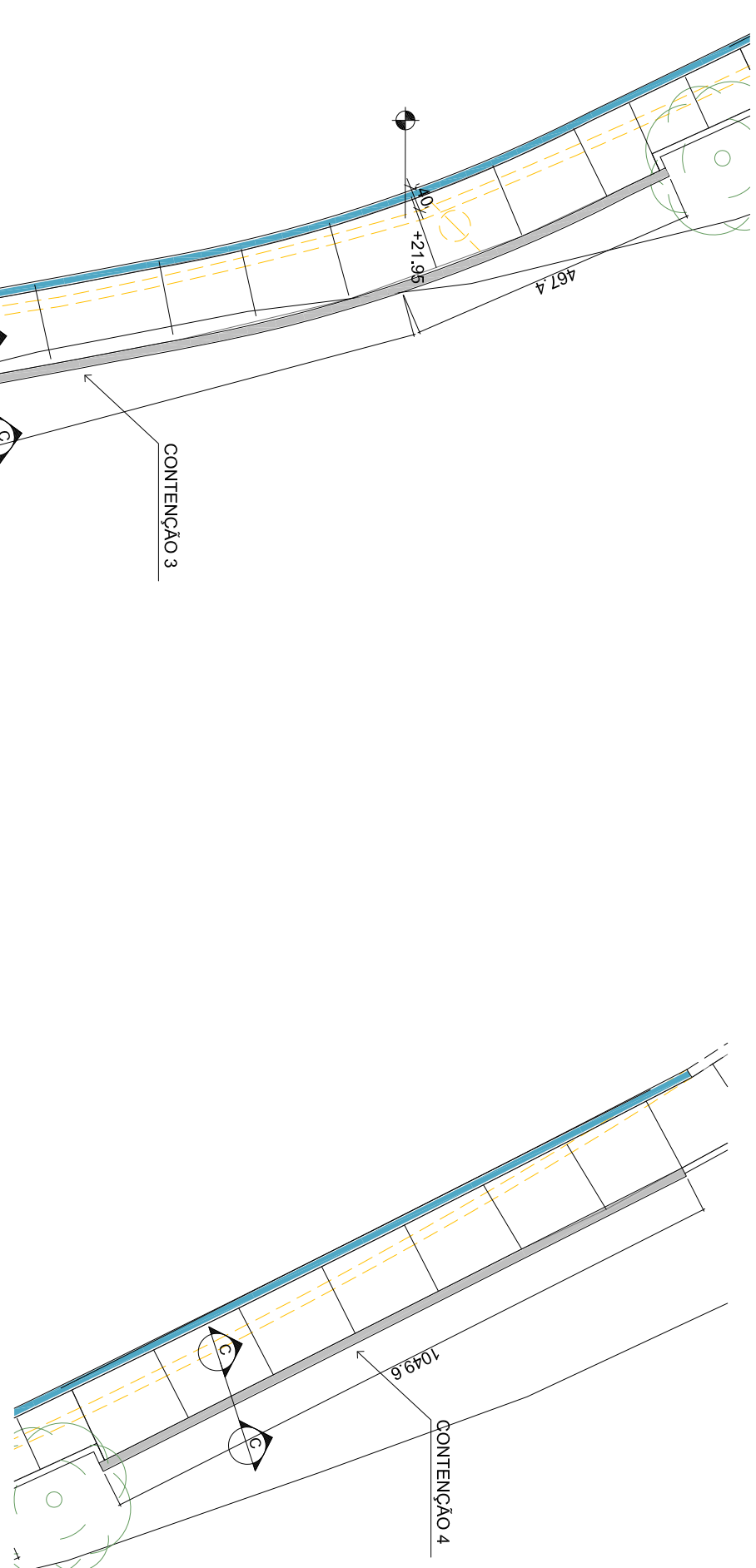
8 ARMAÇÃO DA CONTENÇÃO 2

| TABELA DE FERROS - CONTENÇÃO 3 | | | | |
|--------------------------------|-----------|--------|-----------|-------|
| N | BIT. (mm) | QUANT. | UNIT (cm) | PESO |
| 1 | 8 | 29 | 120 | 2680 |
| 2 | 8 | 29 | 120 | 2680 |
| 3 | 6,3 | 14 | 2125 | 29720 |
| 4 | 6,3 | 214 | 12 | 2568 |

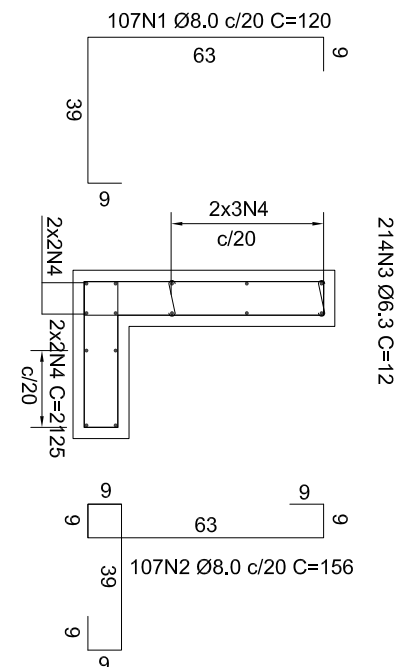
| RESUMO DE AÇO | | | |
|---------------|-------------------|-----------|--|
| BIT. (mm) | COMP. (m) OU (m²) | PESO (kg) | |
| 6,3 | 323 | 79 | |
| 8 | 96 | 38 | |

| TOTAL | |
|-----------------|-----|
| COMPRIMENTO (m) | 419 |
| PESO (kg) | 117 |

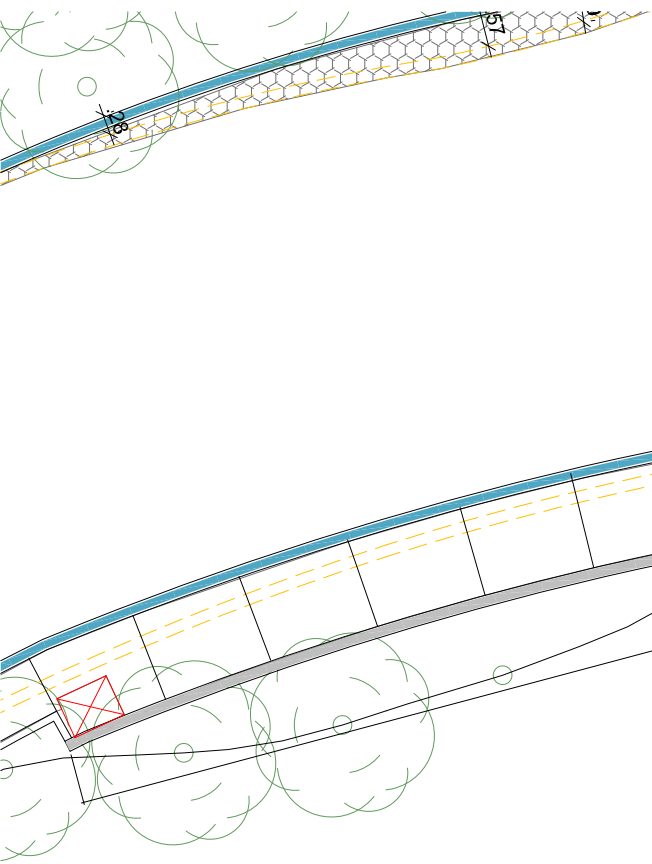
| MATERIAS | |
|---------------------------|------|
| FORMA (m²) | 30 |
| CONCRETO Fck = 30MPa (m³) | 3,19 |



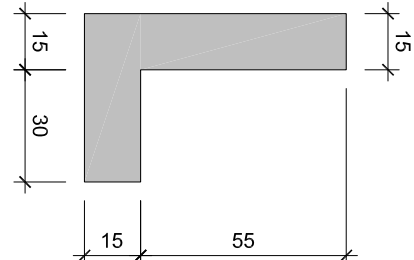
9 PLANTA BAIXA DA CONTENÇÃO DO PASSEIO 4 - TRECHO C



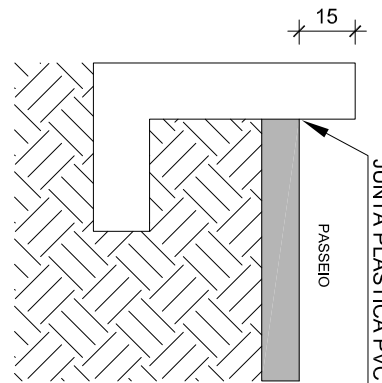
10 ARMAÇÃO DA CONTENÇÃO 3



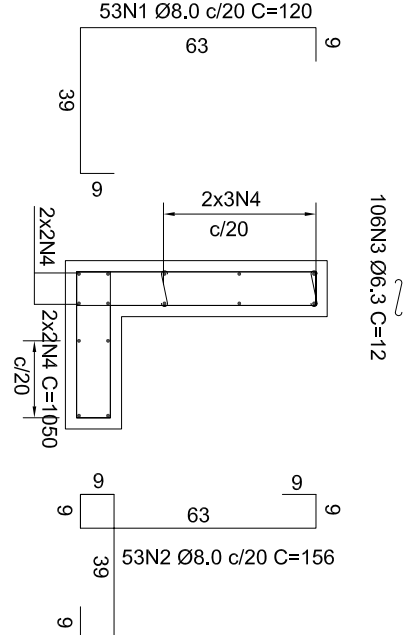
9 PLANTA BAIXA DA CONTENÇÃO DO PASSEIO 3 - TRECHO C



11 CORTE C-C - FORMA



12 DETALHE DO PASSEIO



13 ARMAÇÃO DA CONTENÇÃO 4

| TABELA DE FERROS - CONTENÇÃO 4 | | | | |
|--------------------------------|-----------|--------|-----------|-------|
| N | BIT. (mm) | QUANT. | UNIT (cm) | PESO |
| 1 | 8 | 53 | 120 | 6360 |
| 2 | 8 | 53 | 156 | 8288 |
| 3 | 6,3 | 14 | 1050 | 14700 |
| 4 | 6,3 | 106 | 12 | 1272 |

| RESUMO DE AÇO | | | |
|---------------|-------------------|-----------|--|
| BIT. (mm) | COMP. (m) OU (m²) | PESO (kg) | |
| 6,3 | 160 | 39 | |
| 8 | 146 | 58 | |

| TOTAL | |
|-----------------|-----|
| COMPRIMENTO (m) | 306 |
| PESO (kg) | 97 |

| MATERIAS | |
|---------------------------|------|
| FORMA (m²) | 30 |
| CONCRETO Fck = 30MPa (m³) | 3,19 |

NOTAS:

- COTAS EM CENTÍMETROS E ELEVAÇÕES EM METROS, EXCETO ONDE INDICADO.
- CONFERIR MEDIDAS NO LOCAL.
- MATERIAS:
CONCRETO ESTRUTURAL: RESISTENCIA fck ≥ 30 MPa;
RELACÃO AGUACIMENTO: 5,0/60;
Ecs = 24000 MPa (CONFORME NORMAS TÉCNICAS BRASILEIRAS);
CONCRETO SIMPLES fck ≥ 10 MPa;
AÇO: CA-50A - ftk = 500 MPa;
CA-50A - fyk = 600 MPa;
DIÂMETRO GRAUDO: BRITA 1 - DIÂMETRO MÁXIMO = 19 mm;
- AS FUNDAÇÕES DEVERÃO SER EXECUTADAS DE ACORDO COM A NBR 6122 (PROJETO E EXECUÇÃO DE FUNDAÇÕES)
- O LASTRO DE CONCRETO MAGRO DE REGULARIZAÇÃO DEVERÁ TER ESPESURA MÍNIMA DE 5,0 cm E ULTRAPASSAR NO MÍNIMO 10 cm PARA CADA LADO DA ELEMENTO ESTRUTURAL.
- TODA A FUNDAÇÃO, FUSTES E CINTAS DEVERÃO SER IMPERMEABILIZADOS;
- O SOLO BASE DEVERÁ SER APILOADO, COMPACTADO;
- REALIZAR CURA UMIDA DO CONCRETO, DEIXAR LÂMINA DE ÁGUA SOBRE AS LAJES POR 7 DIAS;

| | | | |
|--|--------------|---------------|------|
| A EMISSÃO INICIAL | | 00000000 | |
| EMIS. DESCRIÇÃO | REVISADO POR | RESP. TÉCNICO | DATA |
| FICRURZ | | | |
| NOME DO PROJETO / ÁREA | | | |
| CAMPUS MANGUINHOS | | | |
| OBRA | | | |
| Nº DA MEMÓRIA | | Nº PRONCHIA | |
| 000 | | C000A34A | |
| TÍTULO DO PROJETO / SUBPROJETO DE PROJETO | | FASE | |
| ESTRUTURAL / CONCRETO ARMADO | | EXECUTIVO | |
| TÍTULO DA PRONCHIA | | DATA | |
| CONTENÇÃO DE PASSEIO 1 a 4 - TRECHOS A e C | | 30/09/2018 | |
| FORMA E ARMAÇÃO | | INDICADA | |
| COORDENADOR DA UNIA | | CRIAÇÃO | |
| SORAYA RAUS | | 2012/12/1660 | |
| EQUIPE | | ART. INST. | |
| ERISVALDO LIMA / LEANDRO FERREIRA / SINIVALDO AMOZES | | CAMPUS | |

EST-001