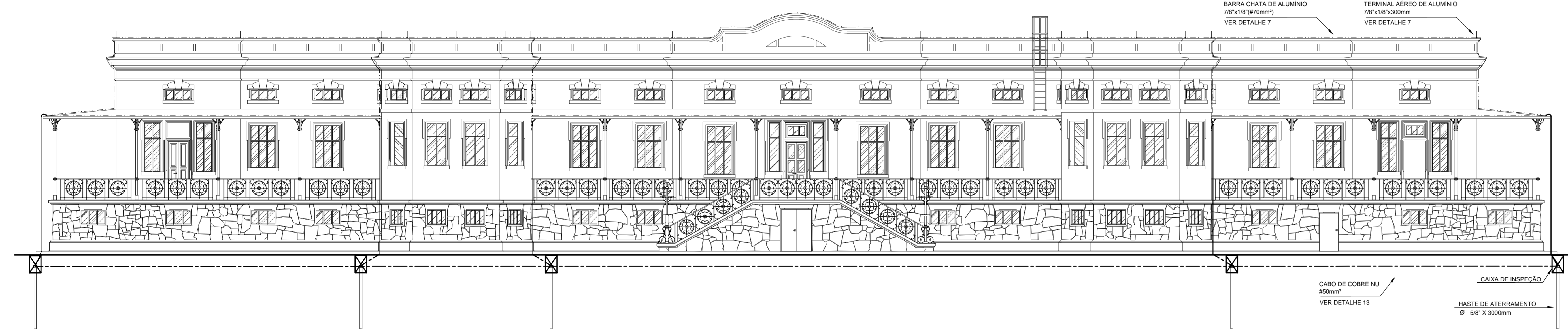
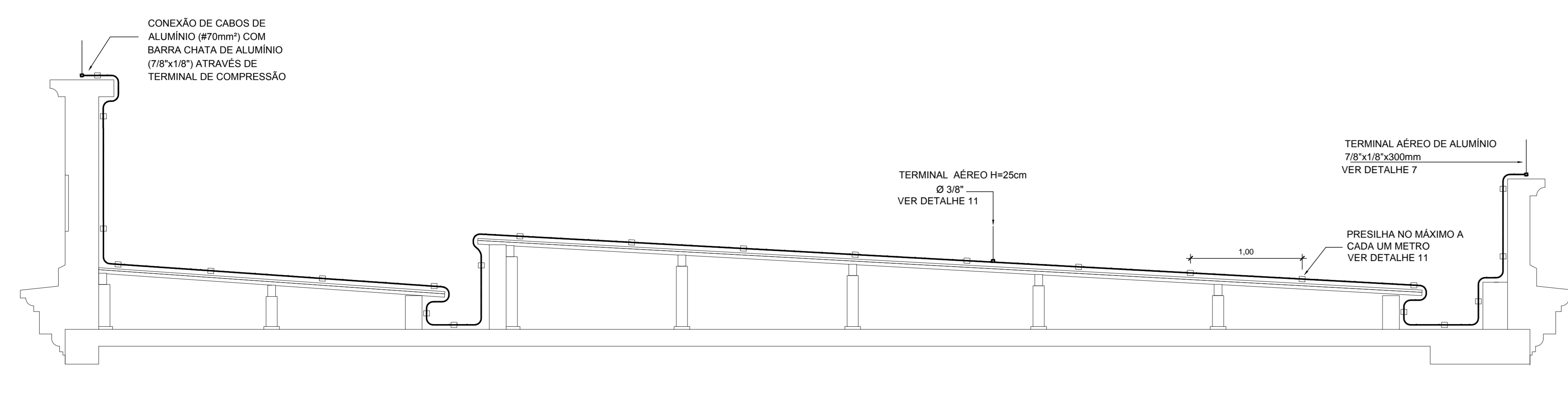


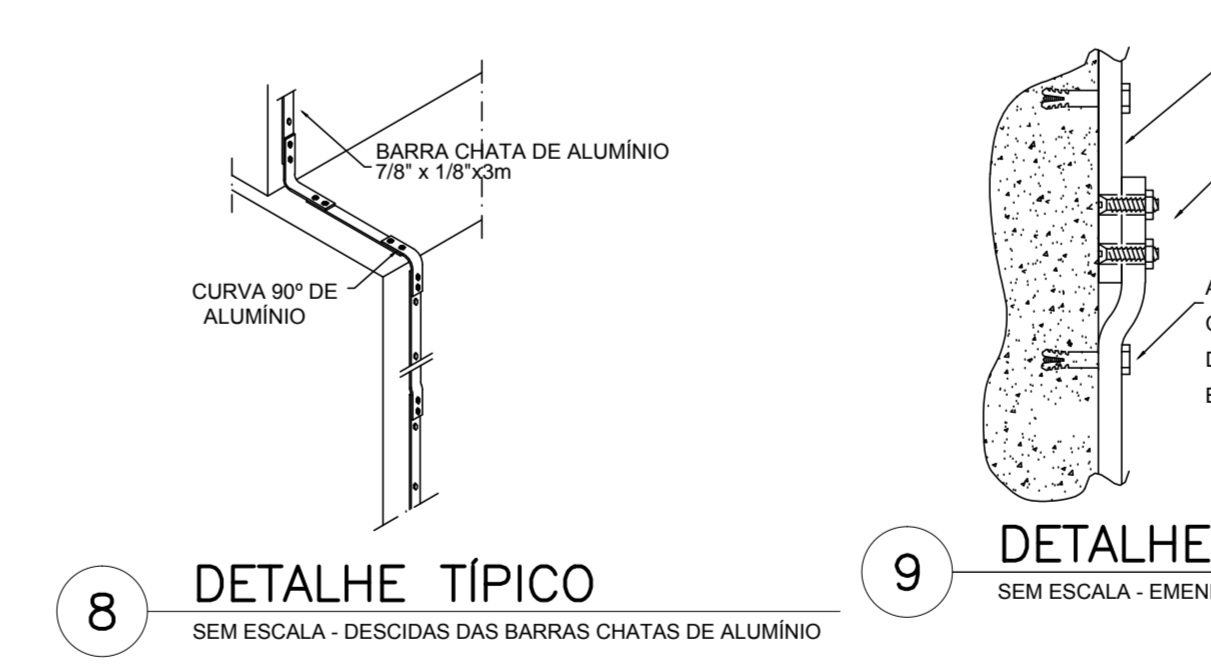
1 PLANTA BAIXA DE CAPTAÇÃO E ATERRAMETO DO SPD
1:100



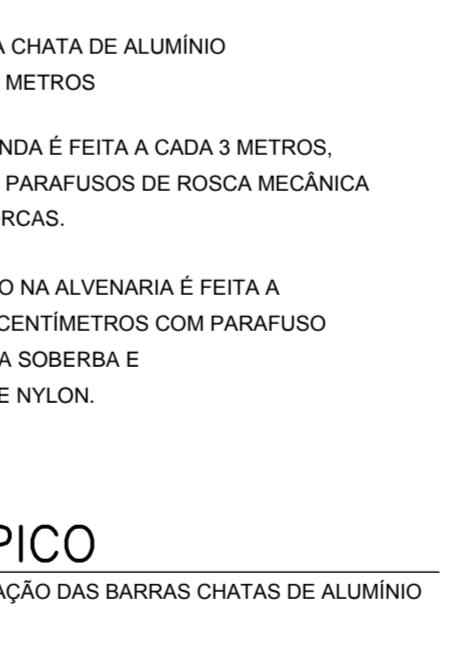
2 PLANTA BAIXA DE CAPTAÇÃO E ATERRAMETO DO SPD
1:100



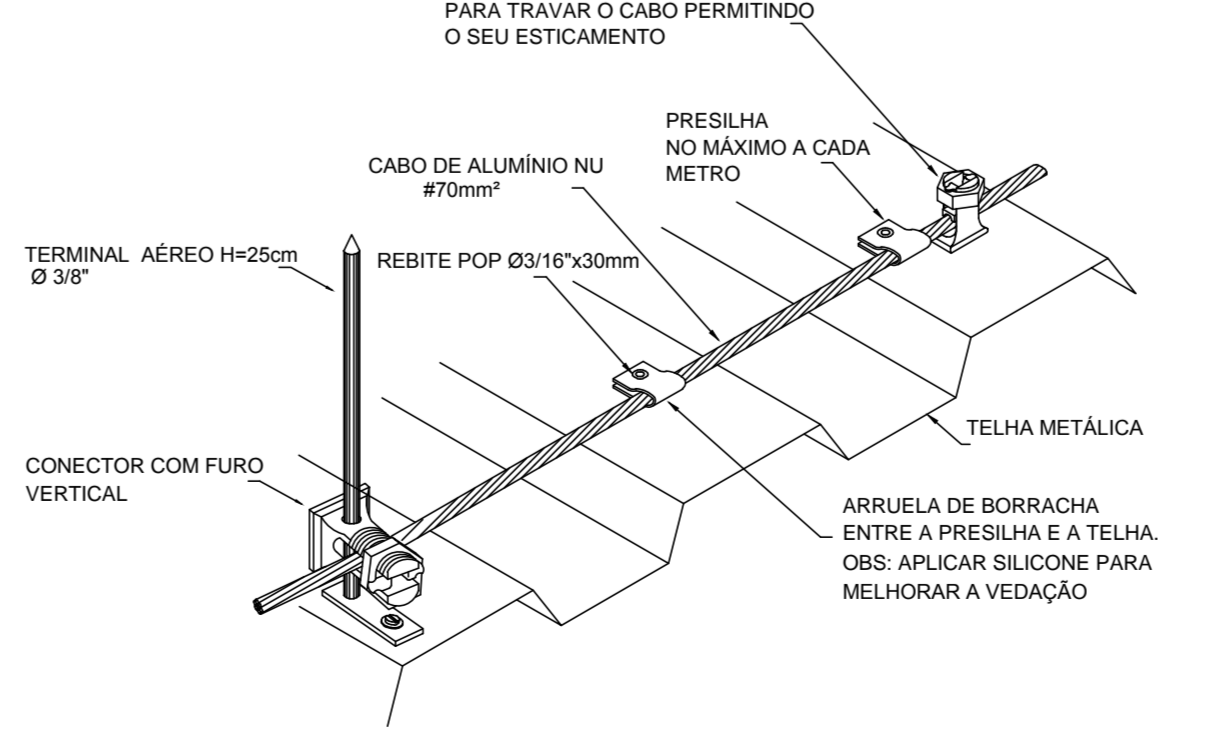
3 DETALHE TÍPICO DO TELHADO
1:25



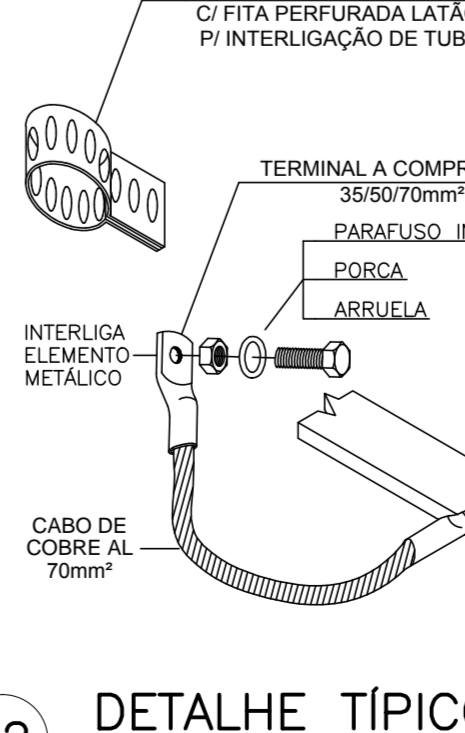
8 DETALHE TÍPICO
SEM ESCALA - DESCIDAS DAS BARRAS CHATAS DE ALUMÍNIO



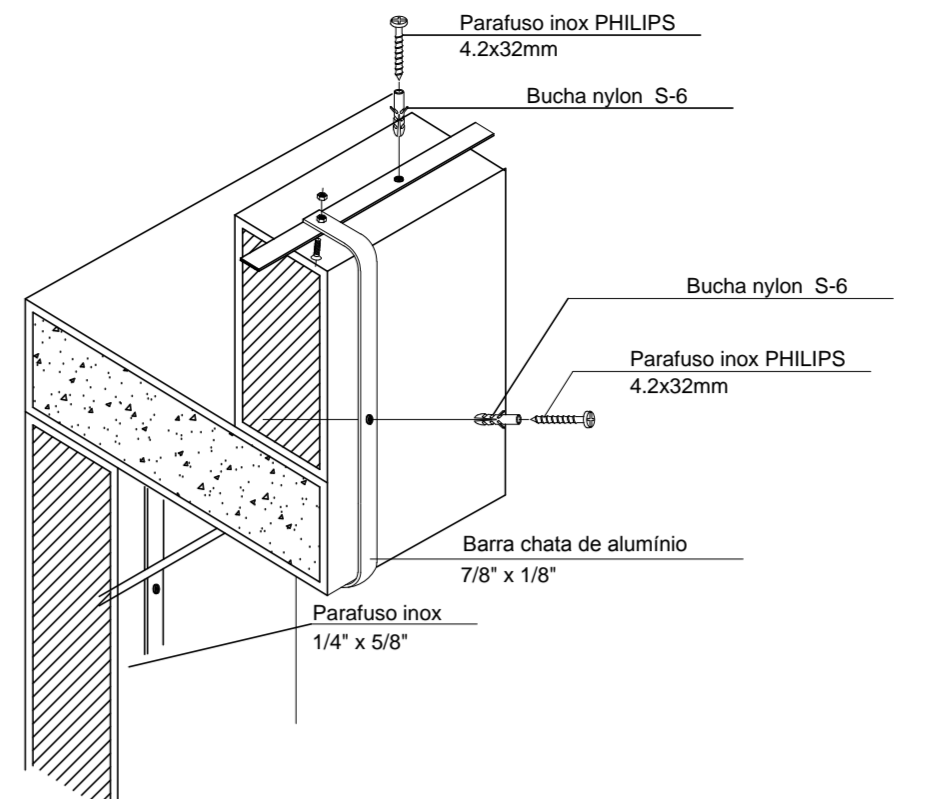
9 DETALHE TÍPICO
SEM ESCALA - EMENDA E FIXAÇÃO DAS BARRAS CHATAS DE ALUMÍNIO



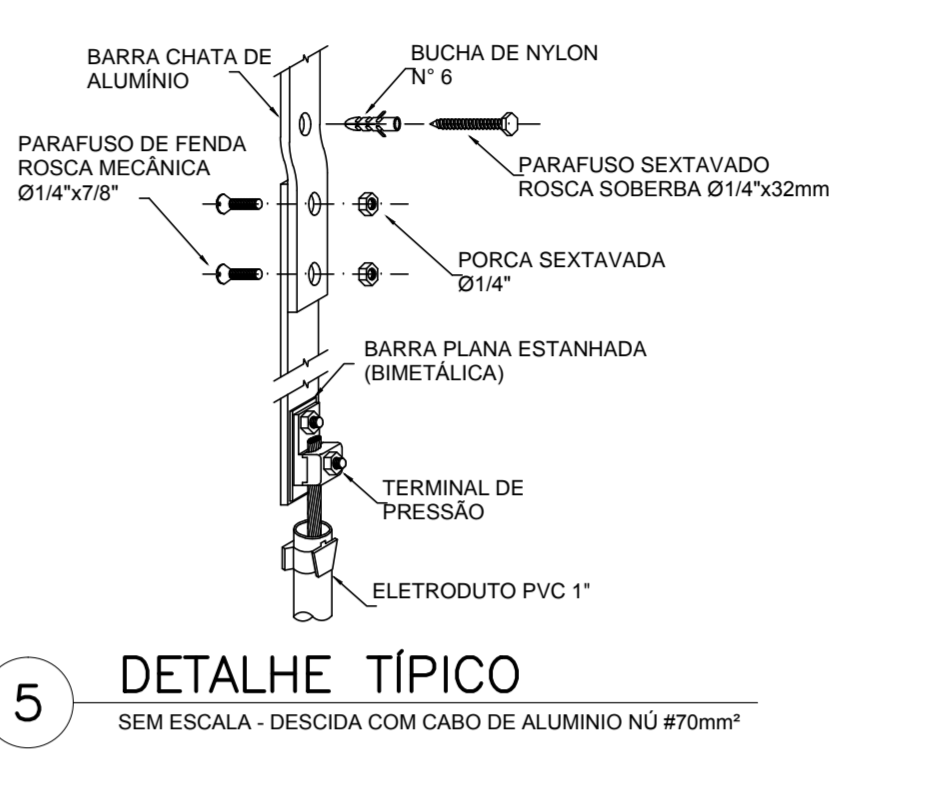
11 DETALHE TÍPICO
SEM ESCALA - FIXAÇÃO DO CABO DE CAPTAÇÃO SOBRE TELHA METÁLICA



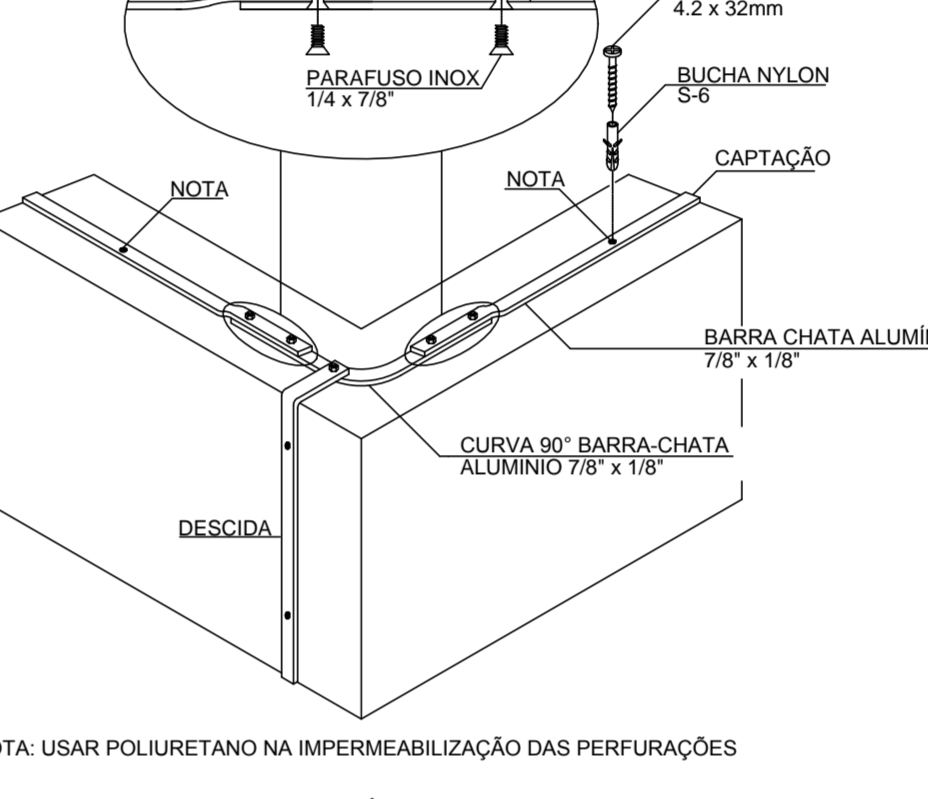
12 DETALHE TÍPICO
SEM ESCALA - INTERLIGAÇÃO DE ELEMENTOS METÁLICOS



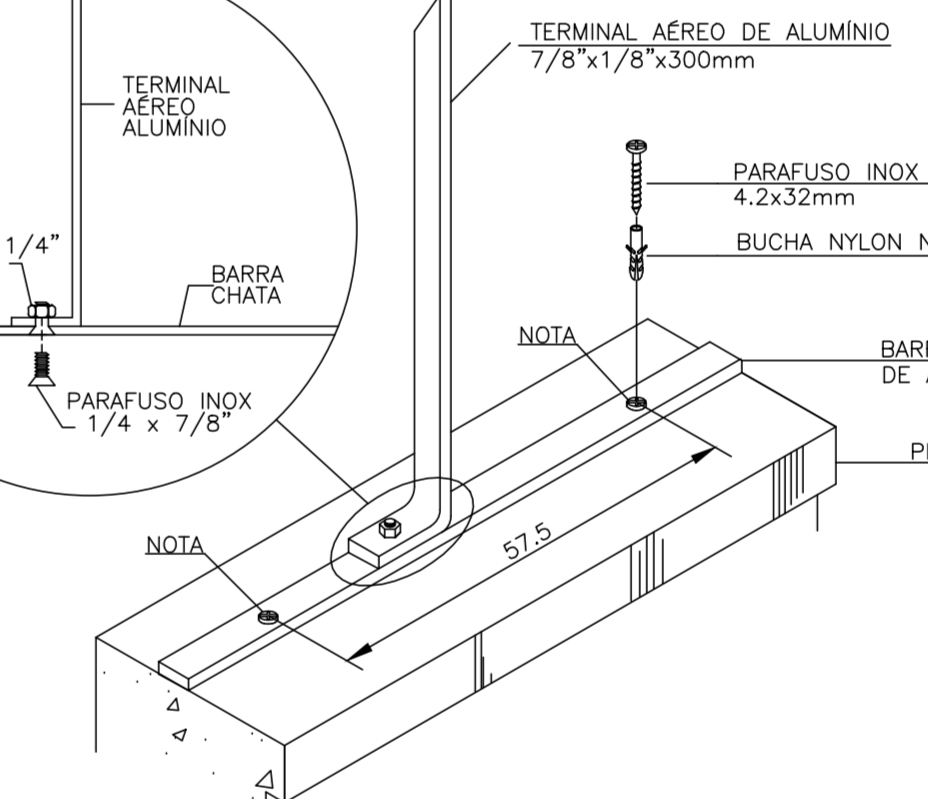
4 DETALHE TÍPICO
SEM ESCALA - EMENDA E FIXAÇÃO DAS BARRAS CHATAS DE ALUMÍNIO



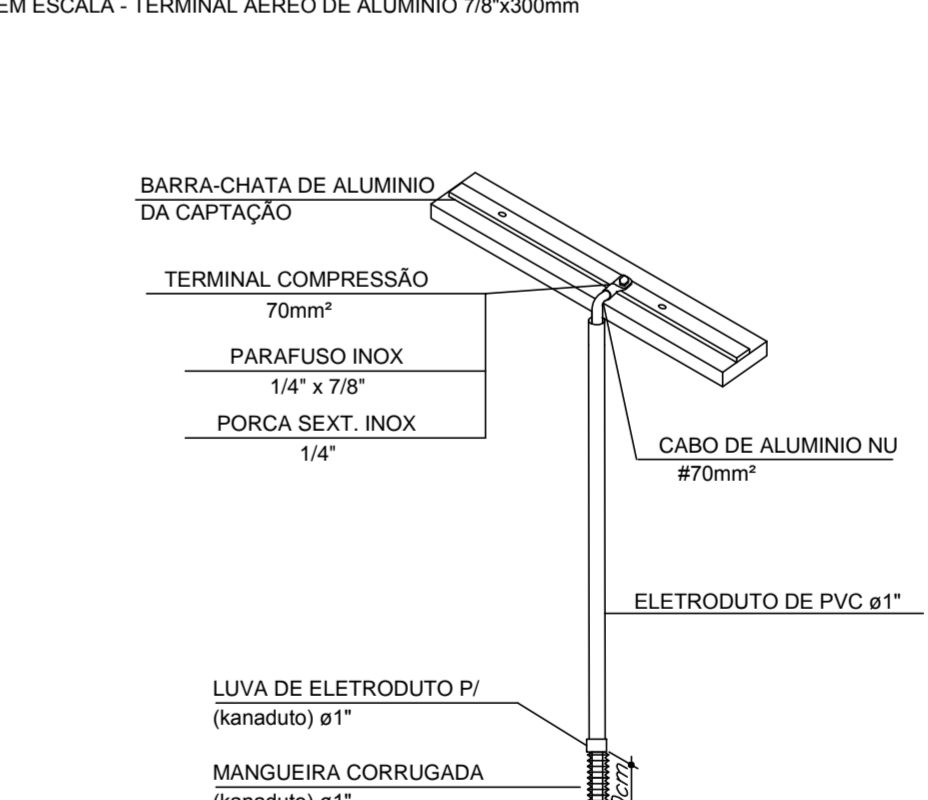
5 DETALHE TÍPICO
SEM ESCALA - DESCIDA COM CABO DE ALUMÍNIO Nº #70mm²



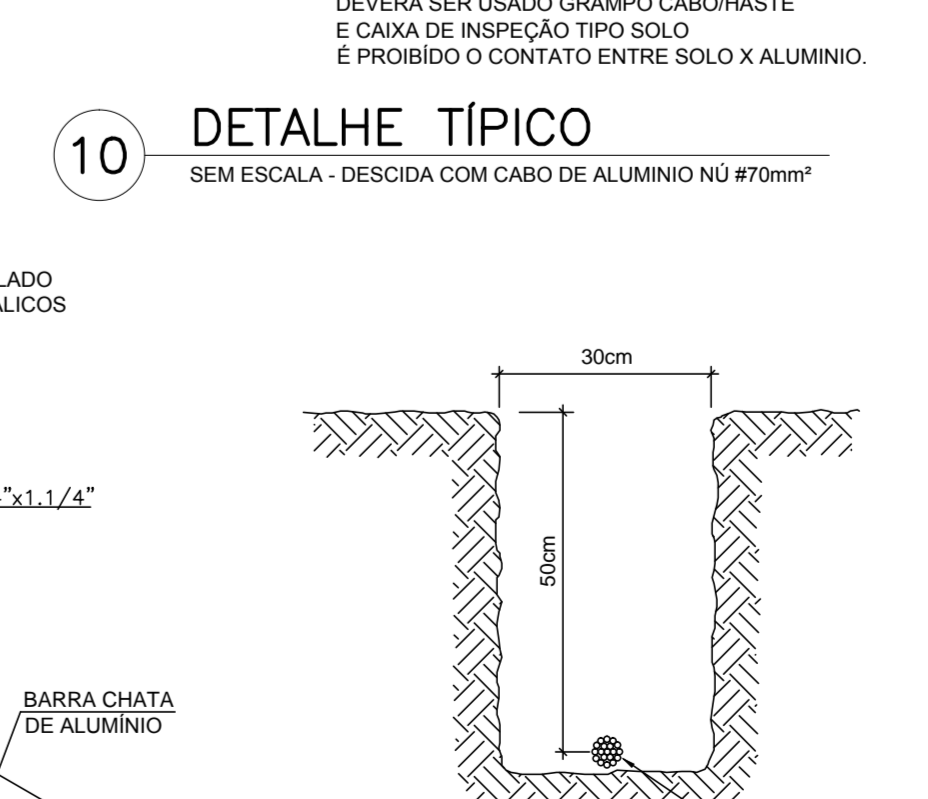
6 DETALHE TÍPICO
SEM ESCALA - CAPTAÇÃO COM BARRA CHATA DE ALUMÍNIO



7 DETALHE TÍPICO
SEM ESCALA - TERMINAL AÉREO DE ALUMÍNIO 78x18x300mm



10 DETALHE TÍPICO
SEM ESCALA - DESCIDA COM CABO DE ALUMÍNIO Nº #70mm²

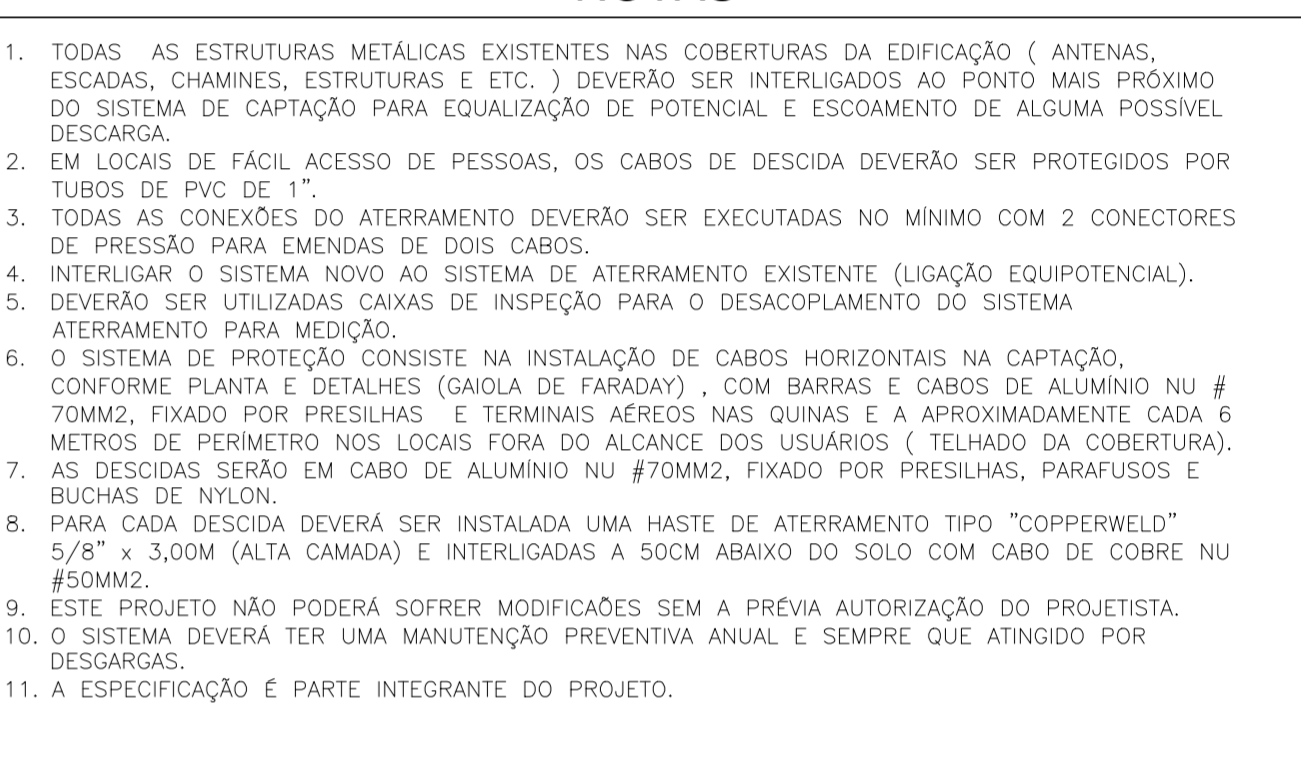


13 DETALHE TÍPICO
SEM ESCALA - VALA DE MALHA DE ATERRAMENTO

LEGENDA

- CABO DE ALUMÍNIO Nº DE #70mm² (CABOS DE CAPTAÇÃO E DESCIDAS)
- TERMINAL AÉREO
- BARRA CHATA DE ALUMÍNIO
- CAIXA DE INSPEÇÃO COM HASTE DE ATERRAMENTO
- CONECTOR DE PRESSÃO
- PRESHILHA DE LATÃO
- CABO DE COBRE Nº DE #50mm² (MALHA DE ATERRAMENTO)

- NOTAS**
- TODAS AS ESTRUTURAS METÁLICAS EXISTENTES NAS COBERTURAS DA EDIFICAÇÃO (ANTENAS, ESCADAS, CHAMINÉS, ESTRUTURAS E ETC.) DEVERÃO SER INTERLIGADAS AO PONTO MAIS PRÓXIMO DO SISTEMA DE CAPTAÇÃO PARA EQUILIBRAÇÃO DE POTENCIAL, E ESCOAMENTO DE QUALQUER POSSÍVEL DESCARGA.
 - EM LOCAIS DE FÁCIL ACESSO DE PESSOAS, OS CABOS DE DESCIDA DEVERÃO SER PROTEGIDOS POR TUBOS DE PVC DE 1".
 - TODAS AS CONDIÇÕES DO ATERRAMENTO DEVERÃO SER EXECUTADAS NO MÍNIMO COM 2 CONECTORES DE PRESSÃO PARA EMENDAS DE DOIS CABOS.
 - INTERLIGAR O SISTEMA NOVO AO SISTEMA DE ATERRAMENTO EXISTENTE (LIGAÇÃO EQUIPOTENCIAL).
 - DEVERÃO SER UTILIZADAS CAIXAS DE INSPEÇÃO PARA O DESACOPLAMENTO DO SISTEMA ATERRAMENTO PARA MEDIÇÃO.
 - O SISTEMA DE PROTEÇÃO CONSISTE NA INSTALAÇÃO DE CABOS HORIZONTAIS NA CAPTAÇÃO, CONFORME PLANTA E DETALHES (MALHA DE FARADAY), COM BARRAS E CABOS DE ALUMÍNIO Nº # 70mm², FIXADO POR PRESHILHAS E TERMINAIS AÉREOS NAS GUINAS E APROXIMADAMENTE CADA 6 METROS DE PERÍMETRO NOS LOCAIS FORA DO ALCANCE DOS USUÁRIOS (TELHADO DA COBERTURA).
 - AS DESCIDAS SERÃO EM CABO DE ALUMÍNIO Nº #70mm², FIXADO POR PRESHILHAS, PARAFUSOS E BUCHAS DE NYLON.
 - PARA CADA DESCIDA DEVERÁ SER INSTALADA UMA HASTE DE ATERRAMENTO TIPO "TOPPERWELD" 5/8" x 3,00M (ALTA CAMADA) E INTERLIGADA A SOCM ABAIXO DO SOLO COM CABO DE COBRE Nº #50mm².
 - ESTE PROJETO NÃO PODERÁ SOFRER MODIFICAÇÕES SEM A PRÉVIA AUTORIZAÇÃO DO PROJETISTA.
 - O SISTEMA DEVERÁ TER UMA MANUTENÇÃO PREVENTIVA ANUAL E SEMPRE QUE ATINGIDO POR DESCARGAS.
 - A ESPECIFICAÇÃO É PARTE INTEGRANTE DO PROJETO.



EMISSÃO INICIAL	JEFFERSON L.	JEFFERSON L.	21/07/2017
EMIS	DESCRIÇÃO	REVISADO POR	RESP. TÉCNICO
<p>Ministério de Saúde PAV. GASPAL VIANNA (HEC-HOSPITAL EVANDRO CHAGAS)</p>			
PROJETO REFORMA	CAPTAÇÃO MANGUELINHOS	SETOR: HOSPITAL	
Nº PROJETO: 028	Nº DA META: 2017-12	DI. E. O.R.: 2017.07.21.04	Nº PROJETO: E028A27A
TÍTULO DO PROJETO: SUBTIPO DE PROJETO		FASE: PROJETO EXECUTIVO	
TÍTULO DO PROJETO: PLANTA BAIXA DE CAPTAÇÃO DO SPD			DATA: 21/07/2017
COORDENADOR DA META: ROGERIO FURTADO			ESCALA: INDICADA
EQUIPE: JEFFERSON ILARINDO			ARTIST: 20011198223