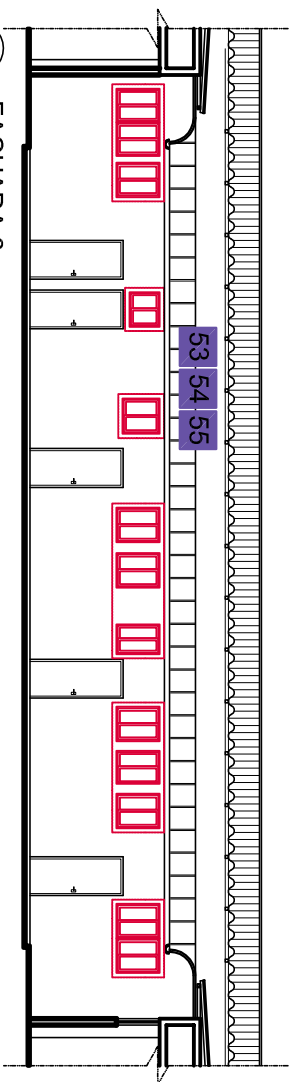
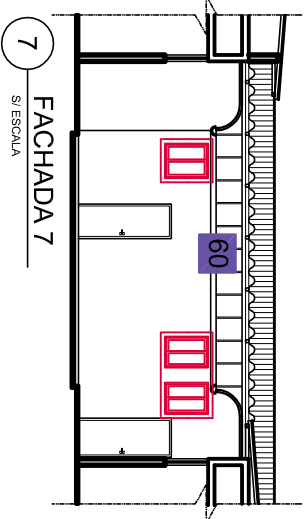


5 FACHADA 5
SI/ESCALA



6 FACHADA 6
SI/ESCALA



FACHADA 7
S/ ESCALA

LEVANTAMENTO DOS APARELHOS TIPO SPUT - ENSP					
Item	Fachada	Capacidade (Kbtu/h)	Sala	Sentido do fluxo de Descarga	Local da Instalação
53	6	12	Trat. Lesões	Horizontal	Fachada
54	6	12		Horizontal	Fachada
55	6	18		Horizontal	Fachada
56	5	36		Vertical	Fachada
57	5	36	Farmácia	Horizontal	Fachada
58	5	36		Horizontal	Fachada
59	5	36		Horizontal	Fachada
60	7	9	Assistência Social	Vertical	Fachada

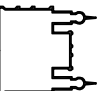
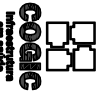
- ☐ CONDENSADORA C/ DESCARGA VERTICAL
- ☐ CONDENSADORA C/ DESCARGA HORIZONTAL

SIMBOLOGIA

OBSERVAÇÕES

1. FACHADAS GERAIS EXISTENTES.
2. O INSTALADOR DEVERÁ REALIZAR TODOS OS LEVANTAMENTOS PERTINENTES AO DESENVOLVIMENTO DE SEU TRABALHO.
3. O INSTALADOR DEVERÁ REMOVER AS CONDENSADORAS E SEUS RESPECTIVOS SUPORTES, DAS FACHADAS E REINSTALA-LAS QUANDO DA FINALIZAÇÃO DOS SERVIÇOS DE REFORMA DA FACHADA.
4. PARA ACESSO ÀS CONDENSADORAS O INSTALADOR UTILIZARÁ OS ANDAIMES DISPONIBILIZADOS PARA A OBRA DE REFORMA DA FACHADA.
5. SERÁ DE RESPONSABILIDADE DA CONTRATADA A GUARDA DAS CONDENSADORAS DURANTE O PERÍODO DE REFORMA DA FACHADA.
6. PARA MAIORES DETALHES VER MEMORIAL DESCRITIVO.

A	EMISSÃO INICIAL	MONICA GOMES	MONICA GOMES	16.08.2018
EMIS.	DESCRIÇÃO	REVISADO POR	RESP. TÉCNICO	DATA

 Ministério da Saúde FIOCRUZ Fundação Oswaldo Cruz		 COICIC Informações em Saúde		NOME DO PREDIO / ÁREA	
OBJETIVO		CAMPUS		ESCOLA NACIONAL DE SAÚDE PÚBLICA-ENSP	
REFORMA	MANGUINHOS	SETOR		EDIFICAÇÃO	
Nº PREDIO	Nº DA META	O.E. / O.R.	Nº PRANCHA		
054	2018.008	2018-08-16-05	V054A33A		
TIPO DE PROJETO / SUBTIPO DE PROJETO		FASE			
VENTILAÇÃO E REFRIGERAÇÃO		PROJETO EXECUTIVO			
TÍTULO DA PRANCHA		DATA			
UNIDADES CONDENSADORAS		01/10/2018			
FACHADAS 5,6 E 7		ESCALA			
		S/ESCALA			
COORDENADOR DA META		RESPONSÁVEL TÉCNICO			
MARIA CRISTINA RIBEIRO MONICA GOMES		CREANCAU			
		2007150085			
EQUIPE		ART/RTT			
MONICA GOMES E THIAGO CARMO					
VAC-003					