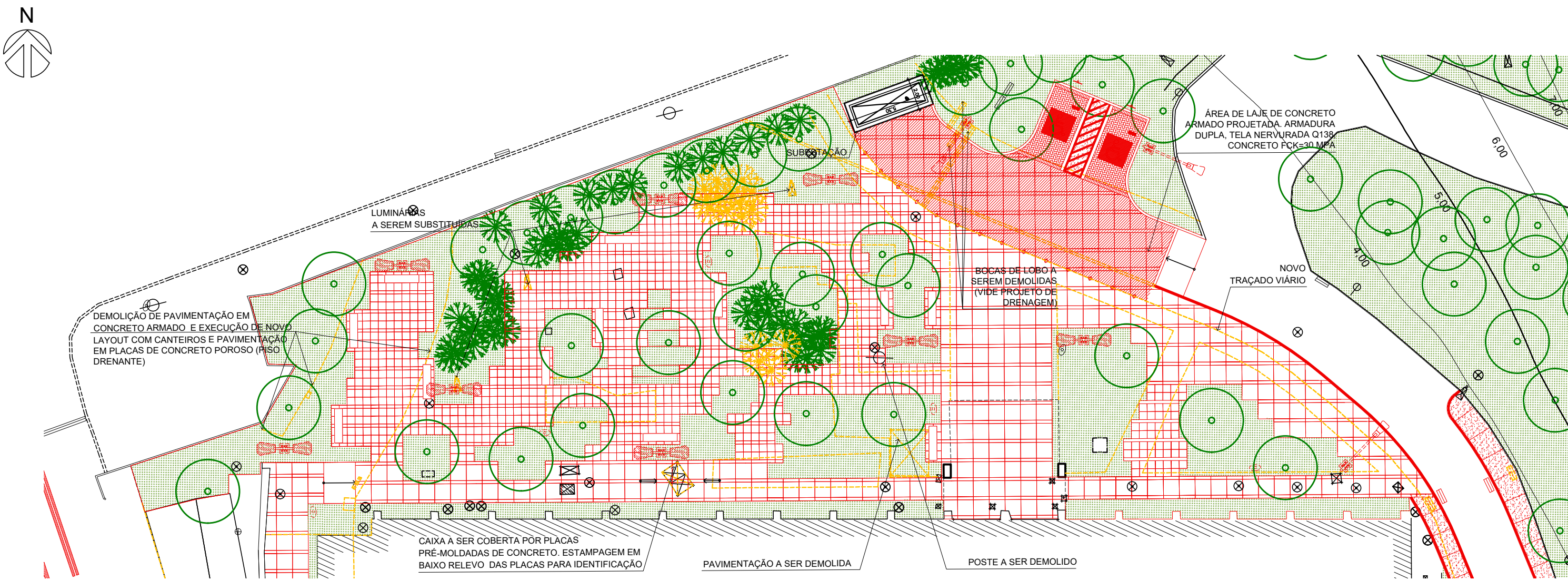
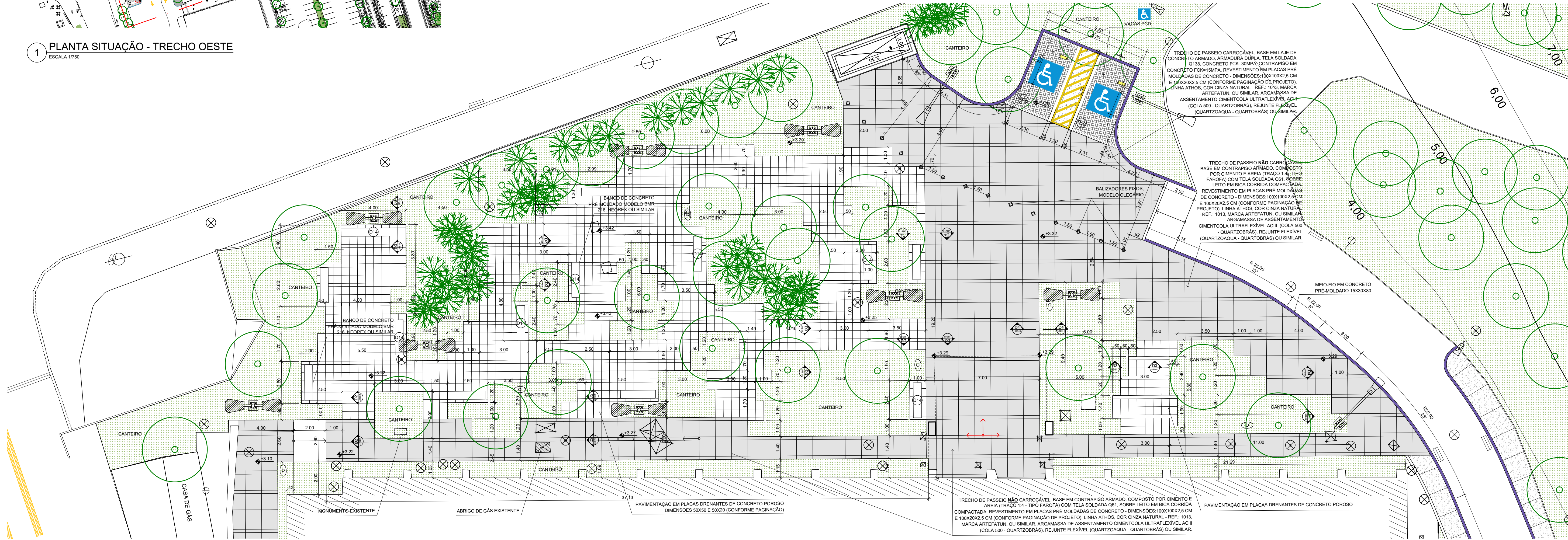


1 PLANTA SITUAÇÃO - TRECHO OESTE  
ESCALA 1/750



2 PLANTA DEMOLIR/ CONSTRUIR - TRECHO OESTE  
ESCALA 1/200



3 PLANTA URBANISMO - TRECHO OESTE  
ESCALA 1/100

PLANTA DE SITUAÇÃO



LEGENDA

NÍVEL ACABADO DA PAVIMENTAÇÃO	PAVIMENTAÇÃO
EDIFICAÇÃO	PASSEIO EM CONCRETO ARMADO, FCK=30 MPa, COM JUNTAS DE PVC A CADA 1,5 M.
TALUDE	PASSEIO EM PLACAS PRE-MOLDADAS DE CONCRETO, FCK=30 MPa.
RE - RALO COLETOR EXISTENTE	PAVIMENTAÇÃO EM BLOCOS DE CONCRETO POROSO (PISO DRENANTE)
CAIXAS DE REDE DE INFRAESTRUTURA	PAVIMENTAÇÃO EM BLOCO DE PARALELEPÍPEDO.
POSTE EXISTENTE	PAVIMENTAÇÃO EM BLOCOS DE CONCRETO RETANGULAR INTERTRAVADO, ARRANJO ESPINHA DE PEIXE.
POSTE PROJETADO	MEIO-FIO PROJETADO EM GRANITO PRE-MOLDADO.
ÁRVORE / PALMEIRA EXISTENTE	MEIO FIO PROJETADO, EM CONCRETO PRE-MOLDADO, REBAIXADO.
INDICAÇÃO DE SUPERFÍCIE EM ALIVE (S) OU DECLIVE (D)	PISO TÁTIL DE ALERTA
ELEMENTOS A DEMOLIR OU REMOVER	PISO TÁTIL DIRECIONAL
ELEMENTOS A CONSTRUIR	PINTURA AMARELA
PLACA A SER REMOVIDA OU REALOCADA	
LIXEIRA NOVA OU REALOCADA	
NOVA PLACA DE SINALIZAÇÃO VERTICAL	
NOVO BALIZADOR	
NUMERAÇÃO DE DETALHES	

NOTAS

- 1- TODAS AS MEDIDAS DEVERÃO SER CONFERIDAS NO LOCAL.
- 2- O MATERIAL A SER MOVIMENTADO DEVERÁ SER LIMPO, SENDO RETIRADO TODO O ENTULHO NÃO ORGÂNICO, E DISTRIBUÍDO OU GUARDADO DE ACORDO COM A ORIENTAÇÃO DA FISCALIZAÇÃO.
- 3- A ESPECIFICAÇÃO É PARTE INTEGRANTE DO PROJETO.
- 4- EM RAZÃO DA IMPRECIÇÃO DA TOPOGRAFIA OS NÍVEIS DEVERÃO SER VERIFICADOS E REVISADOS NO LOCAL.
- 5- A INSTALAÇÃO DOS PISOS TÁTEIS DE ALERTA E DIRECIONAL DEVERÁ SEGUIR AS ORIENTAÇÕES DA NBR 9050.
- 6- O PISO TÁTIL DEVERÁ SER TOTALMENTE NIVELADO COM A PAVIMENTAÇÃO ADJACENTE.
- 7- O PISO TÁTIL DIRECIONAL NÃO PODERÁ SER INTERROMPIDO POR OBSTÁCULOS.
- 8- EM TRAVESSIAS DE PEDESTRES, O PISO TÁTIL DE ALERTA DEVERÁ SER INSTALADO A UMA DISTÂNCIA DE NO MÍNIMO 50CM DO MEIO-FIO.
- 9- EM MUDANÇA DE DIREÇÃO DO PISO TÁTIL DIRECIONAL, SEGUIR O DESENHO E OS ÂNGULOS INDICADOS EM PLANTA BAIXA.
- 10- TODAS AS CAIXAS DE REDES DE INFRAESTRUTURA LOCALIZADAS NAS ÁREAS CUA PAVIMENTAÇÃO SERÁ EXECUTADA EM PLACAS PRE-MOLDADAS DE CONCRETO DEVERÃO SER SUBSTITUÍDAS POR MODELO DUPLA FACE, PREVENDO-SE SEU NIVELAMENTO JUNTO AO PISO E ACABAMENTO SOBRE A TAMPA EM ARGAMASSA DE CIMENTO COM DECAQUE DO DESENHO DAS JUNTAS, CONFORME PAGINAÇÃO PROJETADA, ALÉM DA ESTAMPAGEM DAS SIGLAS DE IDENTIFICAÇÃO DAS MESMAS ATRAVES DE CARIMBOS COM 105X70mm (x) e 6mm DE PROFUNDIDADE.

A EMISSÃO INICIAL		ULYSSES MENDES	ULYSSES MENDES	09/10/2019
EMIS: DESCRIÇÃO		REVISADO POR	RESP. TÉCNICO	DATA
		NOME DO PRÉDIO / ÁREA <b>PAVILHÃO ERNANI BRAGA - ENSP</b>		
OBJETIVO REDIMENS. INST.		CAMPUS MANGUINHOS	SETOR EDIFICAÇÃO	
Nº DA META 054		T. E / O. R. 2018.008	Nº PRANCHAS U054A38A.DWG	
TIPO DE PROJETO / SUBTIPO DE PROJETO URBANISMO		FASE EXECUTIVO		DATA 13/05/2019
TÍTULO DA PRANCHA <b>TRECHO OESTE PLANTA URBANISMO E DEMOLIR/ CONSTRUIR</b>		FOLHA INDICADA		
COORDENADOR DA META CRISTINA RIBEIRO		RESPONSÁVEL TÉCNICO ULYSSES MENDES	CRECAU A56865-1	ARTYRY 000000757.1223
EQUIPE C. RIBEIRO/ I. SANTAGIOR/ TORRES/ J. MENES/ R. COUTO/ U. MENDES/ R. SANTOS/ R. FURTADO/ L. FERREIRA				

URB-009