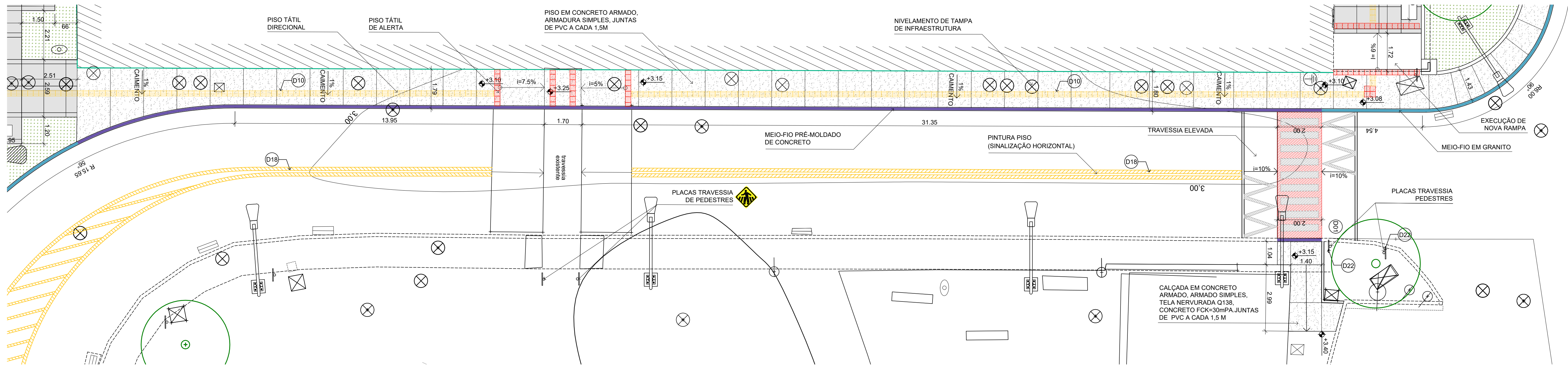
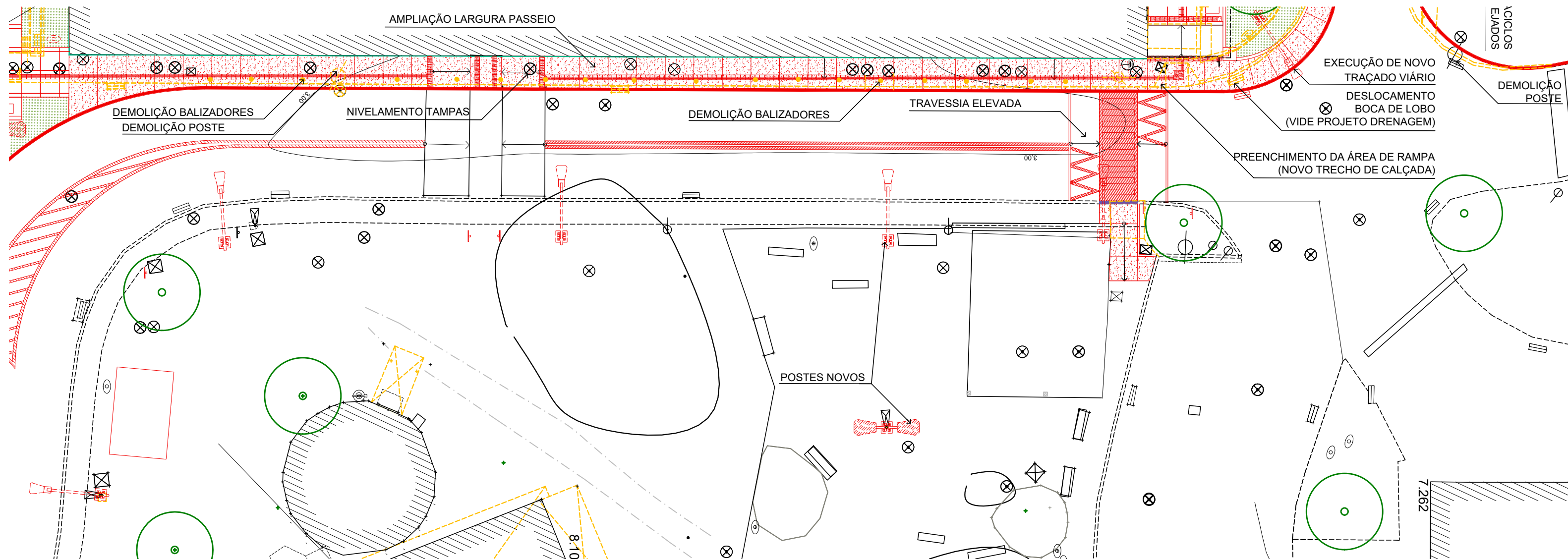


1 PLANTA SITUAÇÃO - TRECHO LESTE
ESCALA 1/750

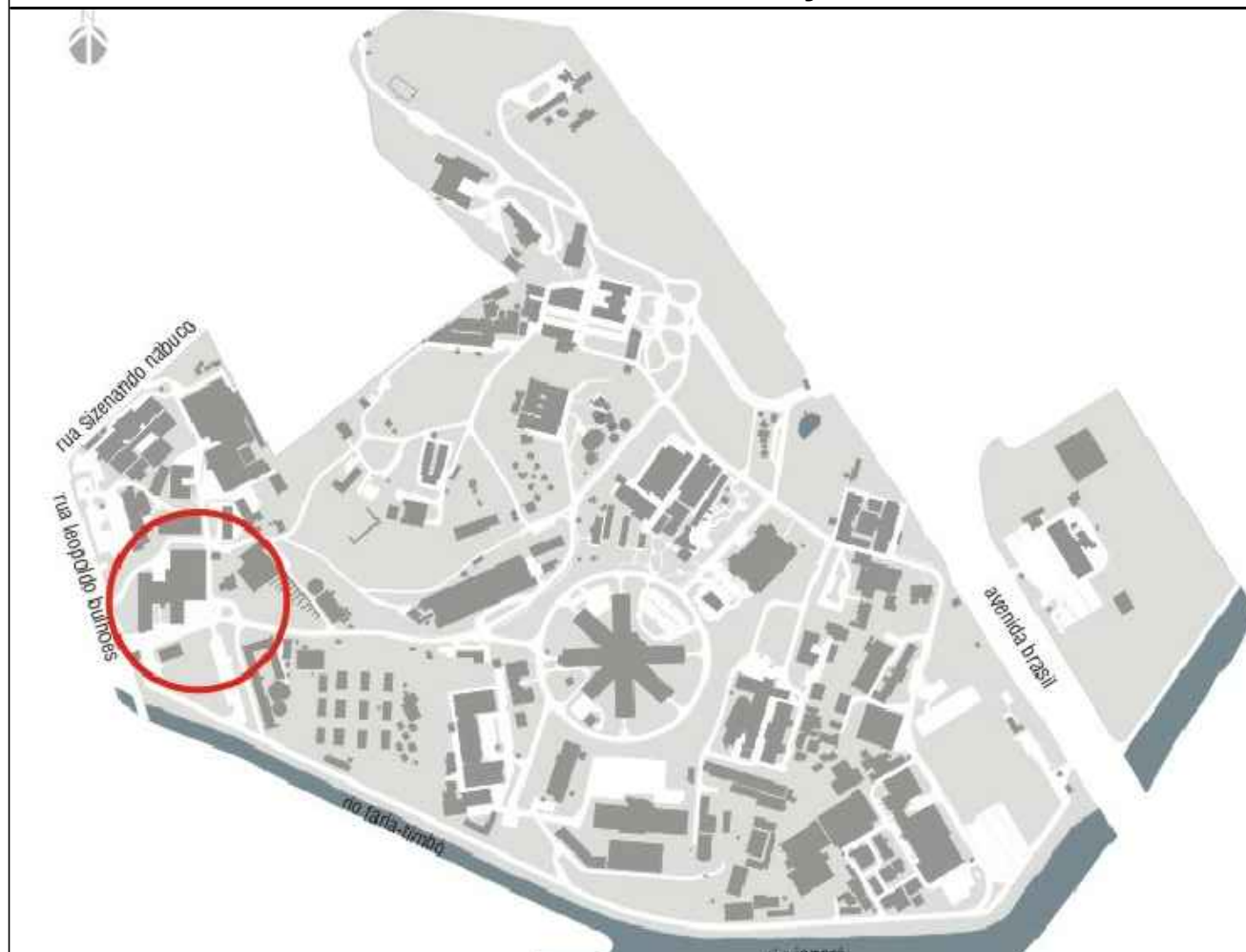


3 PLANTA URBANISMO - TRECHO LESTE
ESCALA 1/100



2 PLANTA DEMOLIR/ CONSTRUIR - TRECHO LESTE
ESCALA 1/200

PLANTA DE SITUAÇÃO




ÁREA DE INTERVENÇÃO

LEGENDA

NÍVEL ACABADO DA PAVIMENTAÇÃO		PAVIMENTAÇÃO	
EDIFICAÇÃO		PASSEIO EM CONCRETO ARMADO, FCK=30 MPa, COM JUNTAS DE PVC A CADA 1,5 M.	
TALUDE		PASSEIO EM PLACAS PRÉ-MOLDADAS DE CONCRETO, FCK=30 MPa.	
RE - RALO COLETOR EXISTENTE		PAVIMENTAÇÃO EM BLOCOS DE CONCRETO POROSO (PISO DRENANTE)	
CAIXAS DE REDE DE INFRAESTRUTURA		PAVIMENTAÇÃO EM BLOCO DE PARALELEPÍPEDO.	
POSTE EXISTENTE		PAVIMENTAÇÃO EM BLOCOS DE CONCRETO RETANGULAR INTERTRAVADO ARRANJO ESPINHA DE PEIXE.	
POSTE PROJETADO		MEIO-FIO PROJETADO EM GRANITO	
ÁRVORE / PALMEIRA EXISTENTE		MEIO FIO PROJETADO EM CONCRETO PRÉ-MOLDADO	
INDICAÇÃO DE SUPERFÍCIE EM ACLIVE (S) OU DECLIVE (D)		MEIO FIO PROJETADO, EM CONCRETO PRÉ-MOLDADO, REBAIXADO.	
ELEMENTOS A DEMOLIR OU REMOVER		PISO TÁTIL DE ALERTA	
ELEMENTOS A CONSTRUIR		PISO TÁTIL DIRECIONAL	
PLACA A SER REMOVIDA OU REALOCADA		PINTURA AMARELA	
LIXEIRA NOVA OU REALOCADA			
NOVA PLACA DE SINALIZAÇÃO VERTICAL			
NOVO BALIZADOR			
NUMERAÇÃO DE DETALHES			

NOTAS

- TODAS AS MEDIDAS DEVERÃO SER CONFERIDAS NO LOCAL.
- O MATERIAL A SER MOVIMENTADO DEVERÁ SER LIMPO, SENDO RETIRADO TODO O ENTULHO NÃO ORGÂNICO, E DISTRIBUÍDO OU GUARDADO DE ACORDO COM A ORIENTAÇÃO DA FISCALIZAÇÃO.
- A ESPECIFICAÇÃO É PARTE INTEGRANTE DO PROJETO.
- EM RAZÃO DA IMPRECISÃO DA TOPOGRAFIA OS NÍVEIS DEVERÃO SER REVERIFICADOS E REVISADOS NO LOCAL.
- A INSTALAÇÃO DOS PISOS TÁTEIS DE ALERTA E DIRECIONAL DEVERÁ SEGUIR AS ORIENTAÇÕES DA NBR 9050.
- O PISO TÁTIL DEVERÁ SER TOTALMENTE NIVELADO COM A PAVIMENTAÇÃO ADJACENTE.
- O PISO TÁTIL DIRECIONAL NÃO PODERÁ SER INTERROMPIDO POR OBSTÁCULOS.
- EM TRAVESSIAS DE PEDESTRES, O PISO TÁTIL DE ALERTA DEVERÁ SER INSTALADO A UMA DISTÂNCIA DE NO MÍNIMO 50CM DO MEIO-FIO.
- EM MUDANÇA DE DIREÇÃO DO PISO TÁTIL DIRECIONAL, SEGUIR O DESENHO E OS ÂNGULOS INDICADOS EM PLANTA BAIXA.
- TODAS AS CAIXAS DE REDES DE INFRAESTRUTURA LOCALIZADAS NAS ÁREAS CUJA PAVIMENTAÇÃO SERÁ EXECUTADA EM PLACAS PRÉ-MOLDADAS DE CONCRETO DEVERÃO SER SUBSTITUÍDAS POR MODELO DUPLA FACE, PREVENINDO-SE SEU NIVELAMENTO JUNTO AO PISO E ACABAMENTO SOBRE A TAMPA EM ARGAMASSA DE CIMENTO COM DECALQUE DO DESENHO DAS JUNTAS, CONFORME PAGINAÇÃO PROJETADA, ALÉM DA ESTAMPAGEM DAS SIGLAS DE IDENTIFICAÇÃO DAS MESMAS ATRAVÉS DE CARIMBOS COM 10X70MM (x) e 6MM DE PROFUNDIDADE.

A EMISSÃO INICIAL		ULYSSES MENDES	ULYSSES MENDES	09/10/2018
EMIS.	DESCRIÇÃO	REVISADO POR	RESP. TÉCNICO	DATA
 Ministério da Saúde FIOCRUZ Fundação Oswaldo Cruz		NOME DO PRÉDIO / ÁREA PAVILHÃO ERNANI BRAGA - ENSP		
OBJETIVO REDIMENS.INST.		CAMPUS MANGUINHOS	SETOR EDIFICAÇÃO	
Nº PRÉDIO 054	Nº DA META 2018.008	O.E. / O.R. 2018.10.09.04	Nº PRANCHAS U054A37A.DWG	
TIPO DE PROJETO / SUBTIPO DE PROJETO URBANISMO		FASE EXECUTIVO		
TÍTULO DA PRANCHA TRECHO LESTE PLANTA URBANISMO E DEMOLIR/ CONSTRUIR		DATA 13/05/2019		
COORDENADOR DA META CRISTINA RIBEIRO		RESPONSÁVEL TÉCNICO ULYSSES MENDES	CREA/CAU A56865-1	ART/RTT 000000751223
EQUIPE C.RIBEIRO/I.SANTIAGO/R.TORRES/J.MENAS/R.COUTO/U.MENDES/R.SANTOS/R.FURTADO/L.FERREIRA				

URB-008