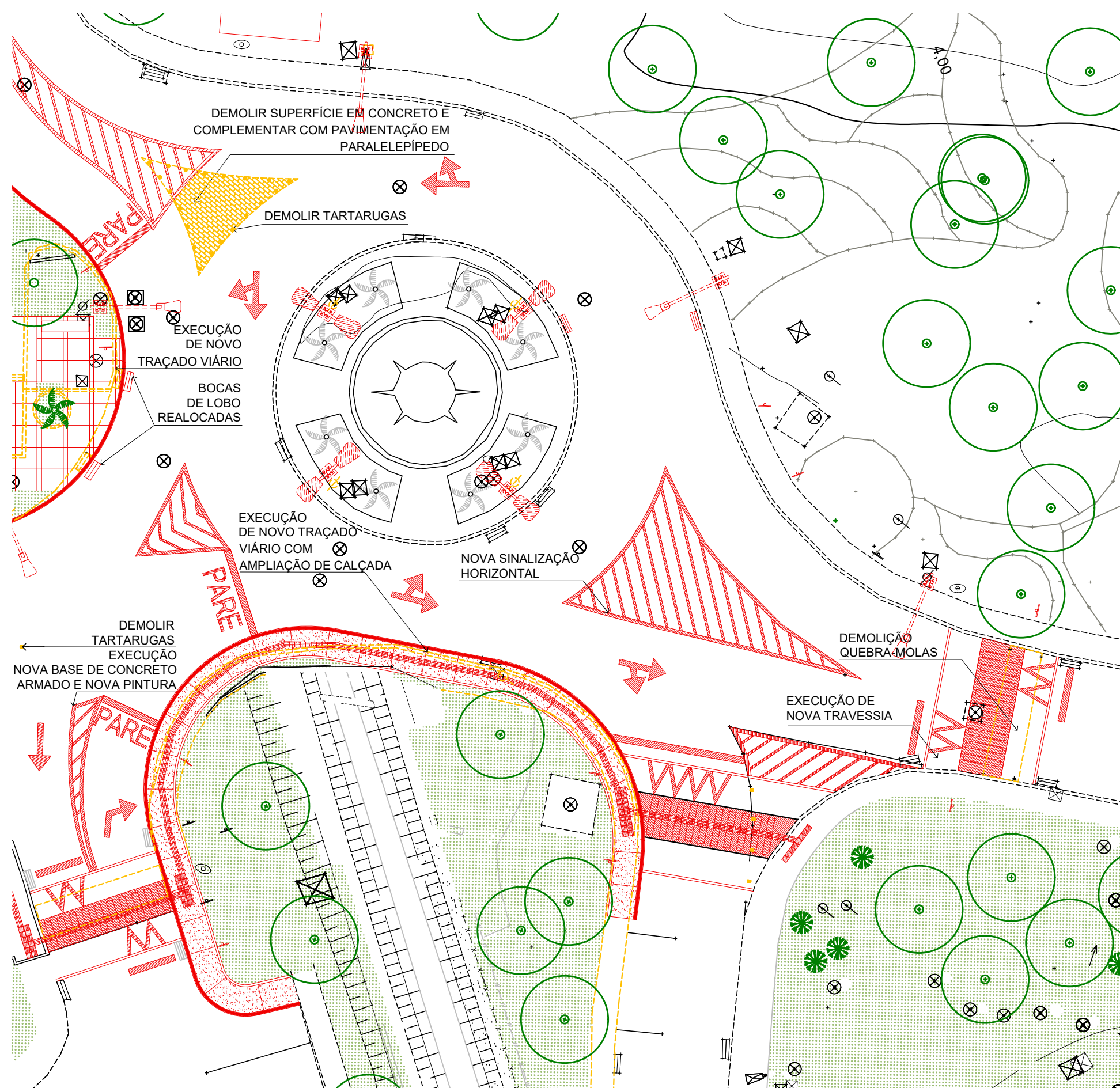
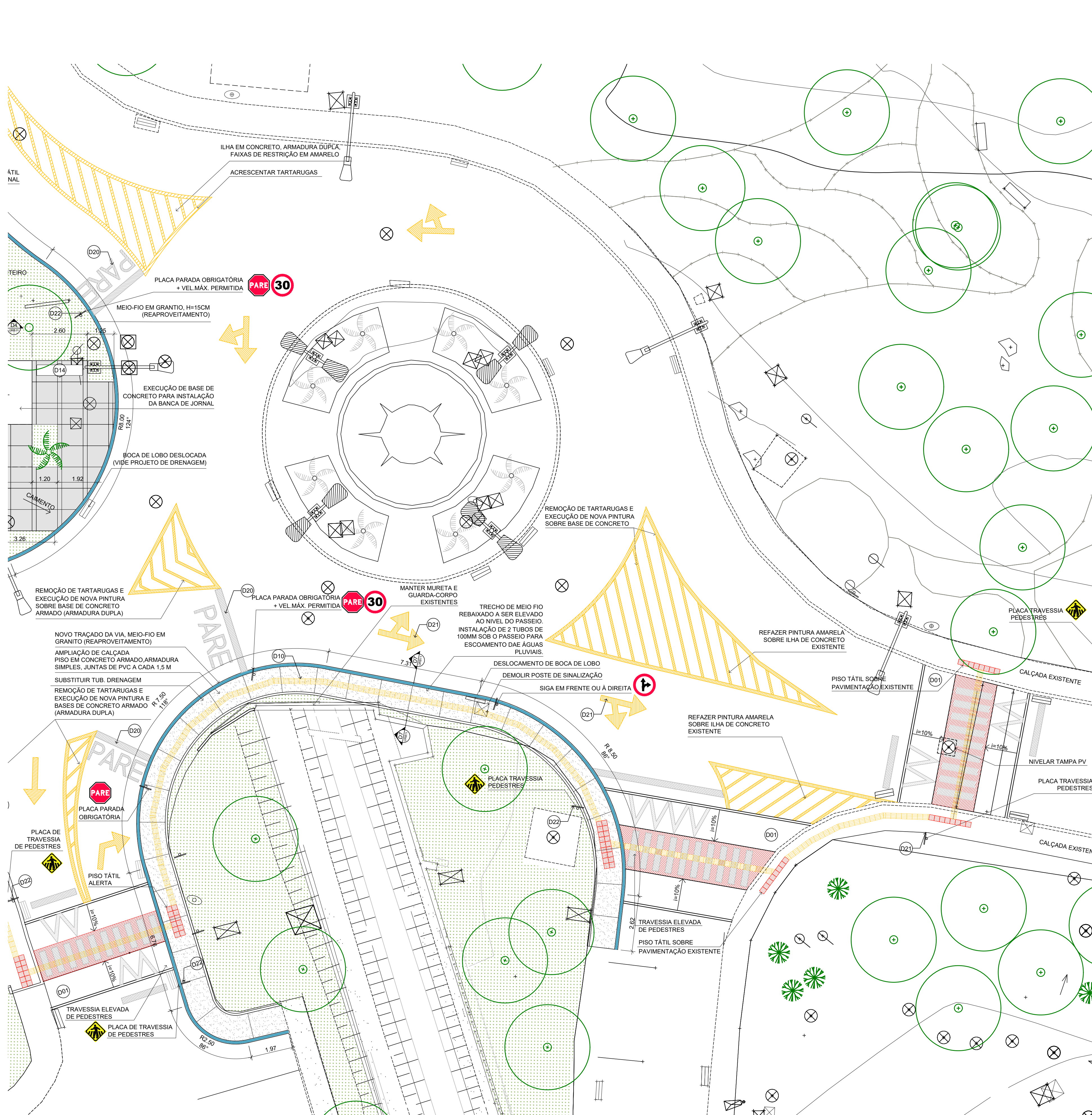


1 PLANTA SITUAÇÃO - TRECHO SUL C
ESCALA 1/750



2 PLANTA DEMOLIR/ CONSTRUIR - TRECHO SUL C
ESCALA 1/200



3 PLANTA URBANISMO - TRECHO SUL C
ESCALA 1/100

PLANTA DE SITUAÇÃO



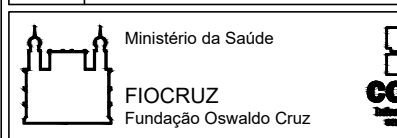
ÁREA DE INTERVENÇÃO

LEGENDA

NÍVEL ACABADO DA PAVIMENTAÇÃO	PAVIMENTAÇÃO
EDIFICAÇÃO	PASSEIO EM CONCRETO ARMADO, FCK=30 MPa, COM JUNTAS DE PVC A CADA 1,5 M.
TALUDE	PASSEIO EM PLACAS PRÉ-MOLDADAS DE CONCRETO, FCK=30 MPa.
RE - RALO COLETOR EXISTENTE	PAVIMENTAÇÃO EM BLOCOS DE CONCRETO POROSO (PISO DRENANTE)
CAIXAS DE REDE DE INFRAESTRUTURA	PAVIMENTAÇÃO EM BLOCO DE PARALELEPÍPEDO.
POSTE EXISTENTE	PAVIMENTAÇÃO EM BLOCOS DE CONCRETO RETANGULAR INTERTRAVADO, ARRANJO ESPINHA DE PEIXE.
POSTE PROJETADO	MEIO-FIO PROJETADO EM GRANTITO
ÁRVORE / PALMEIRA EXISTENTE	MEIO FIO PROJETADO EM CONCRETO PRÉ-MOLDADO
INDICAÇÃO DE SUPERFÍCIE EM ACLIVE (S) OU DECLIVE (D)	MEIO FIO PROJETADO, EM CONCRETO PRÉ-MOLDADO, REBAIXADO.
ELEMENTOS A DEMOLIR OU REMOVER	PISO TÁTIL DE ALERTA
ELEMENTOS A CONSTRUIR	PISO TÁTIL DIRECIONAL
PLACA A SER REMOVIDA OU REALOCADA	PINTURA AMARELA
LIXEIRA NOVA OU REALOCADA	
NOVA PLACA DE SINALIZAÇÃO VERTICAL	
NOVO BALIZADOR	
NUMERAÇÃO DE DETALHES	

NOTAS

- 1 - TODAS AS MEDIDAS DEVERÃO SER CONFERIDAS NO LOCAL.
- 2 - O MATERIAL A SER MOVIMENTADO DEVERÁ SER LIMPO, SENDO RETIRADO TODO O ENTULHO NÃO ORGÂNICO, E DISTRIBUÍDO OU GUARDADO DE ACORDO COM A ORIENTAÇÃO DA FISCALIZAÇÃO.
- 3 - A ESPECIFICAÇÃO É PARTE INTEGRANTE DO PROJETO.
- 4 - EM RAZÃO DA IMPRECIÇÃO DA TOPOGRAFIA OS NÍVEIS DEVERÃO SER REVERIFICADOS E REVISADOS NO LOCAL.
- 5 - A INSTALAÇÃO DOS PISOS TÁTEIS DE ALERTA E DIRECIONAL DEVERÁ SEGUIR AS ORIENTAÇÕES DA NBR 9050.
 - O PISO TÁTIL DEVERÁ SER TOTALMENTE NIVELADO COM A PAVIMENTAÇÃO ADJACENTE.
 - O PISO TÁTIL DIRECIONAL NÃO PODERÁ SER INTERROMPIDO POR OBSTÁCULOS.
 - EM TRAVESSIAS DE PEDESTRES, O PISO TÁTIL DE ALERTA DEVERÁ SER INSTALADO A UMA DISTÂNCIA DE NO MÍNIMO 50CM DO MEIO-FIO.
 - EM MUDANÇA DE DIREÇÃO DO PISO TÁTIL DIRECIONAL, SEGUIR O DESENHO E OS ÂNGULOS INDICADOS EM PLANTA BAIXA
- 6 - TODAS AS CAIXAS DE REDES DE INFRAESTRUTURA LOCALIZADAS NAS ÁREAS CUJA PAVIMENTAÇÃO SERÁ EXECUTADA EM PLACAS PRÉ-MOLDADAS DE CONCRETO DEVERÃO SER SUBSTITUÍDAS POR MODELO DUPLA FACE, PREVENDO-SE SEU NIVELAMENTO JUNTO AO PISO E ACABAMENTO SOBRE A TAMPA EM ARGAMASSA DE CIMENTO COM DECAQUE DO DESENHO DAS JUNTAS, CONFORME PAGINAÇÃO PROJETADA, ALÉM DA ESTAMPAGEM DAS SIGLAS DE IDENTIFICAÇÃO DAS MESMAS ATRAVÉS DE CARIMBOS COM 105X70MM (cm) E 6MM DE PROFUNDIDADE.

A EMISSÃO INICIAL		ULYSSES MENDES	ULYSSES MENDES	09/10/2018
EMIS.	DESCRIÇÃO	REVISADO POR	RESP. TÉCNICO	DATA
		NOME DO PRÉDIO / ÁREA		
OBJETIVO		PAVILHÃO ERNANI BRAGA - ENSP		
REDIMENS.INST.		CAMPUS	SETOR	
054		MANGUINHOS	EDIFICAÇÃO	
Nº PRÉDIO	Nº DA META	O.E. / O.R.	Nº PRANCHA	
054	2018.008	2018.10.09.04	U054A34A.DWG	
TIPO DE PROJETO / SUBTIPO DE PROJETO	FASE		EXECUTIVO	
URBANISMO				
TÍTULO DA PRANCHA		DATA		
TRECHO SUL C		08/02/2019		
PLANTA URBANISMO E DEMOLIR/ CONSTRUIR		ESCALA		
COORDENADOR DA META		INDICADA		
CRISTINA RIBEIRO	RESPONSÁVEL TÉCNICO	ULYSSES MENDES	ARQUIVO	000007571223
EQUIPE		CREA/CAU		
C.RIBEIRO/R.SANTOIAO/R.TORRES/J.MENAS/R.COUTO/U.MENDES/R.SANTOS/R.FURTADO/L.FERREIRA		A56865-1		

URB-006