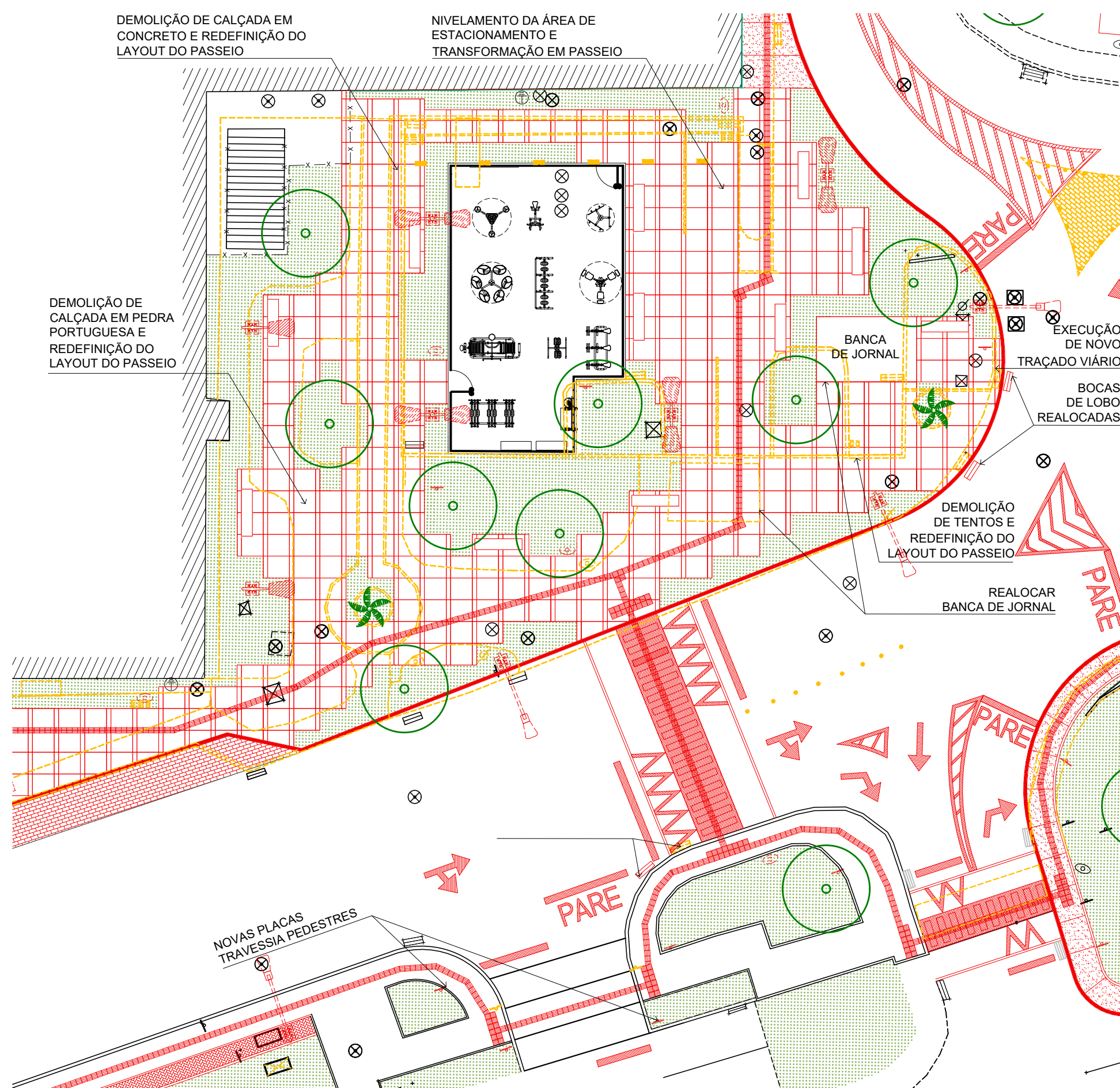
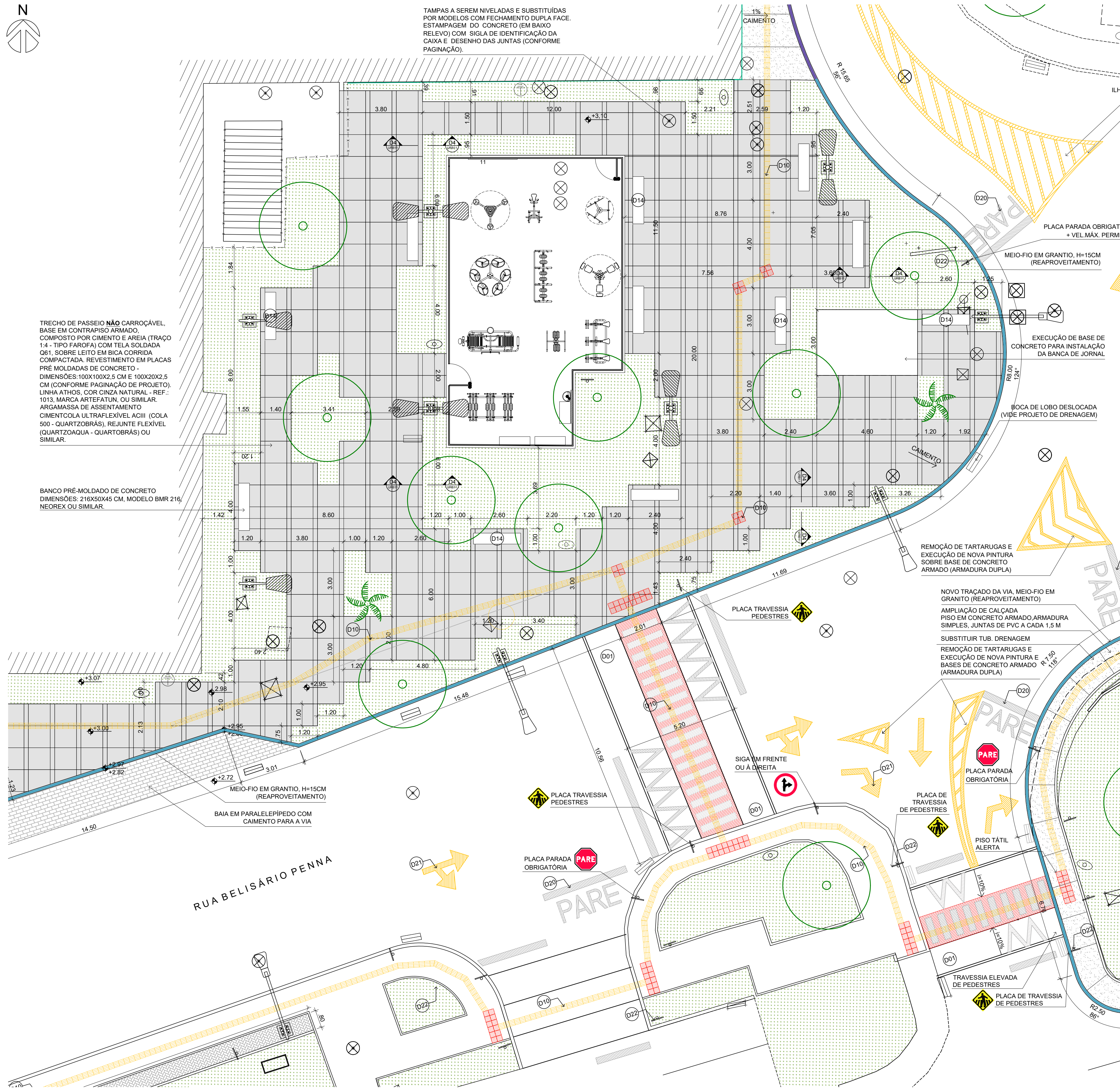


1 PLANTA SITUAÇÃO - TRECHO SUL B
ESCALA 1/750



2 PLANTA DEMOLIR/ CONSTRUIR - TRECHO SUL B
ESCALA 1/200



3 PLANTA URBANISMO - TRECHO SUL B
ESCALA 1/100



LEGENDA	
	NÍVEL ACABADO DA PAVIMENTAÇÃO
	EDIFICAÇÃO
	TALUDE
	RE - RALO COLETOR EXISTENTE
	CAIXAS DE REDE DE INFRAESTRUTURA
	POSTE EXISTENTE
	POSTE PROJETADO
	ÁRVORE / PALMEIRA EXISTENTE
	INDICAÇÃO DE SUPERFÍCIE EM ACLIVE (S) OU DECLIVE (D)
	ELEMENTOS A DEMOLIR OU REMOVER
	ELEMENTOS A CONSTRUIR
	PLACA A SER REMOVIDA OU REALOCADA
	LIXEIRA NOVA OU REALOCADA
	NOVA PLACA DE SINALIZAÇÃO VERTICAL
	NOVO BALIZADOR
	NUMERAÇÃO DE DETALHES
	PAVIMENTAÇÃO
	PASSEIO EM CONCRETO ARMADO, FCK=30 MPa, COM JUNTAS DE PVC A CADA 1,5 M.
	PASSEIO EM PLACAS PRÉ-MOLDADAS DE CONCRETO, FCK=30 MPa.
	PAVIMENTAÇÃO EM BLOCOS DE CONCRETO POROSO (PISO DRENANTE)
	PAVIMENTAÇÃO EM BLOCO DE PARALELEPÍPEDO.
	PAVIMENTAÇÃO EM BLOCOS DE CONCRETO RETANGULAR INTERTRAVADO, ARRANJO ESPINHA DE PEIXE.
	MEIO-FIO PROJETADO EM GRANTO
	MEIO FIO PROJETADO EM CONCRETO PRÉ-MOLDADO
	MEIO FIO PROJETADO, EM CONCRETO PRÉ-MOLDADO, REBAIXADO.
	PISO TÁTIL DE ALERTA
	PISO TÁTIL DIRECIONAL
	PINTURA AMARELA

- NOTAS
- TODAS AS MEDIDAS DEVERÃO SER CONFERIDAS NO LOCAL.
 - O MATERIAL A SER MOVIMENTADO DEVERÁ SER LIMPO, SENDO RETIRADO TODO O ENTULHO NÃO ORGÂNICO, E DISTRIBUÍDO OU GUARDADO DE ACORDO COM A ORIENTAÇÃO DA FISCALIZAÇÃO.
 - A ESPECIFICAÇÃO É PARTE INTEGRANTE DO PROJETO.
 - EM RAZÃO DA IMPRECIÇÃO DA TOPOGRAFIA OS NÍVEIS DEVERÃO SER REVERIFICADOS E REVISADOS NO LOCAL.
 - A INSTALAÇÃO DOS PISOS TÁTEIS DE ALERTA E DIRECIONAL DEVERÁ SEGUIR AS ORIENTAÇÕES DA NBR 9050.
 - O PISO TÁTIL DEVERÁ SER TOTALMENTE NIVELADO COM A PAVIMENTAÇÃO ADJACENTE.
 - O PISO TÁTIL DIRECIONAL NÃO DEVERÁ SER INTERROMPIDO POR OBSTÁCULOS.
 - EM TRAVESSIAS DE PEDESTRES, O PISO TÁTIL DE ALERTA DEVERÁ SER INSTALADO A UMA DISTÂNCIA DE NO MÍNIMO 50CM DO MEIO-FIO.
 - EM MUDANÇA DE DIREÇÃO DO PISO TÁTIL DIRECIONAL, SEGUIR O DESENHO E OS ÂNGULOS INDICADOS EM PLANTA BAIXA
 - TODAS AS CAIXAS DE REDES DE INFRAESTRUTURA LOCALIZADAS NAS ÁREAS CUJA PAVIMENTAÇÃO SERÁ EXECUTADA EM PLACAS PRÉ-MOLDADAS DE CONCRETO DEVERÃO SER SUBSTITUÍDAS POR MODELO DUPLA FACE, PREVENINDO-SE SEU NIVELAMENTO JUNTO AO PISO E ACABAMENTO SOBRE A TAMPA EM ARGAMASSA DE CIMENTO COM DECAQUE DO DESENHO DAS JUNTAS, CONFORME PAGINAÇÃO PROJETADA, ALÉM DA ESTAMPAGEM DAS SIGLAS DE IDENTIFICAÇÃO DAS MESMAS ATRAVÉS DE CARIMBOS COM 105X70MM (x) E 6MM DE PROFUNDIDADE.

A EMISSÃO INICIAL		ULYSSES MENDES	ULYSSES MENDES	09/10/2018
EMIS.	DESCRIÇÃO	REVISADO POR	RESP. TÉCNICO	DATA
	Ministério da Saúde Fundação Coordenação de Saúde		NOME DO PRÉDIO / ÁREA PAVILHÃO ERNANI BRAGA - ENSP	
OBJETO	REDIMENS.INST.	CAMPUS	MANGUINHOS	SETOR
Nº PRÉDIO	054	Nº DA META	2018.008	EDIFICAÇÃO
TIPO DE PROJETO / SUBTIPO DE PROJETO	URBANISMO	O.E. / O.R.	2018.10.09.04	
Nº PRANCHA	U054A33A.DWG	FASE	EXECUTIVO	
TÍTULO DA PRANCHA	TRECHO SUL B PLANTA URBANISMO E DEMOLIR/ CONSTRUIR			DATA 08/02/2019
COORDENADOR DA META	CRISTINA RIBEIRO	RESPONSÁVEL TÉCNICO	ULYSSES MENDES	ESCALA INDICADA
EQUIPE	C.RIBEIRO/I.SANTIAGO/R.TORRES/J.MENAS/R.COUTO/U.MENDES/R.SANTOS/R.FURTADO/L.FERREIRA	CREA/CAU	A56865-1	ARV/INT
			000007571223	

URB-005