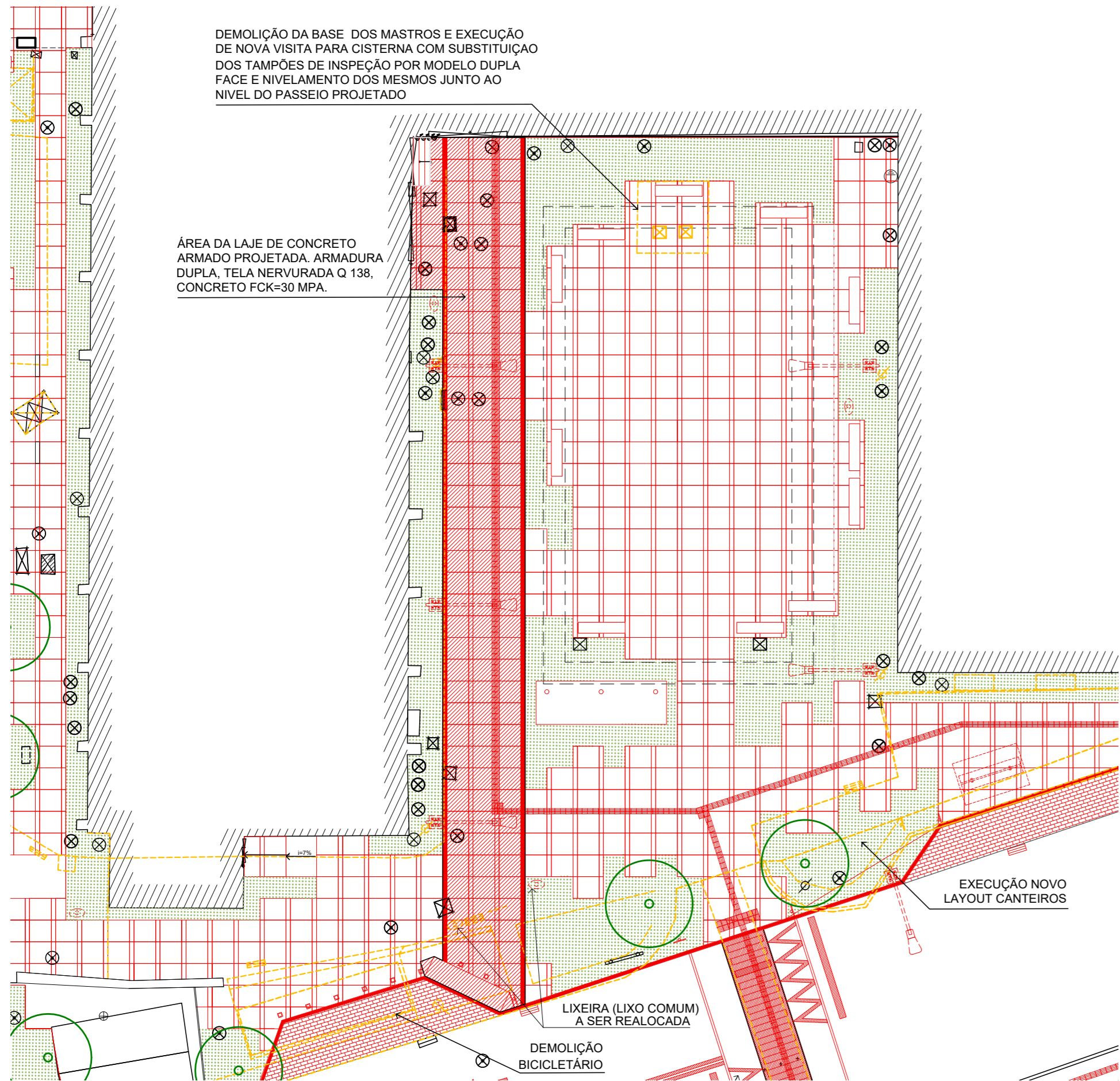
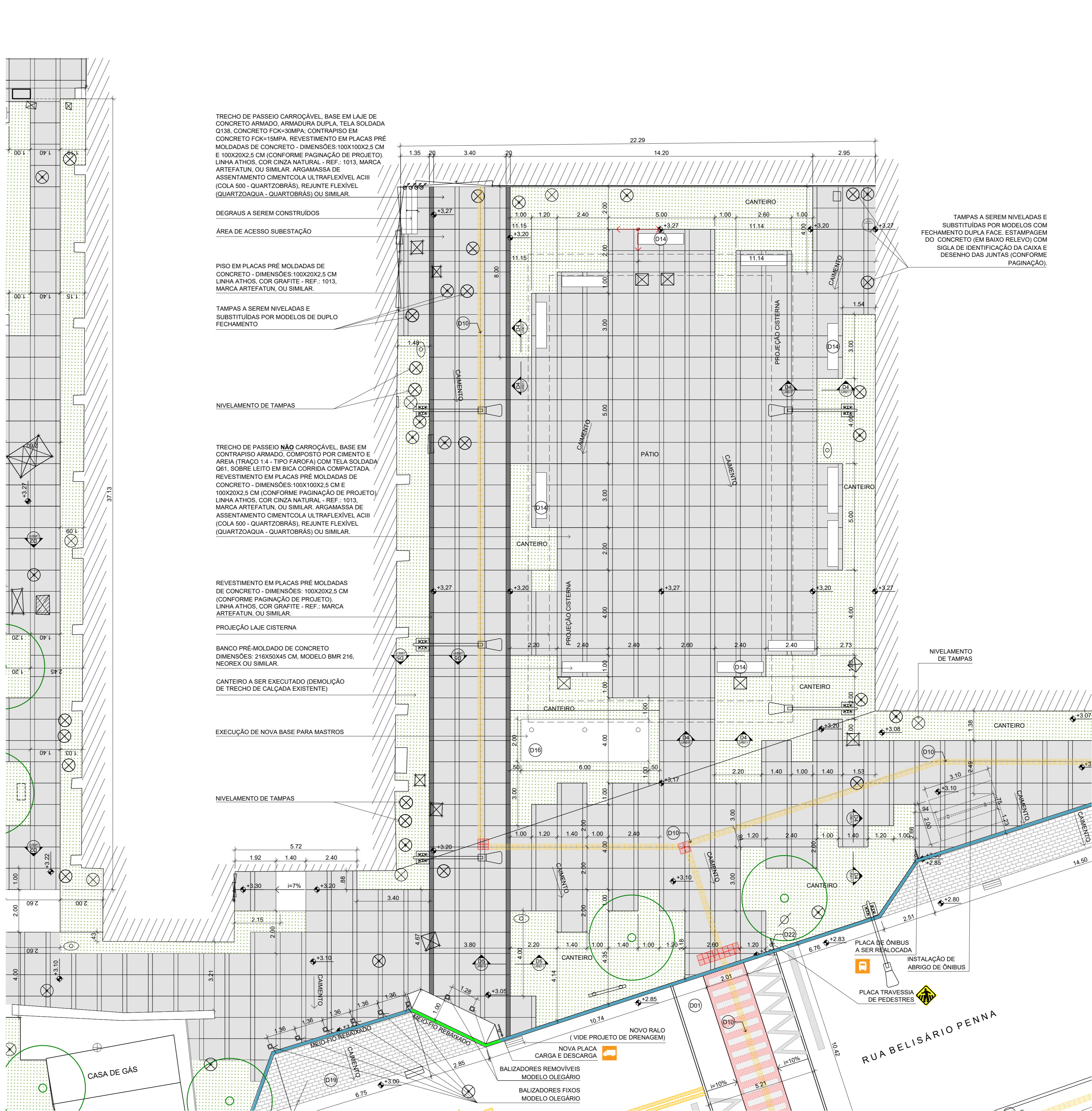




1 PLANTA SITUAÇÃO - TRECHO SUL A
ESCALA 1:750



2 PLANTA DEMOLIR/ CONSTRUIR - TRECHO SUL A
ESCALA 1:200





3 PLANTA URBANISMO - TRECHO SUL A
ESCALA 1:100



LEGENDA			
	NÍVEL ACABADO DA PAVIMENTAÇÃO		EDIFICAÇÃO
	TALUDE		RE - RALO COLETOR EXISTENTE
	CAIXAS DE REDE DE INFRAESTRUTURA		POSTE EXISTENTE
	POSTE PROJETADO		ÁRVORE / PALMEIRA EXISTENTE
	INDICAÇÃO DE SUPERFÍCIE EM ACLIVE (S) OU DECLIVE (D)		ELEMENTOS A DEMOLIR OU REMOVER
	ELEMENTOS A CONSTRUIR		PLACA A SER REMOVIDA OU REALOCADA
	LIXEIRA NOVA OU REALOCADA		NOVA PLACA DE SINALIZAÇÃO VERTICAL
	NOVO BALIZADOR		NUMERAÇÃO DE DETALHES
	PAVIMENTAÇÃO EM CONCRETO ARMADO, FCK=30 MPa, COM JUNTAS DE PVC A CADA 1,5 M.		PAVIMENTAÇÃO EM PLACAS PRÉ-MOLDADAS DE CONCRETO, FCK=30 MPa.
	PAVIMENTAÇÃO EM BLOCOS DE CONCRETO POROSO (PISO DRENANTE)		PAVIMENTAÇÃO EM BLOCO DE PARALELEPÍPEDO.
	PAVIMENTAÇÃO EM BLOCOS DE CONCRETO RETANGULAR INTERTRAVADO, ARRANJO ESPINHA DE PEIXE.		MEIO-FIO PROJETADO EM GRANITO
	MEIO-FIO PROJETADO EM CONCRETO PRÉ-MOLDADO		MEIO-FIO PROJETADO, EM CONCRETO PRÉ-MOLDADO, REBAIXADO.
	PISO TÁTIL DE ALERTA		PISO TÁTIL DIRECIONAL
	PINTURA AMARELA		

- NOTAS
- 1 - TODAS AS MEDIDAS DEVERÃO SER CONFERIDAS NO LOCAL.
 - 2 - O MATERIAL A SER MOVIMENTADO DEVERÁ SER LIMPO, SENDO RETIRADO TODO O ENTULHO NÃO ORGÂNICO, E DISTRIBUÍDO OU GUARDADO DE ACORDO COM A ORIENTAÇÃO DA FISCALIZAÇÃO.
 - 3 - A ESPECIFICAÇÃO É PARTE INTEGRANTE DO PROJETO.
 - 4 - EM RAZÃO DA IMPRECISÃO DA TOPOGRAFIA OS NÍVEIS DEVERÃO SER REVERIFICADOS E REVISADOS NO LOCAL.
 - 5 - A INSTALAÇÃO DOS PISOS TÁTEIS DE ALERTA E DIRECIONAL DEVERÁ SEGUIR AS ORIENTAÇÕES DA NBR 9050.
 - o PISO TÁTIL DEVERÁ SER TOTALMENTE NIVELADO COM A PAVIMENTAÇÃO ADJACENTE.
 - o PISO TÁTIL DIRECIONAL NÃO PODERÁ SER INTERROMPIDO POR OBSTÁCULOS.
 - em TRAVESSIAS DE PEDESTRES, O PISO TÁTIL DE ALERTA DEVERÁ SER INSTALADO A UMA DISTÂNCIA DE NO MÍNIMO 50CM DO MEIO-FIO.
 - em MUDANÇA DE DIREÇÃO DO PISO TÁTIL DIRECIONAL, SEGUIR O DESENHO E OS ÂNGULOS INDICADOS EM PLANTA BAIXA.
 - 6 - TODAS AS CAIXAS DE REDES DE INFRAESTRUTURA LOCALIZADAS NAS ÁREAS CUJA PAVIMENTAÇÃO SERÁ EXECUTADA EM PLACAS PRÉ-MOLDADAS DE CONCRETO DEVERÃO SER SUBSTITUÍDAS POR MODELO DUPLA FACE, PREVENDO-SE SEU NIVELAMENTO JUNTO AO PISO E ACABAMENTO SOBRE A TAMPA EM ARGAMASSA DE CIMENTO COM DECALQUE DO DESENHO DAS JUNTAS, CONFORME PAGINAÇÃO PROJETADA, ALÉM DA ESTAMPAGEM DAS SIGLAS DE IDENTIFICAÇÃO DAS MESMAS ATRAVÉS DE CARIMBOS COM 105X70MM (cm) E 6MM DE PROFUNDIDADE.

A EMISSÃO INICIAL		ULYSSES MENDES		ULYSSES MENDES		09/10/2018			
EMIS.		DESCRIÇÃO		REVISADO POR		RESP. TÉCNICO		DATA	
		Ministério da Saúde FIOCRUZ Fundação Oswaldo Cruz				NOME DO PRÉDIO / ÁREA PAVILHÃO ERNANI BRAGA - ENSP			
OBJETIVO REDIMENS.INST. CAMPUS MANGUINHOS				SETOR EDIFICAÇÃO					
Nº PROJETO 054		Nº DA META 2018.008		O.E. / O.R. 2018.10.09.04		Nº PRANCHAS U054A32A.DWG			
TIPO DE PROJETO / SUBTIPO DE PROJETO URBANISMO				FASE EXECUTIVO					
TRECHO DA PRANCHA TRECHO SUL A PLANTA URBANISMO E DEMOLIR/ CONSTRUIR						DATA 08/02/2019		URB-004	
COORDENADOR DA META CRISTINA RIBEIRO				RESPONSÁVEL TÉCNICO ULYSSES MENDES		ESCALA INDICADA			
EQUIPE C.RIBEIRO/I.SANTIAGO/R.TORRES/J.MENAS/R.COUTO/J.MENDES/R.SANTOS/R.FURTADO/L.FERREIRA				CRIAÇÃO A56865-1		ARTIST 0000007571223			

URB-004