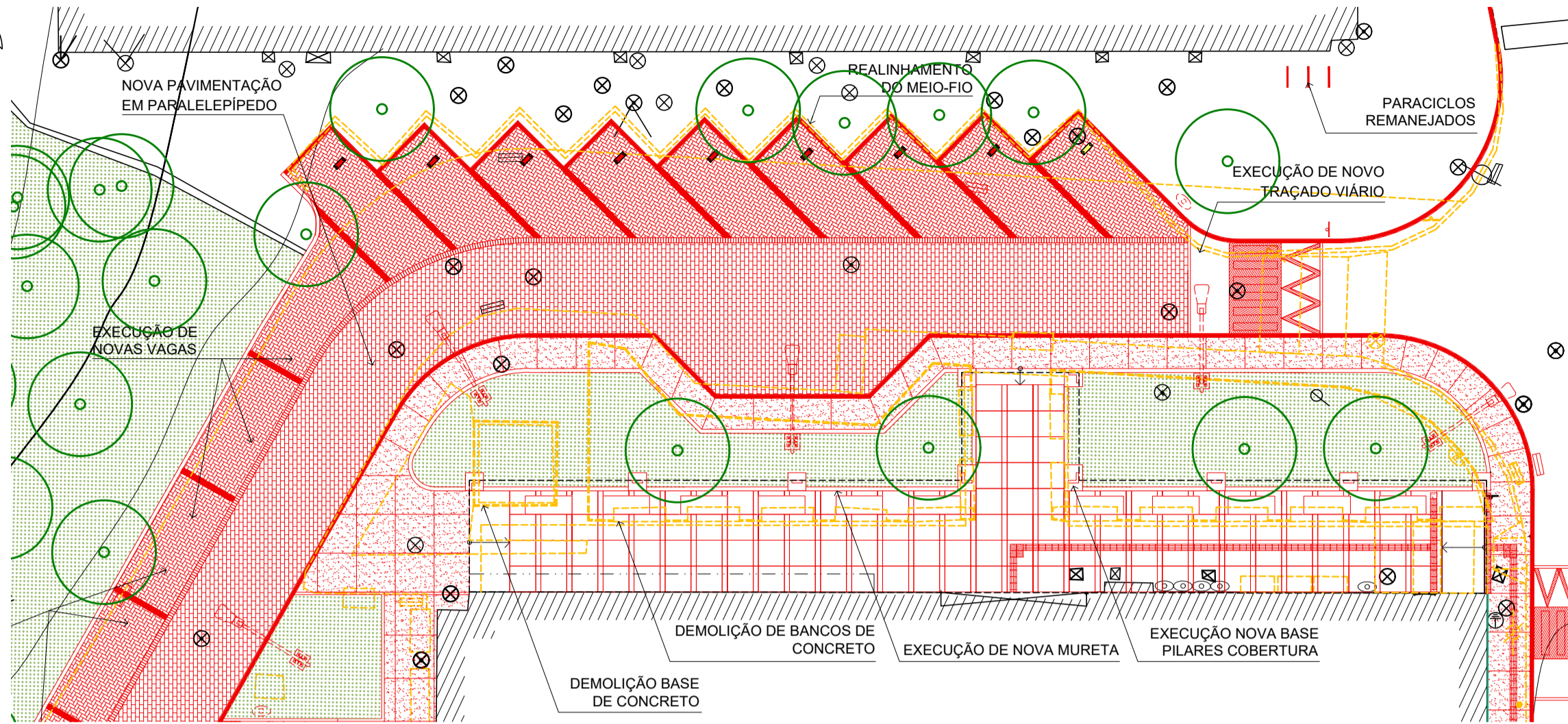
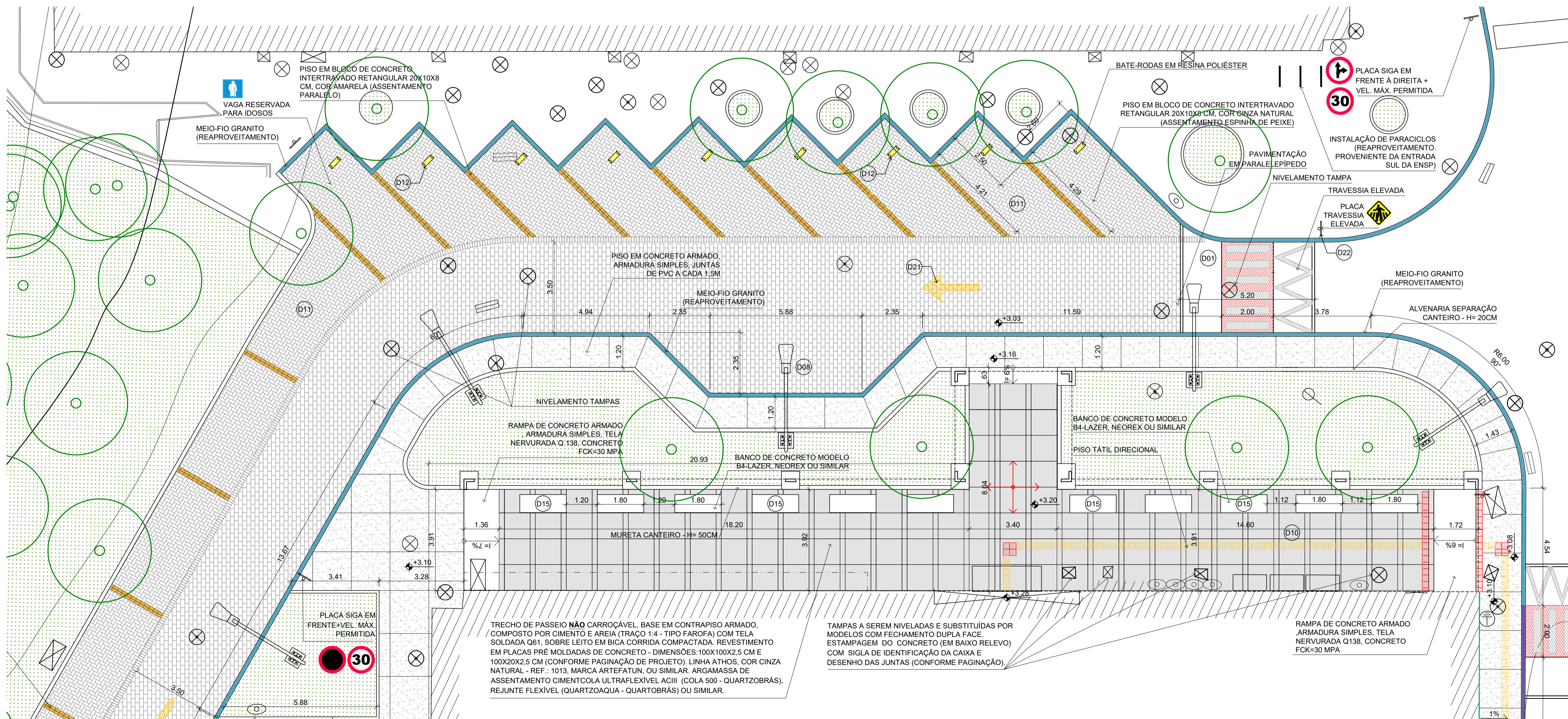


1 PLANTA SITUAÇÃO - TRECHO NORTE B
ESCALA 1/750



2 PLANTA DEMOLIR CONSTRUIR - TRECHO NORTE B
ESCALA 1/200



3 PLANTA URBANISMO TRECHO NORTE B
ESCALA 1/100

PLANTA DE SITUAÇÃO



ÁREA DE INTERVENÇÃO

LEGENDA

	NÍVEL ACABADO DA PAVIMENTAÇÃO		
	EDIFICAÇÃO		PASSEIO EM CONCRETO ARMADO, FCK=30 MPA, COM JUNTAS DE PVC A CADA 1,5 M.
	TALUDE		PASSEIO EM PLACAS PRÉ-MOLDADAS DE CONCRETO, FCK=30 MPA.
	RE - RALO COLETOR EXISTENTE		PAVIMENTAÇÃO EM BLOCOS DE CONCRETO POROSO (PISO DRENANTE)
	CAIXAS DE REDE DE INFRAESTRUTURA		
	POSTE EXISTENTE		PAVIMENTAÇÃO EM BLOCO DE PARALELEPÍPEDO.
	POSTE PROJETADO		PAVIMENTAÇÃO EM BLOCOS DE CONCRETO RETANGULAR INTERTRAVADO, ARRANJO ESPINHA DE PEIXE.
	ÁRVORE / PALMEIRA EXISTENTE		MEIO-FIO PROJETADO EM GRANITO
	INDICAÇÃO DE SUPERFÍCIE EM ACLIVE (S) OU DECLIVE (D)		MEIO FIO PROJETADO EM CONCRETO PRÉ-MOLDADO
	ELEMENTOS A DEMOLIR OU REMOVER		MEIO FIO PROJETADO, EM CONCRETO PRÉ-MOLDADO, REBAIXADO.
	ELEMENTOS A CONSTRUIR		PISO TÁTIL DE ALERTA
	PLACA A SER REMOVIDA OU REALOCADA		PISO TÁTIL DIRECIONAL
	LIXEIRA NOVA OU REALOCADA		PINTURA AMARELA
	NOVA PLACA DE SINALIZAÇÃO VERTICAL		
	NOVO BALIZADOR		
	NUMERAÇÃO DE DETALHES		

NOTAS

- 1 - TODAS AS MEDIDAS DEVERÃO SER CONFERIDAS NO LOCAL;
- 2 - O MATERIAL A SER MOVIMENTADO DEVERÁ SER LIMPO, SENDO RETIRADO TODO O ENTULHO NÃO ORGÂNICO, E DISTRIBUÍDO OU GUARDADO DE ACORDO COM A ORIENTAÇÃO DA FISCALIZAÇÃO;
- 3 - A ESPECIFICAÇÃO É PARTE INTEGRANTE DO PROJETO.
- 4 - EM RAZÃO DA IMPRECIÇÃO DA TOPOGRAFIA OS NÍVEIS DEVERÃO SER REVERIFICADOS E REVISADOS NO LOCAL.
- 5 - A INSTALAÇÃO DOS PISOS TÁTEIS DE ALERTA E DIRECIONAL DEVERÁ SEGUIR AS ORIENTAÇÕES DA NBR 9050.
 - O PISO TÁTIL DEVERÁ SER TOTALMENTE NIVELADO COM A PAVIMENTAÇÃO ADJACENTE.
 - O PISO TÁTIL DIRECIONAL NÃO PODERÁ SER INTERROMPIDO POR OBSTÁCULOS.
 - EM TRAVESSIAS DE PEDESTRES, O PISO TÁTIL DE ALERTA DEVERÁ SER INSTALADO A UMA DISTÂNCIA DE NO MÍNIMO 50CM DO MEIO-FIO.
 - EM MUDANÇA DE DIREÇÃO DO PISO TÁTIL DIRECIONAL, SEGUIR O DESENHO E OS ÂNGULOS INDICADOS EM PLANTA BAIXA
- 6 - TODAS AS CAIXAS DE REDES DE INFRAESTRUTURA LOCALIZADAS NAS ÁREAS CUJA PAVIMENTAÇÃO SERÁ EXECUTADA EM PLACAS PRÉ-MOLDADAS DE CONCRETO DEVERÃO SER SUBSTITUÍDAS POR MODELO DUPLA FACE, PREVENDO-SE SEU NIVELAMENTO JUNTO AO PISO E ACABAMENTO SOBRE A TAMPA EM ARGAMASSA DE CIMENTO COM DECALQUE DO DESENHO DAS JUNTAS, CONFORME PAGINAÇÃO PROJETADA, ALÉM DA ESTAMPAGEM DAS SIGLAS DE IDENTIFICAÇÃO DAS MESMAS ATRAVÉS DE CARIMBOS COM 105X70MM (ø) E 6MM DE PROFUNDIDADE.

A EMISSÃO INICIAL		ULYSSES MENDES	ULYSSES MENDES	09/10/2018
EMIS.	DESCRIÇÃO	REVISADO POR	RESP. TÉCNICO	DATA
	Ministério da Saúde FIOCRUZ Fundação Oswaldo Cruz			
OBJETIVO REDIMENS.INST.		NOME DO PRÉDIO / ÁREA PAVILHÃO ERNANI BRAGA - ENSP		
Nº PRÉDIO 054		SETOR EDIFICAÇÃO		
TIPO DE PROJETO / SUBTIPO DE PROJETO URBANISMO		FASE EXECUTIVO		
TÍTULO DA PRANCHIA TRECHO NORTE B PLANTA URBANISMO E DEMOLIR/ CONSTRUIR		DATA 08/02/2019		
COORDENADOR DA META CRISTINA RIBEIRO		ESCALA INDICADA		
RESPONSÁVEL TÉCNICO ULYSSES MENDES		ART/RRT 0000007571223		
EQUIPE C.RIBEIRO/I.SANTIAGO/R.TORRES/J.MENAS/R.COUTO/U.MENDES/R.SANTOS/R.FURTADO/L.FERREIRA		CREACAU A56865-1		

URB-003