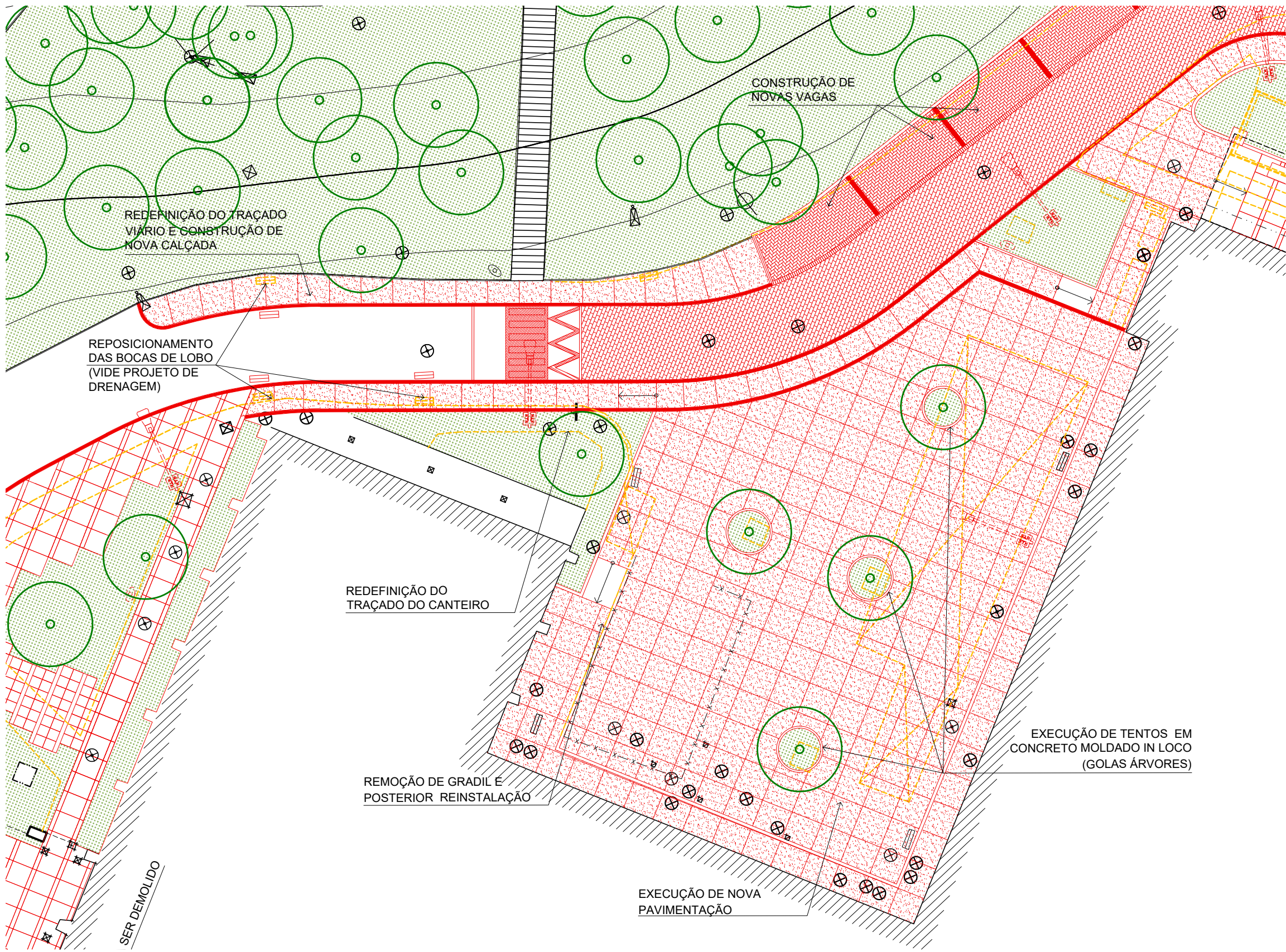
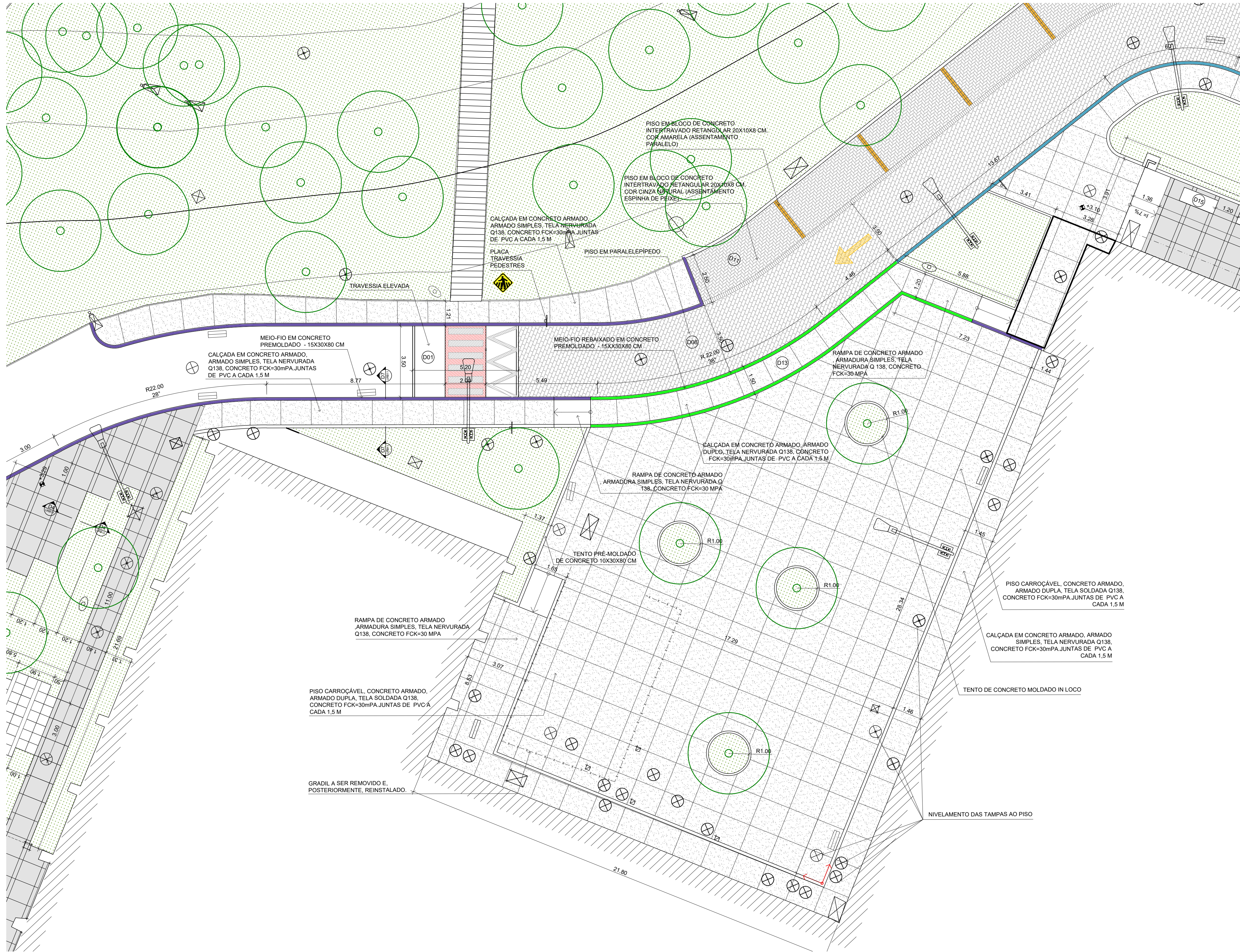


1 PLANTA SITUAÇÃO - TRECHO NORTE A
ESCALA 1:750



2 PLANTA DEMOLIR / CONSTRUIR TRECHO NORTE A
ESCALA 1:200





3 PLANTA URBANISMO TRECHO NORTE A
ESCALA 1:100



LEGENDA	
	NÍVEL ACABADO DA PAVIMENTAÇÃO
	EDIFICAÇÃO
	TALUDE
	RE - RALO COLETOR EXISTENTE
	CAIXAS DE REDE DE INFRAESTRUTURA
	POSTE EXISTENTE
	POSTE PROJETADO
	ÁRVORE / PALMEIRA EXISTENTE
	INDICAÇÃO DE SUPERFÍCIE EM ACLIVE (S) OU DECLIVE (D)
	ELEMENTOS A DEMOLIR OU REMOVER
	ELEMENTOS A CONSTRUIR
	PLACA A SER REMOVIDA OU REALOCADA
	NOVA PLACA DE SINALIZAÇÃO VERTICAL
	NOVO BALIZADOR
	NUMERAÇÃO DE DETALHES
	PAVIMENTAÇÃO
	PASSEIO EM CONCRETO ARMADO, FCK=30 MPa, COM JUNTAS DE PVC A CADA 1,5 M.
	PASSEIO EM PLACAS PRÉ-MOLDADAS DE CONCRETO, FCK=30 MPa.
	PAVIMENTAÇÃO EM BLOCOS DE CONCRETO POROSO (PISO DRENANTE)
	PAVIMENTAÇÃO EM BLOCO DE PARALELEPÍPEDO.
	PAVIMENTAÇÃO EM BLOCOS DE CONCRETO RETANGULAR INTERTRAVADO, ARRANJO ESPINHA DE PEIXE.
	MEIO-FIO PROJETADO EM GRANITO
	MEIO FIO PROJETADO EM CONCRETO PRÉ-MOLDADO
	MEIO FIO PROJETADO, EM CONCRETO PRÉ-MOLDADO, REBAIXADO.
	PISO TÁTIL DE ALERTA
	PISO TÁTIL DIRECIONAL
	PINTURA AMARELA

- NOTAS
- 1 - TODAS AS MEDIDAS DEVERÃO SER CONFERIDAS NO LOCAL.
 - 2 - O MATERIAL A SER MOVIMENTADO DEVERÁ SER LIMPO, SENDO RETIRADO TODO O ENTULHO NÃO ORGÂNICO, E DISTRIBUÍDO OU GUARDADO DE ACORDO COM A ORIENTAÇÃO DA FISCALIZAÇÃO.
 - 3 - A ESPECIFICAÇÃO É PARTE INTEGRANTE DO PROJETO.
 - 4 - EM RAZÃO DA IMPRECIÇÃO DA TOPOGRAFIA OS NÍVEIS DEVERÃO SER REVERIFICADOS E REVISADOS NO LOCAL.
 - 5 - A INSTALAÇÃO DOS PISOS TÁTEIS DE ALERTA E DIRECIONAL DEVERÁ SEGUIR AS ORIENTAÇÕES DA NBR 9050.
 - O PISO TÁTIL DEVERÁ SER TOTALMENTE NIVELADO COM A PAVIMENTAÇÃO ADJACENTE.
 - O PISO TÁTIL DIRECIONAL NÃO PODERÁ SER INTERROMPIDO POR OBSTÁCULOS.
 - EM TRAVESSIAS DE PEDESTRES, O PISO TÁTIL DE ALERTA DEVERÁ SER INSTALADO A UMA DISTÂNCIA DE NO MÍNIMO 50CM DO MEIO-FIO.
 - EM MUDANÇA DE DIREÇÃO DO PISO TÁTIL DIRECIONAL, SEGUIR O DESENHO E OS ÂNGULOS INDICADOS EM PLANTA BAIXA.
 - 6 - TODAS AS CAIXAS DE REDES DE INFRAESTRUTURA LOCALIZADAS NAS ÁREAS CUJA PAVIMENTAÇÃO SERÁ EXECUTADA, EM PLACAS PRÉ-MOLDADAS DE CONCRETO DEVERÃO SER SUBSTITUÍDAS POR MODELO DUPLA FACE, PREVENDO-SE SEU NIVELAMENTO JUNTO AO PISO E ACABAMENTO SOBRE A TAMPA EM ARGAMASSA DE CIMENTO COM DECALQUE DO DESENHO DAS JUNTAS, CONFORME PAGINAÇÃO PROJETADA, ALÉM DA ESTAMPAGEM DAS SIGLAS DE IDENTIFICAÇÃO DAS MESMAS ATRAVÉS DE CARIMBOS COM 105X70MM (cx) E 6MM DE PROFUNDIDADE.

A EMISSÃO INICIAL		ULYSSES MENDES		ULYSSES MENDES		09/10/2018	
EMIS. DESCRIÇÃO		REVISADO POR		RESP. TÉCNICO		DATA	
 Ministério da Saúde FIOCRUZ Fundação Oswaldo Cruz				NOME DO PRÉDIO / ÁREA PAVILHÃO ERNANI BRAGA - ENSP			
OBJETIVO REDIMENS.INST.		CAMPUS MANGUINHOS		SECTOR EDIFICAÇÃO		URB-002	
Nº PRÉDIO 054		Nº DA META 2018.008		O.E. / O.R. 2018.10.09.04			
				Nº PRANCHIA U054A30A.DWG			
TIPO DE PROJETO / SUBTIPO DE PROJETO URBANISMO				FASE EXECUTIVO			
TÍTULO DA PRANCHIA TRECHO NORTE A				DATA 08/02/2019			
		PLANTA URBANISMO E DEMOLIR/ CONSTRUIR		ESCALA INDICADA			
COORDENADOR DA META CRISTINA RIBEIRO		RESPONSÁVEL TÉCNICO ULYSSES MENDES		CREA/CAL AS6865-1		ART/RRT 0000007571223	
FOLHA C:RIBEIRO SANTAGOR,TORRES J.MENAS R.COUTO J.MENDES R.SANTOS R.FURTADO L.FERREIRA							