

### LEGENDA DE SÍMBOLOS

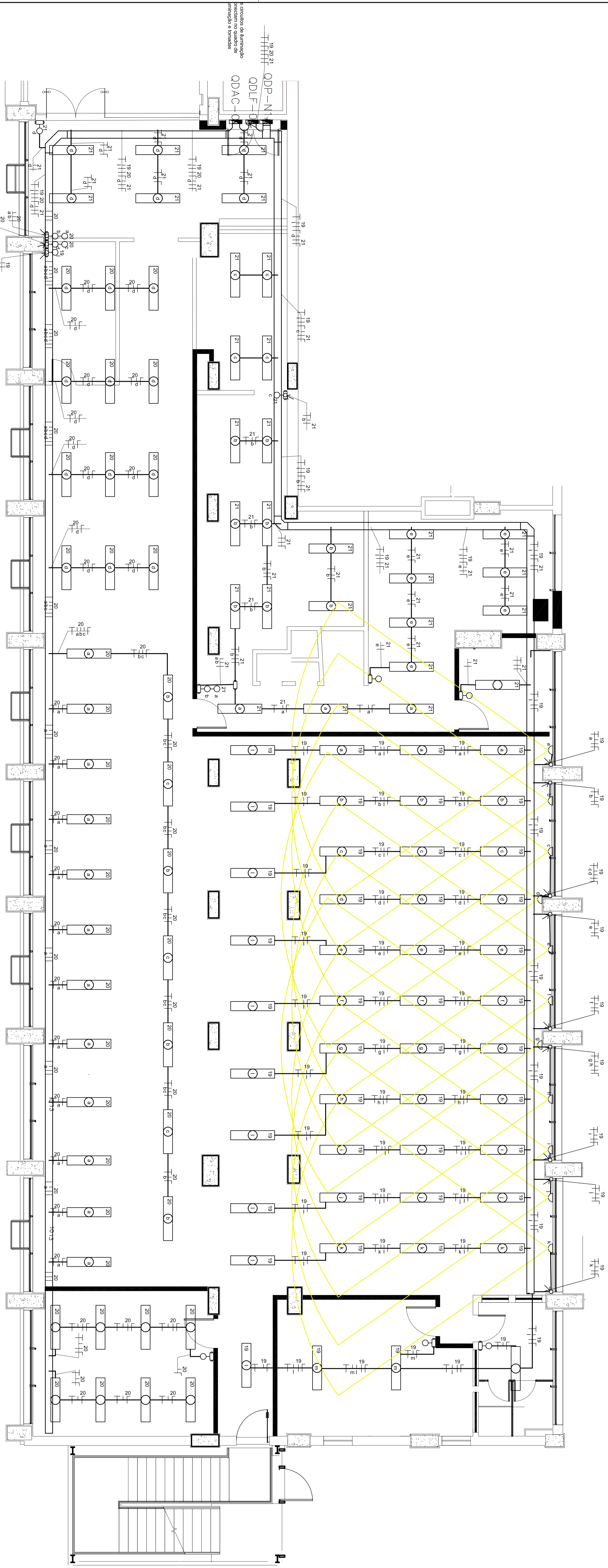
## - QUADRO DISTRIBUIÇÃO DE ELÉTRICA

- Diagrama de um sistema de transmissão de energia elétrica:

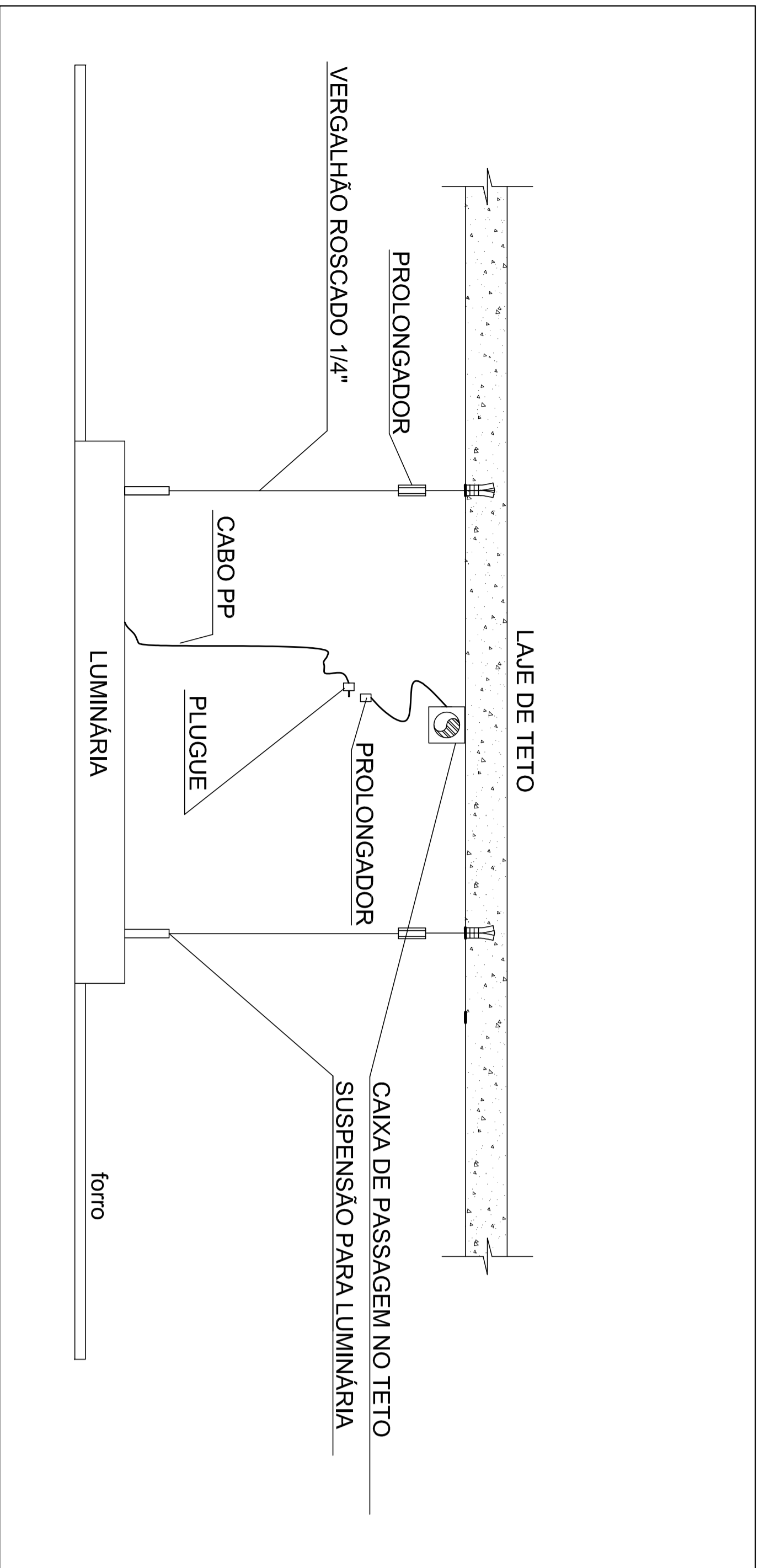
  - Linhas de transmissão** (440 kV)
  - Subestação** (440 kV)
  - Transformador** (440 kV)
  - Sistema de distribuição** (torres e cabos)

## NOTAS

1. Todos os materiais deverão ser conferidos no local.
2. Todo material devolvido deverá ser conferido e entregue a finalização.
3. Estruturas não coladas não serão feitas.
4. Cebos de harrington não colados não terão revestimento de 2,5mm.
5. Luminária de referência para caracterização técnica: Luminária CROCE-ETIEN-20 ou similar.
6. Luminária de referência para caracterização técnica: Philips Espalim LED/40W/2700K ou similar.
7. Luminária de referência para caracterização técnica: Espalim LED/40W/2700K ou similar.
8. Senador de presença de referência para caracterização técnica: Espalim ESP401 ou similar.



1 PLANTA DE ILUMINAÇÃO DA BIBLIOTECA  
ESC: 1/50



## 2 DETALHE FIXAÇÃO LUMINÁRIA ELETRODUTO SEM ESCALA

[illegible]