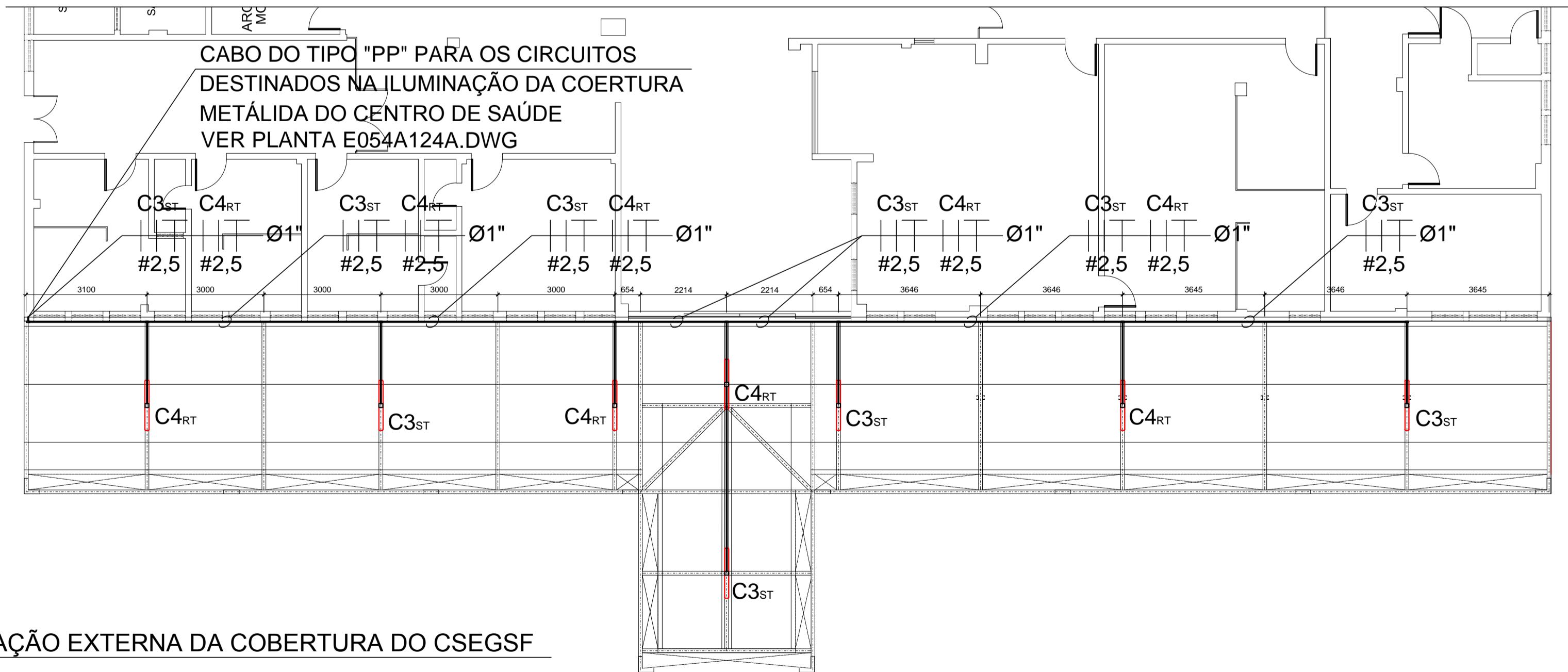


2 ILUMINAÇÃO EXTERNA DA MARQUIZE DO HALL DE ENTRADA
ESCALA 1/100



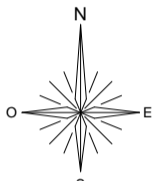
1 ILUMINAÇÃO EXTERNA DA COBERTURA DO CSEGSF
ESCALA 1/100

LEGENDA:

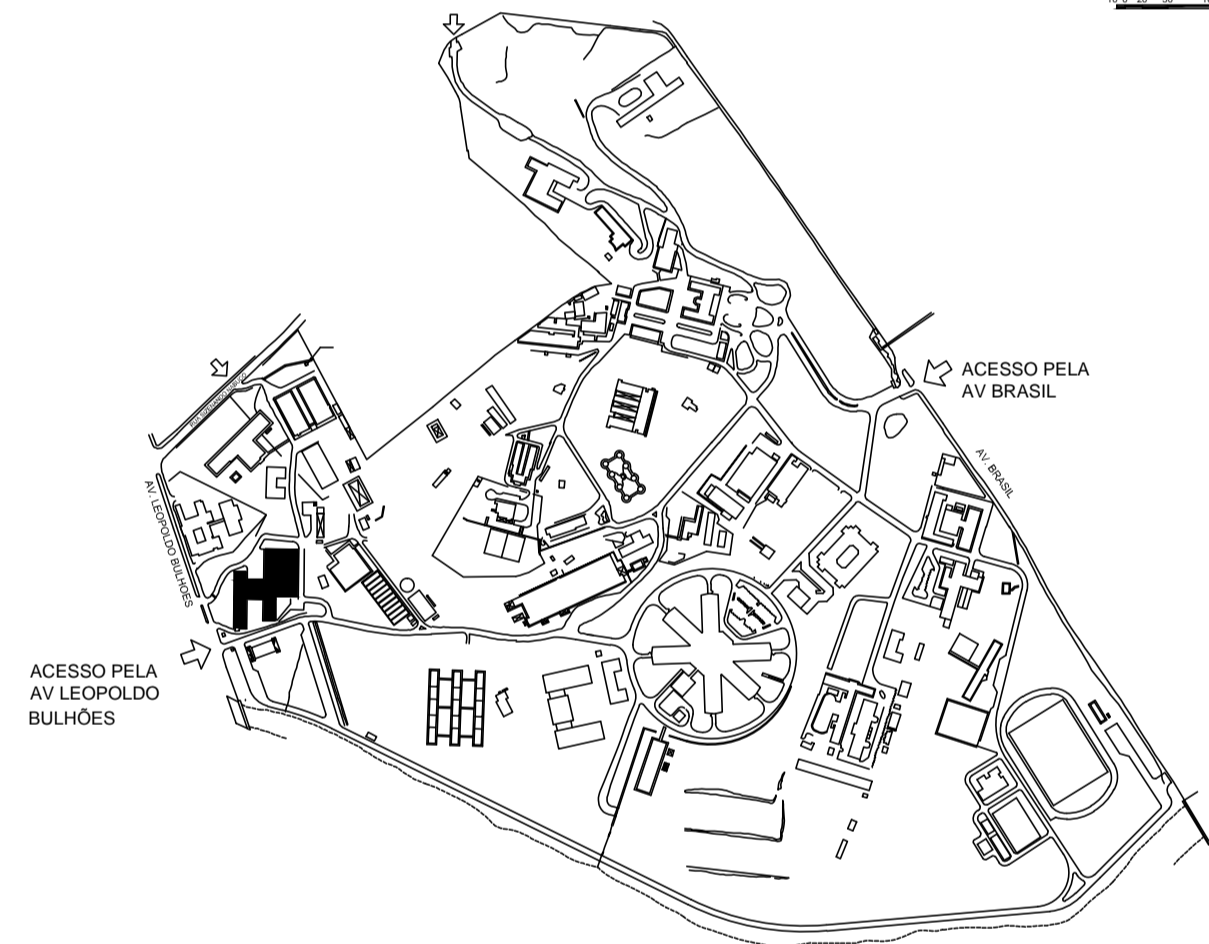
- LUMINARIA COM LED TUBULAR 2x18W, REFERÊNCIA MOD. FHT03-S128, FAB. LUMICENTER E LÂMPADA GOLDEN TUBULAR DE LED 18W.
- LÂMPADA DE LED TUBULAR COM CALHA T8, 18W, 120cm, BIVOLT 100V-240V, 6000K BRANCO FRIO COM SUPORTE, ADAPTADOR, CABO DE FORÇA, EM POLICARBONATO E ALUMÍNIO.
- LUMINÁRIA REDONDA DE SOBREPOR MÉDIA EM ALUMÍNIO INJETADO COM PINTURA ELETROSTÁTICA BRANCA, COM DIAM. 20cm E ALTURA DE 8cm PARA UMA LÂMPADA DE LED SOQUETE E-27 15W BIVOLT 6000K BRANCO FRIO.
- CAIXA DE PASSAGEM EM PVC 2"x4" COM 5 ENTRADAS TIPO CONDULETE TOP DE 1" REF.: 36005319 FAB.: TIGRE.
- CONJUNTO COM INTERRUPTOR SIMPLES 10A - 250V, COR BRANCA, INSTALADO APARENTE À 1,20m DO PISO EM CAIXA TIPO CONDULETE TOP EM PVC DE 1", REF.: 36005319, 36005491 FAB.: TIGRE E 20006 FAB.: MEC-TRONIC COMPONENTS.
- ELETRODUTO EM PVC RÍGIDO CINZA DE Ø1" QUANDO NÃO INDICADO
- CONDUTORES FASE "R" (COR PRETA), FASE "S" (COR VERMELHA), FASE "T" (COR BRANCA), NEUTRO (COR AZUL CLARO), TERRA (COR VERDE) E RETORNO (COR AMARELA).

NOTAS:

- 1- ELETRODUTOS, LUVAS E CURVAS SERÃO EM PVC RÍGIDO;
- 2- ELETRODUTOS NÃO DIMENSIONADOS SERÃO Ø1";
- 3- OS CONDUTORES NÃO INDICADOS SERÃO DE #6mm² PARA FORÇA, #4mm² PARA TOMADAS E #2,5mm² PARA ILUMINAÇÃO.
- 4- OS CONDUTORES SERÃO DO TIPO FLEXÍVEL COM CAPA DE PVC ANTICHAMA, CLASSE DE PROTEÇÃO 750V, 70°C, COM O SEGUINTE CÓDIGO DE CORES:
 - FASE "R" - COR PRETA;
 - FASE "S" - COR BRANCA;
 - FASE "T" - COR VERMELHA;
 - NEUTRO - COR AZUL CLARO;
 - TERRA ISOLADO - COR VERDE;
 - RETORNO - COR AMARELA.
- 5- OS CONDUTORES DE UM MESMO CIRCUITO AO CHEGAREM NAS CAIXAS DE PASSAGENS DEVERÃO SER AMARRADOS EM CONJUNTO ENTRE SI, OU SEJA, FASES, NEUTRO E TERRA COM ABRAÇADEIRA PLÁSTICA E IDENTIFICADOS COM ANILHA;
- 6- AS LUMINÁRIAS SERÃO INTERLIGADAS AO CIRCUITO DE ALIMENTAÇÃO ATRAVÉS DE PLUGS 2P+T, CABO PP 3x1,5mm²;
- 7- A ESPECIFICAÇÃO TÉCNICA E LISTA DE MATERIAIS SÃO PARTES INTEGRANTES DO PROJETO.




FIOCRUZ
LOCALIZAÇÃO DA EDIFICAÇÃO NO CAMPUS



■ ESCOLA NACIONAL DE SAÚDE PÚBLICA - ENSP

2 PLANTA DE LOCALIZAÇÃO
SEM ESCALA

A	EMISSÃO INICIAL	MVMARTINELLI	MVMARTINELLI	08/10/2018
	EMIS. DESCRIÇÃO	REVISADO POR	RESP. TÉCNICO	DATA
<div><div><div>Ministério da Saúde FIOCRUZ Fundação Oswaldo Cruz</div></div><div><div>NOME DO PRÉDIO / ÁREA PAVILHÃO ERNANI BRAGA - ENSP</div></div></div>				
OBJETIVO REFORMA		CAMPUS MANGUINHOS	SETOR ÁREA EXTERNA	
Nº PRÉDIO 054	Nº DA META 2018.008	O.E. / O.R. 2018.10.08.01	Nº BRANCHA E054A126A.DWG	
TIPO DE PROJETO / SUBTIPO DE PROJETO ELETTRICA / BAIXA TENSÃO			FASE EXECUTIVO	
TÍTULO DA PRANCHA ILUMINAÇÃO EXTERNA DA COBERTURA DO CENT. DE SAÚDE ESC. GERMANO SINVAL FARIA				DATA 05/10/2018
COORDENADOR DA META FLORIANO MIL-HOMENS		RESPONSÁVEL TÉCNICO PELO PROJETO SIMAIA NASCIMENTO	CREA/CAU 2013104072/RJ	ART/RRT
EQUIPE DO PROJETO MARCUS V MARTINELLI				

ELE-004