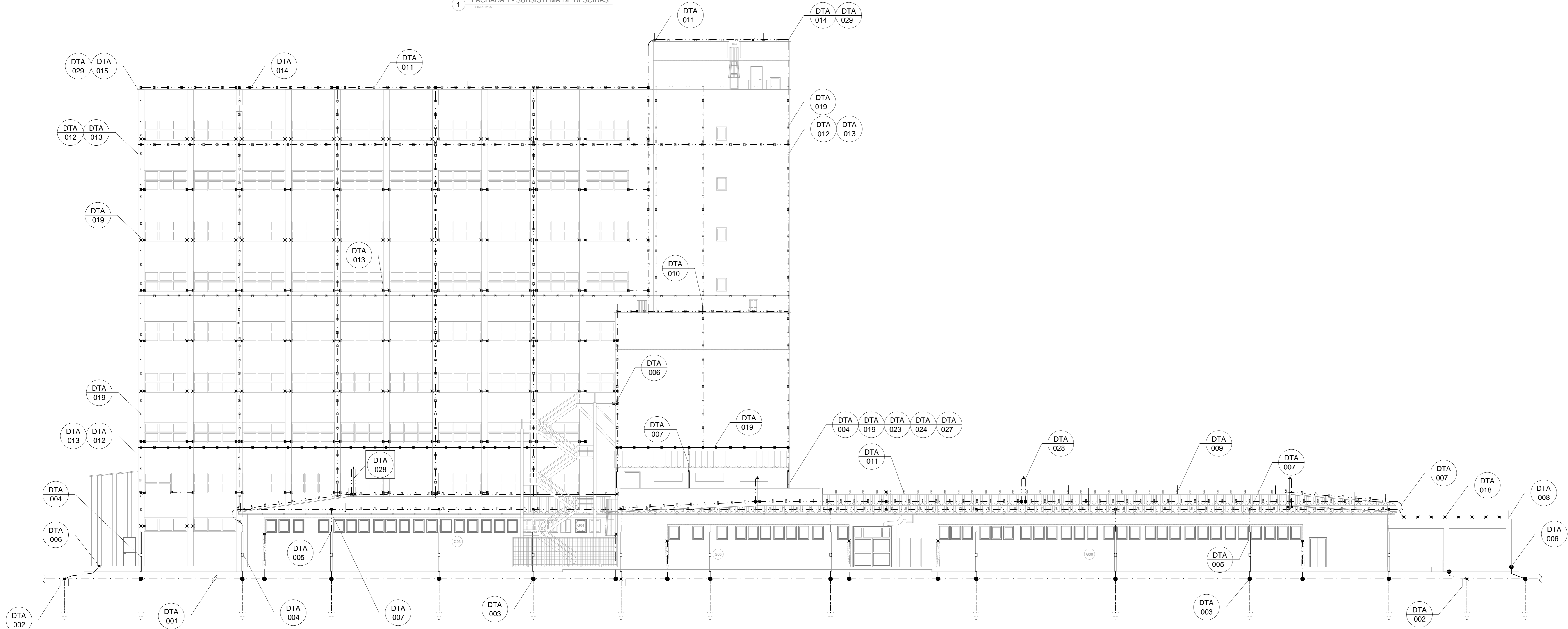


1 FACHADA 1 - SUBSISTEMA DE DESCIDAS
ESCALA 1:100



2 FACHADA 2 - SUBSISTEMA DE DESCIDAS
ESCALA 1:100

DOCUMENTOS DE REFERÊNCIA

- E054A118A - PLANTA DE SPDA
- E054A119A - PLANTA DE ATERRAMENTO
- E054A120A - SUBSISTEMA DE DESCIDAS - FACHADAS 1 & 2
- E054A121A - SUBSISTEMA DE DESCIDAS - FACHADAS 3 & 4
- E054A122A - DETALHES TÍPICOS DE ATERRAMENTO - SPDA

NOTAS

- AS JANELAS COM DISTÂNCIAS INFERIORES A 50cm DE AFASTAMENTO DAS DESCIDAS E ANEIS DE EQUALIZAÇÃO DEVEM SER INTERLIGADAS AO SISTEMA DE SPDA.
- NÃO É PERMITIDO A UTILIZAÇÃO DE MATERIAIS COM GALVANIZAÇÃO ELETROLÍTICA, SOMENTE GALVANIZAÇÃO A FOGO OU MATERIAL DE INOX
- OS CAPTORES DEVEM SER ESPAÇADOS EM NO MÁXIMO 8m ENTRE SI CONFORME PROJETO.
- AS FIXAÇÕES DOS CABOS E BARRAS CHATAS DEVEM SER FIXADOS COM PARAFUSOS DE INOX E TER ESPAÇAMENTOS HORIZONTAIS E VERTICAIS DE NO MÁXIMO DE 1m CONFORME PROJETO.
- TODAS AS ESTRUTURAS METÁLICAS EXISTENTES NAS COBERTURAS DA EDIFICAÇÃO (ANTENAS, ESCADAS, CHIMNÉES, ETC.) DEVEM SER INTERLIGADOS AO PONTO MAIS PRÓXIMO DO SISTEMA DE CAPTAÇÃO PARA EQUALIZAÇÃO DE POTENCIAL.
- AS DESCIDAS DEVEM TER ESPAÇAMENTO MÁXIMO DE 10m ENTRE ELAS OU CONFORME PROJETO.
- DEVERÁ SER EXECUTADO UM ANEL EM CABO DE COBRE NU 50mm² EM VOLTA DA EDIFICAÇÃO COM AFASTAMENTO MÍNIMO DE 1m DE TODA EXTENSÃO DO SEU PERÍMETRO. CAIXAS DE EQUALIZAÇÃO DEVEM SER INSTALADAS DENTRO DA EDIFICAÇÃO INTERLIGANDO A ESTA MALHA DE MODO A EQUALIZAR OS POTENCIAIS DO SISTEMA ELÉTRICO, TELEFÔNICO E MASSAS METÁLICAS CONSIDERÁVEIS TAIS COMO: INCÊNDIO, RECALQUE, TUBOS DE GÁS, TUBOS DE COBRE, CENTRAL DE GÁS, ETC.
- OS CONDUTORES UTILIZADOS NA MONTAGEM DA MALHA DE ATERRAMENTO E CAPTAÇÃO DEVEM POSSUIR CARACTERÍSTICAS CONFORME ABNT NBR 6524/1998 & NBR 5419/2015 QUANTO AO NÚMERO DE FIOS E SEÇÃO NOMINAL.
- NÃO PODERÁ SER UTILIZADOS MATERIAIS QUE CAUSAM GALVANIZAÇÃO ELETROLÍTICA, ANTES DEVE SER UTILIZADO MATERIAIS EM INOX OU AÇO GALVANIZADO A FOGO.
- TODAS AS CONEXÕES EXECUTADAS ENTRE CABOS ELÉTRICOS, BARRAS, TERMINAIS MECÂNICOS E DE CONRESSÃO DEVEM SER APERTO GARANTIDO DE FORMA A EVITAR DESCONTINUIDADE ELÉTRICA POR AÇÃO DO TEMPO.
- PARA CERTIFICAÇÃO DA CONTINUIDADE ELÉTRICA DA ESTRUTURA DA EDIFICAÇÃO, DEVERÁ SER REALIZADO TESTE DE CONTINUIDADE ELÉTRICA ATRAVÉS DE MICRO-ÔHMÍMETRO, CONFORME ANEXO "F" DA NBR-5419/2015.
- O SISTEMA DEVERÁ TER UMA MANUTENÇÃO PREVENTIVA ANUAL E SEMPRE QUE ATINGIDO POR DESGARGAS ATMOSFÉRICA, PARA VERIFICAR EVENTUAIS IRREGULARIDADES E GARANTIR A EFICIÊNCIA DO SPDA.

LEGENDAS

CADERNO DE DETALHES TÍPICOS

× CONEXÃO MECÂNICA

↕ MUDANÇA DE NÍVEL

CAIXA DE ATERRAMENTO COM INSPEÇÃO

DTA 000/ DETALHE TÍPICO DE ATERRAMENTO
NÚMERO DO DETALHE

● SOLDA EXOTÉRMICA EM HASTE DE ATERRAMENTO SEM ACESSO

● EMENDA GERAL COM SOLDA EXOTÉRMICA

INDICAÇÃO DE SUBIDA E DESCIDA

BARRA CHATA DE ALUMÍNIO COM 7/8" x 1/4" x 3000mm


MALHA DE ATERRAMENTO - CABO DE COBRE #50mm²

FIXAÇÃO MECÂNICA DA BARRA CHATA NO TELHAO

FIXAÇÃO MECÂNICA DA BARRA CHATA EM BASE DE CONCRETO OU ALVENARIA

MINI CAPTOR EM BARRA DE ALUMÍNIO 7/8" x 1/8" x 300mm

CAPTOR TIPO FRANKLIN MONTADO EM MASTRO DE 8m x 2"

A	CONFORME MODIFICAÇÕES NA COBERTURA T13	MÁRCIO PEREIRA	MÁRCIO PEREIRA	17/06/2019
	T14 & T15		CFT 2006284894	
0	EMISSÃO INICIAL	JEFFERSON MENAS	MÁRCIO PEREIRA	14/09/2018
EIMS	DESCRIÇÃO	REVISADO POR	RESP. TÉCNICO	DATA
	 Ministério da Saúde  FIOCRUZ Porto Alegre, Avenida Cima			
QUARTO 054		CAMPUS 054	DEPARTAMENTO DE PROJETOS DE PROJETO	SETOR EDIFICAÇÃO
REDIMENS: INSTALAÇÃO MANGUEIROS		W/PRONOME 054	W/PRONOME 054	W/PRONOME 054
ELETTRICA / SPDA		2018-008	2018-09-12-01	2018-09-12-01
TÍTULO DA FRANQUIA		RESPONSÁVEL TÉCNICO	RESPONSÁVEL TÉCNICO	RESPONSÁVEL TÉCNICO
PLANTA DE SPDA FACHADAS 1 E 2		FLORIANO MIL HOMENS	JEFFERSON MENAS	201124637
AUTORIZAÇÃO DA META		DATA	22/07/2019	22/07/2019
MÁRCIO PEREIRA, RAPHAEL SILVA, MARCUS VINICIUS MARTINELLI		ESCALA	1:125	1:125
		AUTENT		

ELE-003