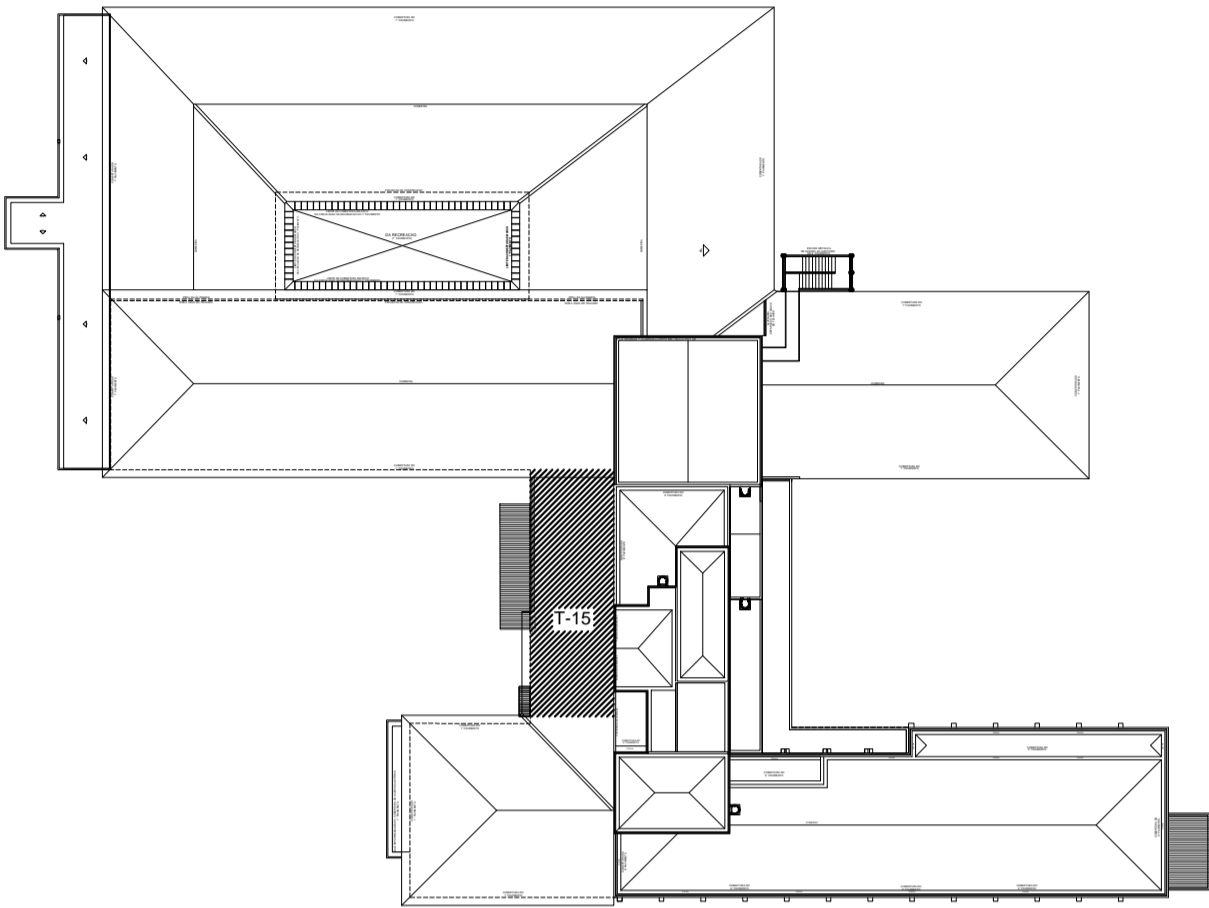


LEGENDA DE SIMBOLOS

- COLUNA DE ESGOTO, VENT. OU AG. PLUV.
RB2D001B.DWG
- SUBIDA
RB2D002B.DWG
- AP
Ø??

INDICAÇÃO DE COLUNA
RB2D003B.DWG
- RALO HEMISFÉRICO
RB2D006B.DWG
- BOCA DE LOBO

ÁREAS DE INTERVENÇÃO



NOTAS

1.

AS TUBULAÇÕES DE ÁGUAS PLUVIAIS DEVERÃO SER EXECUTADAS COM TUBOS E CONEXÕES DE PVC SÉRIE REFORÇADA, REF. FABRICAÇÃO "TIGRE" OU SIMILAR EQUIVALENTE OU SUPERIOR.
2.

DURANTE A CONSTRUÇÃO, AS EXTREMIDADES DAS TUBULAÇÕES DEVERÃO SER VEDADAS COM TAMPÕES, VISANDO EVITAR A ENTRADA DE DETRITOS NO SISTEMA.
3.

NÃO É PERMITIDO O AQUECIMENTO DOS TUBOS COM A FINALIDADE DE SE OBTER CURVAS, EXECUÇÃO DE BOLSAS OU FUIROS.
4.

HAVENDO ALGUM DESVIO DA TUBULAÇÃO EM CASO DE INTERFERÊNCIA, A TUBULAÇÃO DEVERÁ SER DESVIADA DE FORMA DESCENDENTE, MANTENDO O SISTEMA DE ESCOAMENTO POR GRAVIDADE. TODAS AS ELEVAÇÕES SUBSEQUENTES SOFRERÃO ESTE DECRESCIMO.
5.

PARA DESVIOS OU PEQUENOS AJUSTES, EMPREGAR AS CONEXÕES ADEQUADAS, NÃO SE ACEITANDO FLEXÕES NOS TUBOS. NÃO DEVEM SER UTILIZADAS BOLSAS FEITAS COM O PRÓPRIO TUBO RECORTADO, SENDO NECESSÁRIO O USO DE LUVAS ADEQUADAS.
6.

A CONSTRUTORA DEVERÁ GARANTIR QUE O SERVIÇO ATENDERÁ AS EXIGÊNCIAS CONTIDAS NAS NORMAS PERTINENTES, MESMO QUE NÃO CITADAS NESTE DOCUMENTO.
7.

TODAS AS TUBULAÇÕES DEVERÃO SER TESTADAS HIDROSTATICAMENTE ANTES DA EXECUÇÃO DE QUALQUER REVESTIMENTO DE PAREDE OU PISO.
8.

INCLINAÇÕES MÍNIMAS DAS TUBULAÇÕES:
 - ø40mm e 50mm= 3%
 - ø75mm= 2%
 - ø100mm= 1%
 - acima de ø150mm= 0,5%
- RECOMENDA-SE:

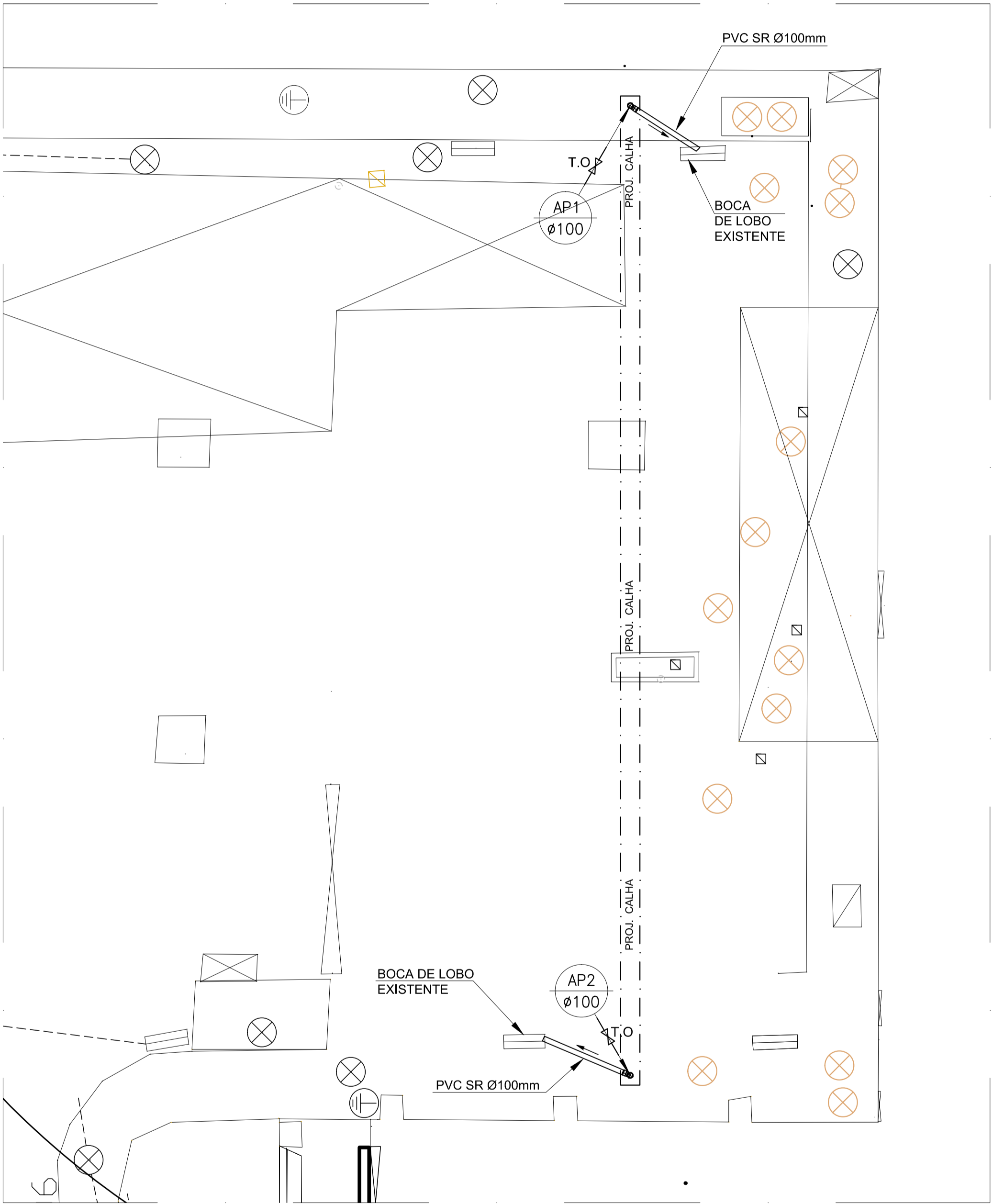
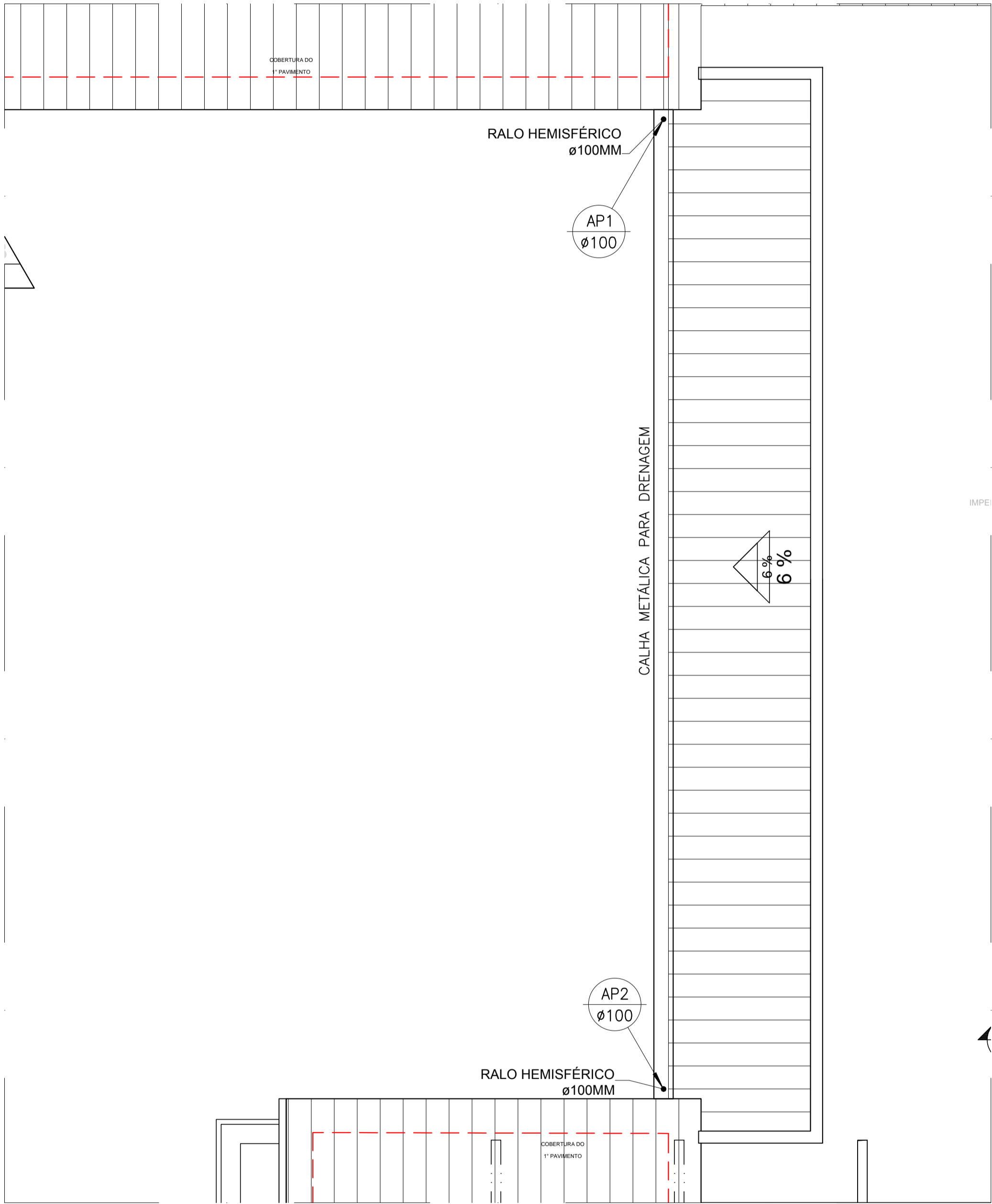
a.

PROFUNDIDADE MÍNIMA: PARA OS CASOS DE TUBULAÇÕES ASSENTADAS SOB LEITO DE RUAS (OU ONDE HAJA TRÁFEGO DE VEÍCULOS), RECOMENDA-SE COMO PROFUNDIDADE MÍNIMA DE ASSENTAMENTO, H= 90 CM E, QUANDO EM PASSEIOS, H= 60 CM E NO INTERIOR DOS LOTES, ESSA PROFUNDIDADE PODERÁ SER REDUZIDA PARA H= 30 CM.
- b.

ENVOLVER A TUBULAÇÃO NA VALA, COM MATERIAL ISENTO DE PEDRAS OU OUTROS CORPOS QUE POSSAM VIR DANIFICÁ-LA, USAR AREIA GROSSA OU PÓ DE PEDRA.
- c.

NUNCA ENVOLVER OS TUBOS EM CONCRETO, POIS PERDE A FLEXIBILIDADE.
- d.

COMPACTAR MANUALMENTE O SOLO DE ENVOLVIMENTO, EM CAMADAS SUCESSIVAS DE 15 CM.



1 PLANTA BAIXA DA COBERTURA (DRENAGEM T-15)
ESCALA 1/75

2 PLANTA BAIXA LOCALIZAÇÃO (DRENAGEM T-15)
ESCALA 1/75

A EMISSÃO INICIAL				00/00/0000
EMIS.	DESCRIÇÃO	REVISADO POR	RESP. TÉCNICO	DATA
<div><div><div><div></div><div>Ministério da Saúde</div><div>FIOCRUZ</div><div>Fundação Oswaldo Cruz</div></div><div><div>COOPIC</div><div>Coordenação Operacional de Instalações e Obras</div></div></div><div><div>NOME DO PRÉDIO / ÁREA</div><div>PAVILHÃO ERNANI BRAGA</div></div></div>				
OBJETIVO REDIMENS. INSTALAÇÃO		CAMPUS	SETOR EDIFICAÇÃO	
Nº PRÉDIO 064	Nº DA META 2018.008	O.E. / O.R. 2018.10.11.01	Nº PRANCHAS D054A09A	
TIPO DE PROJETO / SUBTIPO DE PROJETO DRENAGEM		FASE PROJETO EXECUTIVO		
TÍTULO DA PRANCHA DRENAGEM DA COBERTURA T15			DATA 21/06/2019	
			ESCALA INDICADA	
COORDENADOR DA META CRISTINA RIBEIRO		RESPONSÁVEL TÉCNICO ISMAEL SANTIAGO	CREA/CAU 1999119752	ART/RTT
EQUIPE				

DRE-01/1