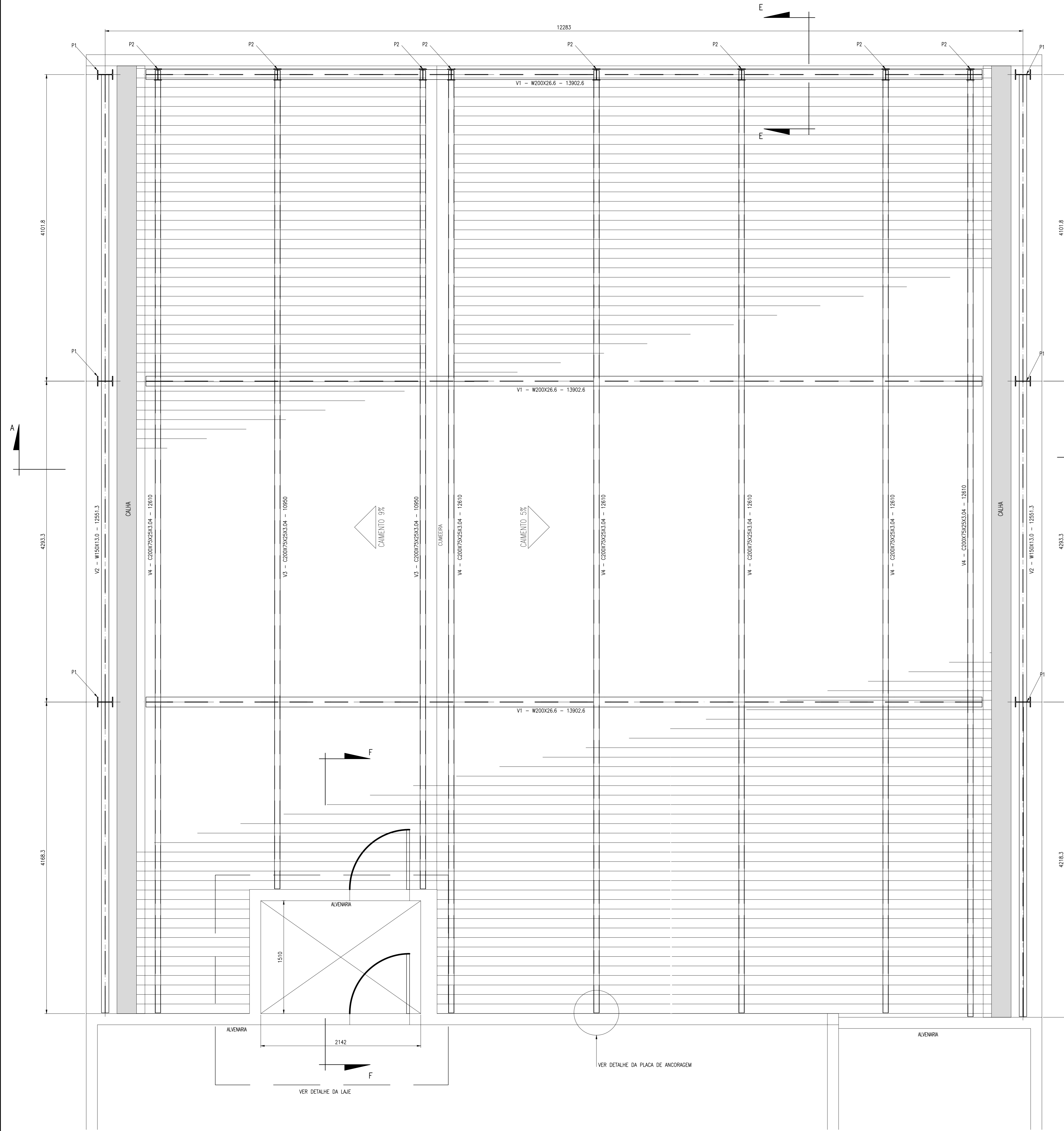


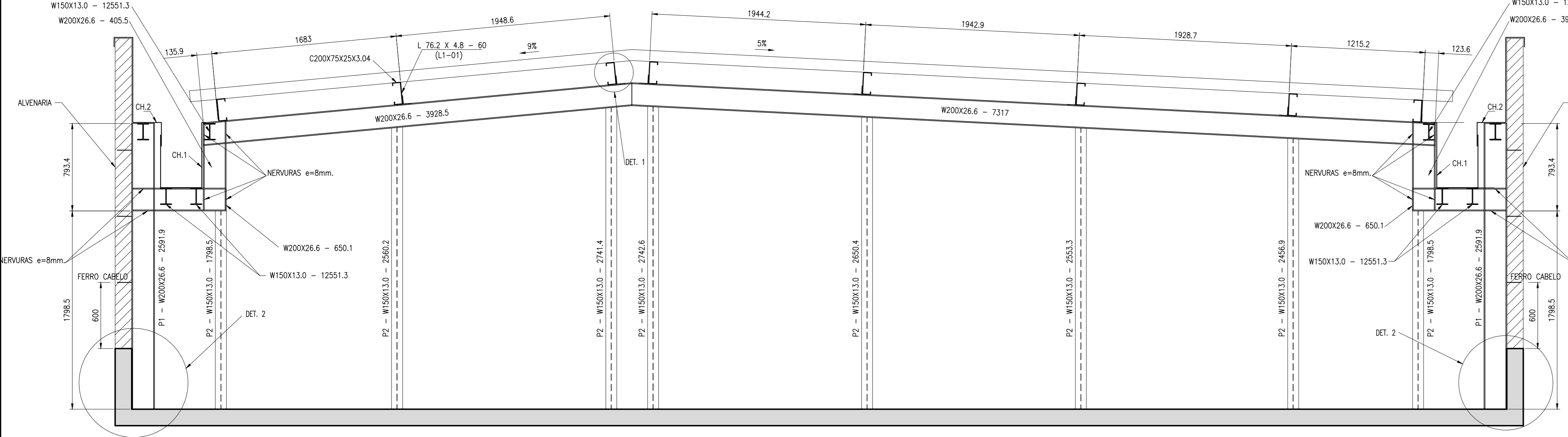
ESTRUTURA METÁLICA DO TELHADO

ESC.: 1:25



CORTE A-A

ESC.: 1:25

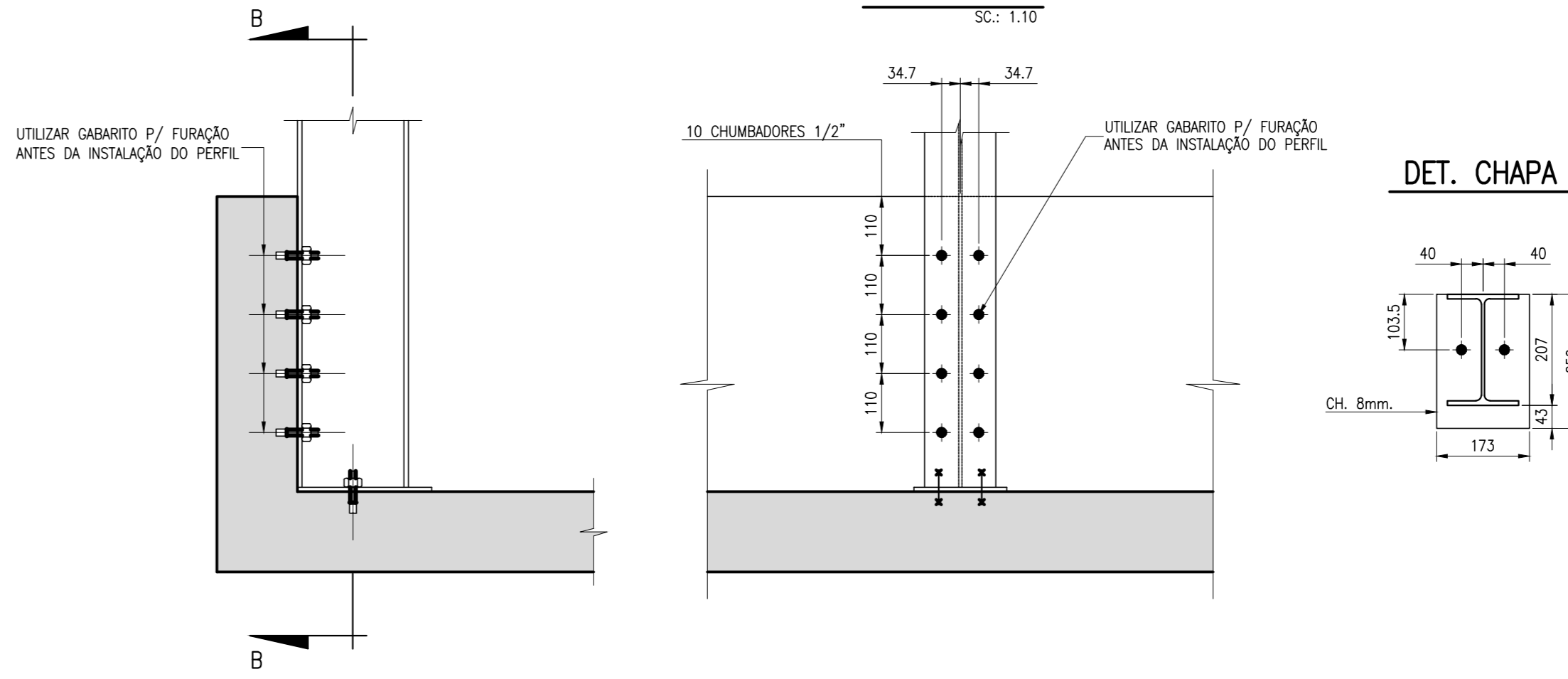


DET. 2

ESC.: 1:10

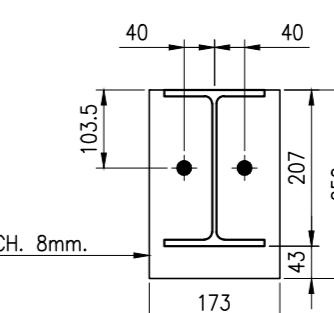
CORTE B-B

ESC.: 1:10



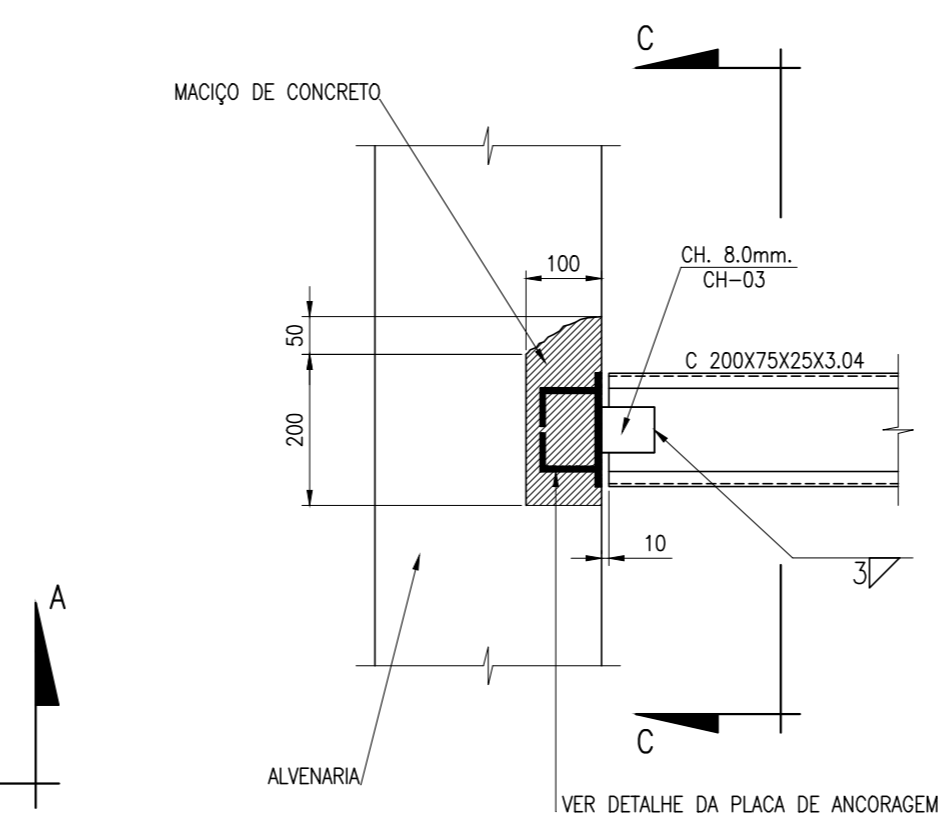
DET. CHAPA

ESC.: 1:10



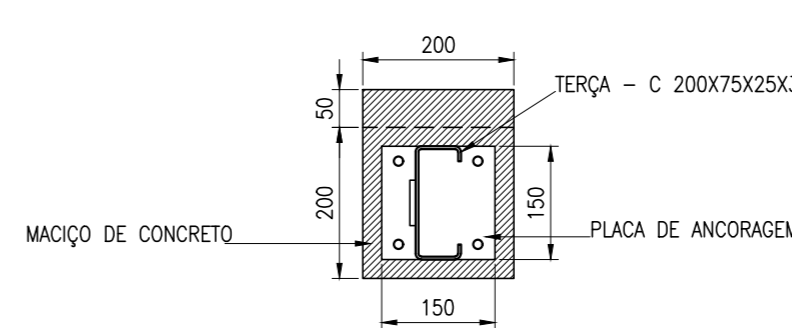
DETALHE TÍPICO DO APOIO DAS TERÇAS NAS PAREDES

ESC.: 1:10



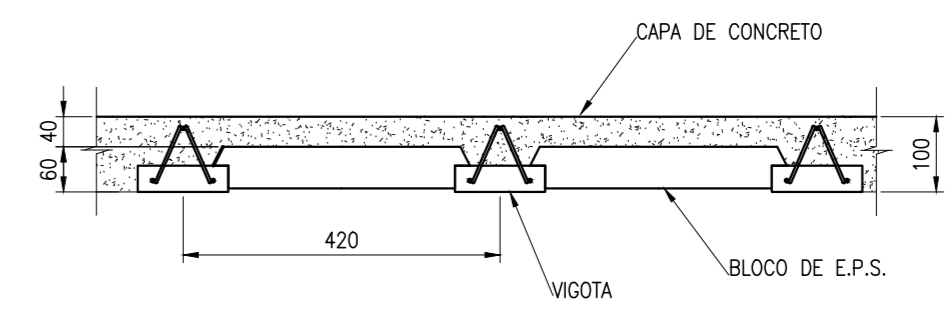
CORTE C-C

ESC.: 1:10



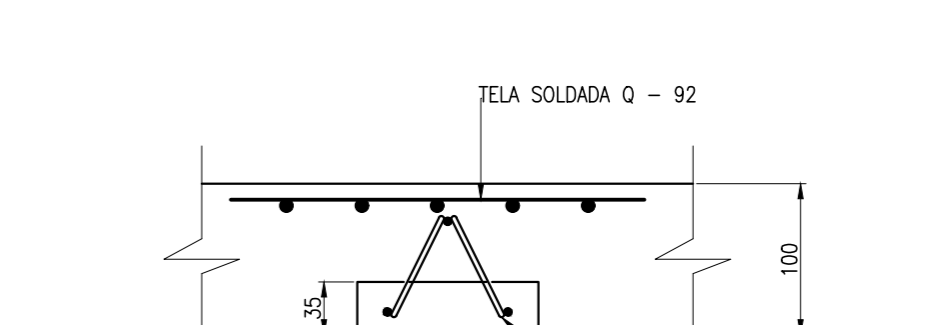
DETALHE DA LAJE PRÉ-MOLDADA

ESC.: 1:10



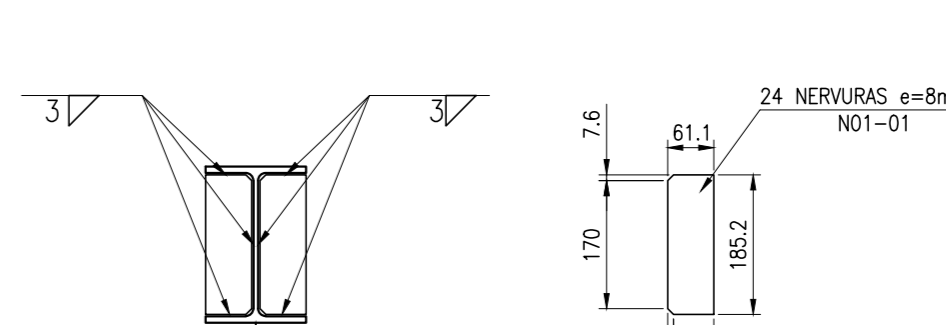
DETALHE DA VIGOTA

ESCALA 1:5



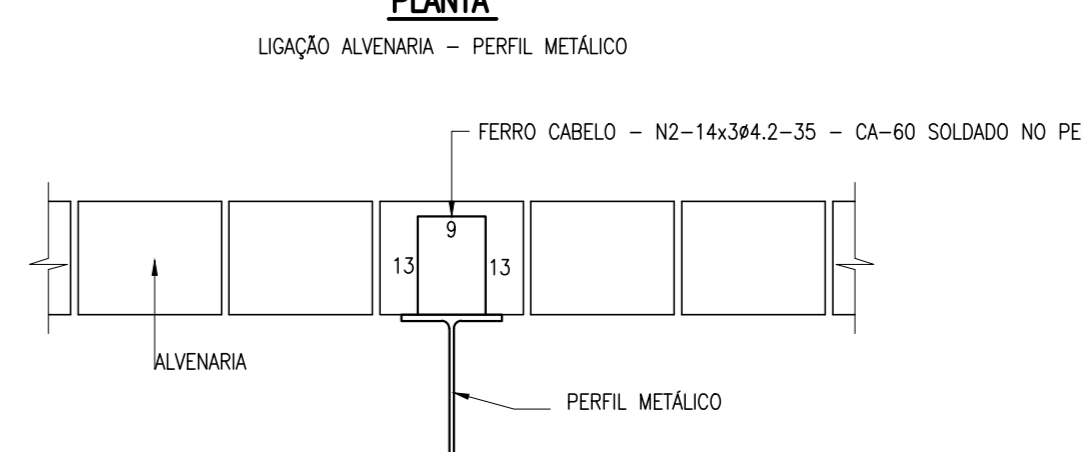
DETALHE DAS NERVURAS NOS PERFIS

ESC.: 1:10

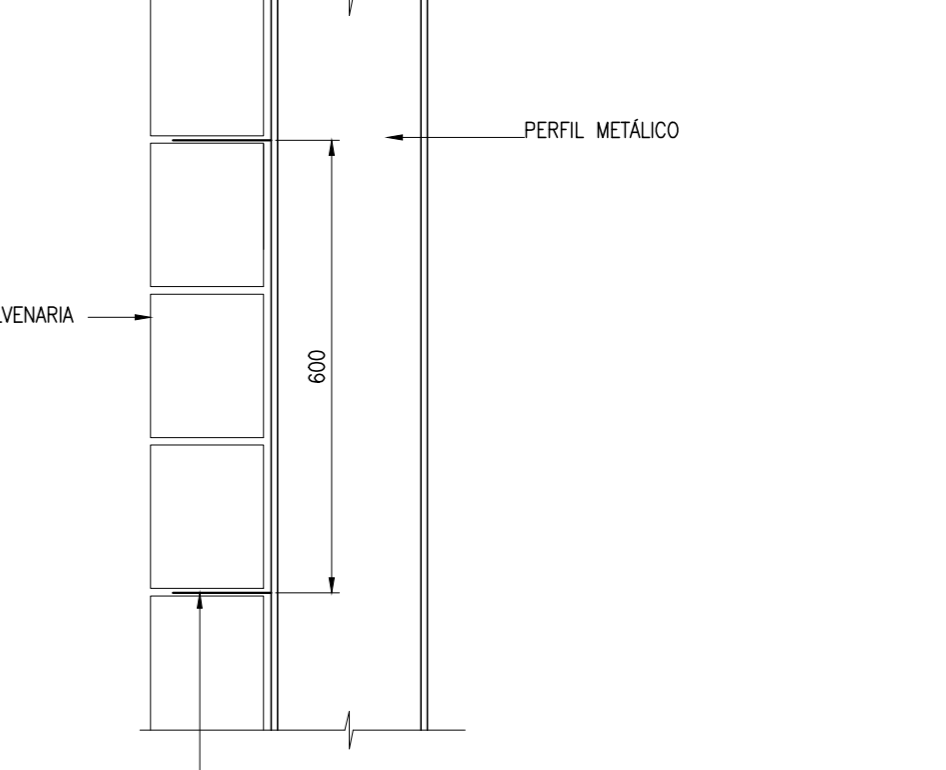


DETALHE DE LIGAÇÃO ESTRUTURA METÁLICA - ALVENARIA

ESC.: 1:10

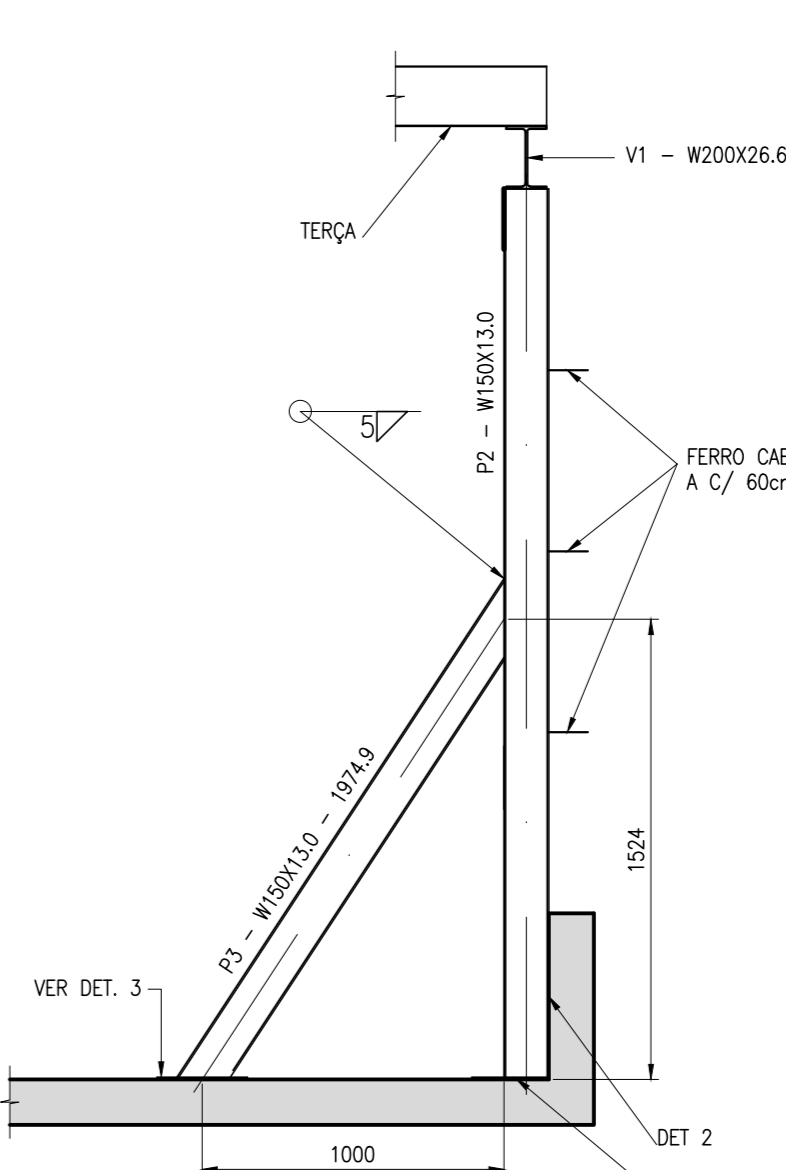


ELEVADO



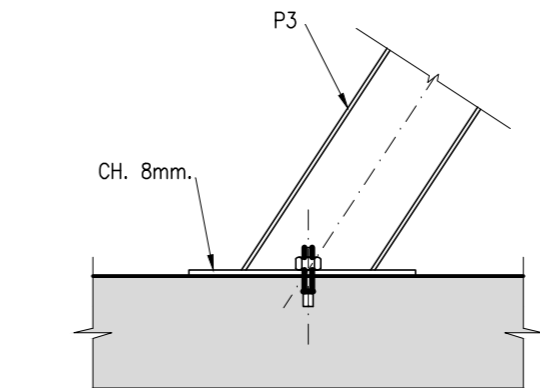
CORTE E-E

ESC.: 1:25

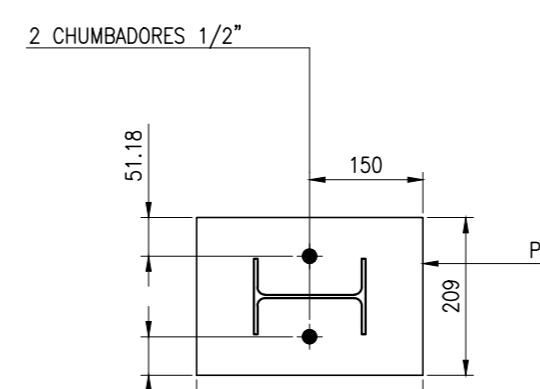


DET. 3

ESC.: 1:10

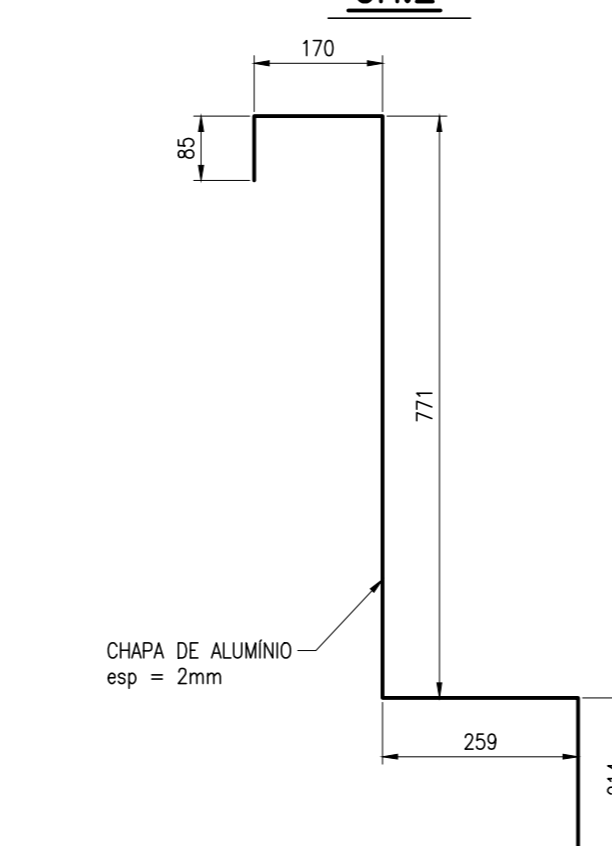


DET. CHAPA

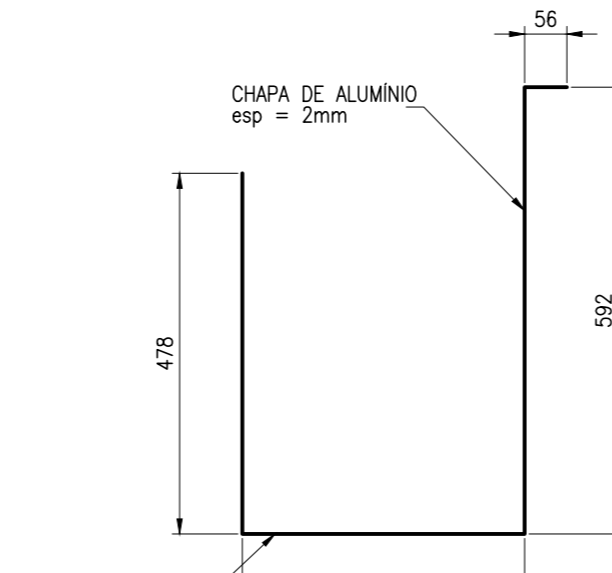


DETALHE DA CALHA

ESC.: 1:10



CH.1



LISTA MATERIAIS						
PESO TOTAL: 5450.3 kg.		SUPERFÍCIE A TRATAR: 370.9 m²				
MAR.	QTD.	DESCRIÇÃO	MAT.	Peso	ÁREA	NOTAS
POS.				Unid.	Tot.	m²
CA-1	2	CH. 2.0 x 1500.0 x 12680.0	ALUMINIO	298.6	597.2	38.1
CH-2	2	CH. 2.0 x 1499.0 x 12680.0	ALUMINIO	298.4	596.8	38.1
L1	24	L 76.2 x 4.8 x 60.0	A572 GR. 50	0.3	8.2	0.3
L1-01	24	L 76.2 x 4.8 x 60.0	A572 GR. 50	0.3	8.2	
N01	24	CH. 8.0 x 53.5 x 185.2	A36	0.6	14.9	0.3
N01-01	24	CH. 8.0 x 53.5 x 185.2	A36	0.6	14.9	
P1	6	W200X26.6 x 3647.5	A572 GR. 50	98.0	588.1	3.3
P1-01	6	W200X26.6 x 3647.5	A572 GR. 50	98.0	588.1	
P1-02	6	CH. 8.0 x 173.0 x 250.0	A36	2.7	16.3	0.1
P2	8	W150X13.0 x 2742.6	A572 GR. 50	38.5	307.7	15.1
P2-01	8	W150X13.0 x 2742.6	A572 GR. 50	38.5	307.7	
P2-02	8	CH. 8.0 x 173.0 x 250.0	A36	2.7	21.8	0.1
P3	8	W150X13.0 x 1974.9	A572 GR. 50	24.3	194.4	8.9
P3-01	8	W150X13.0 x 1974.9	A572 GR. 50	24.3	194.4	
P3-02	8	CH. 8.0 x 209.0 x 300.0	A36	3.9	31.5	0.1
V1	3	W200X26.6 x 11245.5	A572 GR. 50	302.2	906.6	30.9
V1-01	3	W200X26.6 x 11245.5	A572 GR. 50	302.2	906.6	
V2	8	CH. 8.0 x 150.0 x 150.0	A36	1.4	132.9	67.5
CH-02	8	CH. 8.0 x 150.0 x 150.0	A36	1.4	132.9	
CH-03	8	CH. 8.0 x 60.0 x 70.0	A36	0.3	2.1	
V2-01	8	W150X13.0 x 12551.3	A572 GR. 50	163.6	1308.6	8.4
V3	2	CH. 8.0 x 150.0 x 150.0	A36	1.4	202.0	16.8
CH-02	2	CH. 8.0 x 150.0 x 150.0	A36	1.4	202.0	
CH-03	2	CH. 8.0 x 60.0 x 70.0	A36	0.3	0.5	
V3-01	2	W200X26.6 x 10950.0	A572 GR. 50	99.3	198.6	8.4
V4	6	CH. 8.0 x 150.0 x 150.0	A36	1.4	696.2	58.2
CH-02	6	CH. 8.0 x 150.0 x 150.0	A36	1.4	696.2	
CH-03	6	CH. 8.0 x 60.0 x 70.0	A36	0.3	1.6	
V4-01	6	W200X26.6 x 12610.0	A572 GR. 50	114.4	686.2	9.7

LISTA DE FERROS

Pos.	Bit.	Q.Tot.	C.Unid.	C.Tot.
(m)	(m)	(m)	(m)	(m)
1	12.5	32	14	4.48
2	4.2	42	35	14.70

RESUMO DE AÇO

AÇO	Q(m)	COMP. (m)	PESO (kg)
CA-50A	12.5	4.48	4.48
CA-60A	4.2	14.70	1.62
PESO TOTAL (kg):			6.10

TELA SOLDADA Q-92

AÇO	ÁREA m²	PESO (kg)
CA-60	4.29	6.35
PESO TOTAL (kg):		6.35

SIMBOLOGIA

DIREÇÃO DAS VISTAS DA LAJE PRÉ-MOLDADA

NOTAS GERAIS

- 1) TODAS AS DIMENSÕES ESTÃO EM MILÍMETROS
- 2) SOLDAS SÃO INDICADAS, FILETE = 5.
- 3) MATERIAIS:
PERFIS E CHAPAS: A572 GR.50 e A36.
ELETRODOS: E-70XX.
VER DETALHE DA CÂMERA E DOS RIFOS COM FABRICANTE DAS TELHAS
- 4) AS FOLHAS DE ALVENARIA DA PLATIBANDA FICARÃO A CARGO DO FABRICANTE DA COBERTURA.
- 5) PREVER INSPEÇÃO NAS LIGAÇÕES COM LÍQUIDO PENETRANTE.
- 6) DIM. - INSPEÇÃO DIMENSIONAL - 100%.
- 7) CONCRETO DO CASAMENTO DA LAJE PRÉ-MOLDADA: Fc=20MPa.
- 8) CORIMENTO DA LAJE: 3cm.
- 9) PREVER TEJA SOLDADA NA LAJE PRÉ-MOLDADA CONFORME INDICADA NO DETALHE DA VIGOTA.
- 10) PREVER COLOCAÇÃO DE FITA ANTICORROSIVA "INGLATAPE" ENTRE A CALHA E O APOIO.
- 11) CHUMBEADOR METÁLICO COM PREENCHIMENTO, COM DIÂMETRO DA ROSCA DE 1/2" E CARGA ÚLTIMA A TRACÇÃO MÍNIMA DE 4000 kg.
- 12) AS LAJES PRÉ-MOLDADAS FICARÃO PLANAS, EXECUTAR CONTRA PISO SOBRE AS LAJES, COM CIMENTO DE 3%.
- 13) AS PLACAS BASE DEVERÃO FICAR APOIADAS EM UMA CAMADA DE GROUT AUTO NIVELANTE.

PROTEÇÃO DA ESTRUTURA METÁLICA

- 1) TRATAMENTO SUPERFICIAL
- 2) SISTEMA CORONA-16: 1 DEMÃO DE PRIMER EPOXI RICA EM ZINCO (EPS 1254).
- 3) 2 DEMÃOS DE POLIURETANO (EPS 1501).
- 4) A PINTURA SO FICARÁ SENDO EXECUTADA COM A AUTORIZAÇÃO DA FISCALIZAÇÃO APÓS INSPEÇÃO DA APLICAÇÃO DO SISTEMA CORONA-16.

BRASAUPA ENGENHARIA			
EMIS	DESCRIÇÃO	REVISADO POR	RESP. TÉCNICO
1	Ministério de Saúde FUNDAÇÃO COORDENADORIA DE CONTROLE E INSPEÇÃO FIOCRUZ Fundação Coordenação de Controle e Inspeção		
OBJETIVO	REDIMENS. INST.	MANUTENÇÃO	SECTOR
PROJETO	054	2018.08	EDIFICAÇÃO
TÍTULO DO PROJETO	COB DO SALÃO INTERN - TELHADO T08 METÁLICA	DATA	27/11/2018
TÍTULO DA PRONÁ		INDICADA	
COORDENADOR DA META	CRISTINA RIBEIRO	RESPONSÁVEL TÉCNICO	AMILCAR B. N. DE OLIVEIRA
COORDENADOR DA META	CRISTINA RIBEIRO	RESPONSÁVEL TÉCNICO	AMILCAR B. N. DE OLIVEIRA
COORDENADOR DA META	CRISTINA RIBEIRO	RESPONSÁVEL TÉCNICO	AMILCAR B. N. DE OLIVEIRA
COORDENADOR DA META	CRISTINA RIBEIRO	RESPONSÁVEL TÉCNICO	AMILCAR B. N. DE OLIVEIRA