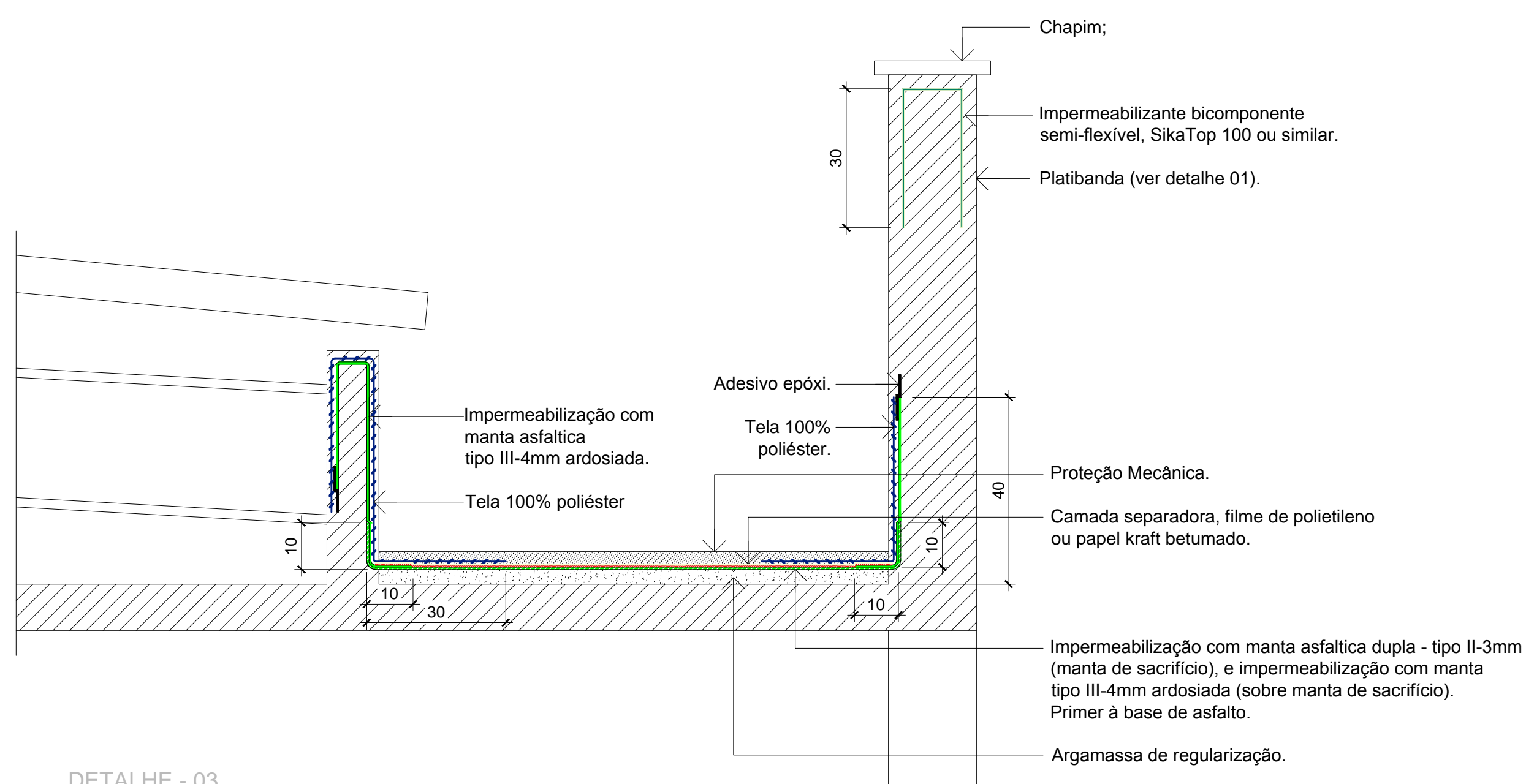
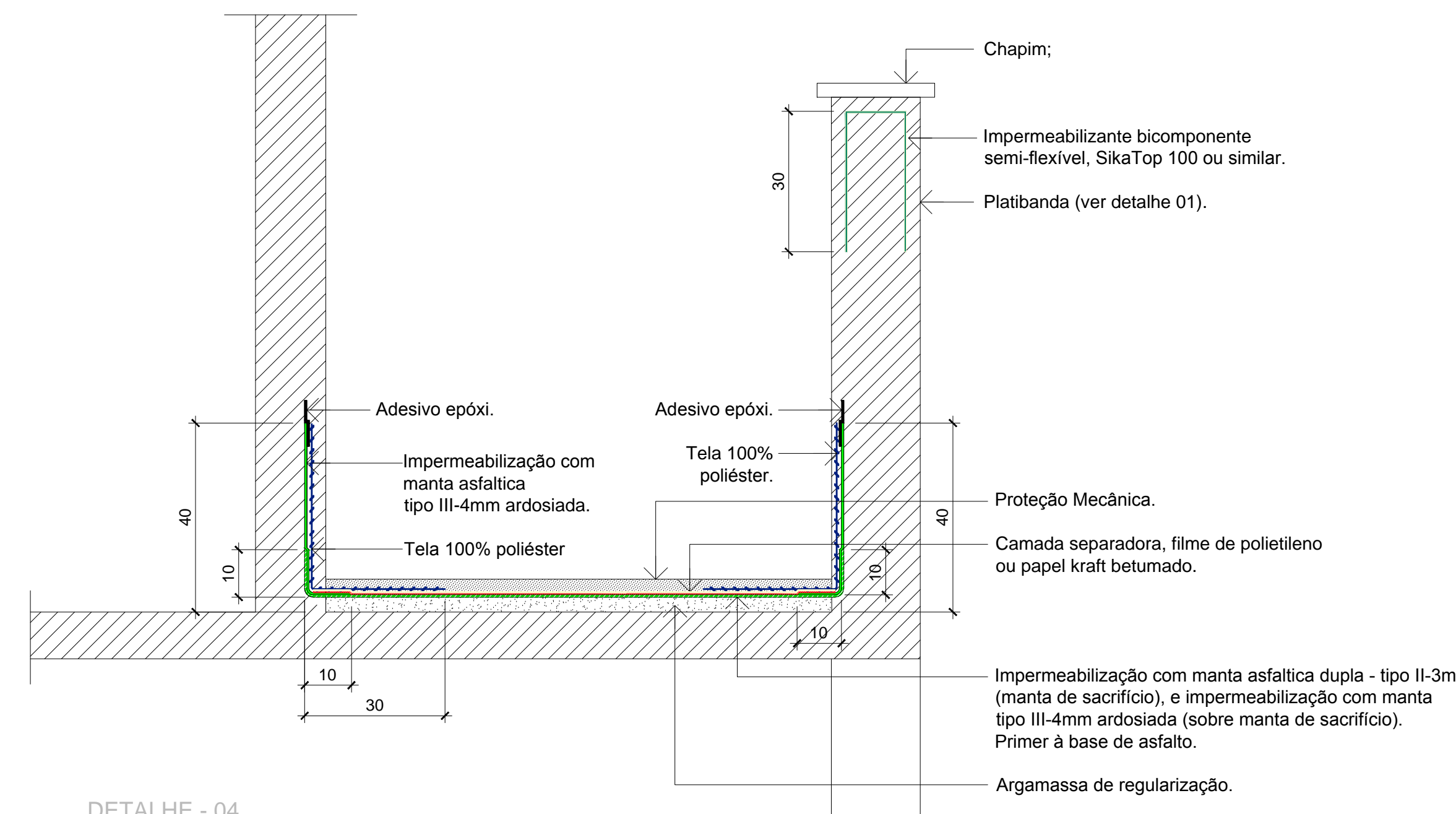


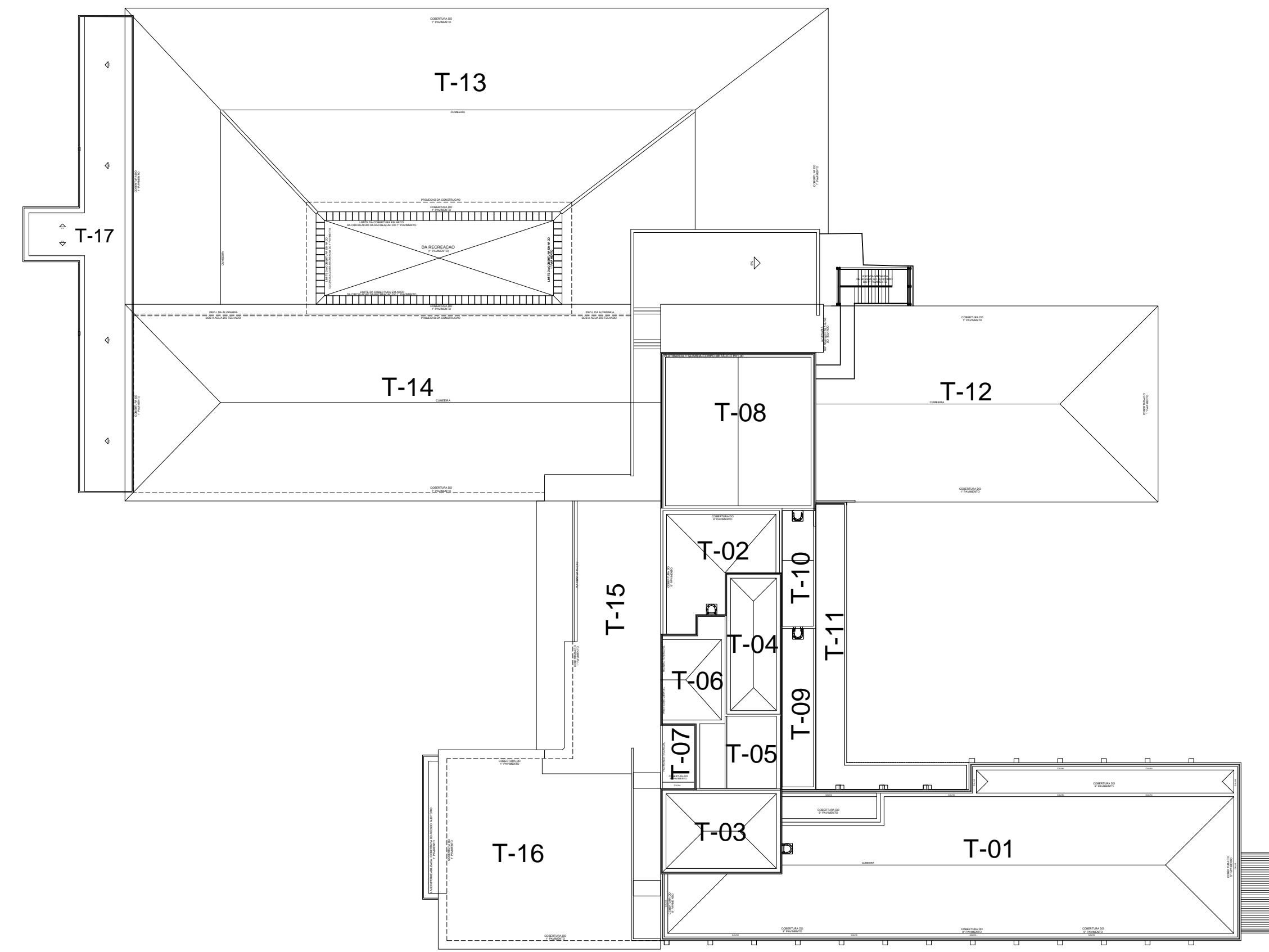
2 PLANTA BAIXA DAS COBERTURAS  
ESCALA 1/100



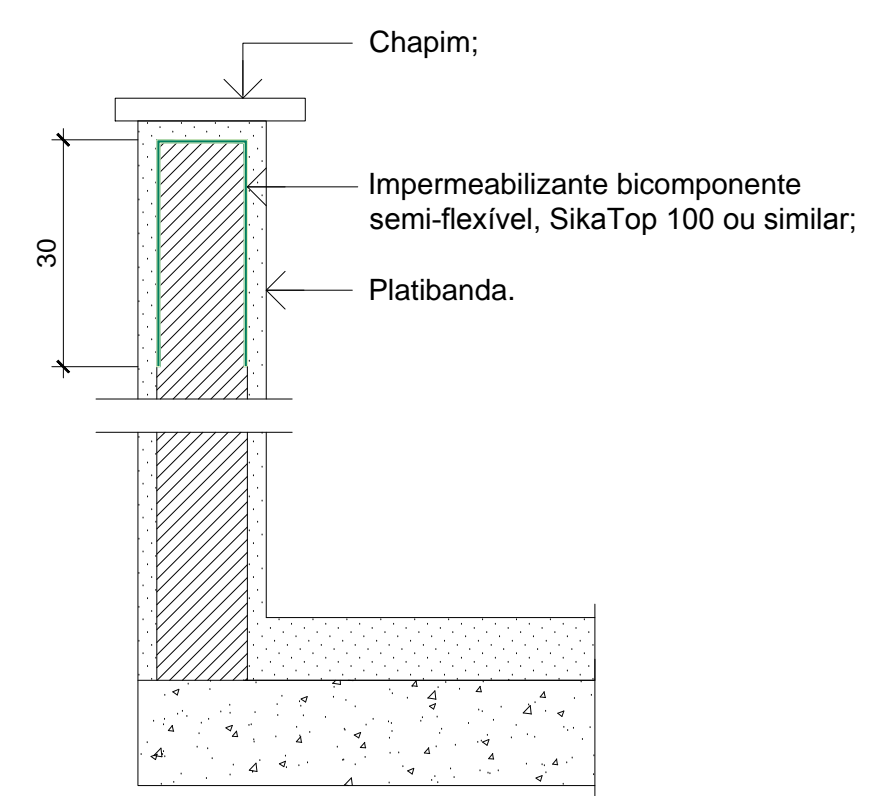
DETALHE - 03  
SISTEMA DE IMPERMEABILIZAÇÃO - 02  
Esc: 1/10



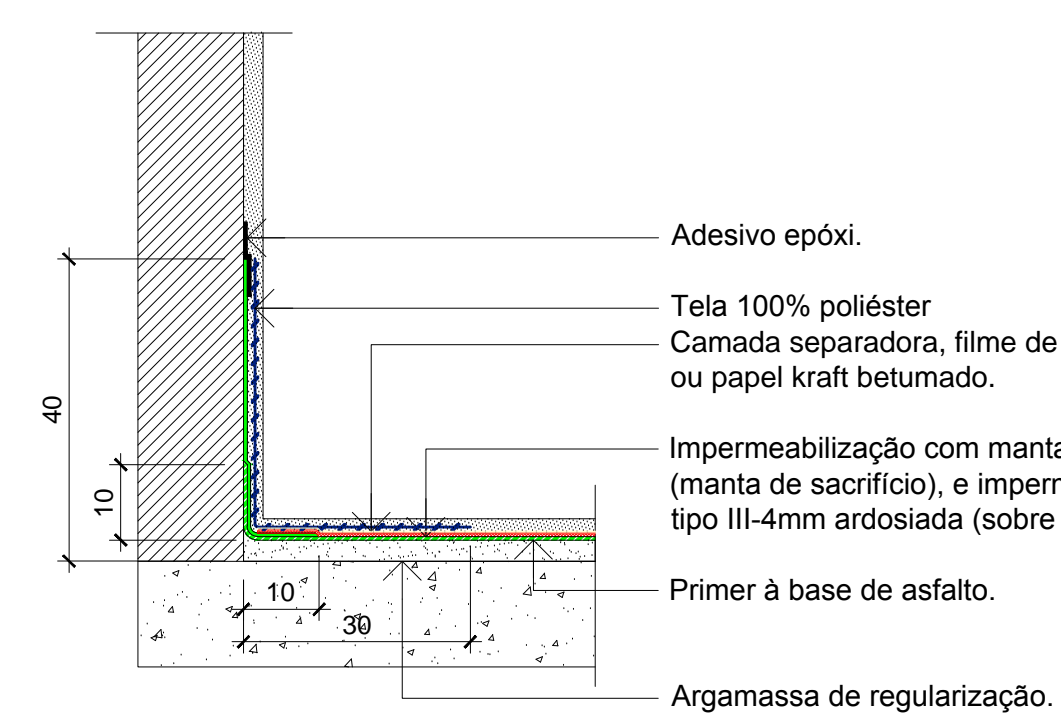
DETALHE - 04  
SISTEMA DE IMPERMEABILIZAÇÃO - 02  
Esc: 1/10



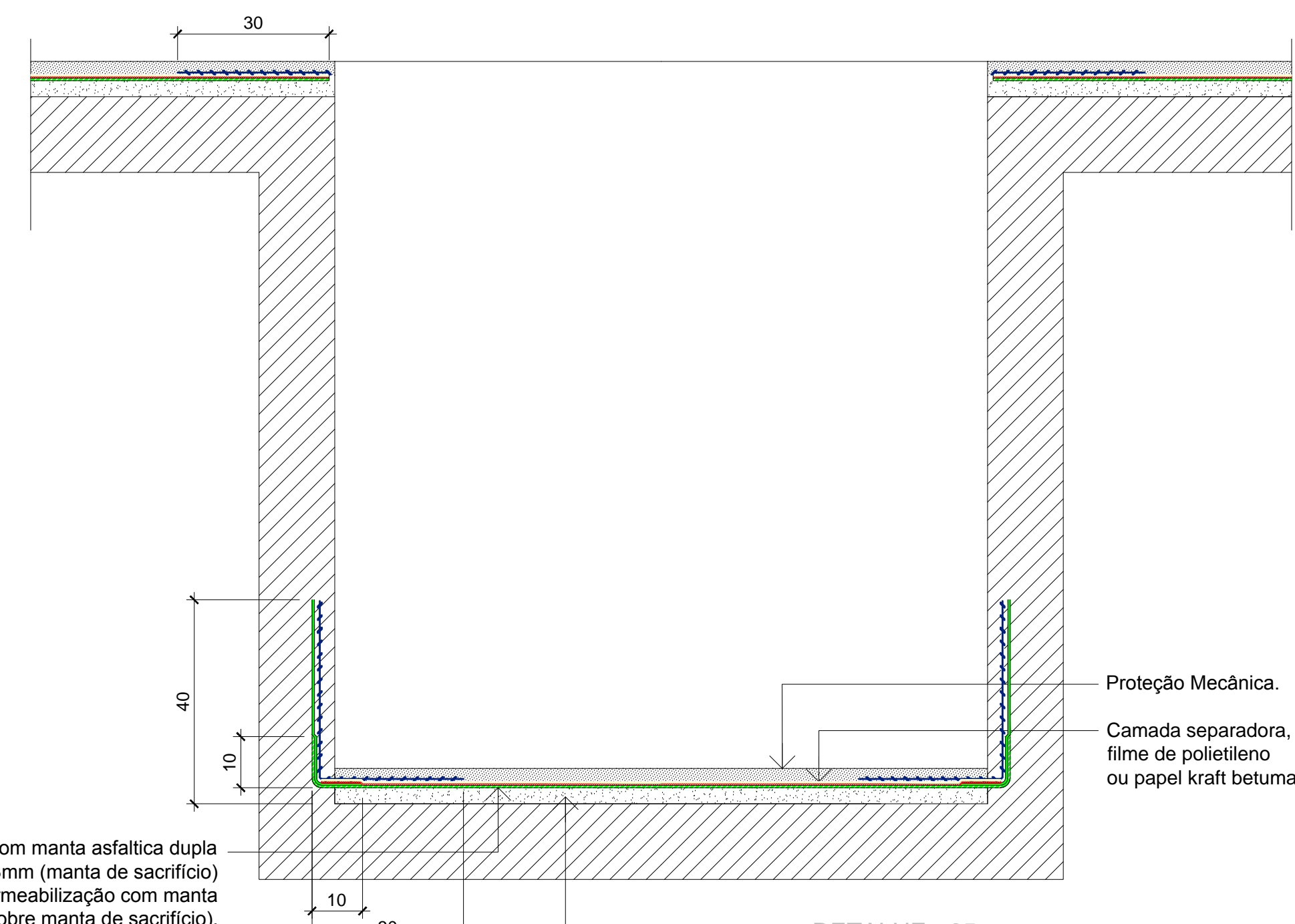
1 PLANTA BAIXA DAS COBERTURAS  
ESCALA



DETALHE - 01  
SISTEMA DE IMPERMEABILIZAÇÃO - 01  
Esc: 1/10



DETALHE - 02  
SISTEMA DE IMPERMEABILIZAÇÃO - 01  
Esc: 1/10



DETALHE - 05  
SISTEMA DE IMPERMEABILIZAÇÃO - 02  
Esc: 1/10

## ESPECIFICAÇÃO DA IMPERMEABILIZAÇÃO

### 1. SISTEMA DE IMPERMEABILIZAÇÃO PARA PLATIBANDA

- 425 m²
1. Limpeza do substrato para remoção de óleos e graxas impregnados superficialmente;
  2. Impermeabilização com bicomponente semi-flexível, SikaTop 100 ou similar; e
  3. Proteção mecânica de superfície, e=3 cm.

### 2. SISTEMA DE IMPERMEABILIZAÇÃO LAJE DOS TELHADOS T1 E T9 A T11

- 505 m²
1. Demolição e retirada de todos os revestimentos e impermeabilização até a chegada do substrato (concreto-laje);
  2. Limpeza do substrato para remoção de óleos e graxas impregnados superficialmente;
  3. Argamassa de regularização: argamassa de cimento + areia traço 1:3, com cimento de 2%;
  4. Chumbamento dos ralos e execução de colarinho com adesivo epóxi nos mesmos;
  5. Aplicação de primer à base de asfalto em todo o piso, para aderência da manta asfáltica;
  6. Impermeabilização com manta asfáltica tipo II-3 mm (sacrifício) no piso;
  7. Impermeabilização com manta tipo III-3 mm, colada com maçarico no piso (sobre manta de sacrifício);
  8. Camada separadora, filme de polietileno ou papel kraft betumado;
  9. Proteção primária da manta no piso com argamassa de cimento + areia traço 1:6 esp. = 2,0 cm; e
  10. Proteção mecânica de superfície, e=3 cm.

### 3. SISTEMA DE IMPERMEABILIZAÇÃO DA CALHA DO TELHADO T1

- 225 m²
1. Demolição e retirada de todos os revestimentos e impermeabilização até a chegada do substrato (concreto-laje);
  2. Limpeza do substrato para remoção de óleos e graxas impregnados superficialmente;
  3. Argamassa de regularização: argamassa de cimento + areia traço 1:3, com cimento de 2%;
  4. Chumbamento dos ralos e execução de colarinho com adesivo epóxi nos mesmos;
  5. Aplicação de primer à base de asfalto em todo o piso, para aderência da manta asfáltica;
  6. Impermeabilização com manta asfáltica tipo II-3 mm (sacrifício) no piso;
  7. Impermeabilização com manta tipo III-3 mm, colada com maçarico no piso (sobre manta de sacrifício);
  8. Camada separadora, filme de polietileno ou papel kraft betumado;
  9. Proteção primária da manta no piso com argamassa de cimento + areia traço 1:6 esp. = 2,0 cm; e
  10. Proteção mecânica de superfície, e=3 cm.

### 4. SISTEMA DE IMPERMEABILIZAÇÃO DA LAJE DO TELHADO T15

- 420 m²
1. Demolição e retirada de todos os revestimentos e impermeabilização até a chegada do substrato (concreto-laje);
  2. Limpeza do substrato para remoção de óleos e graxas impregnados superficialmente;
  3. Argamassa de regularização: argamassa de cimento + areia traço 1:3, com cimento de 2%;
  4. Chumbamento dos ralos e execução de colarinho com adesivo epóxi nos mesmos;
  5. Aplicação de primer à base de asfalto em todo o piso, para aderência da manta asfáltica;
  6. Impermeabilização com manta asfáltica tipo II-3 mm (sacrifício) no piso;
  7. Impermeabilização com manta tipo III-3 mm, colada com maçarico no piso (sobre manta de sacrifício);
  8. Camada separadora, filme de polietileno ou papel kraft betumado;
  9. Proteção primária da manta no piso com argamassa de cimento + areia traço 1:6 esp. = 2,0 cm; e
  10. Proteção mecânica de superfície, e=3 cm.

### 5. SISTEMA DE IMPERMEABILIZAÇÃO DO PRISMA DE VENTILAÇÃO

- 42 m²
1. Demolição e retirada de todos os revestimentos e impermeabilização até a chegada do substrato (concreto-laje);
  2. Limpeza do substrato para remoção de óleos e graxas impregnados superficialmente;
  3. Argamassa de regularização: argamassa de cimento + areia traço 1:3, com cimento de 2%;
  4. Chumbamento dos ralos e execução de colarinho com adesivo epóxi nos mesmos;
  5. Aplicação de primer à base de asfalto em todo o piso, para aderência da manta asfáltica;
  6. Impermeabilização com manta asfáltica tipo II-3 mm (sacrifício) no piso;
  7. Impermeabilização com manta tipo III-3 mm, colada com maçarico no piso (sobre manta de sacrifício);
  8. Camada separadora, filme de polietileno ou papel kraft betumado;
  9. Proteção primária da manta no piso com argamassa de cimento + areia traço 1:6 esp. = 2,0 cm; e
  10. Proteção mecânica de superfície, e=3 cm.

A EMISSÃO INICIAL				00/00/0000
EMIS.	DESCRIÇÃO	REVISADO POR	RESP. TÉCNICO	DATA
004	PROJETO DE INSTALAÇÃO DE IMPERMEABILIZAÇÃO	PROJETO	PROJETO	25/06/2019
TÍTULO DA PRONAM: IMPERMEABILIZAÇÃO DAS COBERTURAS		EDIFICAÇÃO		
COORDENADOR DA META: CRISTINA RIBEIRO		RESPONSÁVEL TÉCNICO: ISMAEL SANTIAGO		DATA: 25/06/2019
ELABORADO: RODRIGO RANGEL		COTAÇÃO: 1999119752		INDICADA: 2020190142246
				ESCALA: 1/10
				IMP-01/2