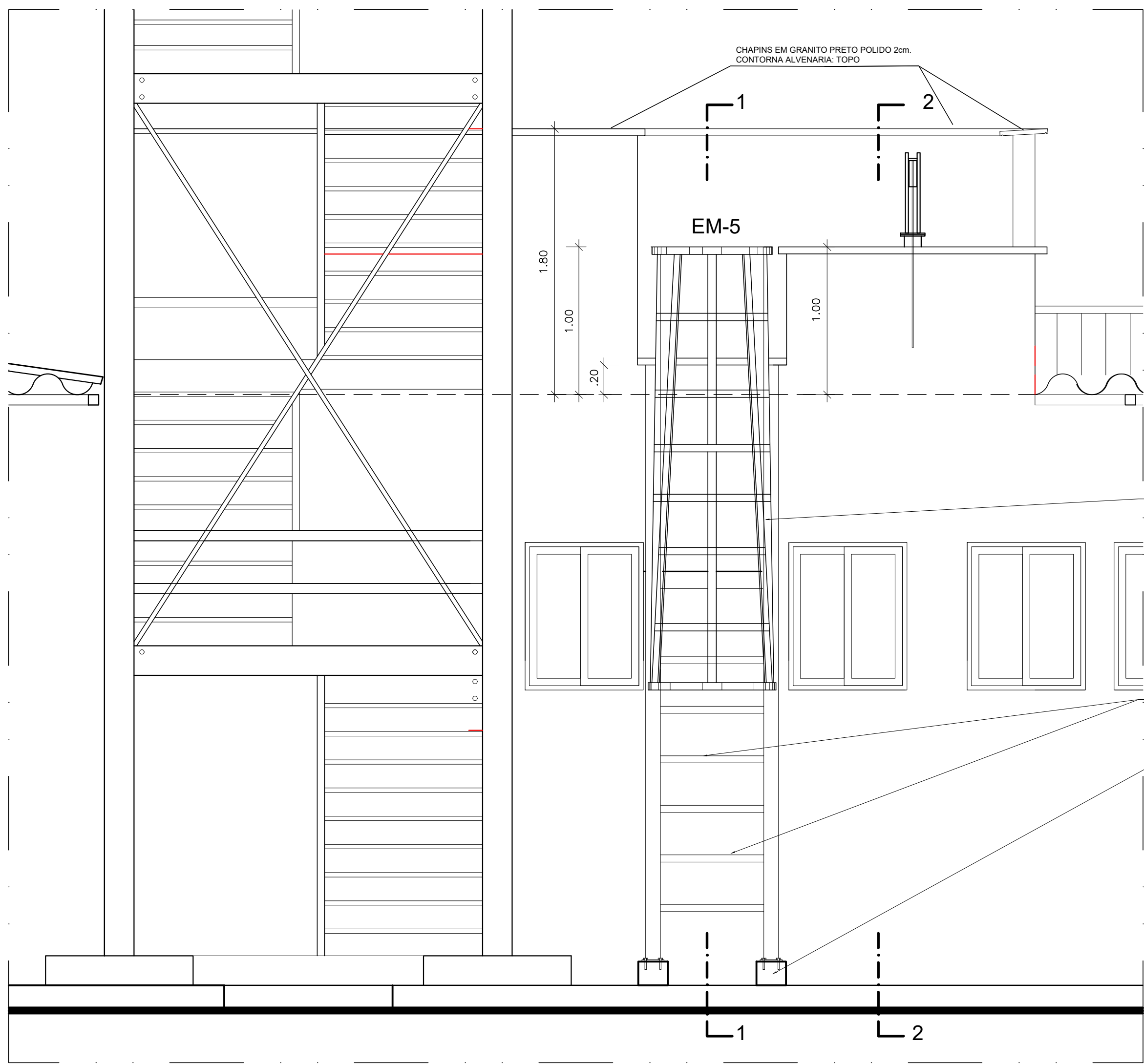
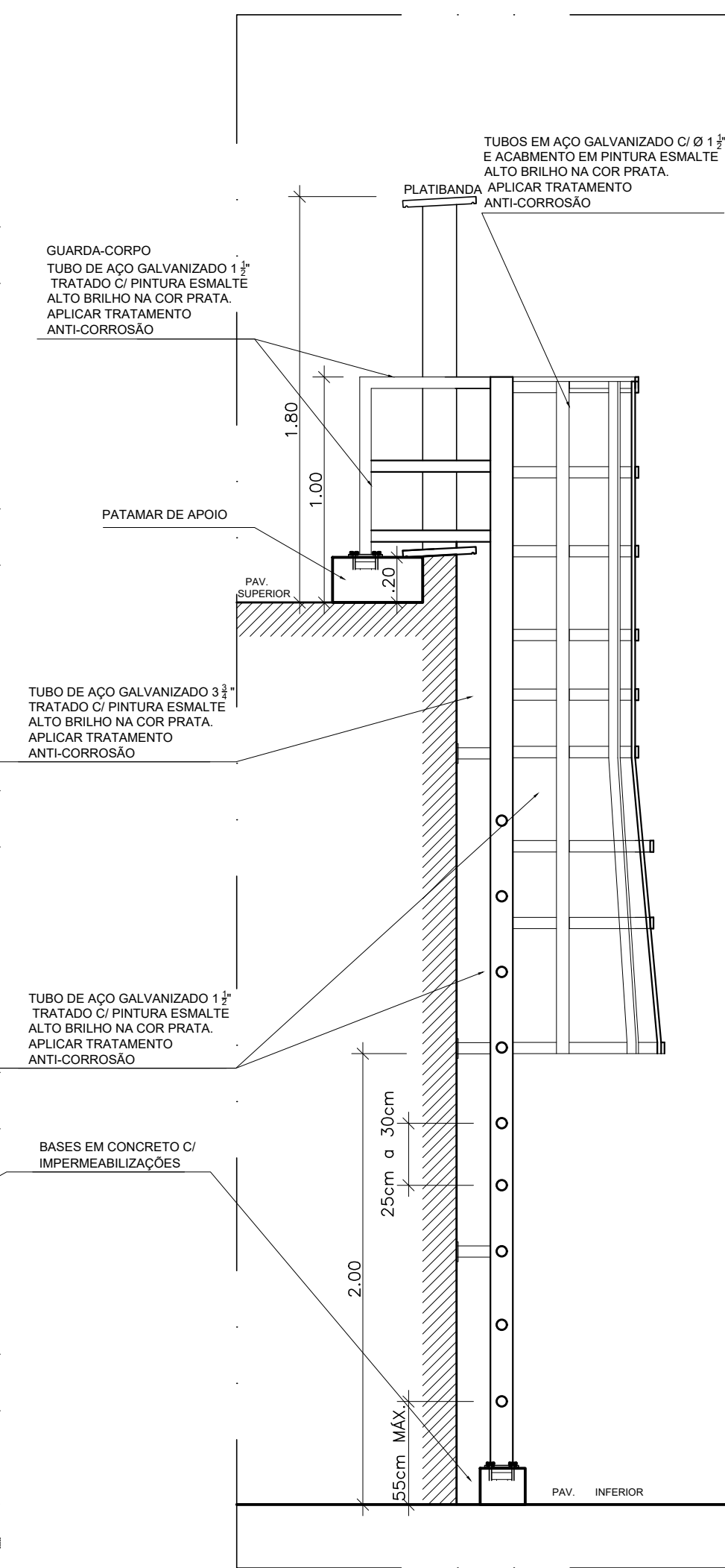


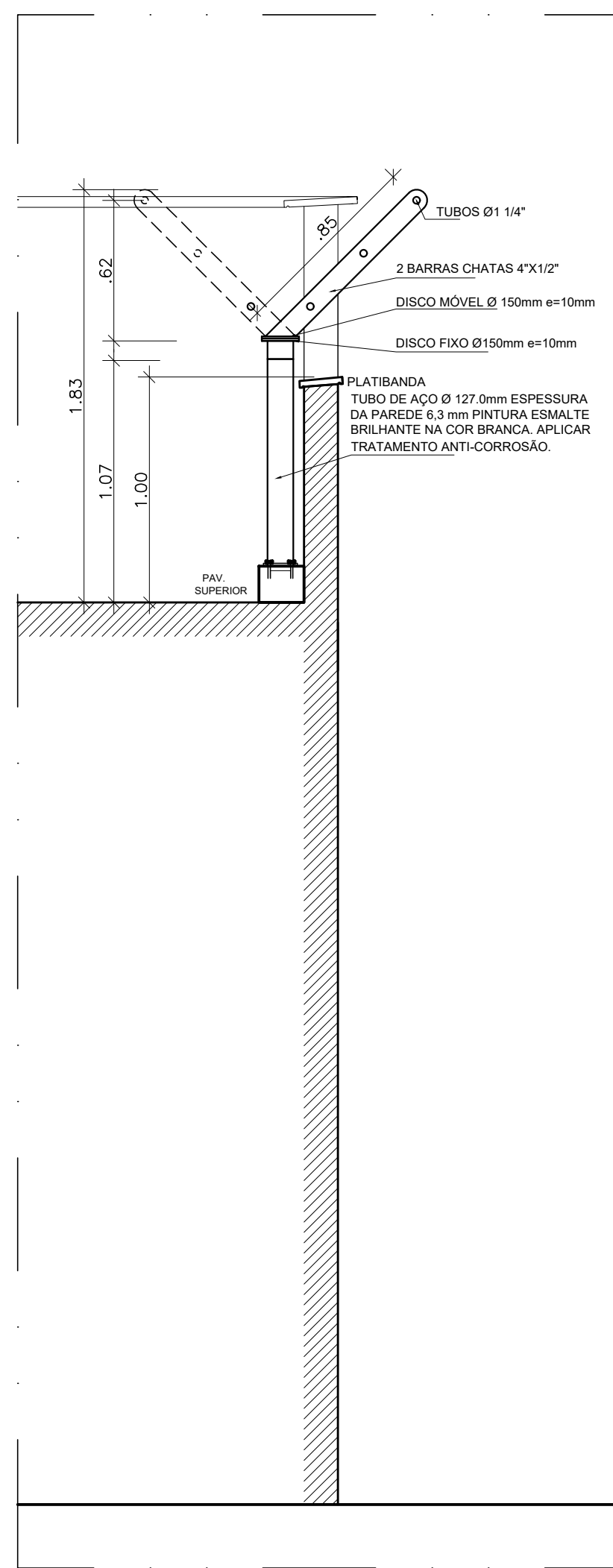
ROLDANA E ESCADA MARINHEIRO "EM5" E PLATIBANDAS



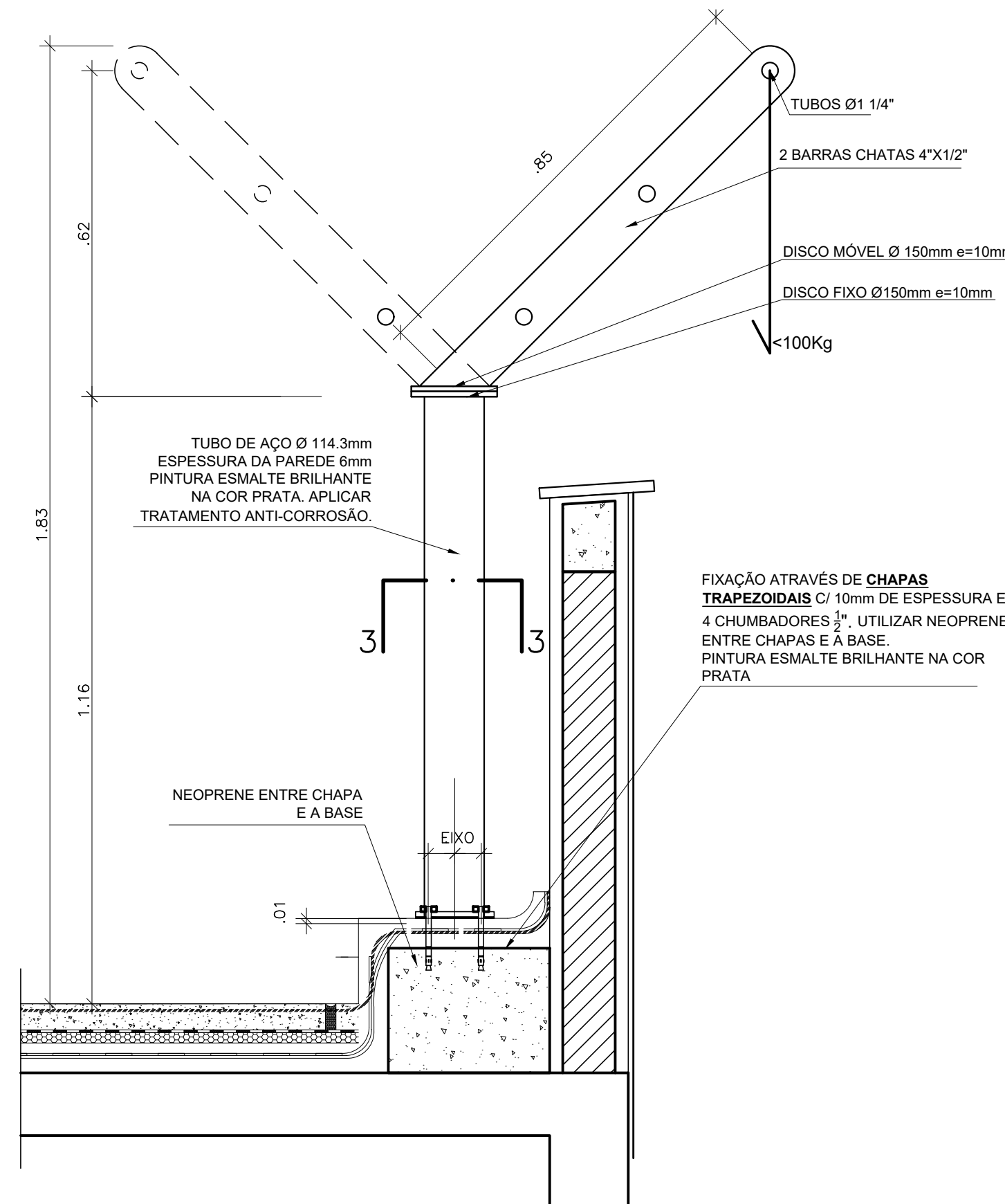
2 VISTA FRONTAL - ROLDANA E ESCADA MARINHEIRO "EM5" E PLATIBANDAS
ESCALA 1/25



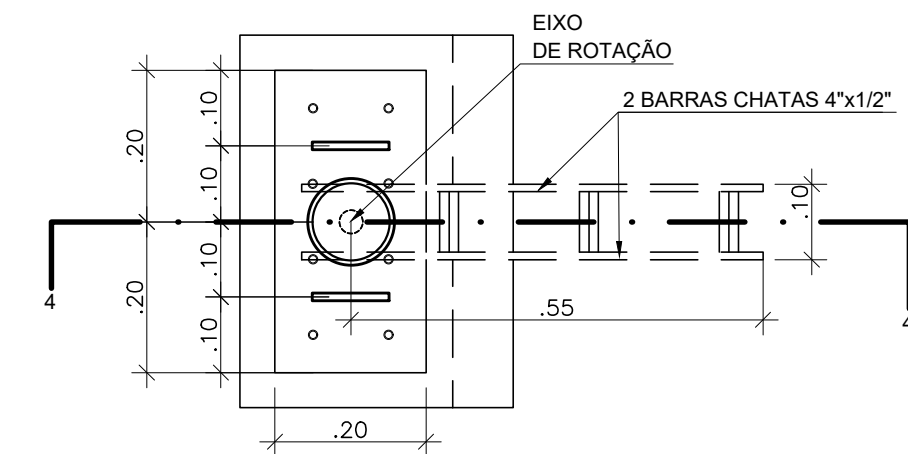
3 CORTE 1-1
ESCALA 1/25



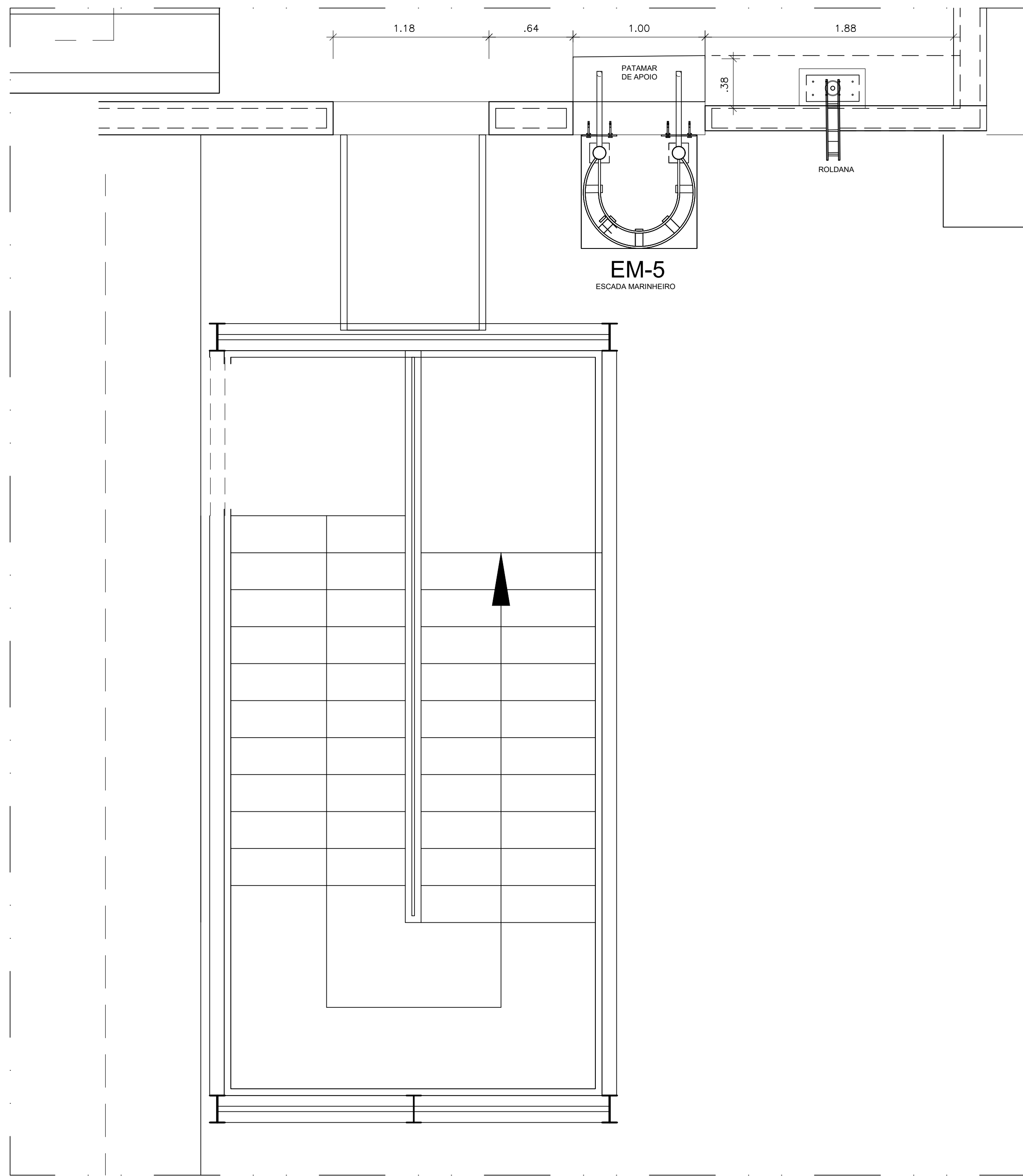
4 CORTE 2-2
ESCALA 1/25



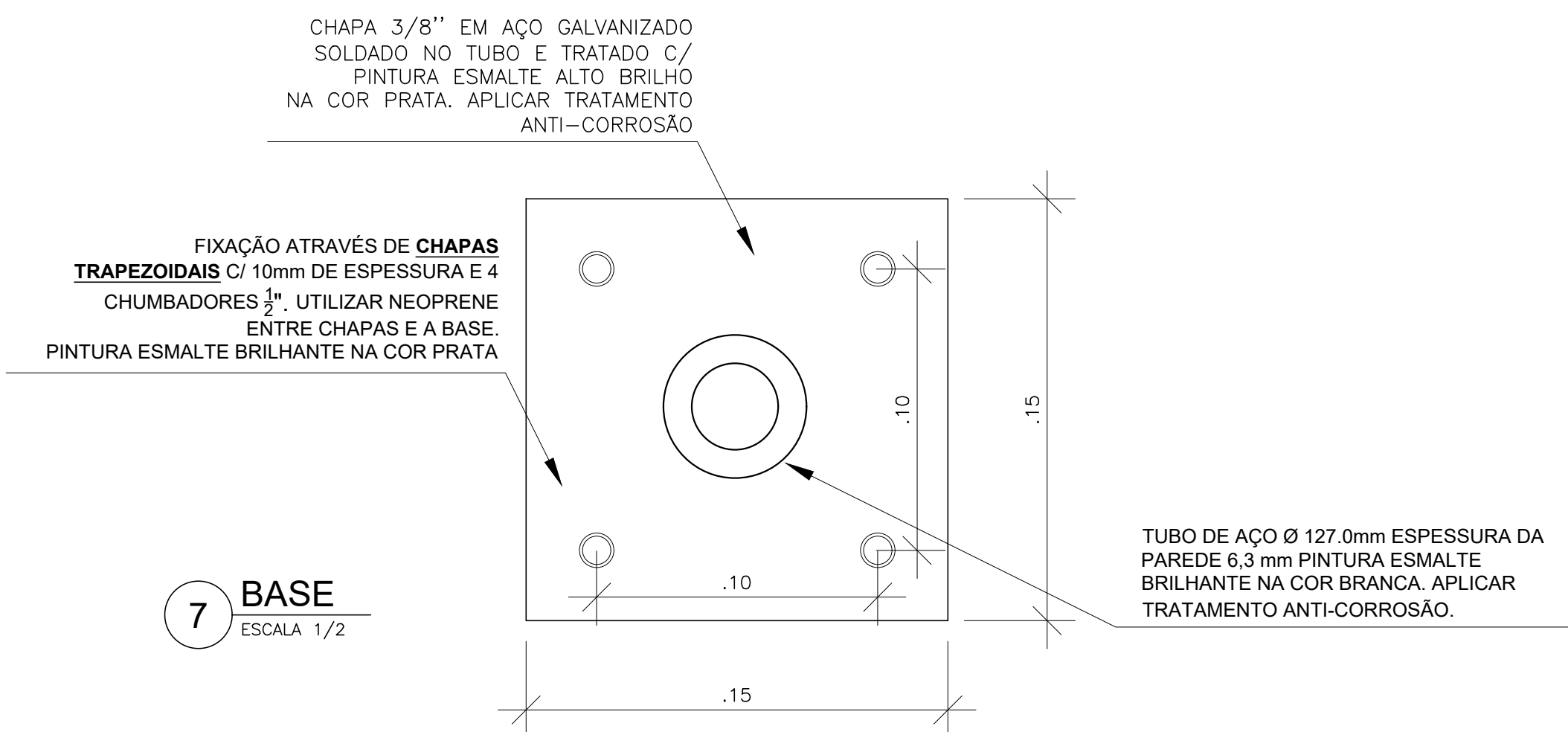
5 DETALHE ROLDANA
ESCALA 1/25



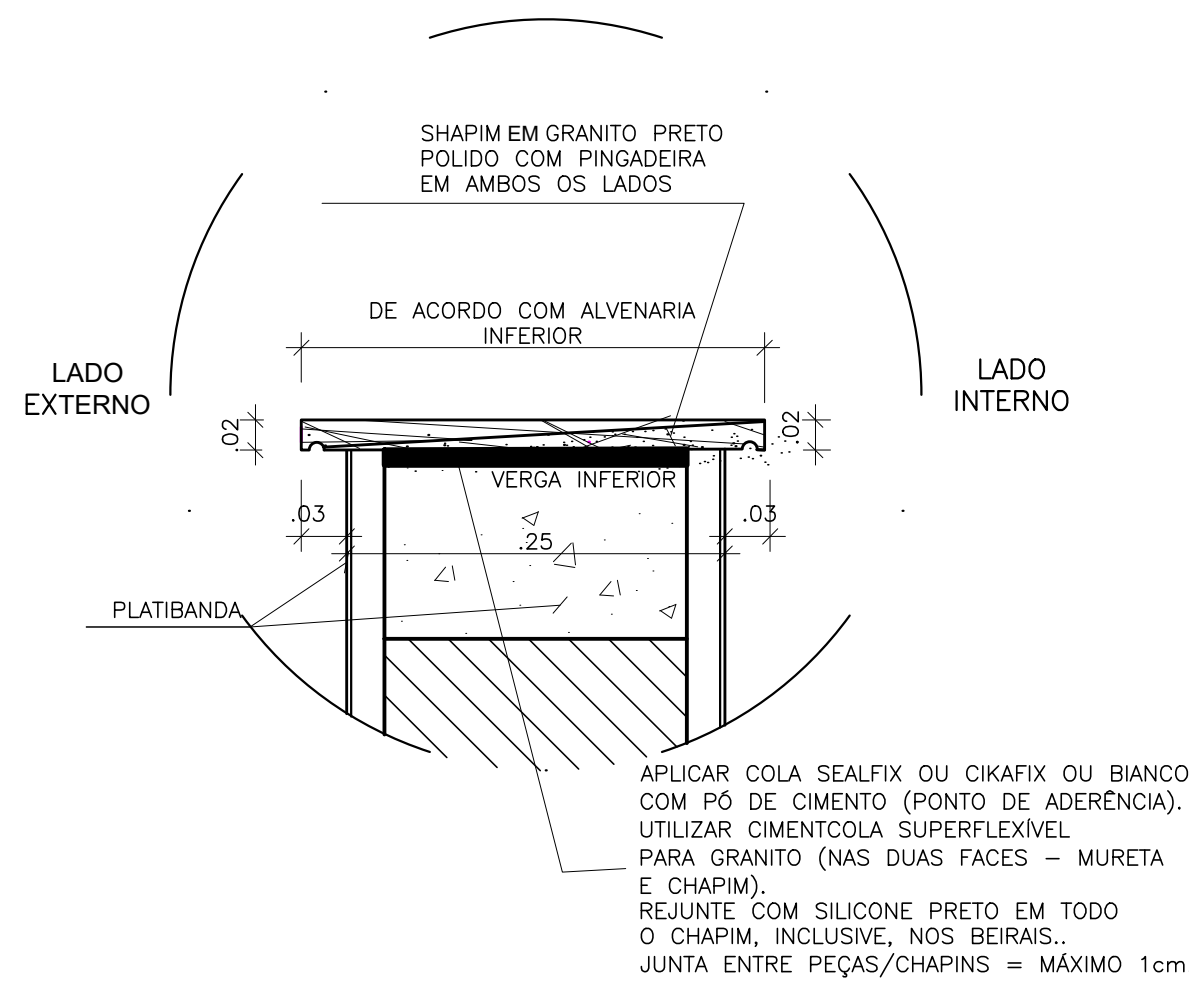
6 CORTE 3-3
ESCALA 1/25



1 PLANTA FRONTAL - ROLDANA E ESCADA MARINHEIRO "EM5" E PLATIBANDAS
ESCALA 1/25



7 BASE
ESCALA 1/2



8 DETALHE ESQUEMÁTICO
CHAPIM PARA PLATIBANDAS
ESCALA 1/5

A EMISSÃO INICIAL		C. RIBEIRO	C. RIBEIRO	20120918
REVISÃO	DESCRIÇÃO	REVISADO POR	RESP. TÉCNICO	DATA
1	MINISTÉRIO DA SAÚDE			
FEDICELZ		NOME DO PROJETO / ÁREA		
FEDICELZ		PAVILHÃO ERNANI BRAGA		
FEDICELZ		ENSP		
REVISÃO	DESCRIÇÃO	REVISADO POR	RESP. TÉCNICO	DATA
1	MINISTÉRIO DA SAÚDE			
REDIMENS INST.	MANGUINHOS	BY PROJETO	A054A356A.DWG	17/07/2019
BY PROJETO	2018.008	2018.10.01.01		INDICADA
ARQUITETURA	EXECUTIVO			
ROLDANA E ESCADA MARINHEIRO "EM5" E		DATA		
PLATIBANDAS - DETALHES GERAIS		17/07/2019		
COORDENADOR DA OBRA	COORDENADOR TÉCNICO	PROJETO	PROJETO	
CRISTINA RIBEIRO	CRISTINA RIBEIRO	CRISTINA RIBEIRO	CRISTINA RIBEIRO	
COORDENADOR DA OBRA	COORDENADOR TÉCNICO	PROJETO	PROJETO	
CRISTINA RIBEIRO	CRISTINA RIBEIRO	CRISTINA RIBEIRO	CRISTINA RIBEIRO	
COORDENADOR DA OBRA	COORDENADOR TÉCNICO	PROJETO	PROJETO	
CRISTINA RIBEIRO	CRISTINA RIBEIRO	CRISTINA RIBEIRO	CRISTINA RIBEIRO	

Arq-34/41