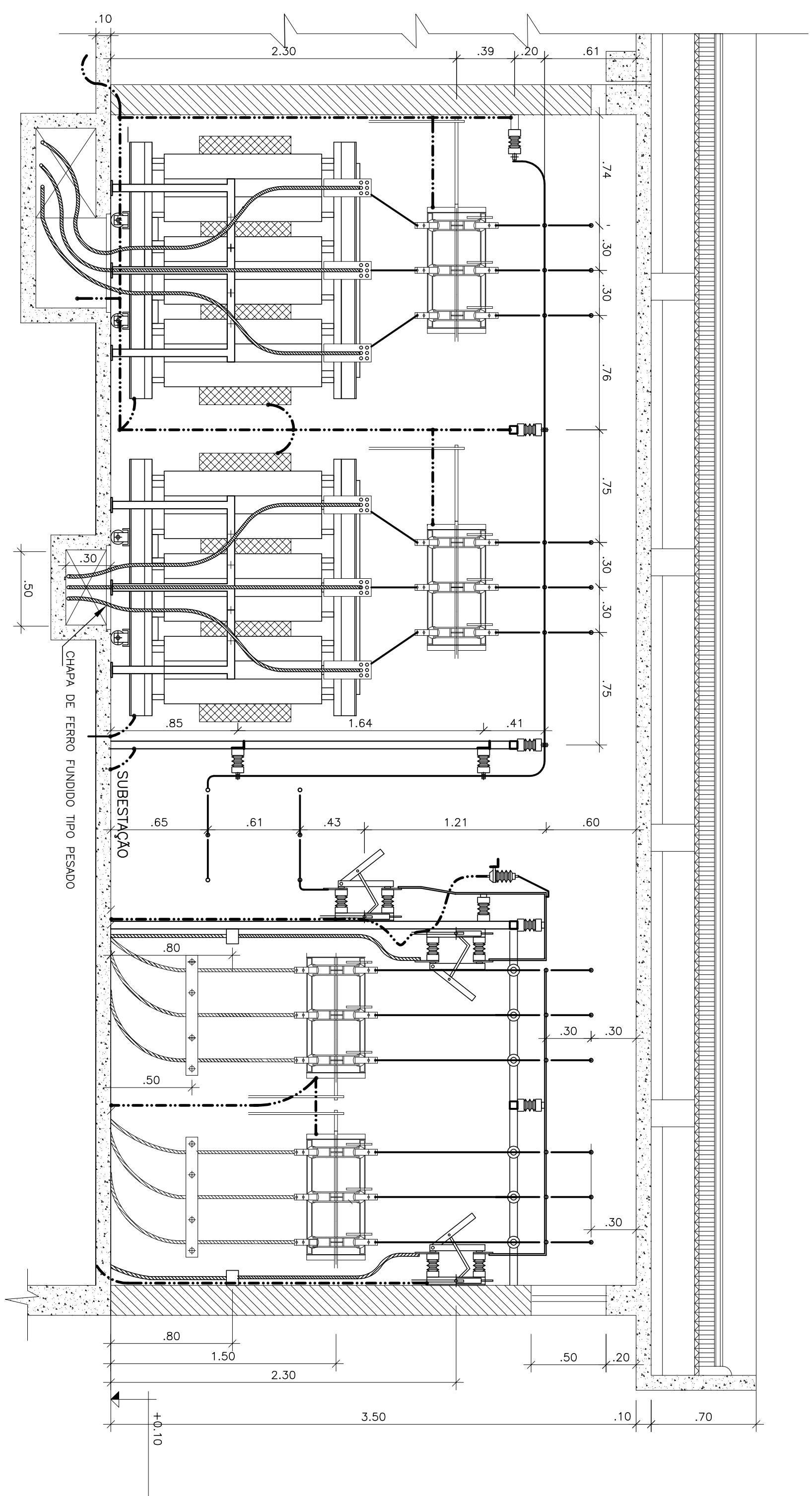
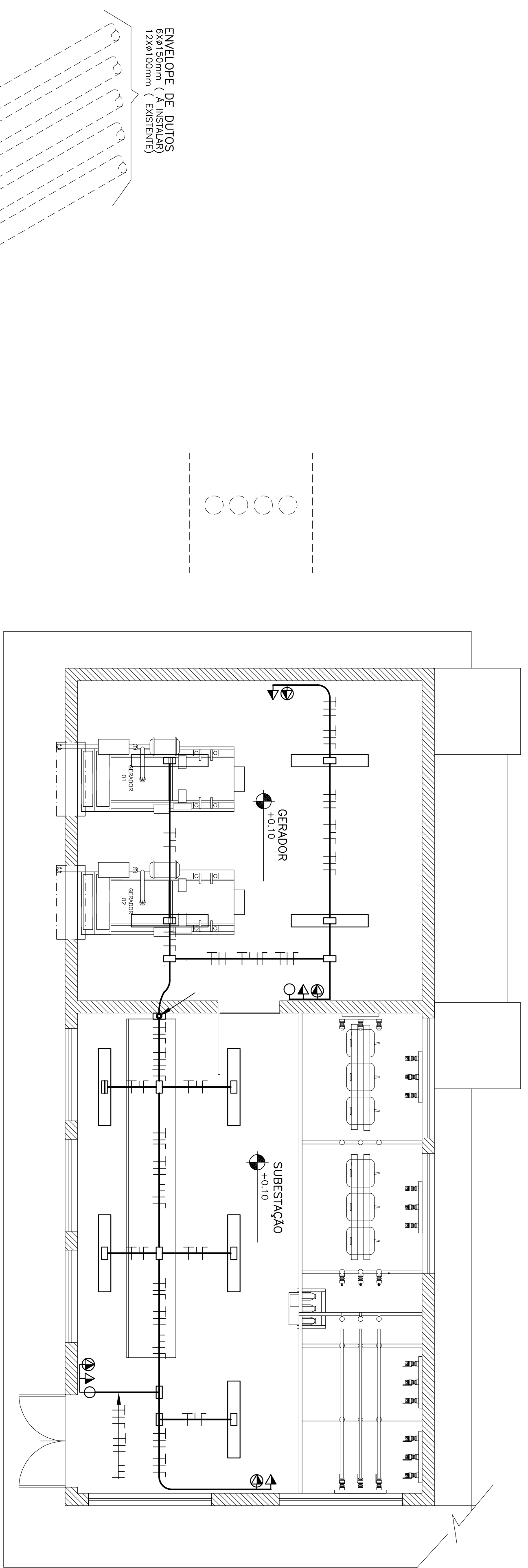


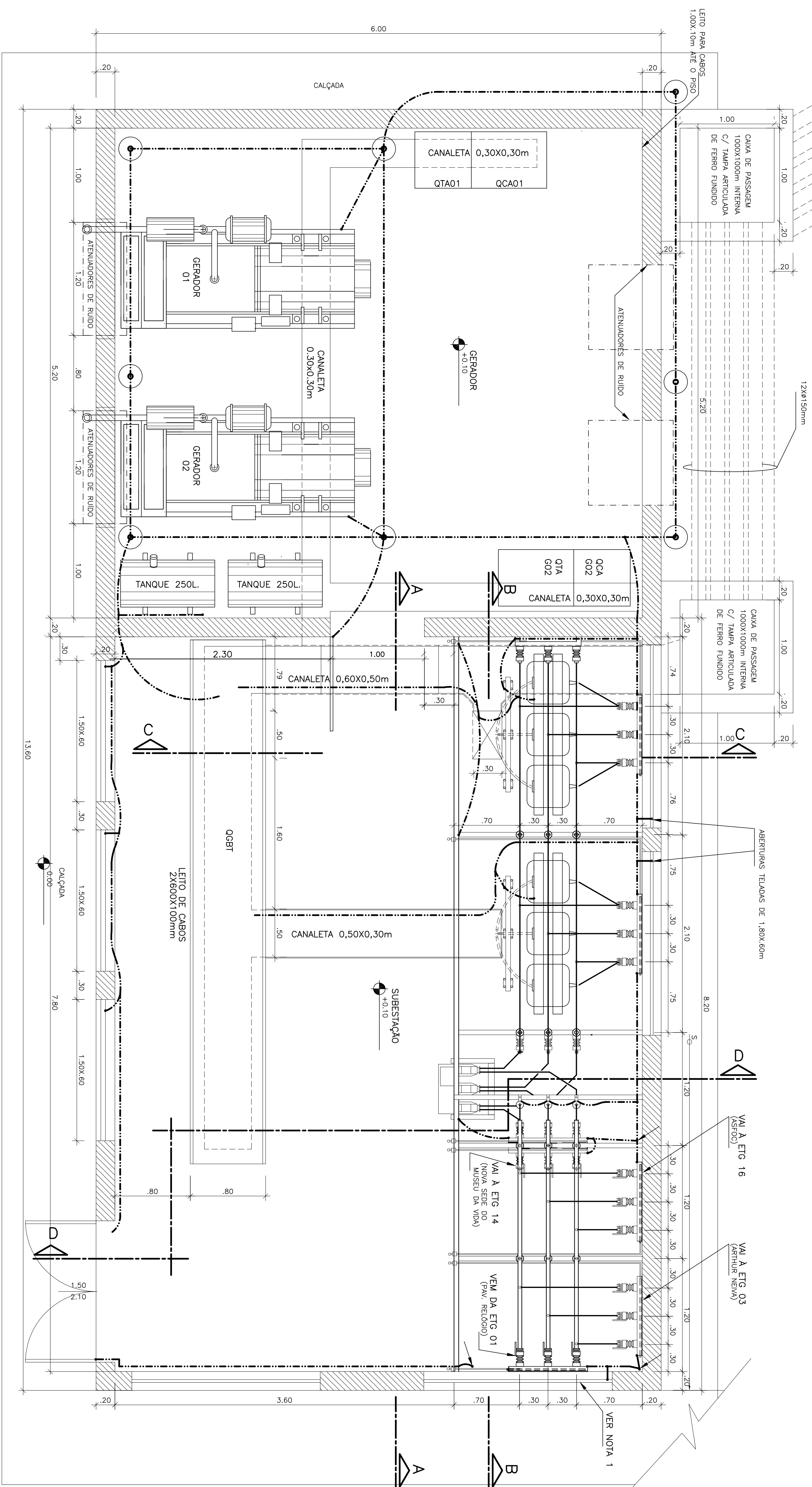
2 CORTE AA (TELAS)
ESCALA 1/25



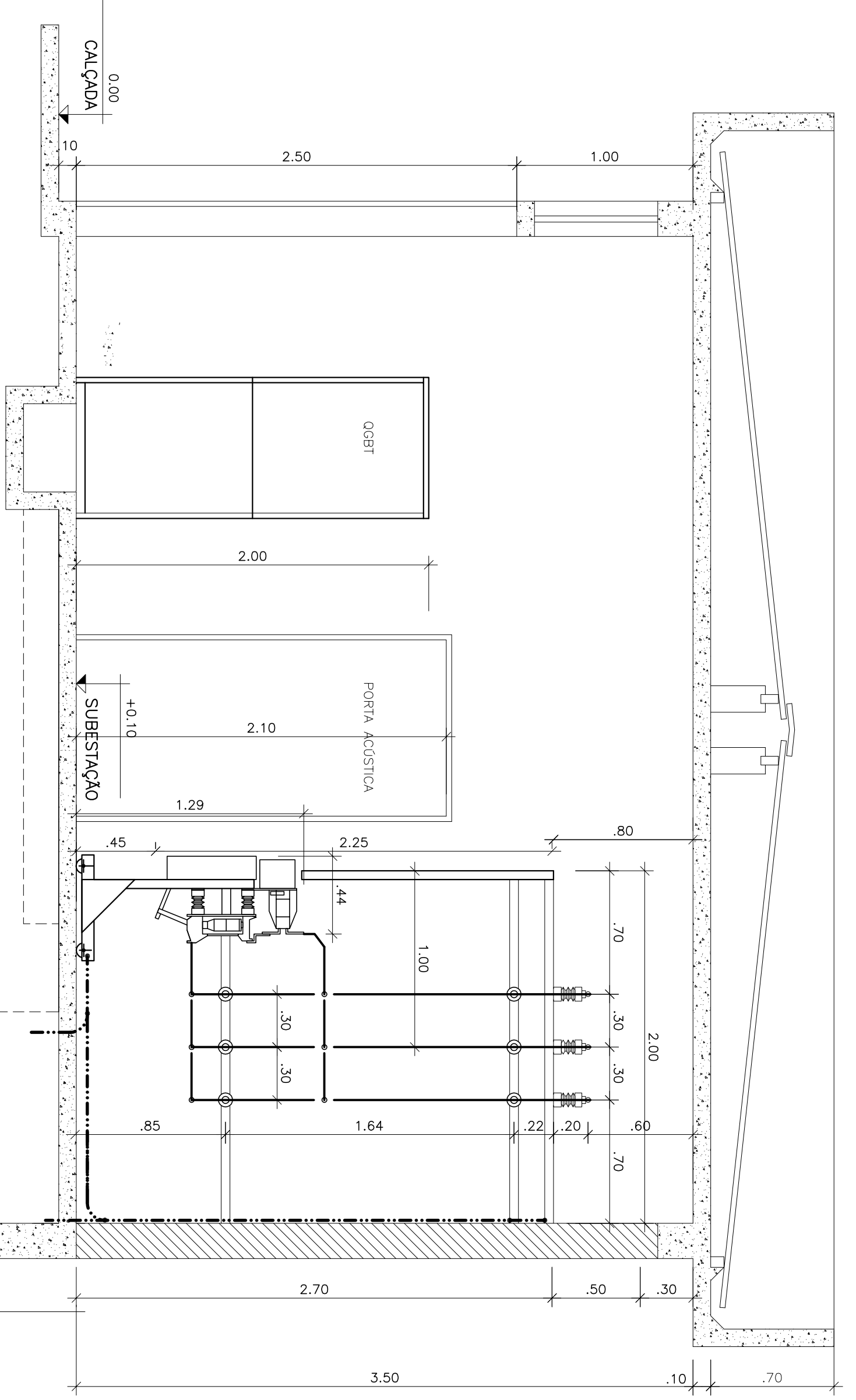
3 CORTE BB
ESCALA 1/25



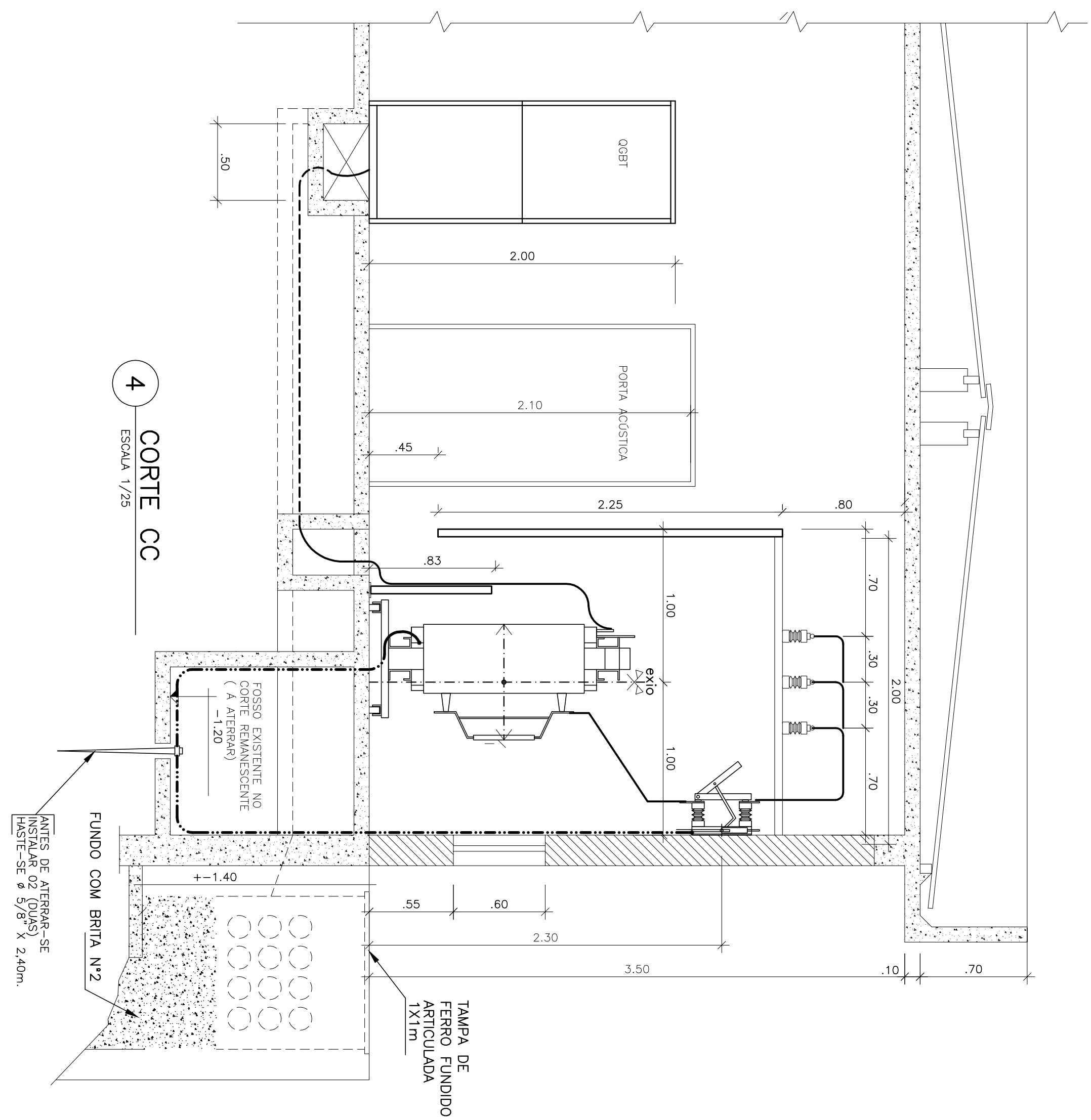
2 PLANTA BAIXA (ILUMINAÇÃO E TOMADAS)
ESCALA 1/50



1 PLANTA BAIXA ETG-2
ESCALA 1/25



5 CORTE DD
ESCALA 1/25



4 CORTE CC
ESCALA 1/25

[illegible]

NOTAS:

- 1) TODAS AS FERRAGENS DA SUBESTRADO DEVERÃO ATERROADAS (CONECTADAS A MALHA DE TERRA).
- 2) AS VENTILADORAS EXISTENTES DEVERÃO SER SUBSTITUÍDAS POR TELAS OCAVIZADAS COM FURACO 333mm. NA DIMENSO DE MALHA 2.00x.60mm