

- NOTAS :
- 1) MEDIDAS EM MILÍMETROS (EXCETO INDICADO CONTRÁRIO)
 - 2) COBERTURA EM TELHA TRAPEZOIDAL TERMO-ACUSTICA.
 - 3) MEDIDAS EM MILÍMETROS (EXCETO INDICADO CONTRÁRIO)
 - 4) O FABRICANTE DESTE PROJETO, DEVERÁ ANTES DE INICIAR A FABRICAÇÃO, CONFERIR PESOS, QUANTITATIVOS E DIMENSÕES.
 - 5) ELETRODO E70XX – SOLDAS EM TODO CONTO, USANDO FILETES DE SOLDA COM ESPESSURA DA MENOR DAS CHAPAS A SEREM UNIDAS.
 - 6) TELA COM FIXADORES E ACESSÓRIOS DO PORTÃO, FORNECIDO POR TERCEIROS.
 - 7) REFORÇAR CONCRETO ONDE FOR FIXAR CHUMBADORES QUÍMICOS.
 - 8) A FIXAÇÃO DA PEÇA "1TB", VER DETALHE NO PROJETO DE ARQUITETURA.
 - 9) ÁREA COBERTA = 79,20m² – P = 3,16 Kg/m².

POS.	QT.	DISCRIMINAÇÃO	MATERIAL	OBS.	PESO
20	16	CHUMBADOR QUÍMICO Ø1/2" x 5"	FISCHER	GALVANIZADO	1
19	12	PORCA SEXT. Ø3/8"	ASTM A 307	GALVANIZADO	1
18	44	PARAF.C/PORCA Ø3/8" x 1"	ASTM A 307	GALVANIZADO	1
17	25	TUBO Ønom.2" x 6000	DIN 2440	GALVANIZADO	765
16	12	L 1.1/2" x 1/8" x 40	ASTM A 36	LAMINADO	1
15	6	VERG. Ø3/8" x 2735	CA 25	LAMINADO	9
14	2	CH.3/16" x 75 x 225	COR-420	TRIANGULAR	1
13	2	CH.3/16" x 75 x 267		TRIANGULAR	2
12	2	CH.3/16" x 75 x 309		TRIANGULAR	2
11	2	CH.3/16" x 75 x 351		TRIANGULAR	2
10	2	CH.3/16" x 160 x 300		L 75+225	4
9	2	CH.3/16" x 160 x 342		L 75+267	4
8	2	CH.3/16" x 160 x 384		L 75+309	5
7	2	CH.3/16" x 160 x 426		L 75+351	5
6	9	CH.N.14 x 80 x 1860		U 20+40+20	21
5	18	CH.N.14 x 60 x 80		L 24+36	1
4	2	CH.N.14 x 245 x 4040		C 123+46+15	32
3	2	CH.N.14 x 245 x 4040		C 123+46+15	32
2	4	CH.N.14 x 245 x 4040		C 123+46+15	63
1	4	CH.N.14 x 245 x 4040	COR-420	C 123+46+15	63
SDMA : 1,015 kg.					

R00	EMISSION INICIAL	HOLANDA	AMÉRICO	24/09/2020
R01	REVISÃO	HOLANDA	AMÉRICO	19/11/2020
REV	DESCRIÇÃO	REVISADO POR	RESP. TÉCNICO	DATA


DOCUMENTOS DE REFERÊNCIA:

30000393-03-OS5-G00-MET-MC-0001-R00

...

...

...



Ministério da Saúde
FIOCRUZ
Fundação Oswaldo Cruz

Coordenação Geral de Infraestrutura dos Campi
Departamento de Projetos e Obras

Nº DO CONTRATO
031/2019-COGIC

PROCESSO
25389.000189/2017-19

COORDENADOR DA META
MARLY ZIED

NOME DO ARQUIVO GED
30000393-03-OS5-B06-MET-DE-0001-R01.DWG

NOME DO PRÉDIO / ÁREA
**CAMPUS FIOCRUZ RONDÔNIA
CAG**

Nº DA META
2017.027

TIPO DE PROJETO / SUBTIPO DE PROJETO
ESTRUTURA METÁLICA

FASE
PROJETO EXECUTIVO

TÍTULO DA PRANCHA
**PLANTA DE IMPLANTAÇÃO - MONTAGEM
DETALHES DE FABRICAÇÃO**

COORDENADOR
ALEXANDRE LANDIM

RESPONSÁVEL TÉCNICO
AMÉRICO FARIAS

CO-RESPONSÁVEL TÉCNICO
FRANCISCO HOLANDA

EQUIPE
ARCHITECTUS

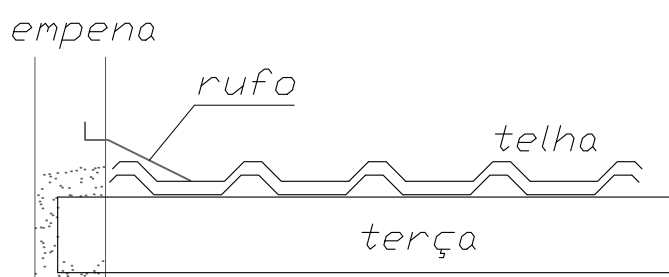
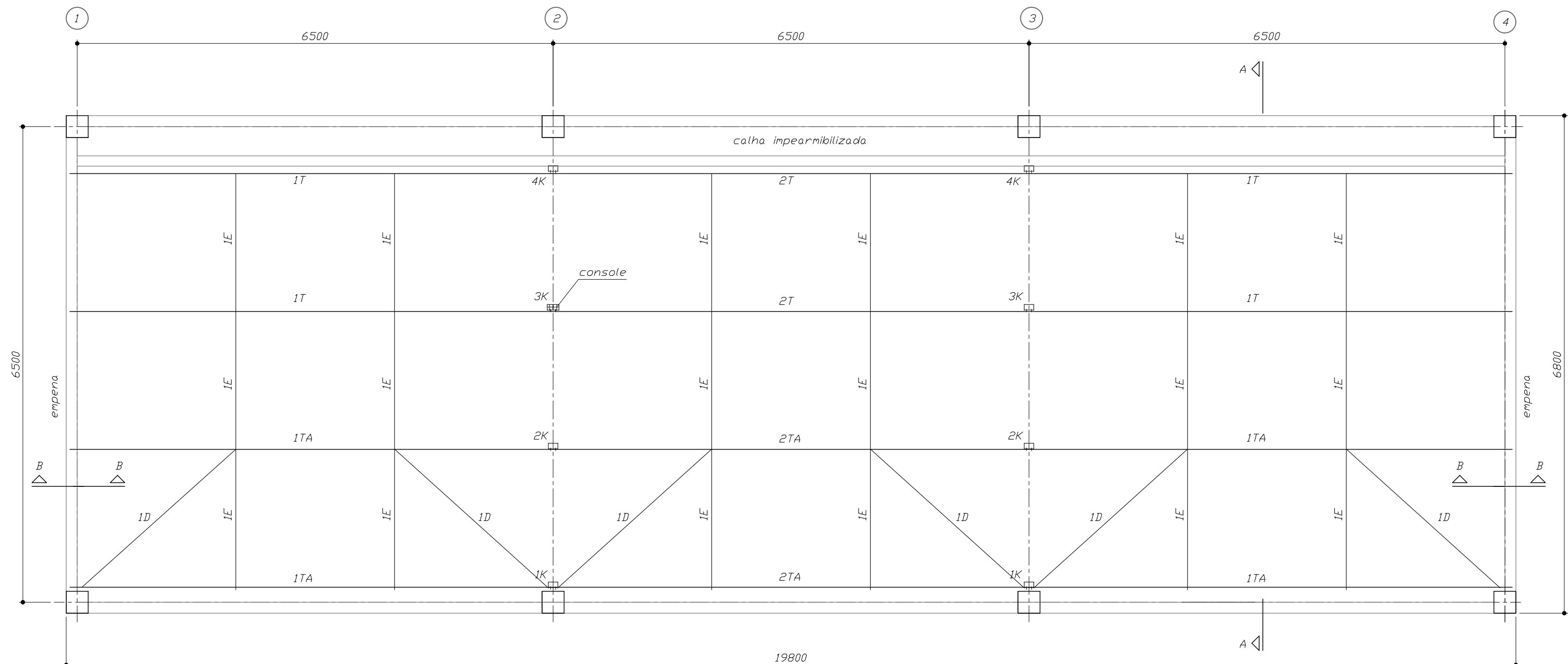
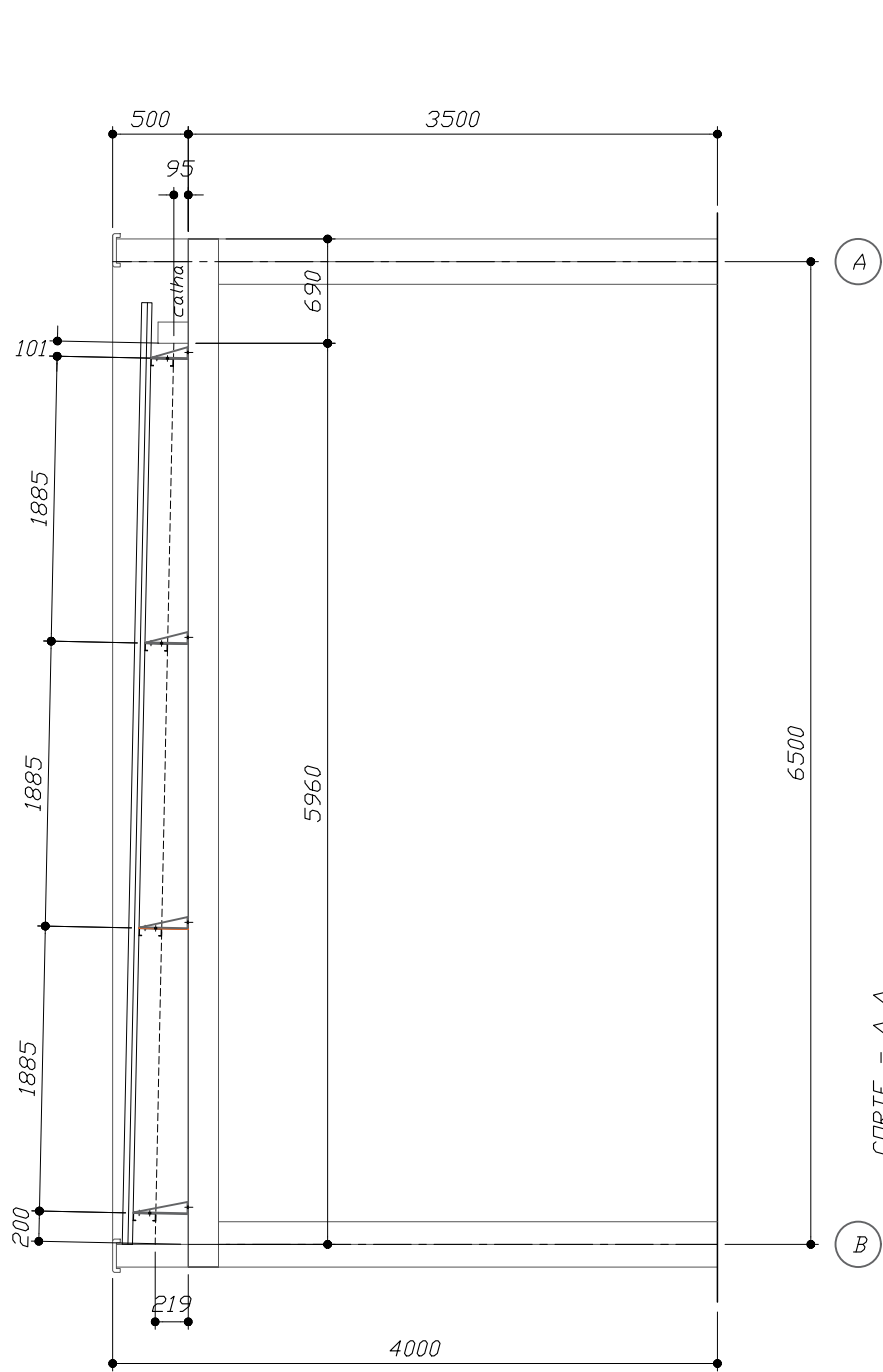
SETOR
EDIFICAÇÃO

DATA
NOVEMBRO/2020

ESCALA
INDICADA

MET-0001

PARA MONTAGEM



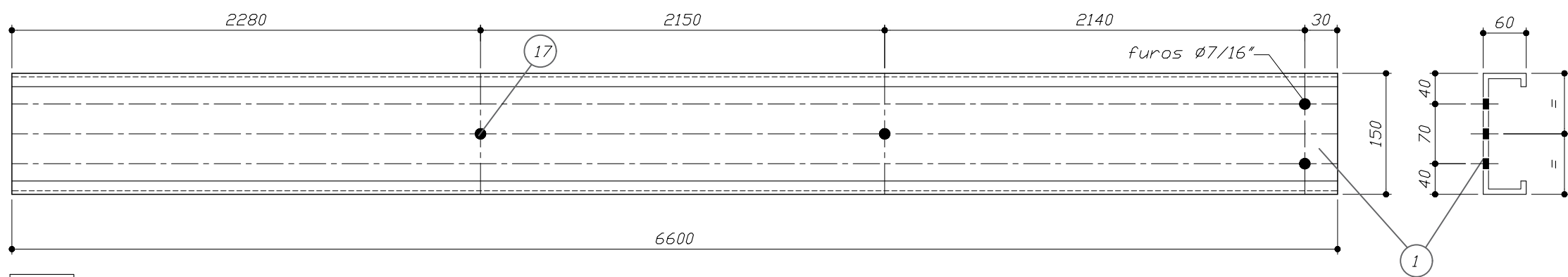
CORTE - B B

1 : 15

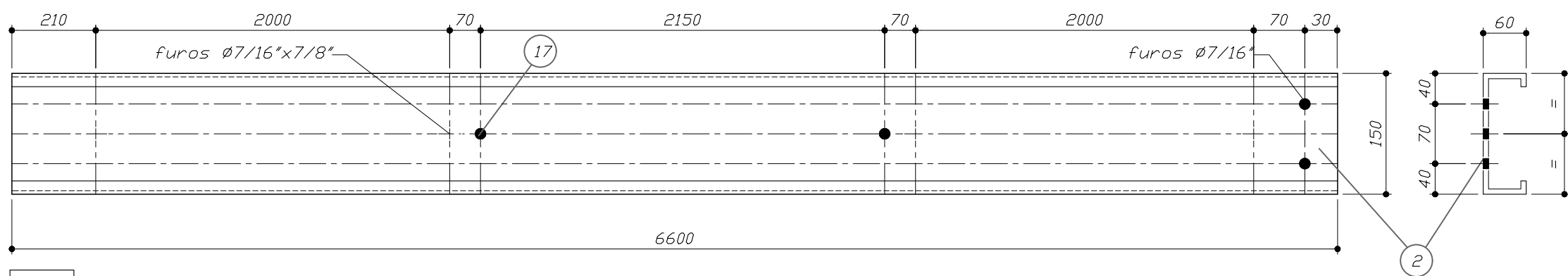
PLANTA BAIXA COBERTA

1 : 50

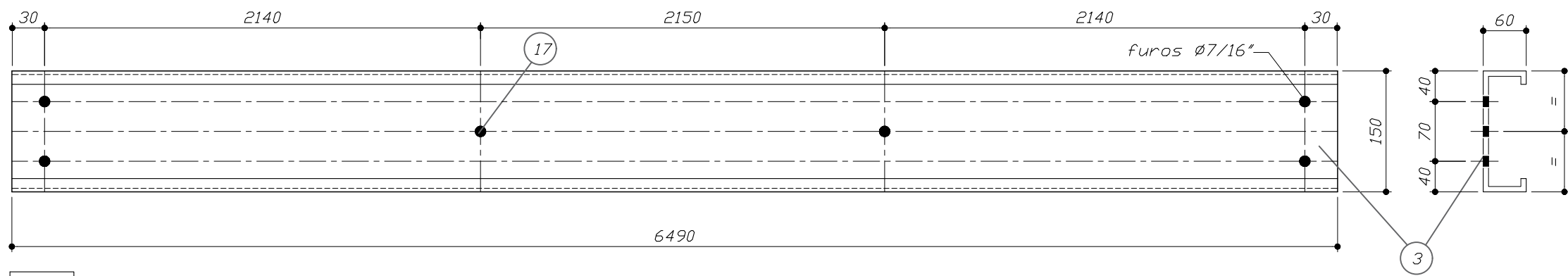
PARA FABRICAÇÃO



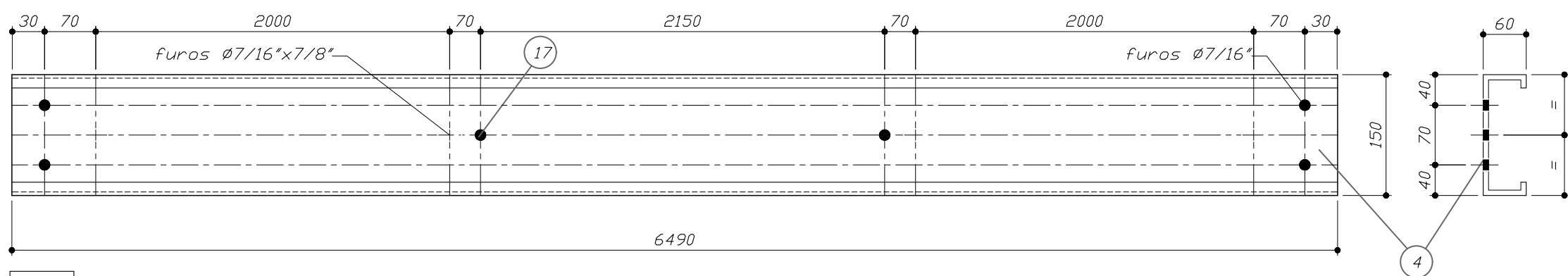
1T FAZER 04 TERÇAS



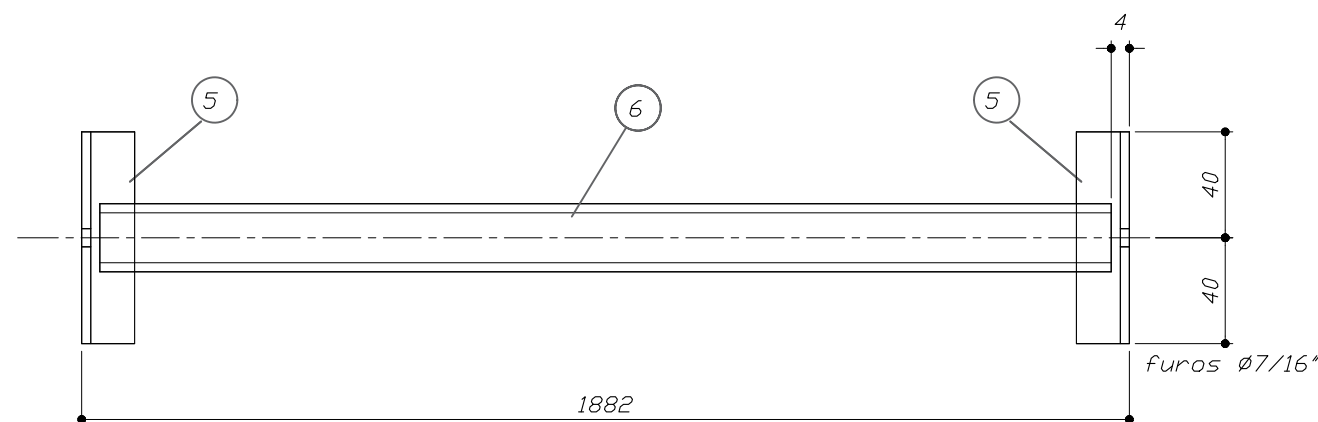
1TA FAZER 04 TERÇAS



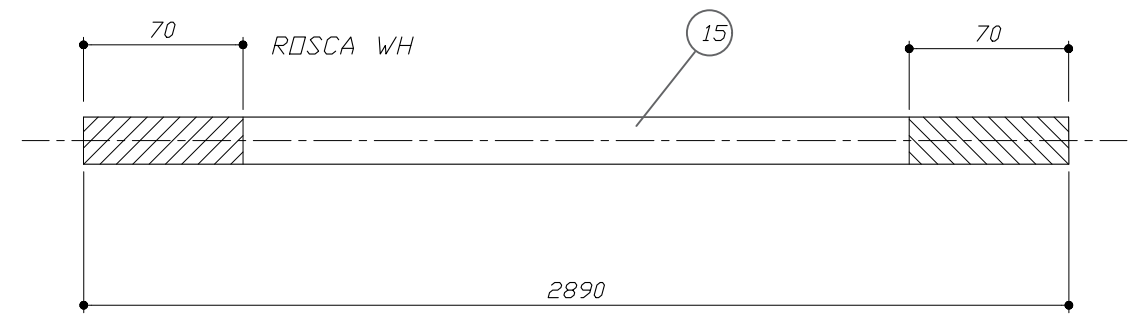
2T FAZER 02 TERÇAS



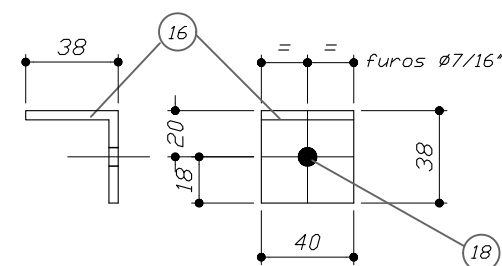
2TA FAZER 02 TERÇAS



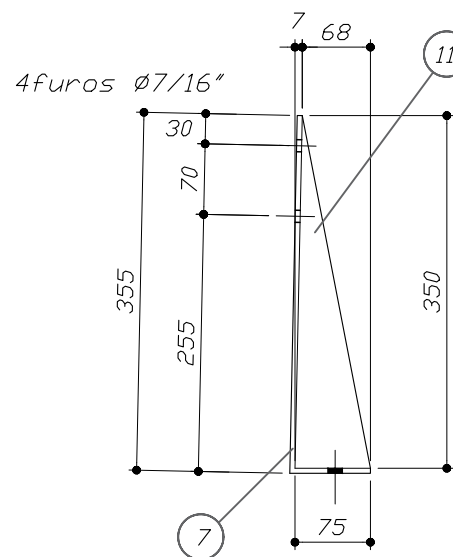
1E FAZER 18 PEÇAS



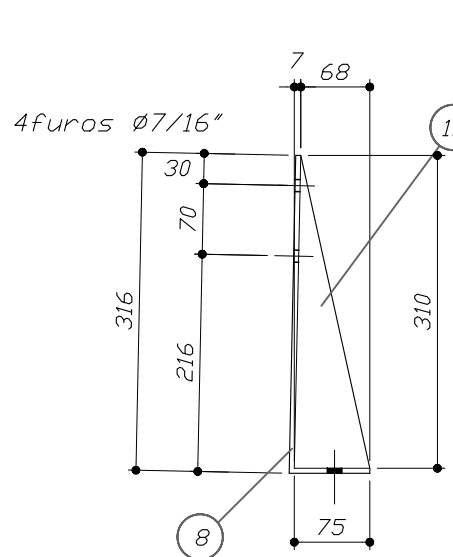
1D FAZER 06 PEÇAS



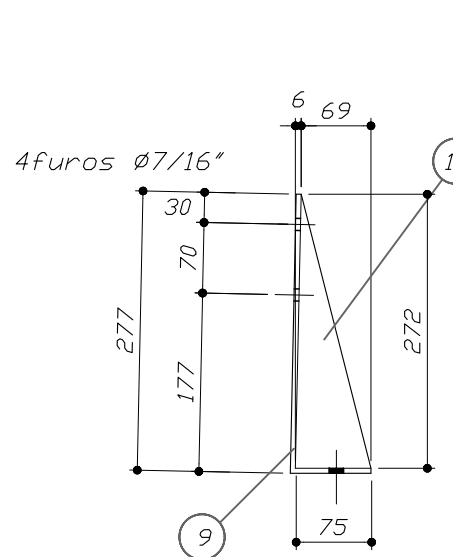
1A FAZER 12 PEÇAS



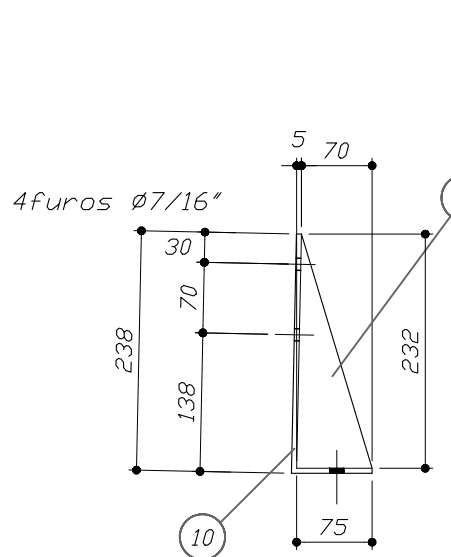
1K FAZER 02 PEÇAS



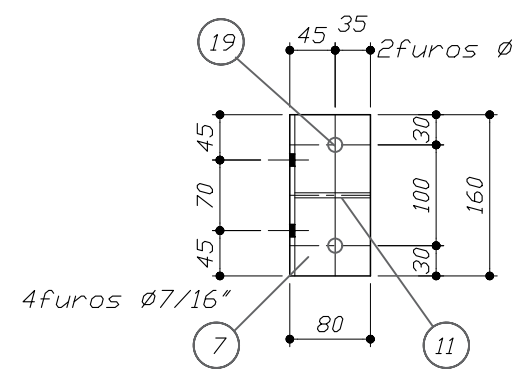
2K FAZER 02 PEÇAS



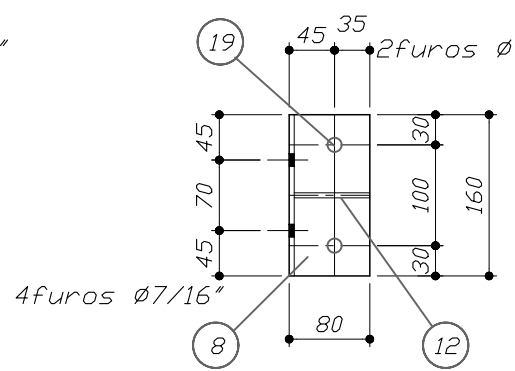
3K FAZER 02 PEÇAS



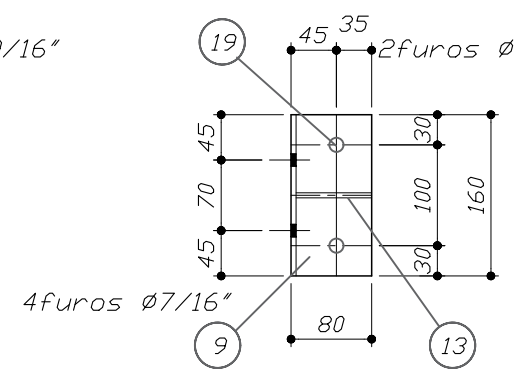
4K FAZER 02 PEÇAS



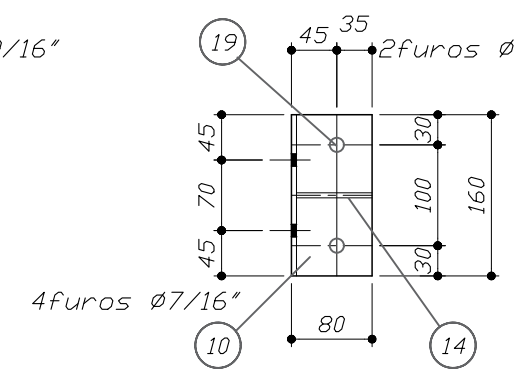
1 : 7,5



1 : 7,5



1 : 7,5



1 : 7,5

NOTAS :

- 1) MEDIDAS EM MILÍMETROS (EXCETO INDICADO CONTRÁRIO)
- 2) COBERTURA EM TELHA TRAPEZOIDAL TERMO-ACUSTICA.
- 3) MEDIDAS EM MILÍMETROS (EXCETO INDICADO CONTRÁRIO)
- 4) O FABRICANTE DESTE PROJETO, DEVERÁ ANTES DE INICIAR A FABRICAÇÃO, CONFERIR PESOS, QUANTITATIVOS E DIMENSÕES.
- 5) ELETRODO E70XX - SOLDAS EM TODO CONTOURNO, USANDO FILETES DE SOLDA COM ESPESURA DA MENOR DAS CHAPAS A SEREM UNIDAS.
- 6) ÁREA COBERTA = 134,64m² - P = 4,15 Kg/m².



19	16	CHUMBADOR QUÍMICO Ø1/2" x 4"	FISCHER	GALVANIZADO	2
18	12	PORCA SEXT. Ø3/8"	ASTM A 307	GALVANIZADO	1
17	56	PARAF.C/PORCA Ø3/8" x 1"	ASTM A 307	GALVANIZADO	1
16	12	L 1.1/2" x 1/8" x 40	ASTM A 36	LAMINADO	1
15	6	VERG. Ø3/8" x 2890	CA 25	LAMINADO	9
14	2	CH.3/16" x 75 x 232	COR-420	TRIANGULAR	1
13	2	CH.3/16" x 75 x 272		TRIANGULAR	1
12	2	CH.3/16" x 75 x 310		TRIANGULAR	1
11	2	CH.3/16" x 75 x 350		TRIANGULAR	1
10	2	CH.3/16" x 160 x 308		L 75+233	4
9	2	CH.3/16" x 160 x 347		L 75+272	4
8	2	CH.3/16" x 160 x 386		L 75+311	5
7	2	CH.3/16" x 160 x 425		L 75+350	5
6	18	CH.N.*14 x 80 x 1874		U 20+40+20	4,3
5	36	CH.N.*14 x 60 x 80		L 24+36	3
4	2	CH.N.*12 x 286 x 6490		C 144+54+17	79
3	2	CH.N.*12 x 286 x 6490		C 144+54+17	79
2	4	CH.N.*12 x 286 x 6600		C 144+54+17	160
1	4	CH.N.*12 x 286 x 6600	COR-420	C 144+54+17	160
POS.	QT.	DISCRIMINAÇÃO	MATERIAL	OBS.	PESO
					SDMA : 560 kg.

R00	EMISSION INICIAL	HOLANDA	AMÉRICO FARIAS	22/09/2020
R01	REVISÃO	HOLANDA	AMÉRICO FARIAS	19/11/2020
REV	DESCRIÇÃO	REVISADO POR	RESP. TÉCNICO	DATA

DOCUMENTOS DE REFERÊNCIA:

30000393-03-OS5-G00-MET-MC-0001-R00

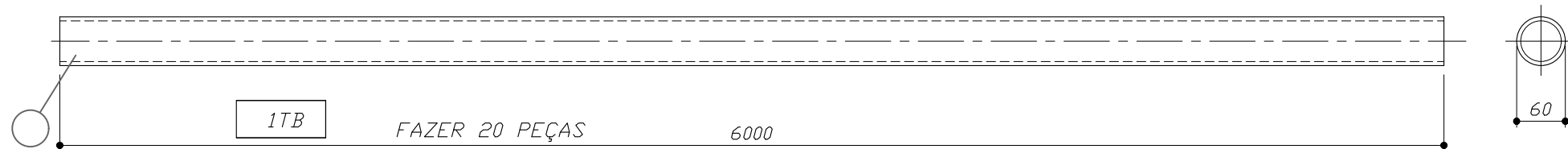
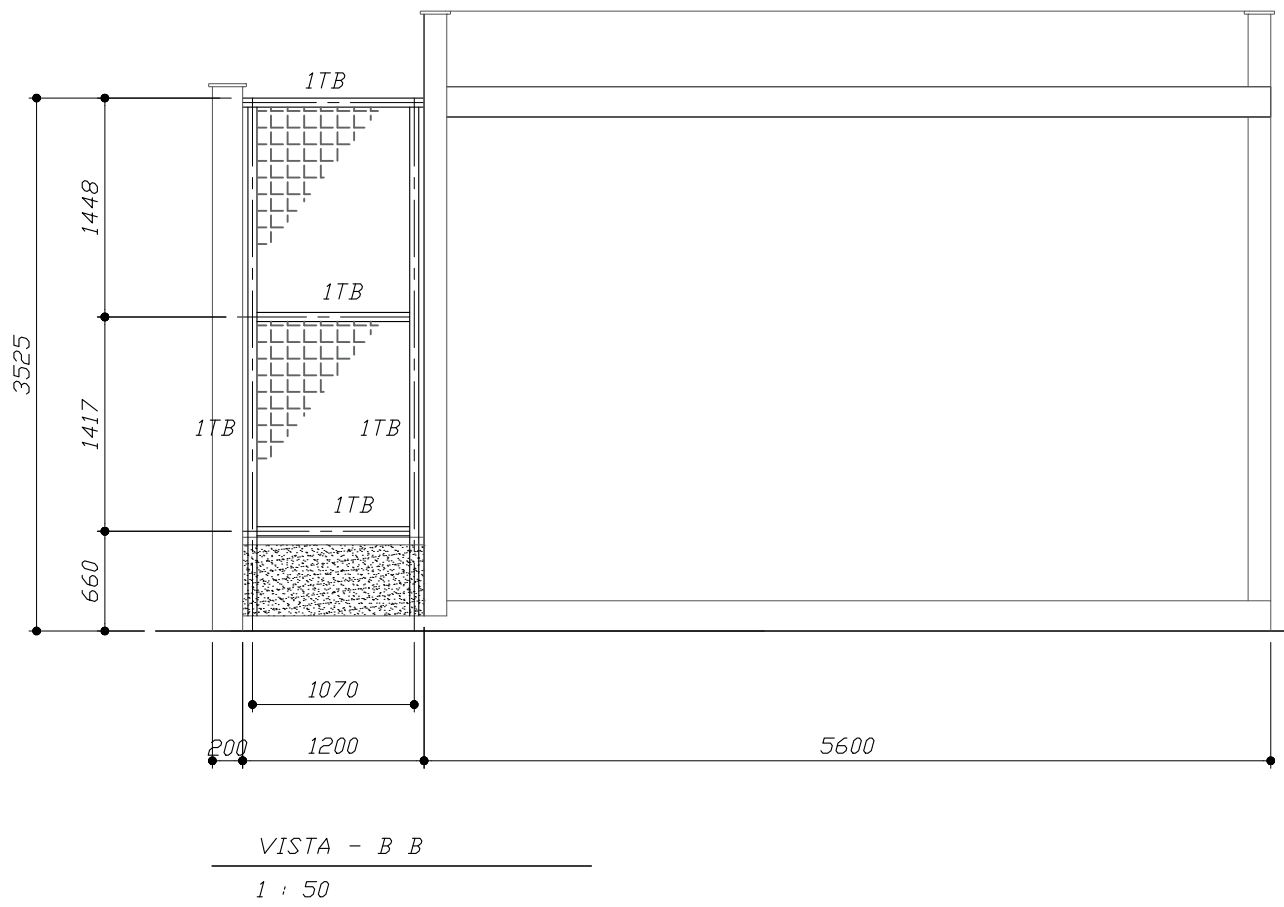
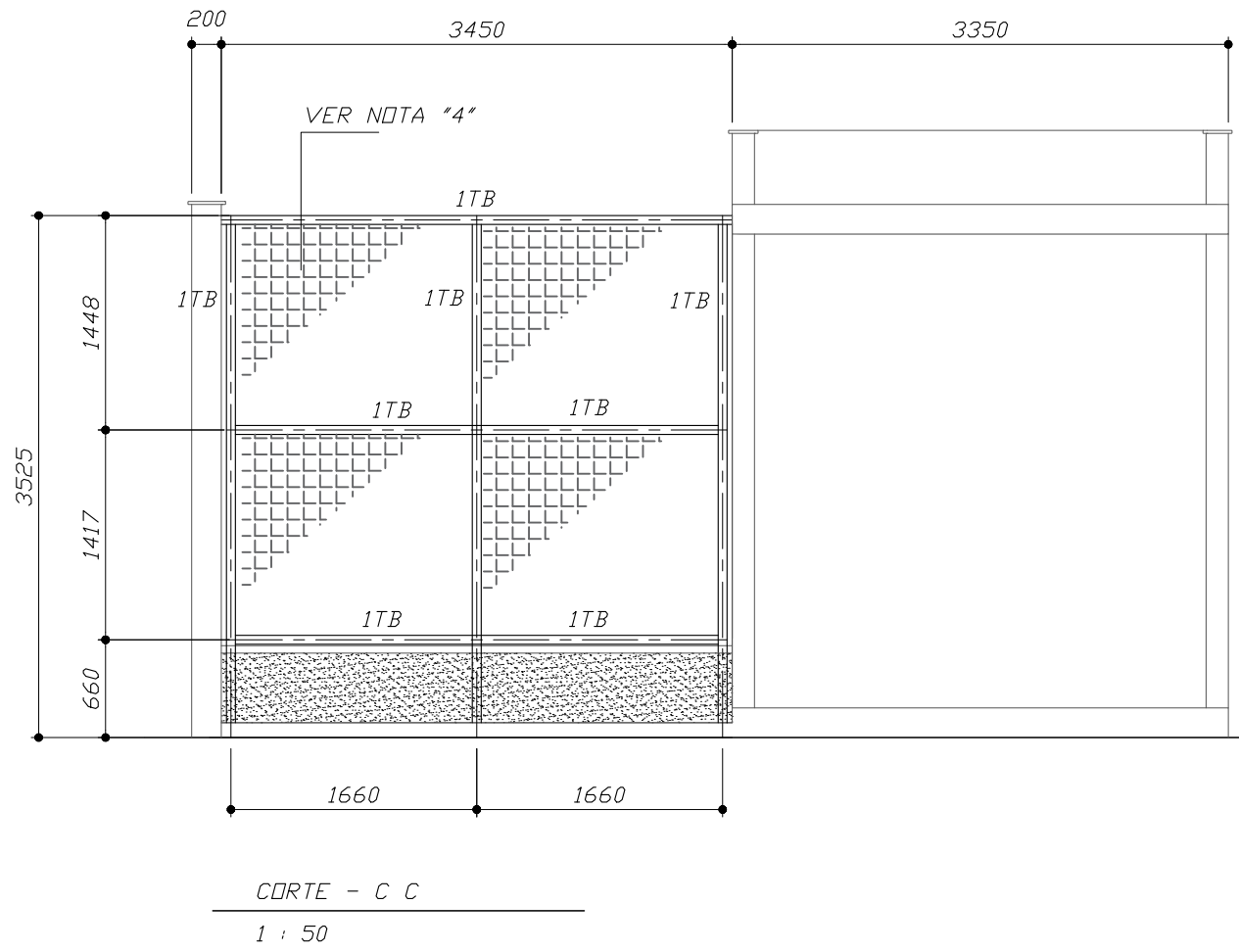
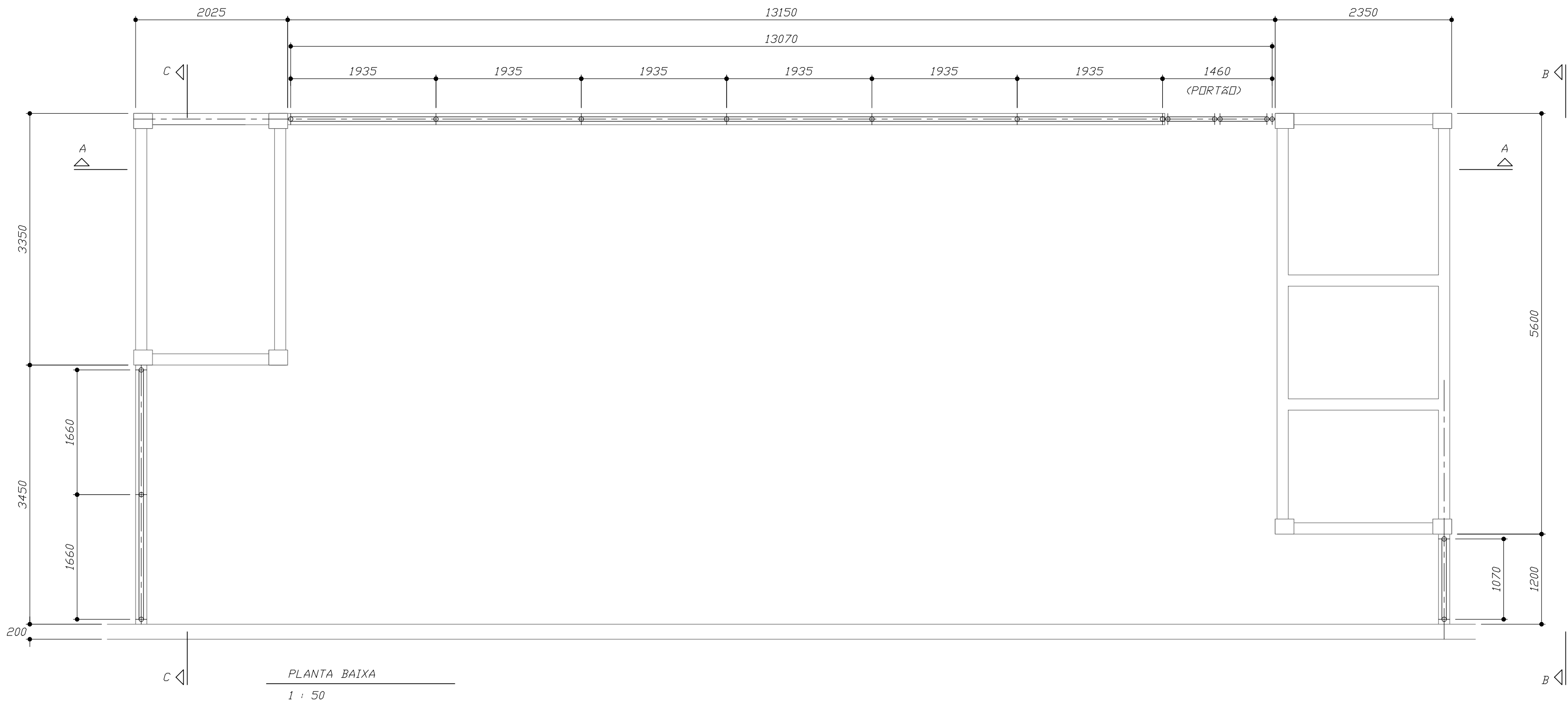
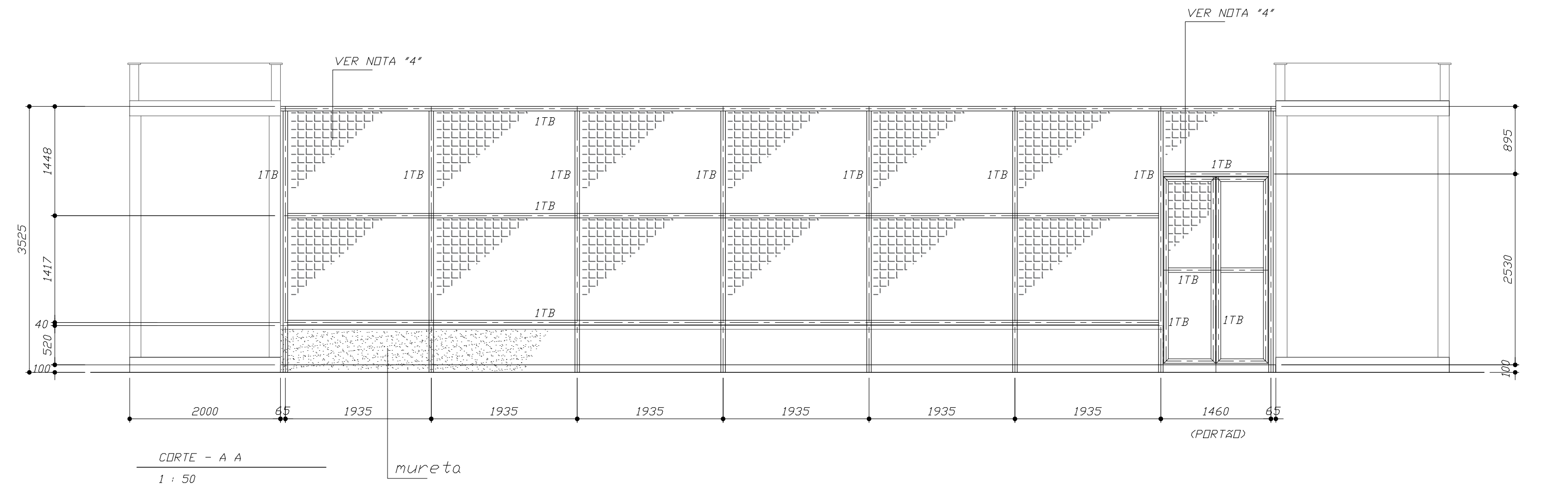
..
..
..

 R. Caetano de Aguiar, 1000 Bairro: Santa Rosa - 13050-000	Nº DO CONTRATO 031/2019-COGIC		PROCESSO 25389.000189/2017-19	
	COORDENADOR DA META MARLY ZIED		FISCAL DE CONTRATO TAMIRES PAZ	
	NOME DO ARQUIVO GED 30000393-03-OS5-B08-MET-DE-0001-R01.DWG			
 Ministério da Saúde Fundação Oswaldo Cruz Coordenação Geral de Infraestrutura dos Campi Departamento de Projetos e Obras	NOME DO PRÉDIO / ÁREA CAMPUS FIOCRUZ RONDÔNIA		SETOR EDIFICAÇÃO	
	OBJETIVO CONSTRUÇÃO		Nº DA META 2017.027	
	TIPO DE PROJETO / SUBTIPO DE PROJETO ESTRUTURA METÁLICA		FASE PROJETO EXECUTIVO	
	TÍTULO DA PRANCHA PLANTA DE IMPLANTAÇÃO DETALHES DE FABRICAÇÃO		DATA NOVEMBRO/2020	
	COORDENADOR ALEXANDRE LANDIM		RESPONSÁVEL TÉCNICO AMÉRICO FARIAS	
	EQUIPE ARCHITECTUS		CO-RESPONSÁVEL TÉCNICO FRANCISCO HOLANDA	

MET-0001

MET-0001

PRONCECA A1 - 360 x 360 mm

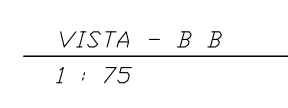
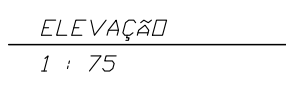
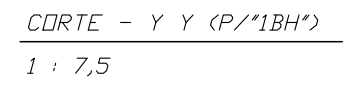
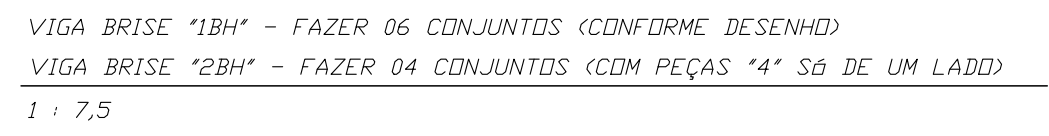
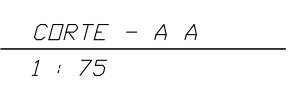
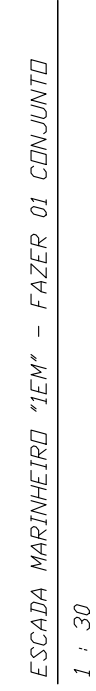


NOTAS :					
1) MEDIDAS EM MILÍMETROS (EXCETO INDICADO CONTRÁRIO)					
2) O FABRICANTE DESTE PROJETO, DEVERÁ ANTES DE INICIAR A FABRICAÇÃO, CONFERIR PESOS, QUANTITATIVOS E DIMENSÕES.					
3) ELETRODO E70XX – SOLDAS EM TODO CONTOURNO, USANDO FILETES DE SOLDA COM ESPESSURA DA MENOR DAS CHAPAS A SEREM UNIDAS.					
4) TELA COM FIXADORES E ACESSÓRIOS DO PORTÃO, FORNECIDO POR TERCEIROS.					
5) REFORÇAR CONCRETO ONDE FOR FIXAR CHUMBADORES QUÍMICOS.					
6) A FIXAÇÃO DA PEÇA "1TB", VER DETALHE NO PROJETO DE ARQUITETURA.					
1	20	TUBO ϕ nom.2" x 6000	DIN 2440	GALVANIZADO	612
POS.	QT.	DISCRIMINAÇÃO	MATERIAL	OBS.	PESO
					SDMA : 612 kg.

R00	EMIÇÃO INICIAL	HOLANDA	AMÉRICO FARIAS	19/11/2020
REV	DESCRIÇÃO	REVISADO POR	RESP. TÉCNICO	DATA
DOCUMENTOS DE REFERÊNCIA:				
30000393-03-OS5-G00-MET-MC-0001-R00				
-				
-				
-				
-				
<div>ARCHITECTUS</div> <div>R. Caetano de Almeida, 1000 - Jd. Santa Helena - São Paulo - SP</div>		Nº DO CONTRATO 031/2019-COGIC PROCESSO 25389.000/189/2017-19 COORDENADOR DA META MARLY ZIED NOME DO ARQUIVO GED 30000393-03-OS5-B09-MET-DE-0001-R00.DWG		
<div>Ministério da Saúde</div> <div>FIOCRUZ</div> <div>Fundação Oswaldo Cruz</div> <div>Coordenação Geral de Infraestrutura dos Campi</div> <div>Departamento de Projetos e Obras</div>		NOME DO PRÉDIO / ÁREA CAMPUS FIOCRUZ RONDÔNIA ETE Nº PRÉDIO 606 CAMPUS RONDÔNIA SETOR EDIFICAÇÃO Nº DA META 2017.027 O.E. / O.R. NOME DO ARQUIVO SIENGE		
OBJETIVO CONSTRUÇÃO		FASE PROJETO EXECUTIVO		
TÍTULO DA PRANCHA PLANTA DE IMPLANTAÇÃO DETALHES DE FABRICAÇÃO		DATA NOVEMBRO/2020 ESCALA INDICADA		
COORDENADOR ALEXANDRE LANDIM		RESPONSÁVEL TÉCNICO AMÉRICO FARIAS		
EQUIPE ARCHITECTUS		CO-RESPONSÁVEL TÉCNICO FRANCISCO HOLANDA		

MET-0001

PRONTEZA A1 - 360 x 360 mm

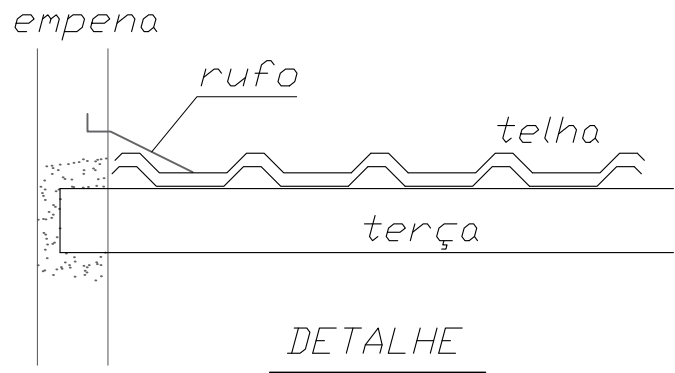


15	16	CHUMBADOR QUÍMICO Ø5/8" x 6"	FISCHER	GALVANIZADO	4
14	84	CHUMBADOR QUÍMICO Ø1/2" x 6"	FISCHER	GALVANIZADO	14
13	96	PARAF.C/PORCA Ø1/2" x 1,1/4	ASTM A 307	GALVANIZADO	6
12	53	BARRA REDONDA Ø3/4" x 500	SAE 1020	LAMINADO	60
11	5	L 1.1/4" x 3/16" x 15.200	ASTM A 36	LAMINADO	90
10	17	L 1.3/4" x 3/16" x 2000	ASTM A 36	LAMINADO	56
9	8	L 3" x 1/4" x 172	ASTM A 36	LAMINADO	3
8	2	L 3" x 1/4" x 16.992	ASTM A 36	LAMINADO	248
7	8	CH.5/16" x 90 x 170	COR-420	RETANGULAR	8
6	2	CH.5/16" x 90 x 170	↑	RETANGULAR	2
5	72	CH.1/4" x 60 x 120	↑	RETANGULAR	26
4	48	CH.1/4" x 65 x 127	↑	RETANGULAR	18
3	20	CH.1/4" x 240 x 270	↑	RETANGULAR	65
2	48	CH.N.11 x 237 x 3370	↓	C 121+44+14	920
1	20	CH.N.11 x 237 x 4888	COR-420	C 121+44+14	556
PQS.	QT.	DISCRIMINAÇÃO	MATERIAL	OBS.	PESQ
				SOMA : 2.076 kg	

DOCUMENTOS DE REFERÊNCIA:
-
-
-
-
-
-

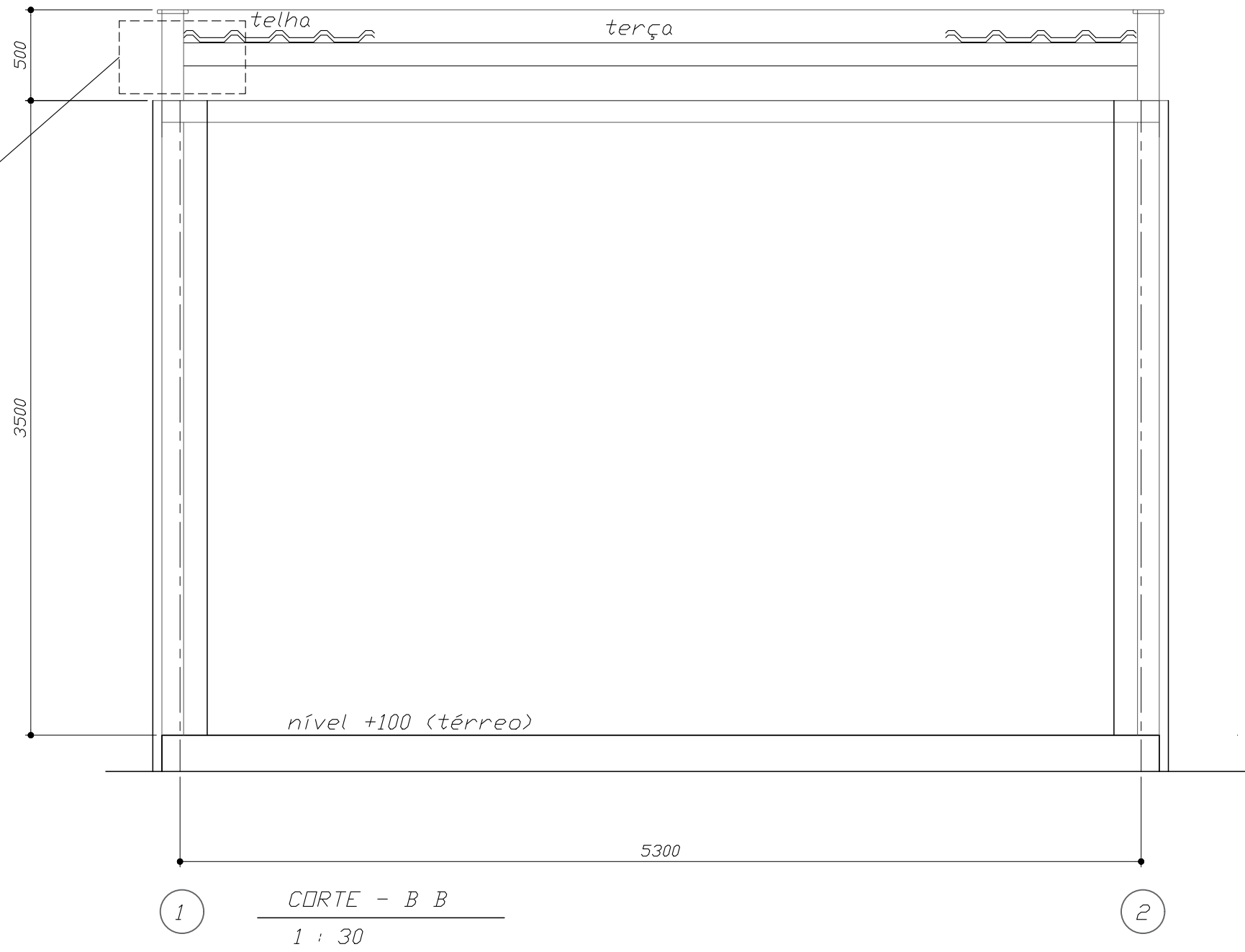
MET-0001

PARA MONTAGEM



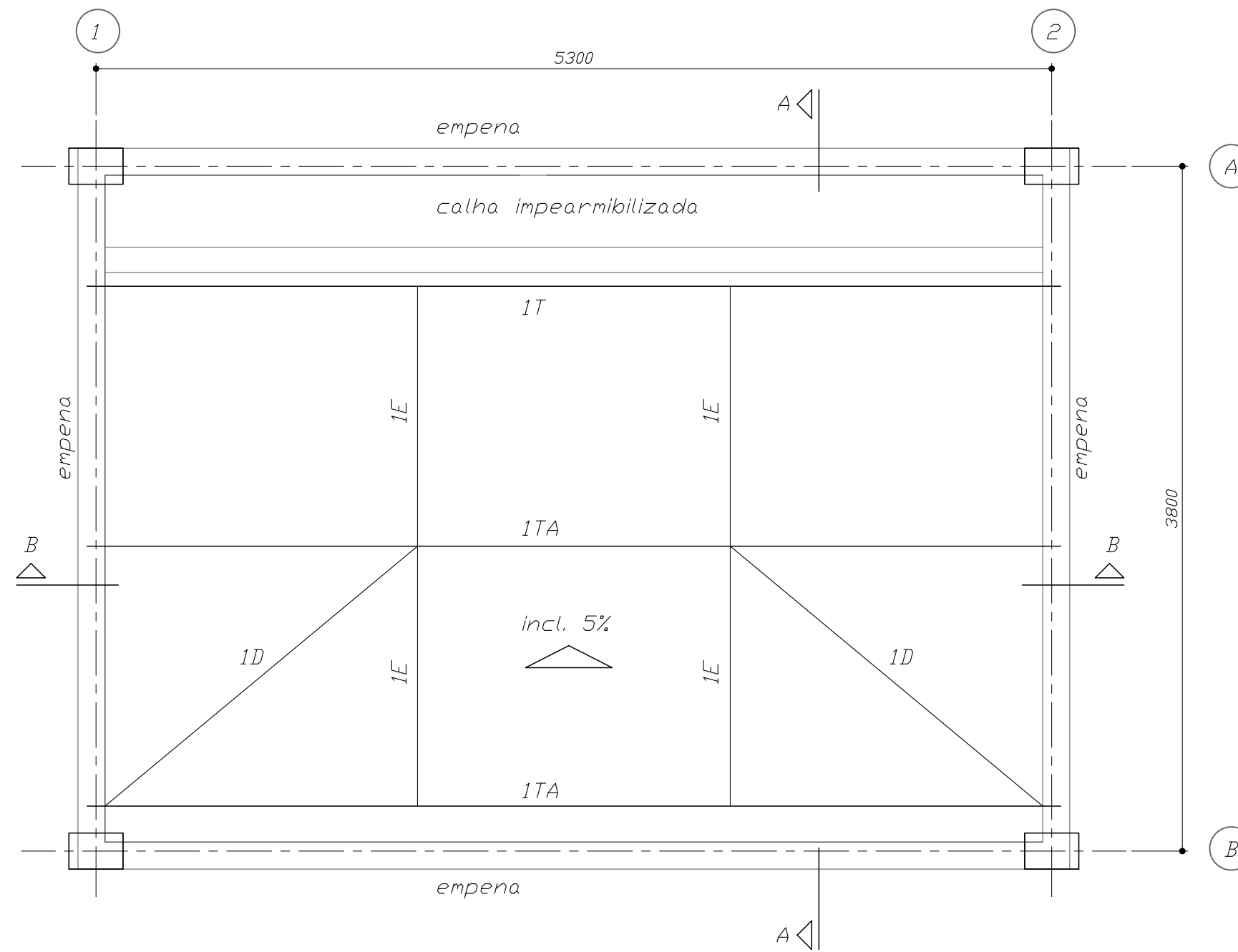
DETALHE

1 : 15



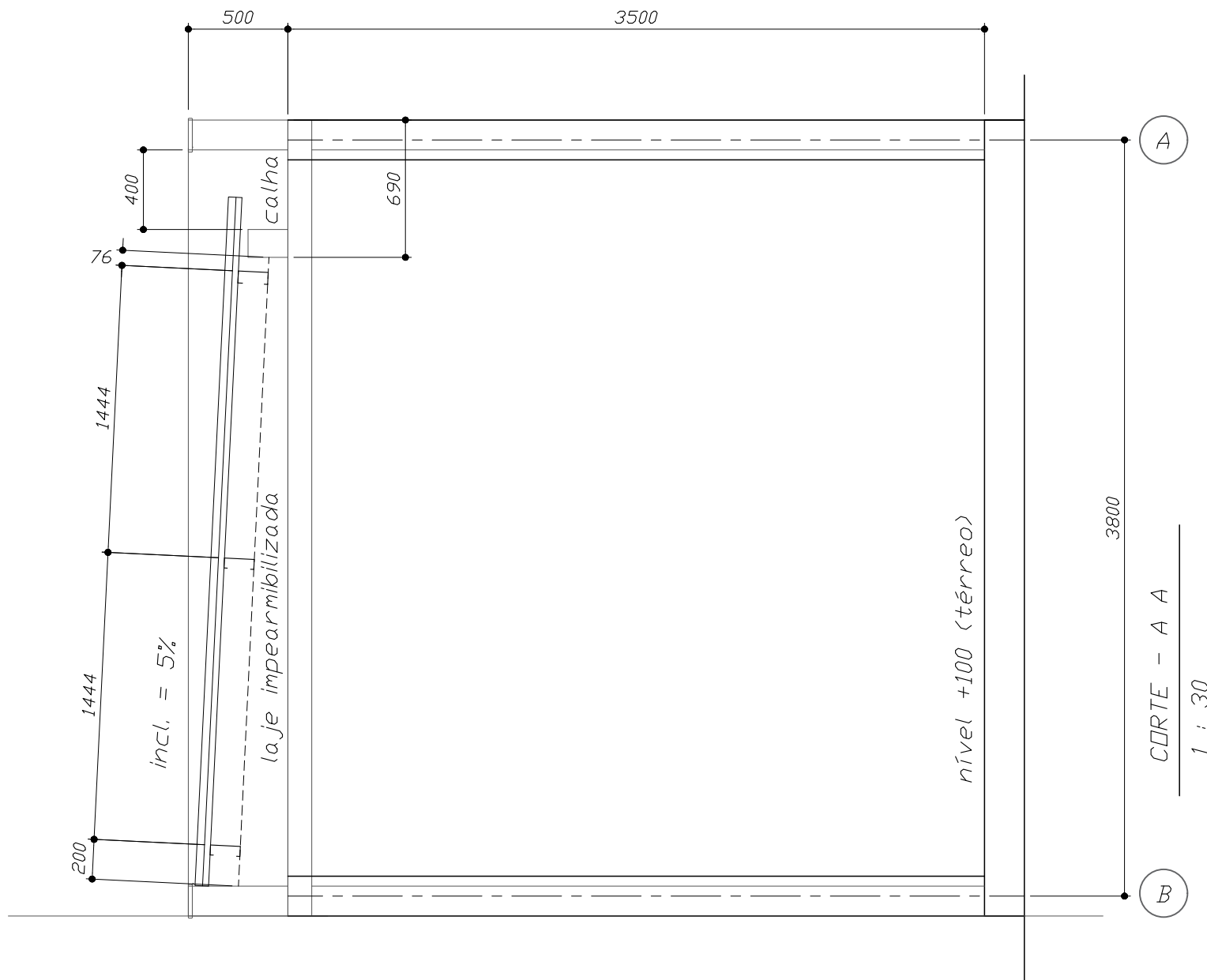
CORTE - B B

1 : 30



PLANTA BAIXA COBERTA

1 : 30



CORTE - A A

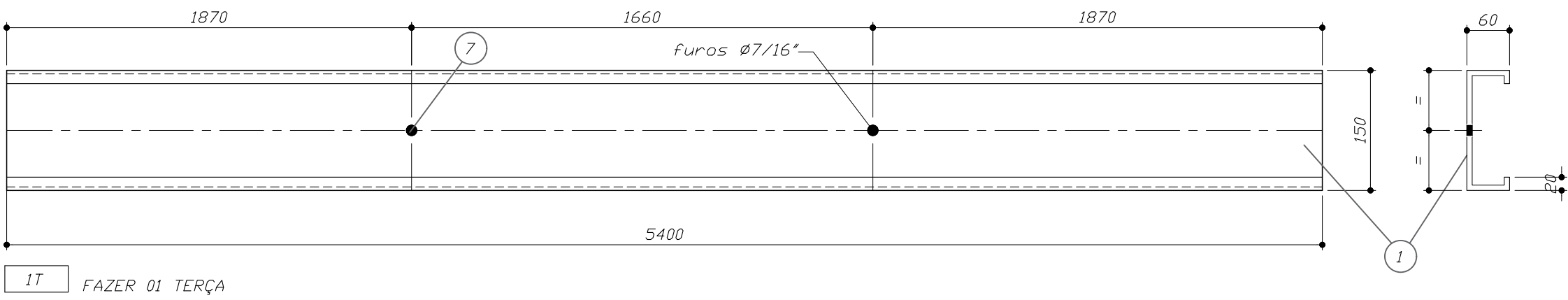
1 : 30

NOTAS :

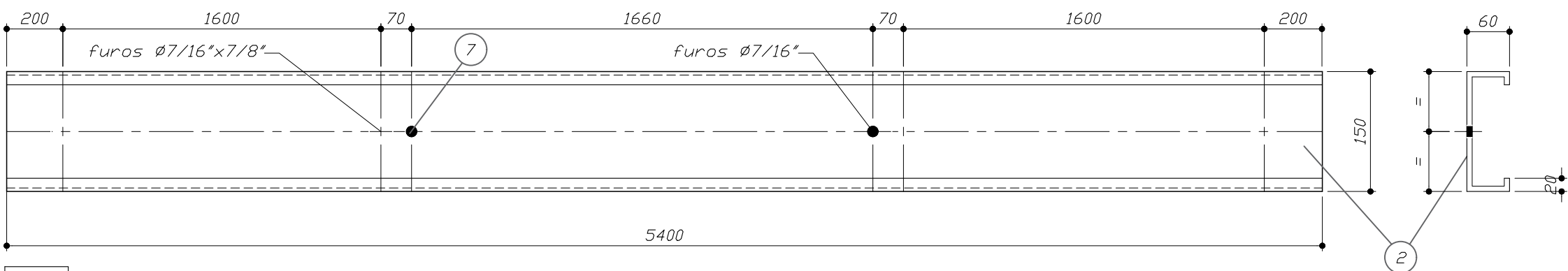
- 1) MEDIDAS EM MILÍMETROS (EXCETO INDICADO CONTRÁRIO)
- 2) COBERTURA EM TELHA TRAPEZOIDAL TERMO-ACUSTICA.
- 3) MEDIDAS EM MILÍMETROS (EXCETO INDICADO CONTRÁRIO)
- 4) O FABRICANTE DESTE PROJETO, DEVERÁ ANTES DE INICIAR A FABRICAÇÃO, CONFERIR PESOS, QUANTITATIVOS E DIMENSÕES.
- 5) ELETRODO E70XX - SOLDAS EM TODO CONTO, USANDO FILETES DE SOLDA COM ESPESURA DA MENOR DAS CHAPAS A SEREM UNIDAS.
- 6) ÁREA = 20,14m² - P = 4,46 Kg/m².

POS.	QT.	DISCRIMINAÇÃO	MATERIAL	OBS.	PESO
8	4	PORCA SEXT. #3/8"	ASTM A 307	GALVANIZADO	1
7	6	PARAF.C/PORCA #3/8" x 1"	ASTM A 307	GALVANIZADO	1
6	4	L 1.1/2" x 1/8" x 40	ASTM A 36	LAMINADO	1
5	2	VERG. #3/8" x 2295	CA 25	LAMINADO	3
4	4	CH.N.*14 x 80 x 1434	COR-420	U 20+40+20	7
3	8	CH.N.*14 x 60 x 80	COR-420	L 24+36	1
2	2	CH.N.*14 x 294 x 5400	COR-420	C 146+56+18	51
1	1	CH.N.*14 x 294 x 5400	COR-420	C 146+56+18	25
POS. QT.		DISCRIMINAÇÃO	MATERIAL	OBS.	PESO
				SDMA : 90 kg.	

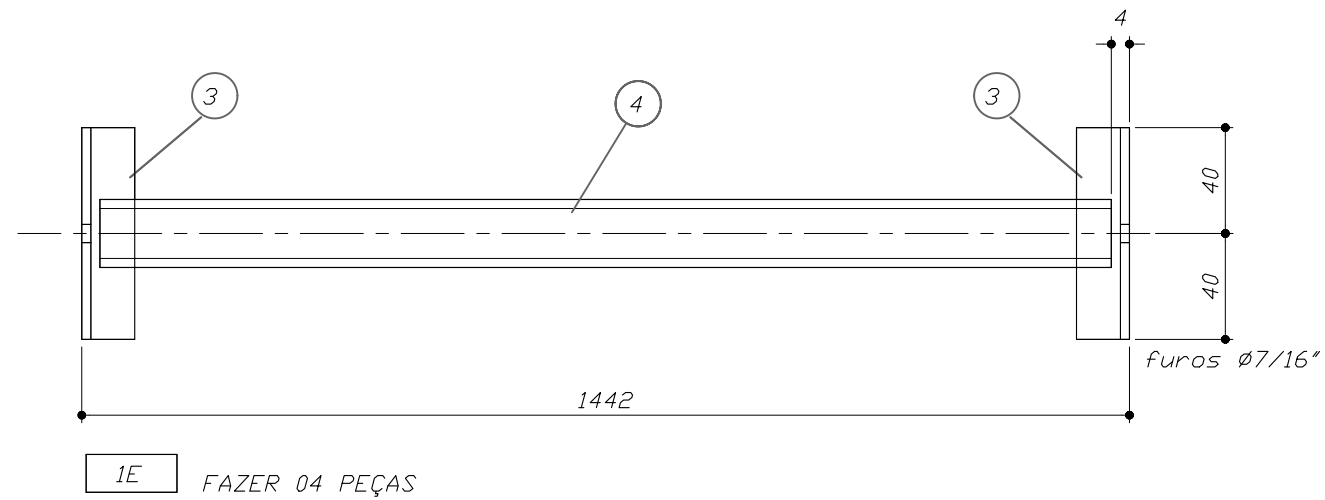
PARA FABRICAÇÃO



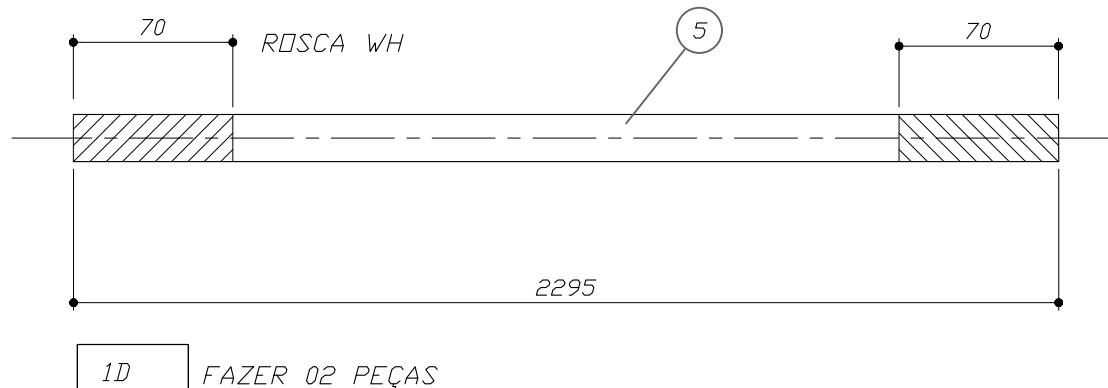
1T FAZER 01 TERÇA



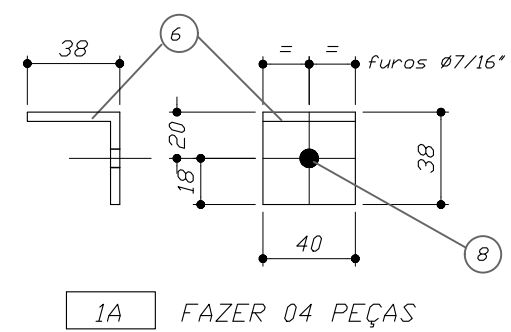
1TA FAZER 02 TERÇAS



1E FAZER 04 PEÇAS



1D FAZER 02 PEÇAS




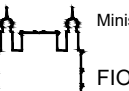
1A FAZER 04 PEÇAS

R00	EMISSION INICIAL	HOLANDA	AMÉRICO FARIAS	22/09/2020
R01	REVISÃO	HOLANDA	AMÉRICO FARIAS	18/11/2020
REV	DESCRIÇÃO	REVISADO POR	RESP. TÉCNICO	DATA

DOCUMENTOS DE REFERÊNCIA:

30000393-03-OS5-G00-MET-MC-0001-R00

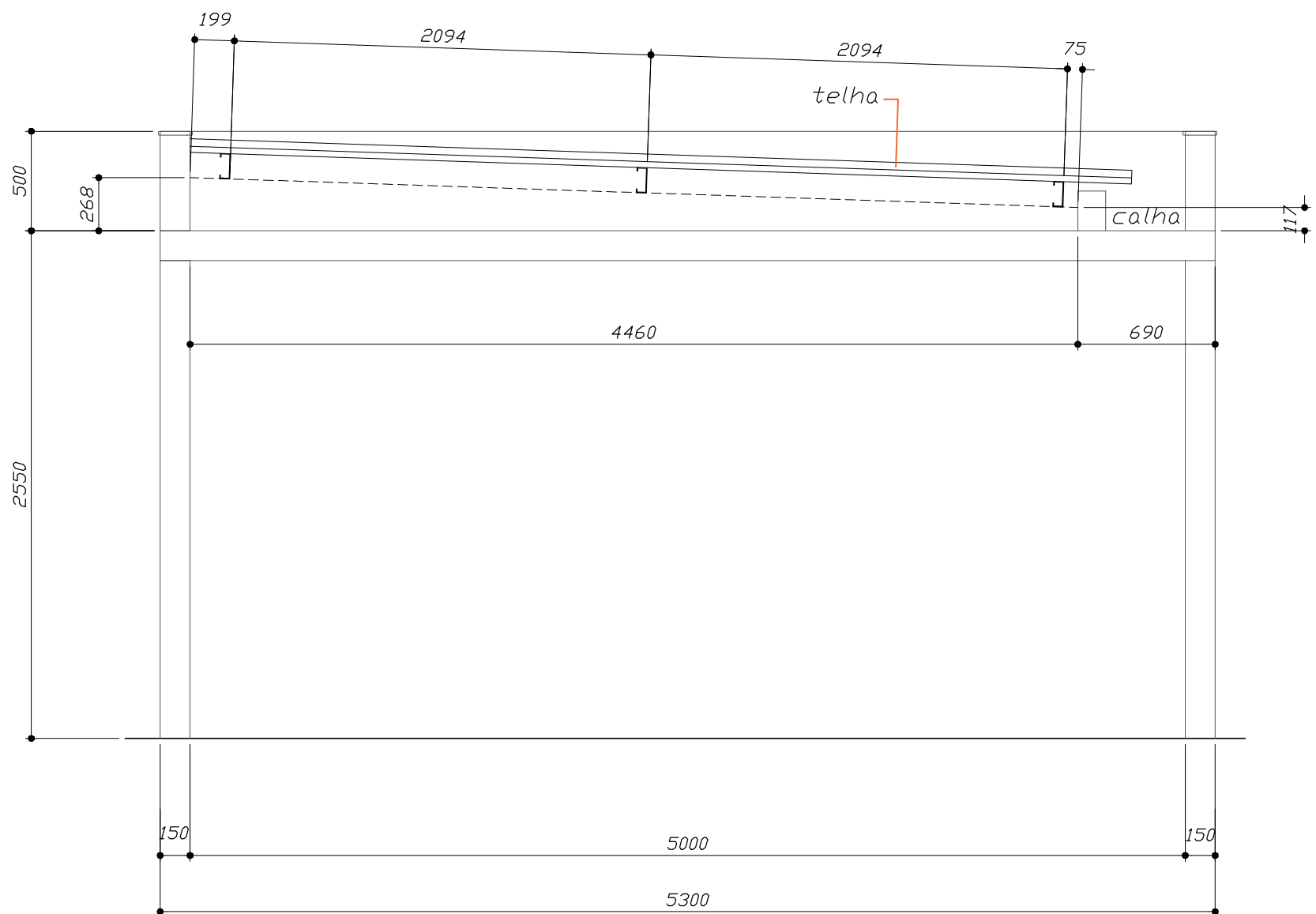
-
-
-
-

 R. Cavallotti, 100 - 13020-000 - São Carlos - SP FONE: (019) 3333-1111 E-MAIL: contato@architectus.com.br	Nº DO CONTRATO 031/2019-COGIC	
	PROCESSO 25389.000189/2017-19	
 Ministério da Saúde FIOCRUZ Fundação Oswaldo Cruz Coordenação Geral de Infraestrutura dos Campi Departamento de Projetos e Obras	COORDENADOR DA META MARLY ZIED	
	FISCAL DE CONTRATO TAMIRES PAZ	
	NOME DO ARQUIVO GED 30000393-03-OS5-B12-MET-DE-0001-R01.DWG	
	NOME DO PRÉDIO / ÁREA CAMPUS FIOCRUZ RONDÔNIA CABINE DE ENTRADA	
OBJETIVO CONSTRUÇÃO	Nº DA META 2017.027	SETOR EDIFICAÇÃO
	O.E. / O.R.	NOME DO ARQUIVO SIENG
TÍTULO DA PRANCHA PLANTA DE IMPLANTAÇÃO E MONTAGEM DETALHES DE FABRICAÇÃO		DATA NOVEMBRO/2020
COORDENADOR ALEXANDRE LANDIM		ESCALA INDICADA
EQUIPE ARCHITECTUS		CO-RESPONSÁVEL TÉCNICO FRANCISCO HOLANDA

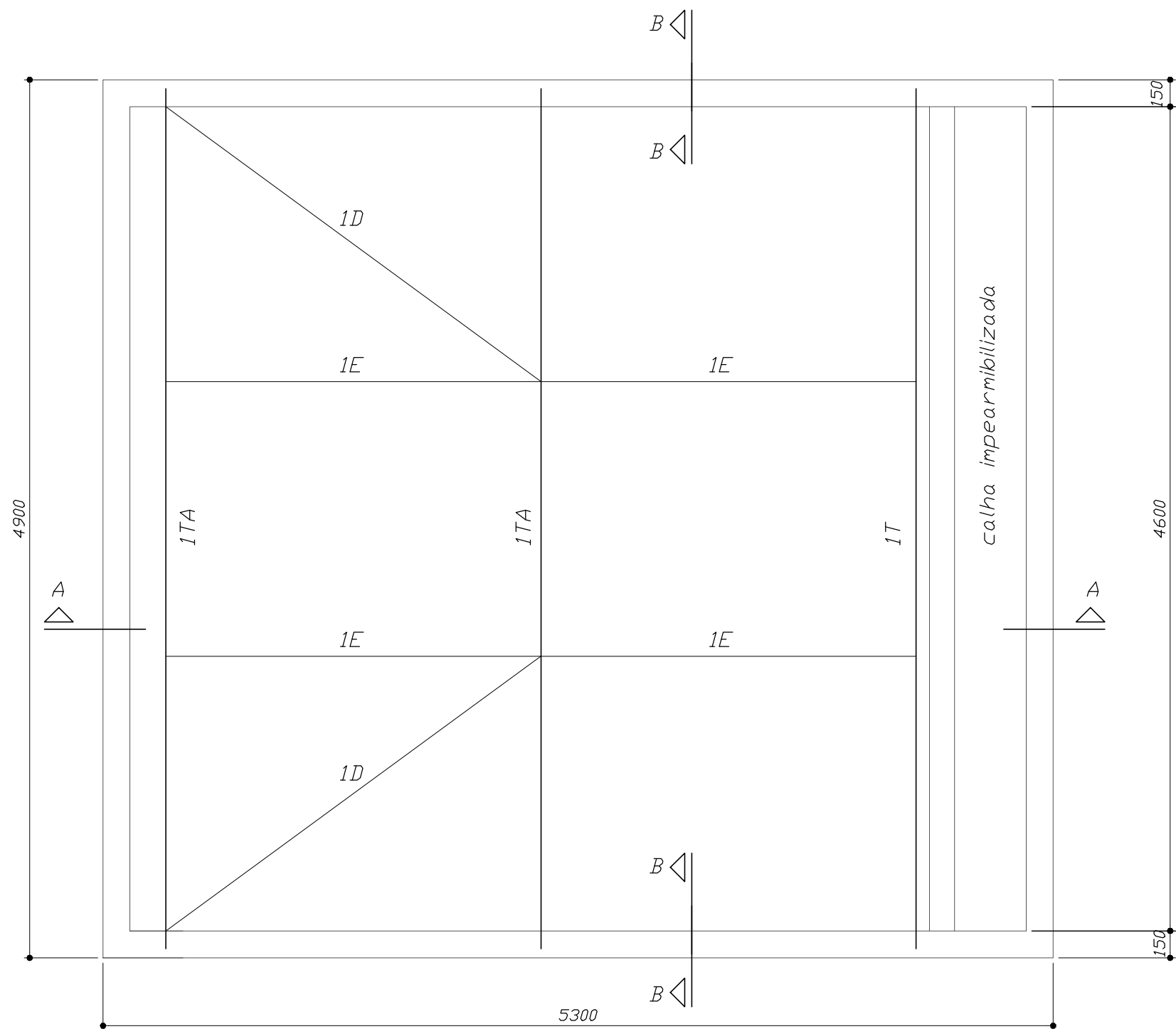
MET-0001

PRANCHA A1 - 840 x 585 mm

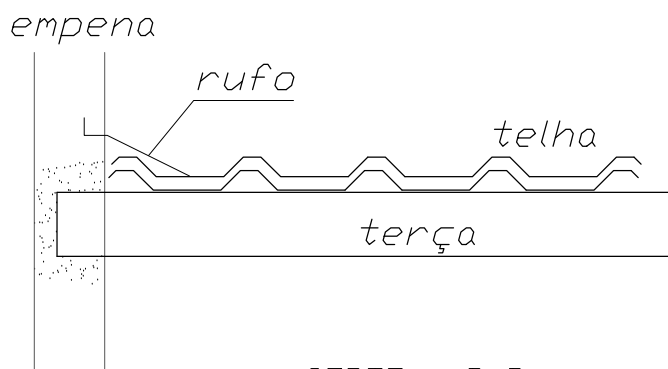
PARA MONTAGEM



CORTE - A A
1 : 30

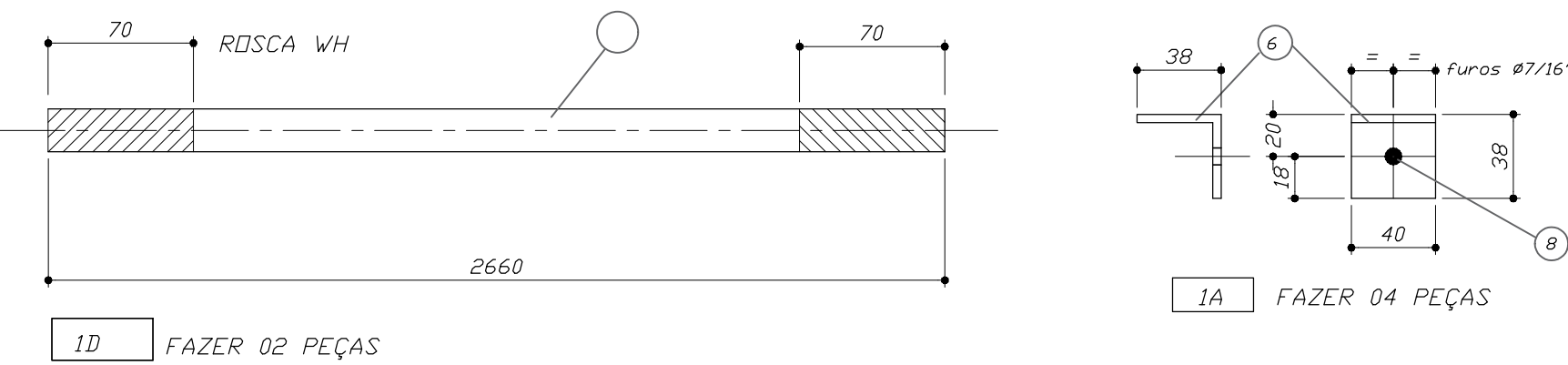
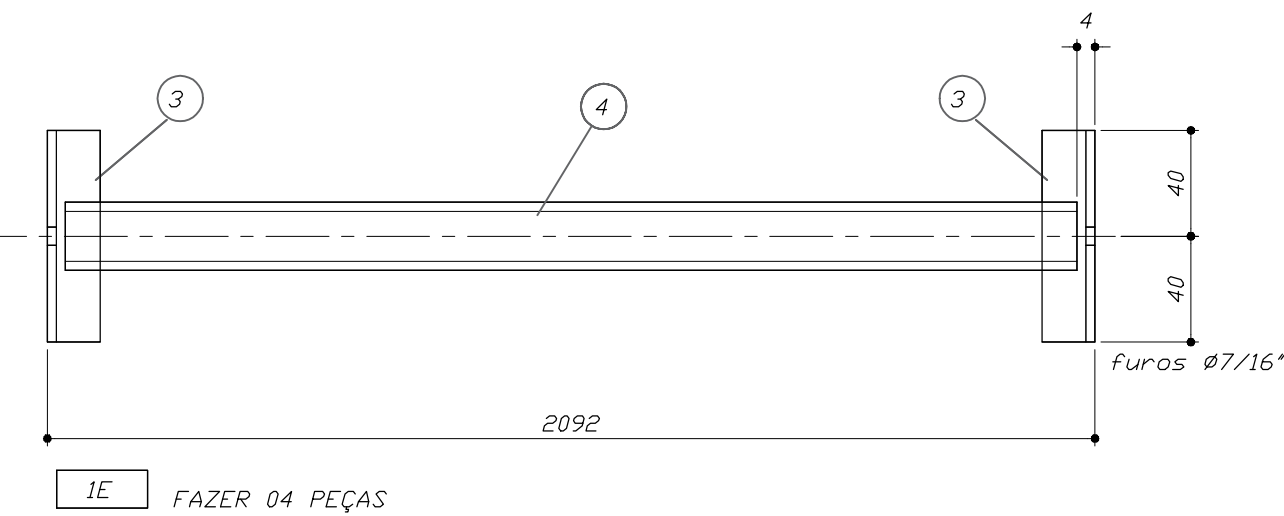
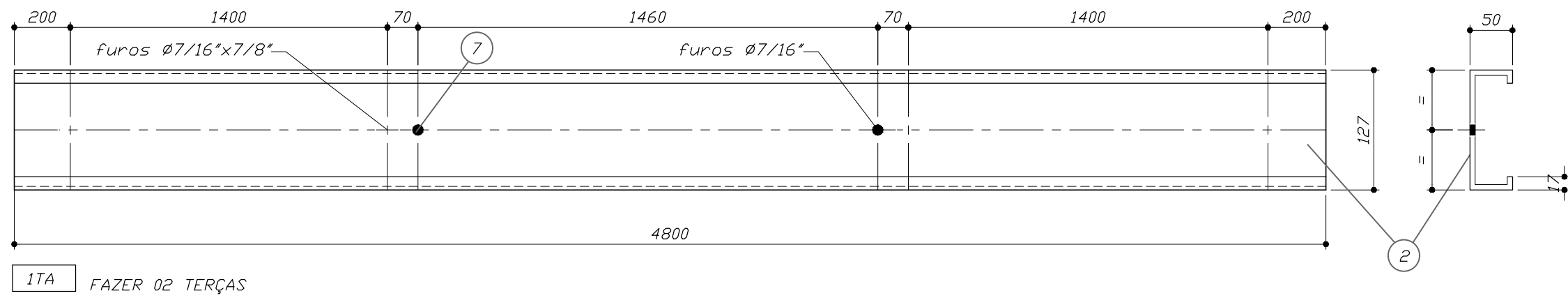
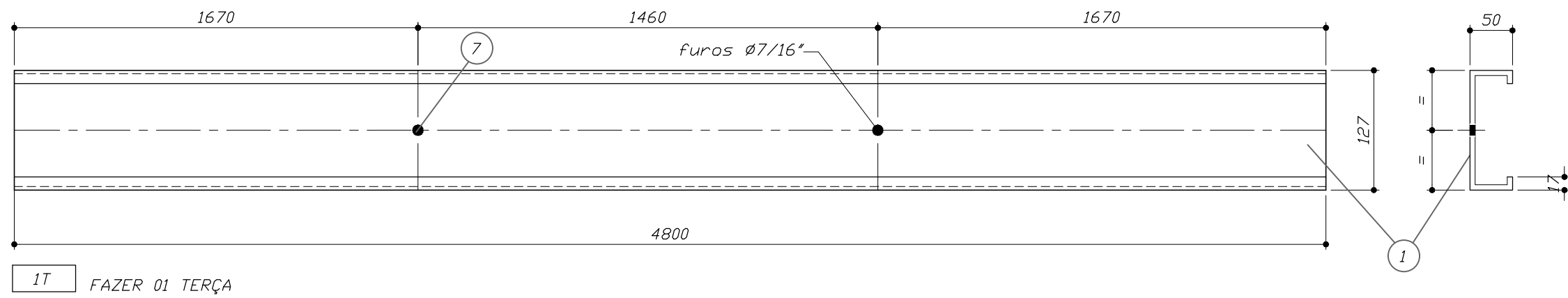


PLANTA BAIXA COBERTA
1 : 30



CORTE - B B
1 : 15

PARA FABRICAÇÃO






- NOTAS :
- 1) MEDIDAS EM MILIMETROS (EXCETO INDICADO CONTRÁRIO)
 - 2) COBERTURA EM TELHA TRAPEZOIDAL TERMO-ACUSTICA.
 - 3) MEDIDAS EM MILIMETROS (EXCETO INDICADO CONTRÁRIO)
 - 4) O FABRICANTE DESTE PROJETO, DEVERÁ ANTES DE INICIAR A FABRICAÇÃO, CONFERIR PESOS, QUANTITATIVOS E DIMENSÕES.
 - 5) ELETRODO E70XX – SOLDAS EM TODO CONTORNO, USANDO FILETES DE SOLDA COM ESPESSURA DA MENOR DAS CHAPAS A SEREM UNIDAS.
 - 6) ÁREA = 19,78 m2 – P = 3,79 Kg/m.

POS.	QT.	DISCRIMINAÇÃO	MATERIAL	OBS.	PESO
8	4	PORCA SEXT. Ø3/8"	ASTM A 307	GALVANIZADO	1
7	6	PARAF.C/PORCA Ø3/8" x 1"	ASTM A 307	GALVANIZADO	1
6	4	L 1.1/2" x 1/8" x 40	ASTM A 36	LAMINADO	1
5	2	VERG. Ø3/8" x 2660	CA 25	LAMINADO	3
4	4	CH.N.*14 x 80 x 2084	COR-420	U 20+40+20	11
3	8	CH.N.*14 x 60 x 80	COR-420	L 24+36	1
2	2	CH.N.*14 x 245 x 4800	COR-420	C 123+46+15	38
1	1	CH.N.*14 x 245 x 4800	COR-420	C 123+46+15	19
			SDMA : 75 kg.		

R00	EMISSÃO INICIAL	HOLANDA	AMÉRICO FARIAS	22/09/2020
R01	REVISÃO	HOLANDA	AMÉRICO FARIAS	18/11/2020
R02	REVISÃO	HOLANDA	AMÉRICO FARIAS	11/12/2020
REV	DESCRIÇÃO	REVISADO POR	RESP. TÉCNICO	DATA

DOCUMENTOS DE REFERÊNCIA:				
30000393-03-OS5-G00-MET-MC-0001-R00				
-				
-				
-				
-				

	Nº DO CONTRATO 031/2019-COGIC		
	PROCESSO 25389.000189/2017-19		
	COORDENADOR DA META MARLY ZIED		FISCAL DE CONTRATO TAMIRES PAZ
	NOME DO ARQUIVO GED 30000393-03-OS5-B14-MET-DE-0001-R02.DWG		
	NOME DO PRÉDIO / ÁREA CAMPUS FIOPRUF RONDÔNIA CISTERNA		
	Nº PRÉDIO 636	CAMPUS RONDÔNIA	SETOR EDIFICAÇÃO
OBJETIVO CONSTRUÇÃO		Nº DA META 2017.027	O.E. / O.R.
TIPO DE PROJETO / SUBTIPO DE PROJETO ESTRUTURA METÁLICA		FASE PROJETO EXECUTIVO	
TÍTULO DA PRANCHA PLANTA DE IMPLANTAÇÃO DETALHES DE FABRICAÇÃO			DATA DEZEMBRO/2020
COORDENADOR ALEXANDRE LANDIM			ESCALA INDICADA
COORDENADOR ALEXANDRE LANDIM		RESPONSÁVEL TÉCNICO AMÉRICO FARIAS	CO-RESPONSÁVEL TÉCNICO FRANCISCO HOLANDA
EQUIPE ARCHITECTUS			

MET-0001