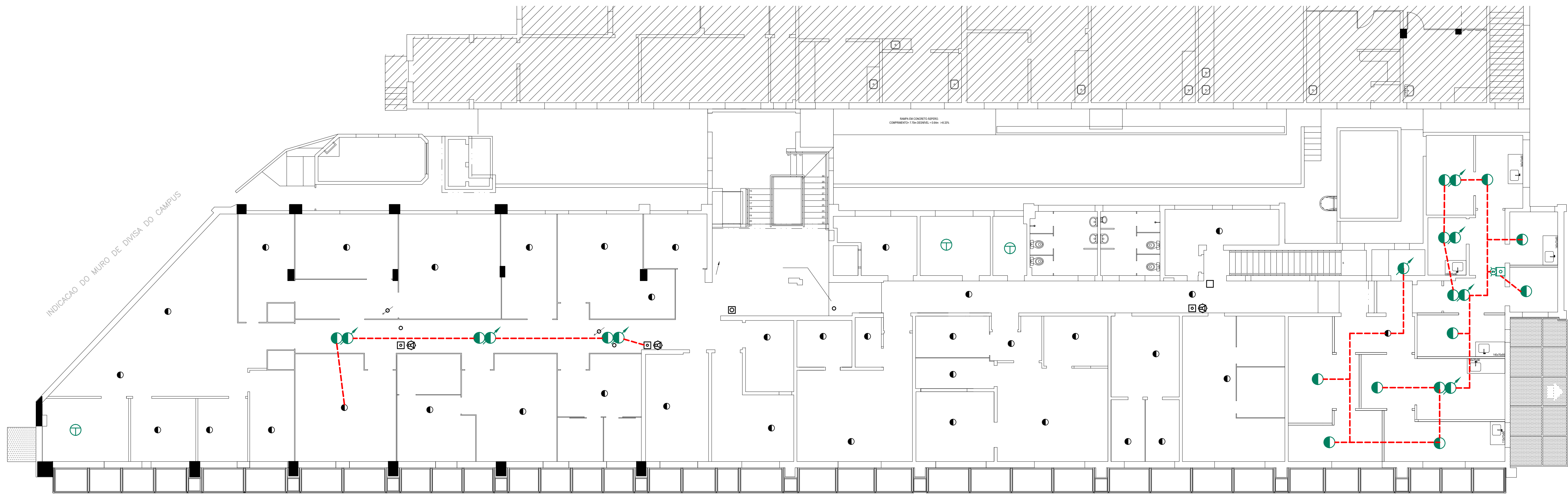


1 PLANTA BAIXA 1º PAVIMENTO  
ESCALA 1/100



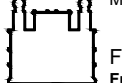

2 PLANTA BAIXA 2º PAVIMENTO  
ESCALA 1/100

#### LEGENDA DE SIMBOLOS

- CENTRAL DE DETECÇÃO E ALARME EXISTENTE
- DETECTOR DE FUMAÇA EXISTENTE
- DETECTOR DE FUMAÇA ENTRE FORRO EXISTENTE
- DETECTOR TÉRMICO EXISTENTE
- ACIONADOR MANUAL EXISTENTE
- SIRENE EXISTENTE
- ELETRODUTO APARENTE OU NO ENTREFORRO À EXECUTAR
- DETECTOR DE FUMAÇA À EXECUTAR
- DETECTOR DE FUMAÇA À EXECUTAR ENTRE FORRO
- SIRENE AUDIO VISUAL À EXECUTAR
- ACIONADOR MANUAL À EXECUTAR

Notas:

1. ATIVAR O SISTEMA DE DETECÇÃO E ALARME;
2. INSTALAÇÃO DO CONVERSOR, NA CENTRAL;
3. REMANEJAMENTO DE ALGUNS DISPOSITIVOS, CONFORME ORIENTAÇÃO DO PROJETO.

|   |                        |  |                                       |                 |            |
|---|------------------------|--|---------------------------------------|-----------------|------------|
| B   | EMIÇÃO INICIAL DA FASE |  | ISMAEL SANTIAGO                       | ISMAEL SANTIAGO | 11/05/2018 |
| EMIS.   | DESCRIÇÃO              |  | REVISADO POR                          | RESP. TÉCNICO   | DATA       |
| A   | EMIÇÃO INICIAL DA FASE |  | ISMAEL SANTIAGO                       | ISMAEL SANTIAGO | 10/05/2018 |
| EMIS.   | DESCRIÇÃO              |  | REVISADO POR                          | RESP. TÉCNICO   | DATA       |
| <div><div><div><div>Ministério da Saúde<br/>FIOCRUZ<br/>Fundação Osvaldo Cruz</div></div><div><div>HOMER DO PEDIDO / ÁREA<br/><b>CAMPUS - MODERNIZAÇÃO</b><br/><b>SISTEMA DETECÇÃO E ALARME</b></div></div></div></div> |                        |  |                                       |                 |            |
| OBJETIVO  |                        |  | NOME DO PEDIDO / ÁREA                 |                 |            |
| REFORMA   |                        |  | CAMPUS MANGUINHOS                     |                 |            |
| PROPOSTA  |                        |  | 2015.013                              |                 |            |
| COMBATE A INCÊNDIO  |                        |  | 2016.03.08.02                         |                 |            |
| PROJETO EXECUTIVO   |                        |  | PROJETO EXECUTIVO                     |                 |            |
| PLANTA BAIXA 1º E 2º PAVIMENTO  |                        |  | SISTEMA DETECÇÃO E ALARME (ADEQUAÇÃO) |                 |            |
| COORDENADOR DA META   |                        |  | RESPONSÁVEL TÉCNICO PELO PROJETO      |                 |            |
| ISMAEL SANTIAGO   |                        |  | ISMAEL SANTIAGO                       |                 |            |
| ANALISTA  |                        |  | CREACAU                               |                 |            |
| ANA LUCIA LIMA  |                        |  | ARTNET                                |                 |            |